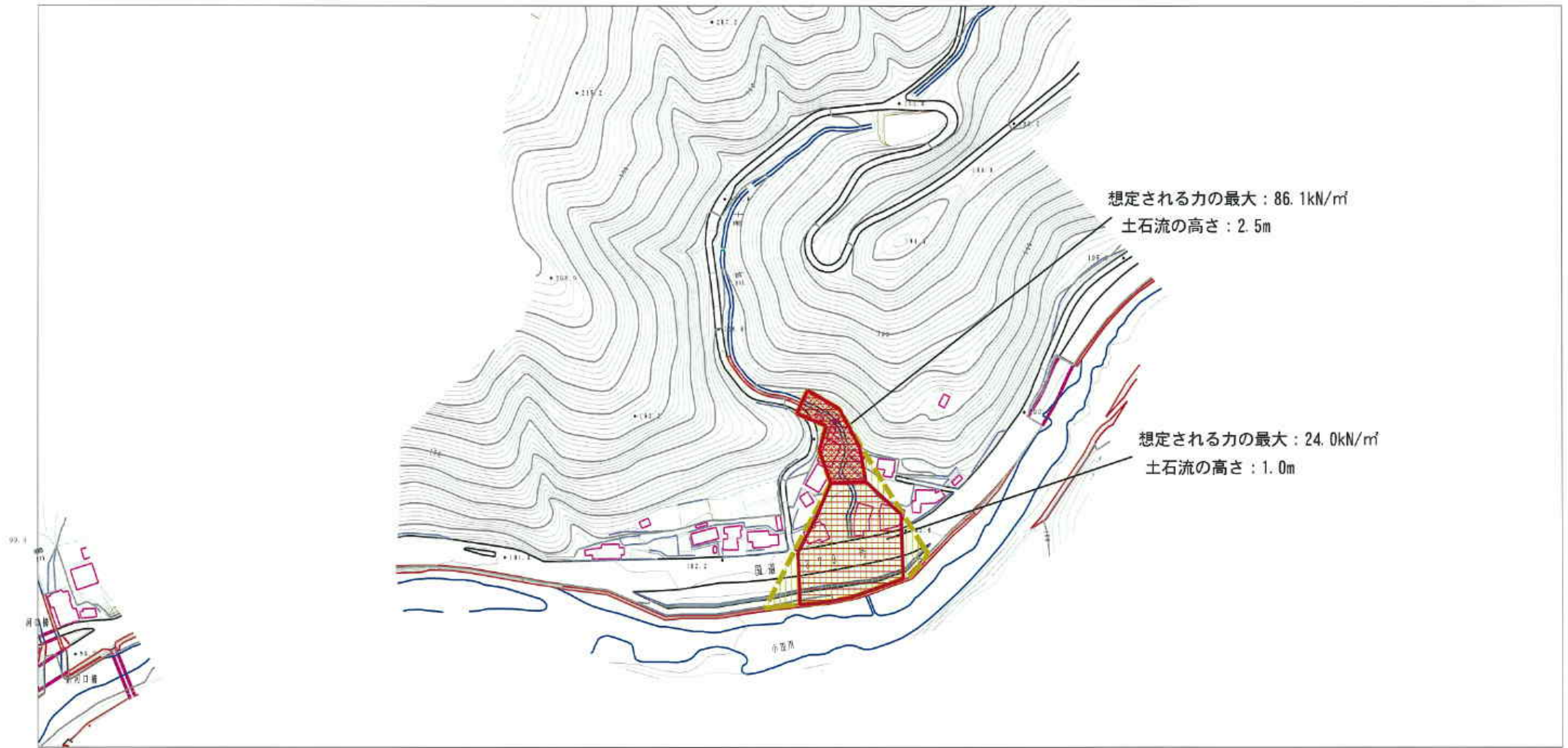
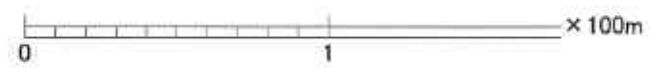


土砂災害警戒区域等の指定の公示に係る図書（その2）



想定される力の最大：86.1kN/m²
土石流の高さ：2.5m

想定される力の最大：24.0kN/m²
土石流の高さ：1.0m



様式-2(土) 土砂災害警戒区域・土砂災害特別警戒区域 区域図	土砂災害防止法施行令第2条の基準に該当する区域		自然現象 の種類 土石流	溪流番号	422-1299	
	土砂災害防止法施行令第3条の基準に該当する区域			告示番号 平成19年8月7日	溪流名	十郎谷川
	その他の区域				告示年月日	平成19年8月7日
			縮尺	1:2,500		