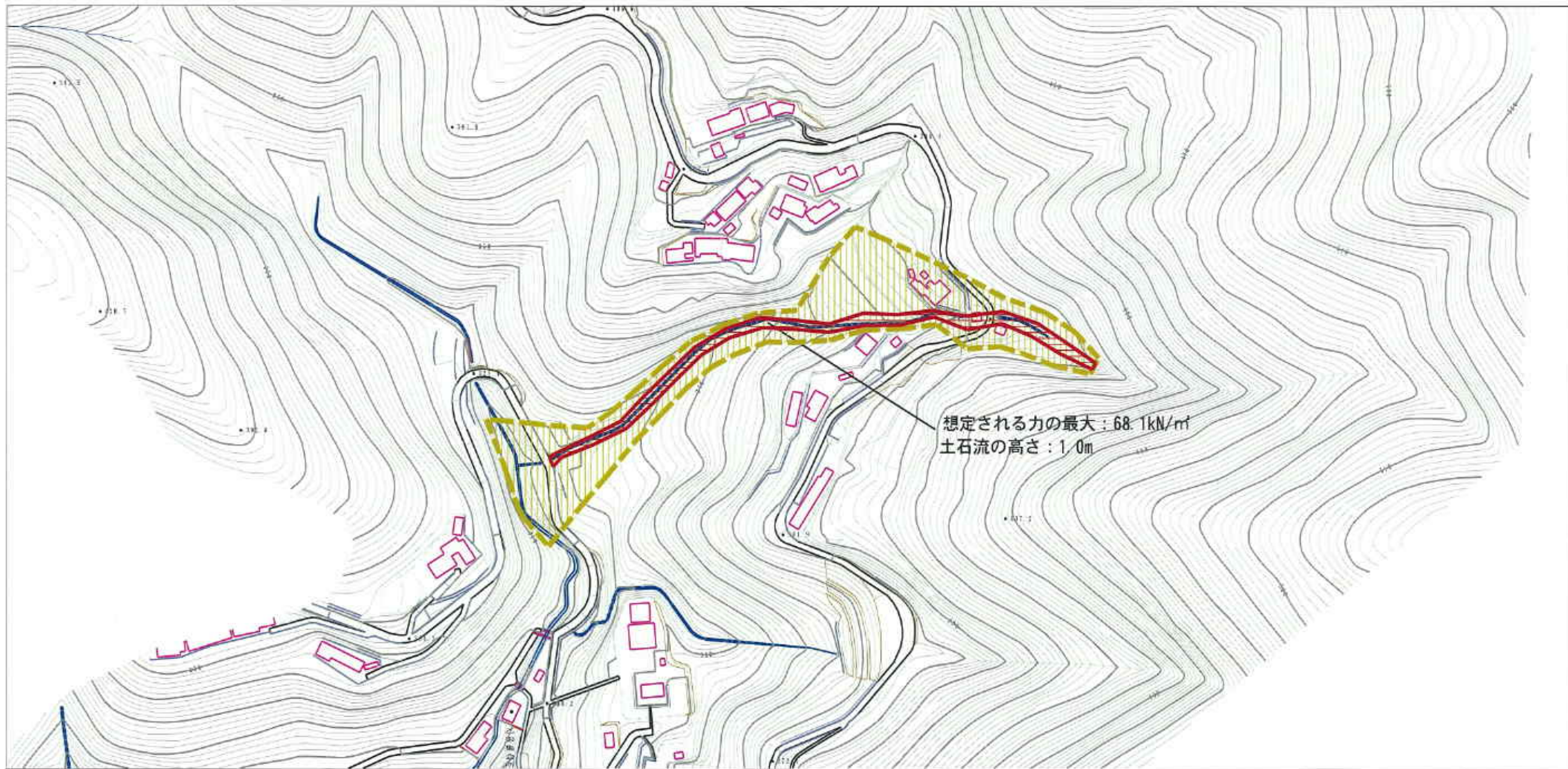


土砂災害警戒区域等の指定の公示に係る図書（その2）



0 1 × 100m

様式-2(土)

土砂災害警戒区域・土砂災害特別警戒区域
区域図

土砂災害防止法施行令第2条の基準に該当する区域

土石流の高さが1mを超える場合、土石等の
移動による力が60kN/m²を超える区域

土石流の高さが1mを超える場合、土石等の
移動による力が60kN/m²を超えない区域

その他の区域



縮尺
1:2,500

自然現象
の種類

告示番号

告示年月日

土石流

愛知県告示第1341号

平成19年8月7日

溪流番号

溪流名

所在地

422-1296-4

田高川

喜多郡内子町大連北