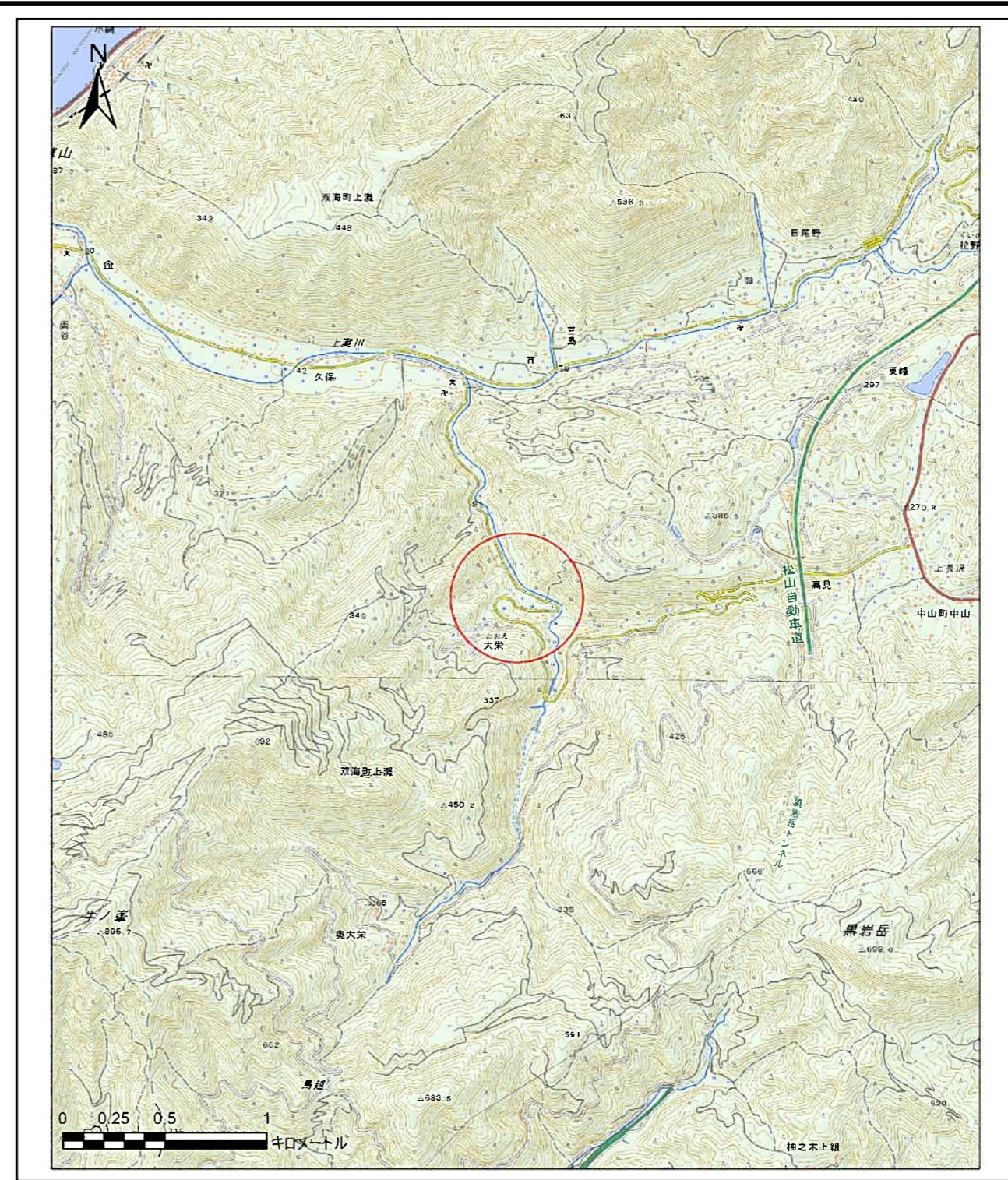


# 土砂災害警戒区域等の指定の公示に係る図書(その1)



(1/200,000)



(1/25,000)

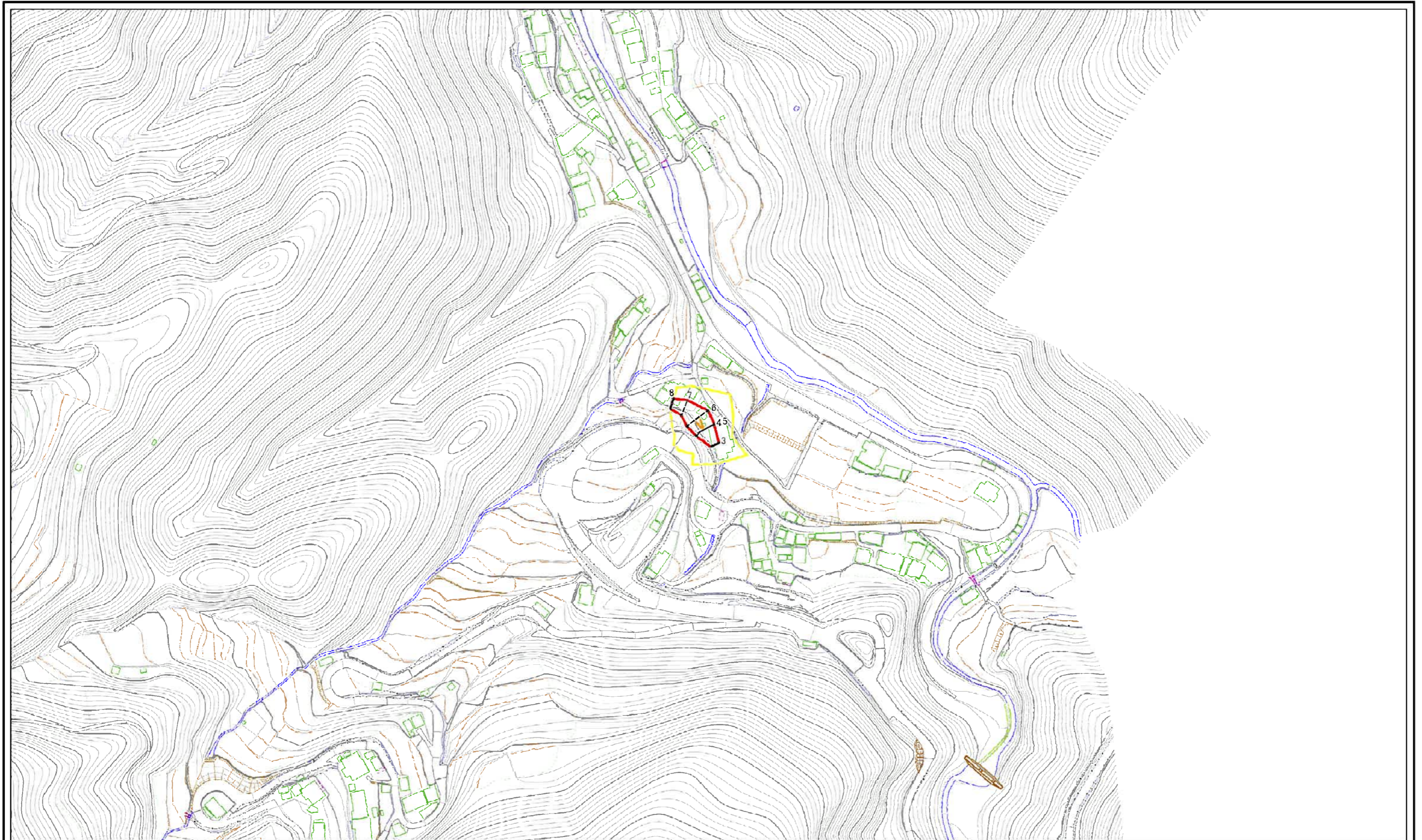
様式-1(急)  
土砂災害警戒区域・土砂災害特別警戒区域  
位置図

|         |  |
|---------|--|
| 自然現象の種類 |  |
| 箇所番号    |  |
| 箇所名     |  |
| 所在地     |  |

|              |
|--------------|
| 急傾斜地の崩壊      |
| 405-II-47(2) |
| 大栄B          |
| 伊予市双海町上灘     |

この地図は、国土地理院長の承認を得て、同院発行の数値地図20000(地図画像)、数値地図25000(地図画像)、電子地形図25000及び電子地形図20万を複製したものである。(承認番号 平28四複 第54号) 許可なく複製を禁ずる。

土砂災害警戒区域等の指定の公示に係る図書(その2)



0 25 50 100  
m

図中の数字は横断測線番号を示す

様式-2(急)  
土砂災害警戒区域・土砂災害特別警戒区域  
区域図(その1)

|                         |  |
|-------------------------|--|
| 土砂災害防止法施行令第2条の基準に該当する区域 |  |
| 土砂災害防止法施行令第3条の基準に該当する区域 |  |
| それ以外の区域                 |  |

N  
縮尺  
1:2,500

自然現象の種類  
告示番号  
告示年月日

急傾斜地の崩壊  
**未指定**

|      |              |
|------|--------------|
| 箇所番号 | 405-II-47(2) |
| 箇所名  | 大栄B          |
| 所在地  | 伊予市双海町上灘     |