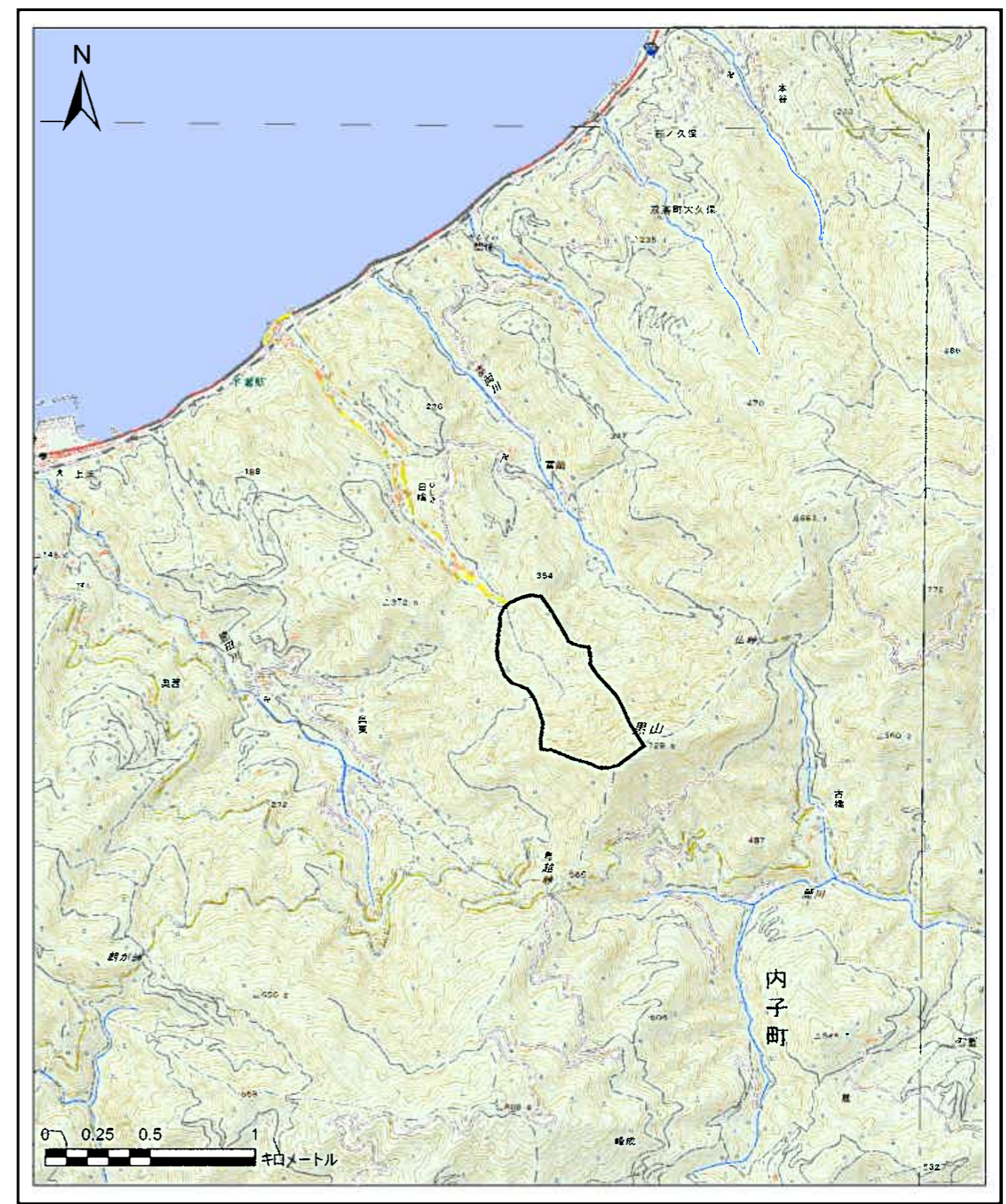


土砂災害警戒区域等の指定の公示に係る図書（その1）



(1/200,000)

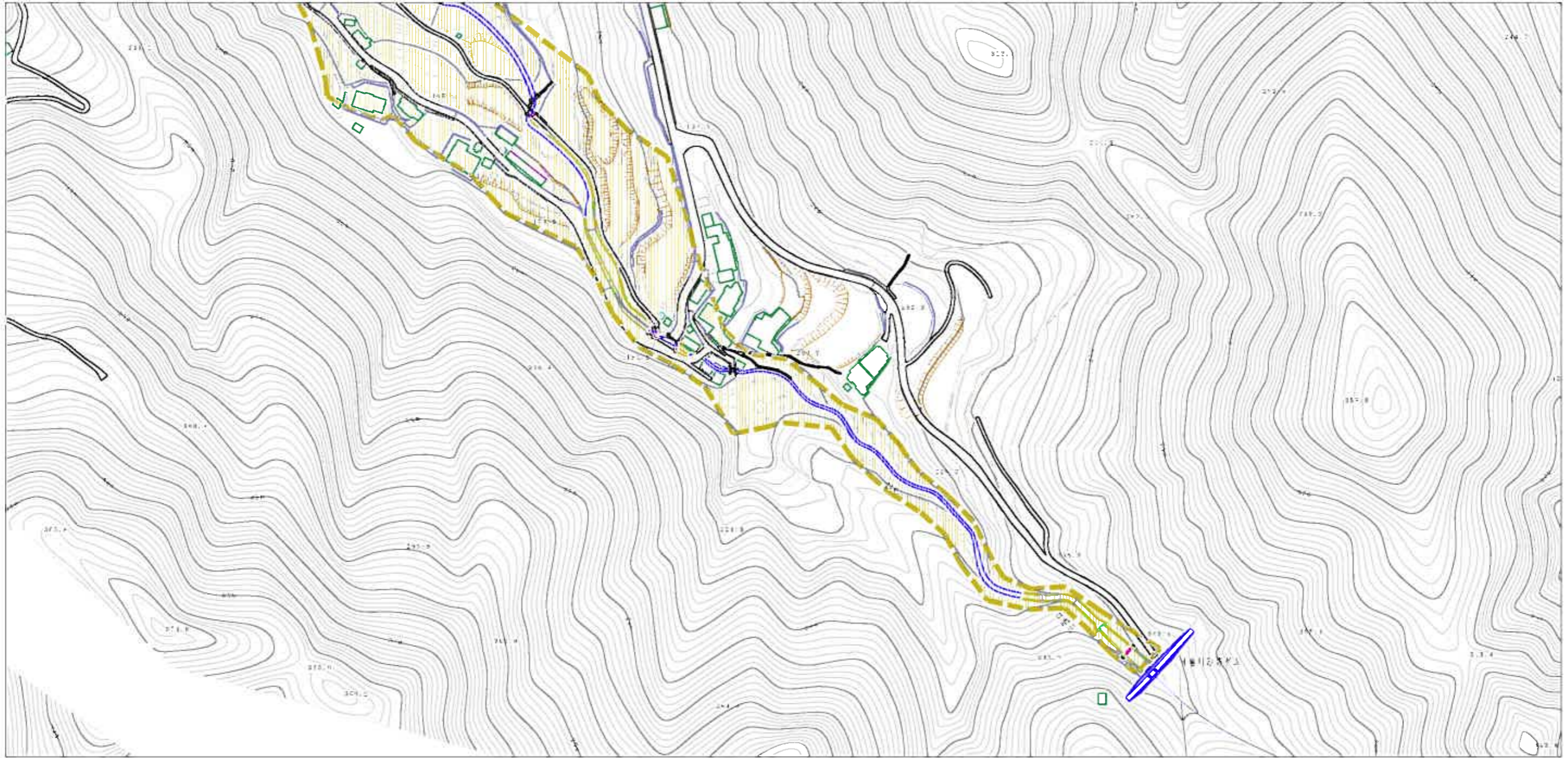


(1/25,000)

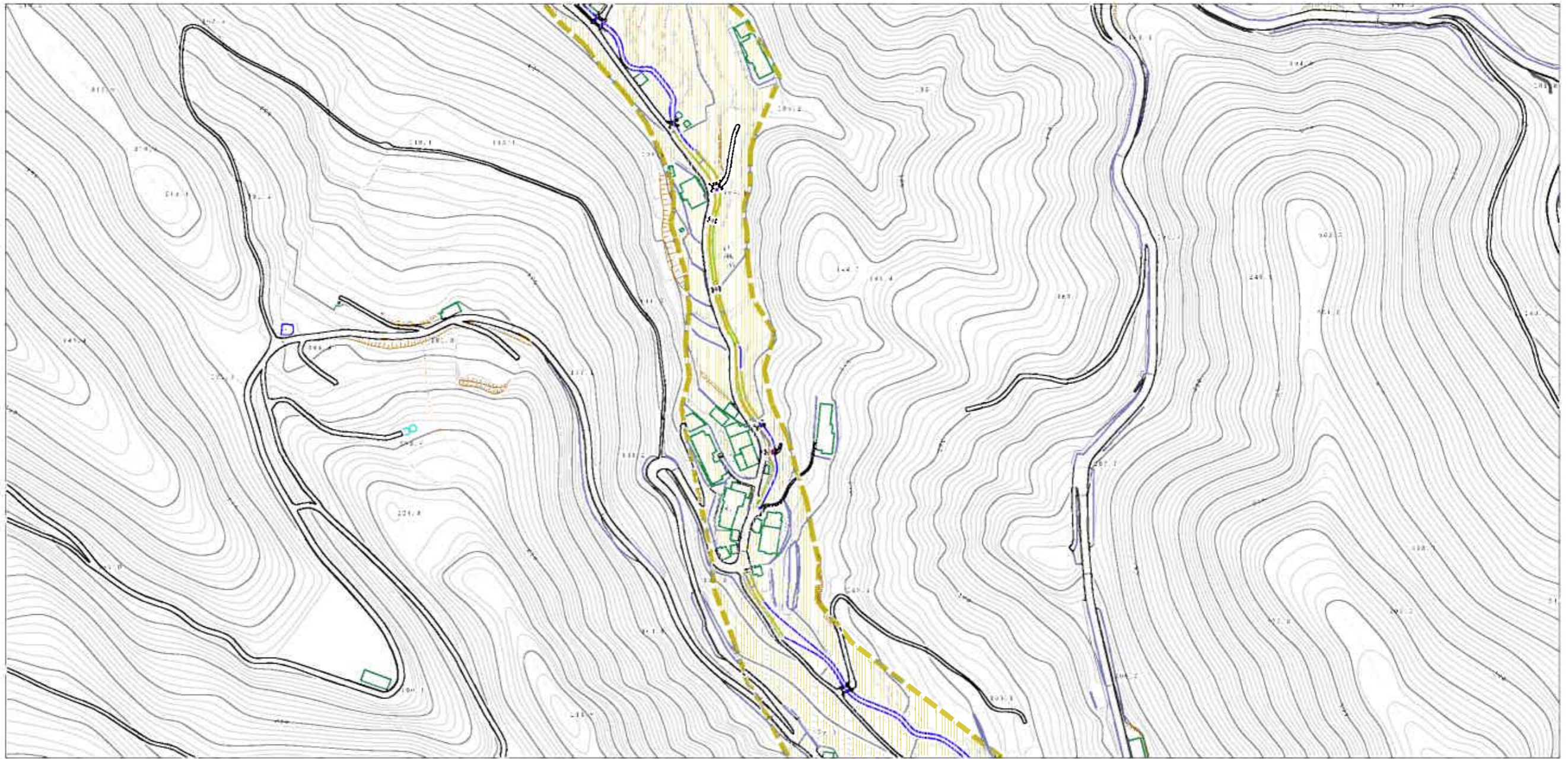
様式-1 (土)
土砂災害警戒区域・土砂災害特別警戒区域 位置図

自然現象の種類	土石流
溪流番号	405-1168
溪流名	日喰川
所在地	伊予市双海町大久保

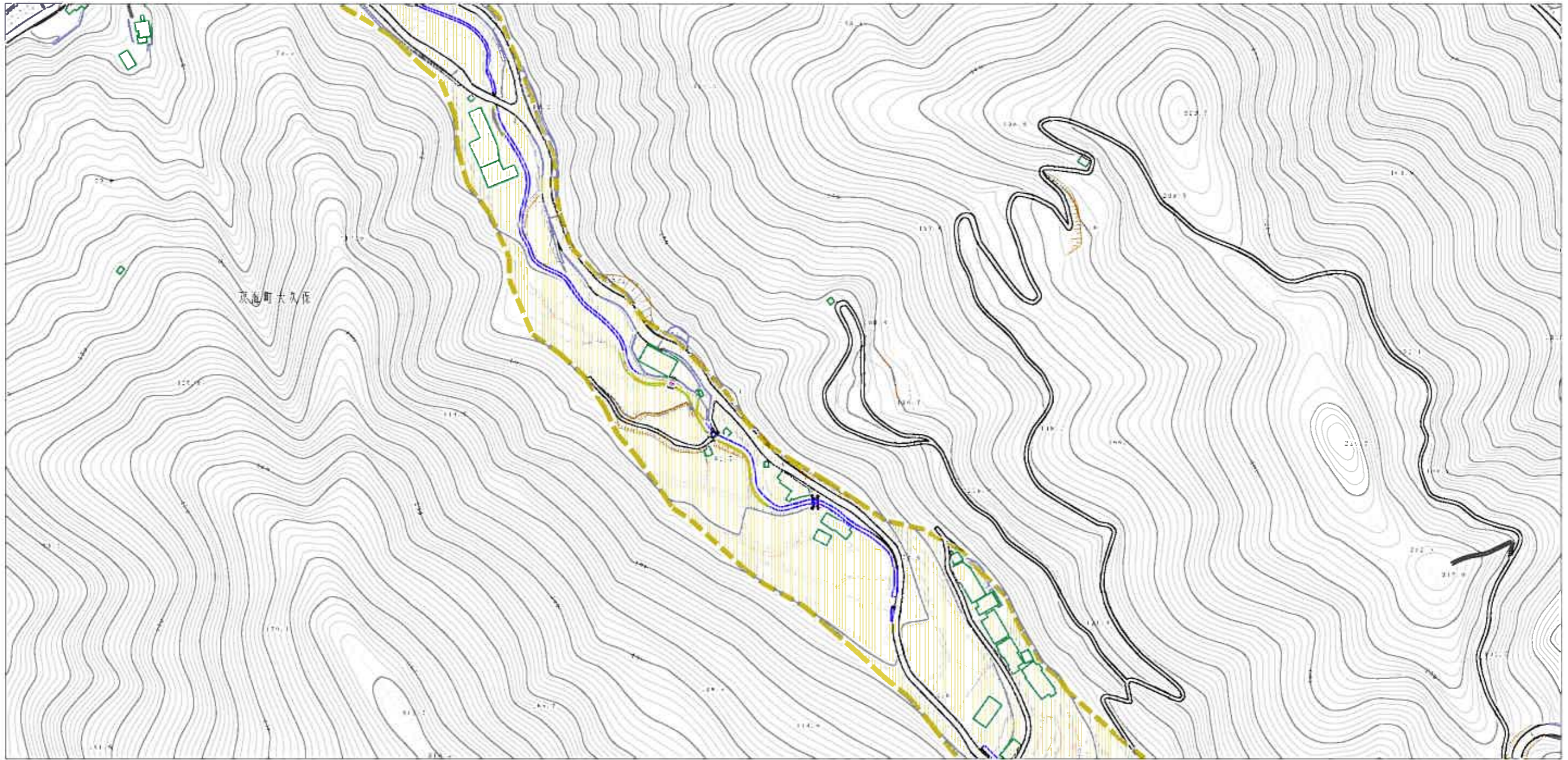
この地図は、国土地理院長の承認を得て、同院発行の数値地図200000（地図画像）、数値地図25000（地図画像）、電子地形図25000及び電子地形図20万を複製したものである。（認証番号 平28四複 第54号）許可なく複製を禁ずる。



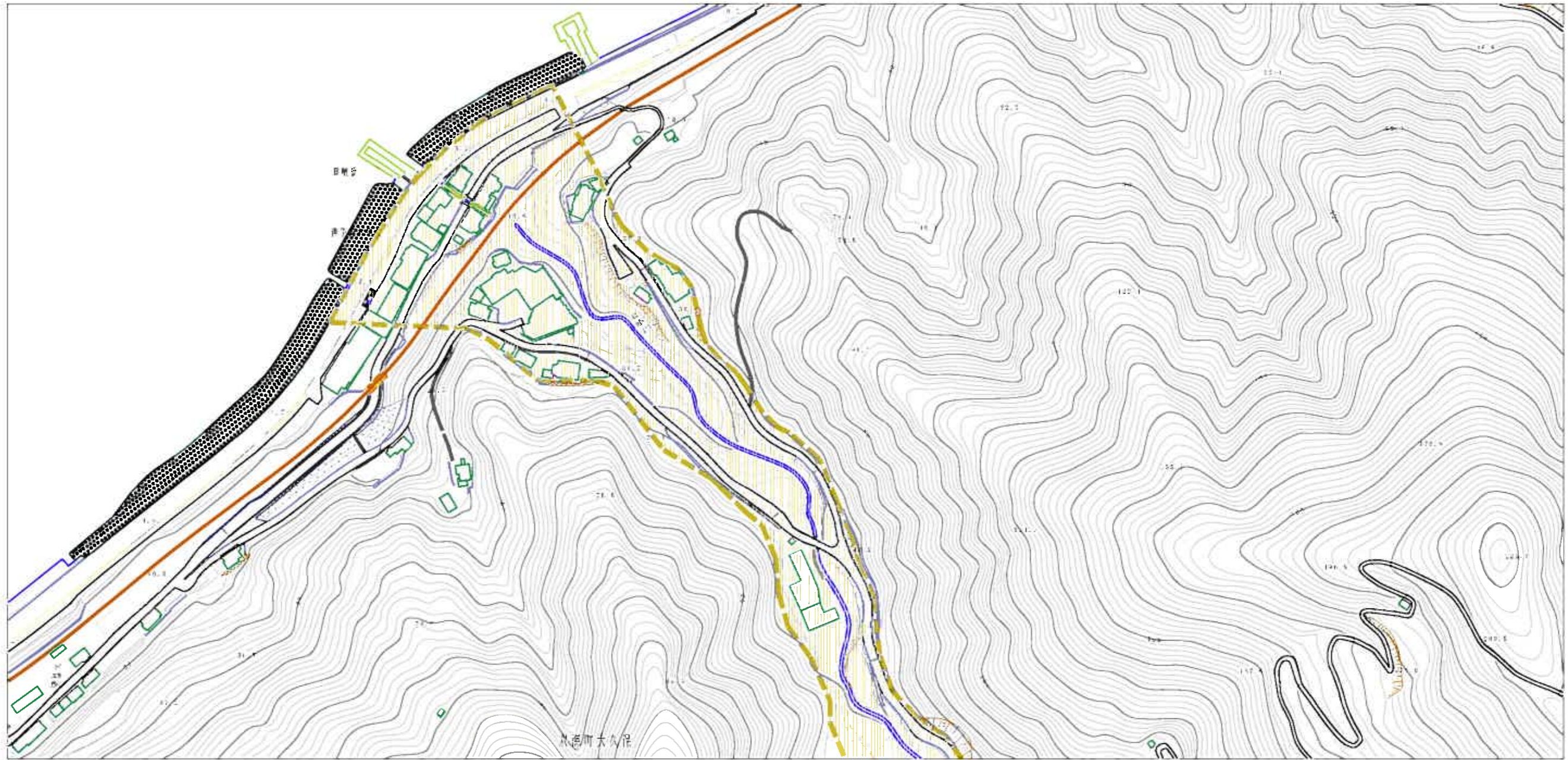
様式-2 (土) 土砂災害警戒区域・土砂災害特別警戒区域 区域図	土砂災害防止法施行令第22条の基準に該当する区域 (土砂災害警戒区域)		N 縮尺 1:2,500	自然現象 の種類	土石流	溪流番号 405-1168
	土砂災害防止法施行令第23条の基準に該当する区域 (土砂災害特別警戒区域)			告示番号	未指定	溪流名 日喰川
	その他区域			告示年月日	所在地 伊予市双海町大久保	



様式-2 (土) 土砂災害警戒区域・土砂災害特別警戒区域 区域図	土砂災害防止法施行令第22条の基準に該当する区域 (土砂災害警戒区域)		N 縮尺 1:2,500	自然現象 の種類 土石流	溪流番号 405-1168
	土砂災害防止法施行令第23条の基準に該当する区域 (土砂災害特別警戒区域)			告示番号 未指定	溪流名 日喰川
	その他区域			告示年月日	所在地 伊予市双海町大久保



様式-2 (土) 土砂災害警戒区域・土砂災害特別警戒区域 区域図	土砂災害防止法施行令第22条の基準に該当する区域 (土砂災害警戒区域)		N 縮尺 1:2,500	自然現象の種類	土石流	溪流番号	405-1168
	土砂災害防止法施行令第23条の基準に該当する区域 (土砂災害特別警戒区域)			告示番号	未指定	溪流名	日喰川
	その他の区域			告示年月日		所在地	伊予市双海町大久保



様式-2 (土) 土砂災害警戒区域・土砂災害特別警戒区域 区域図	土砂災害防止法施行令第22条の基準に該当する区域 (土砂災害特別警戒区域)		N 縮尺 1:2,500	自然現象 の種類	土石流	溪流番号 405-1168
	土砂災害防止法施行令第23条の基準に該当する区域 (土砂災害警戒区域)			告示番号	未指定	溪流名 日喰川
	土砂災害防止法施行令第24条の基準に該当する区域 (土砂災害特別警戒区域)			告示年月日	所在地 伊予市双海町大久保	