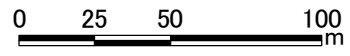
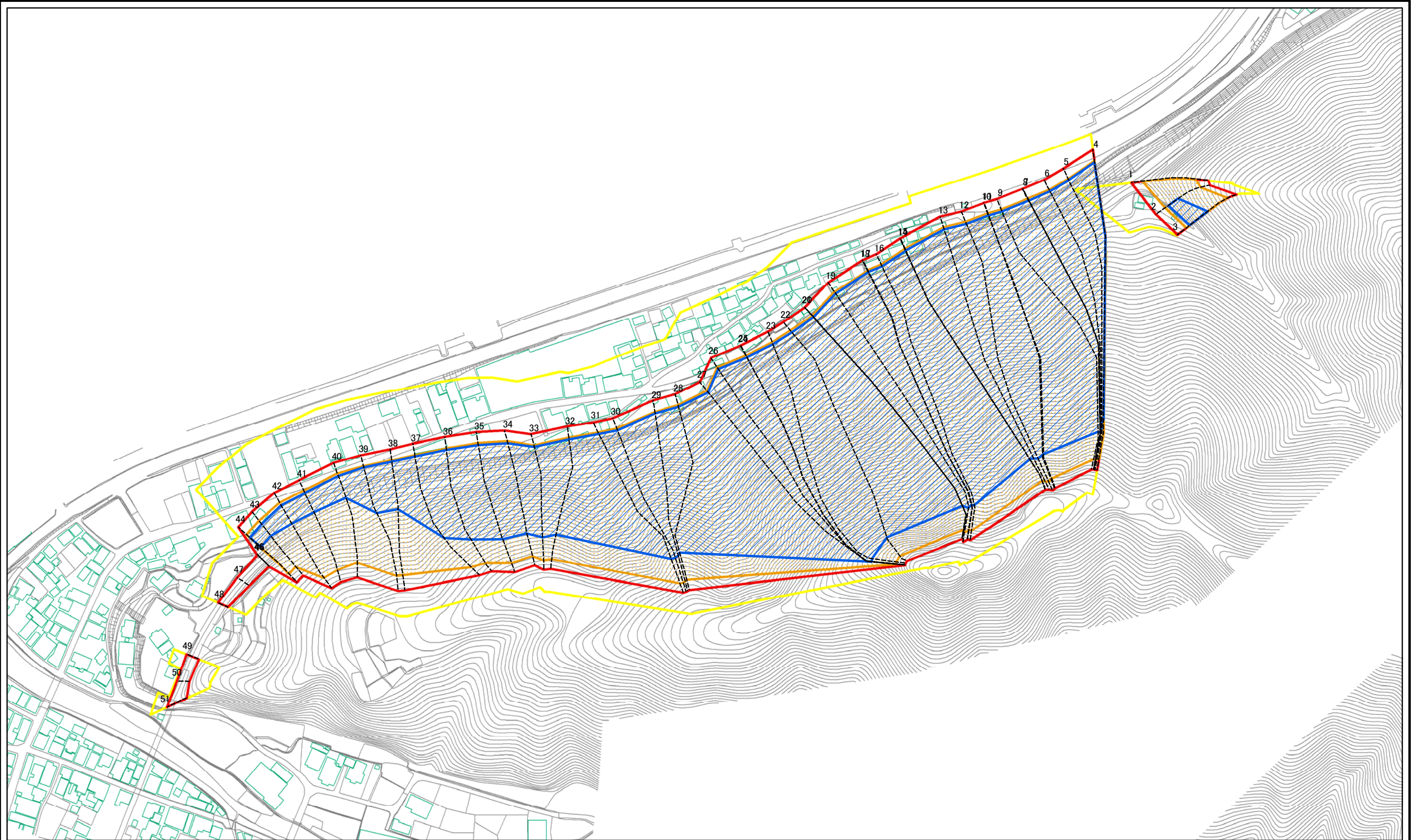


# 土砂災害警戒区域等の指定の公示に係る図書(その2)



図中の数字は横断測線番号を示す

|   |                         |  |                    |         |            |      |             |
|---|-------------------------|--|--------------------|---------|------------|------|-------------|
| <b>様式-2(急)</b><br>土砂災害警戒区域・土砂災害特別警戒区域<br>区域図(その1) | 土砂災害防止法施行令第二条の基準に該当する区域 |  | N<br>縮尺<br>1:2,500 | 自然現象の種類 | 急傾斜地の崩壊    | 箇所番号 | 405-I-92(2) |
|   | 土砂災害防止法施行令第三条の基準に該当する区域 |  |                    | 告示番号    | 愛媛県告示第301号 | 箇所名  | 天一          |
|   | それ以外の区域                 |  |                    | 告示年月日   | 平成26年3月18日 | 所在地  | 伊予市双海町上灘    |