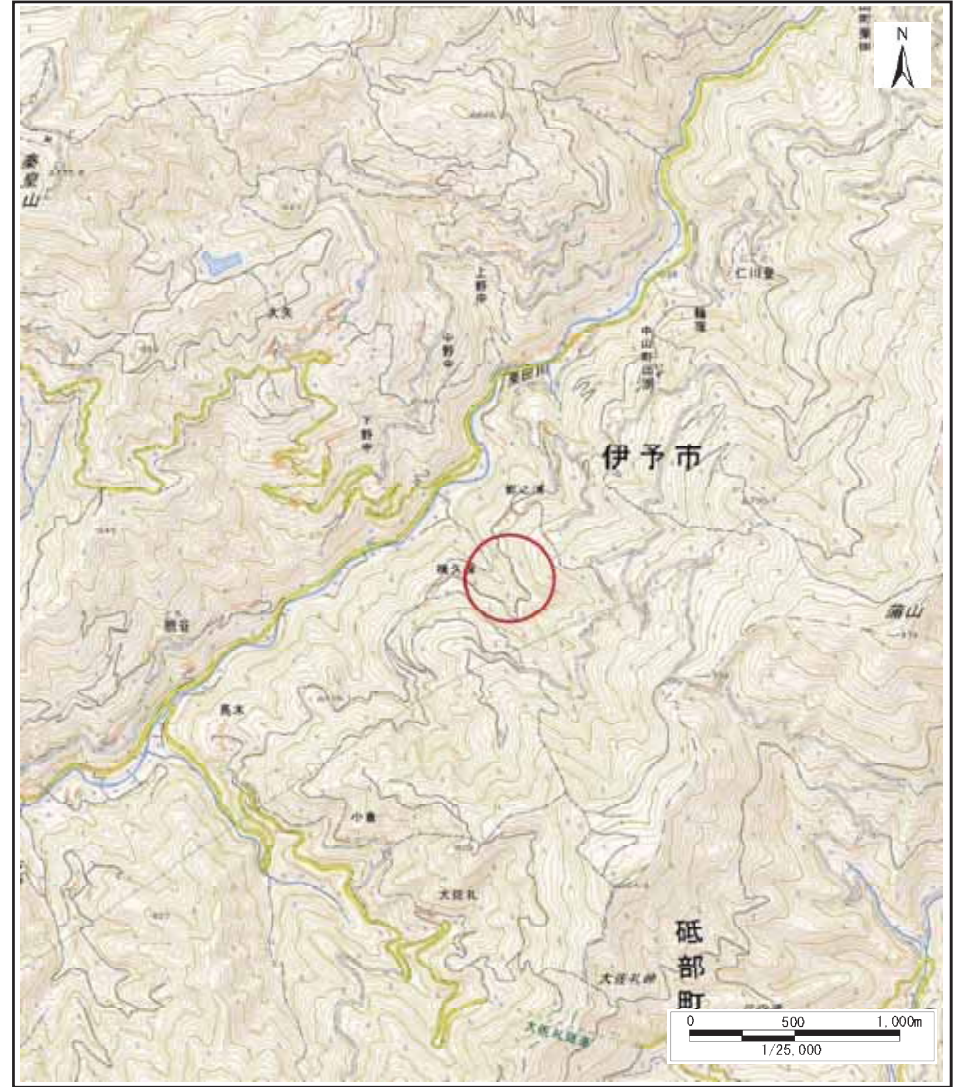


土砂災害警戒区域等の指定の公示に係る図書(その1)



(1/200,000)



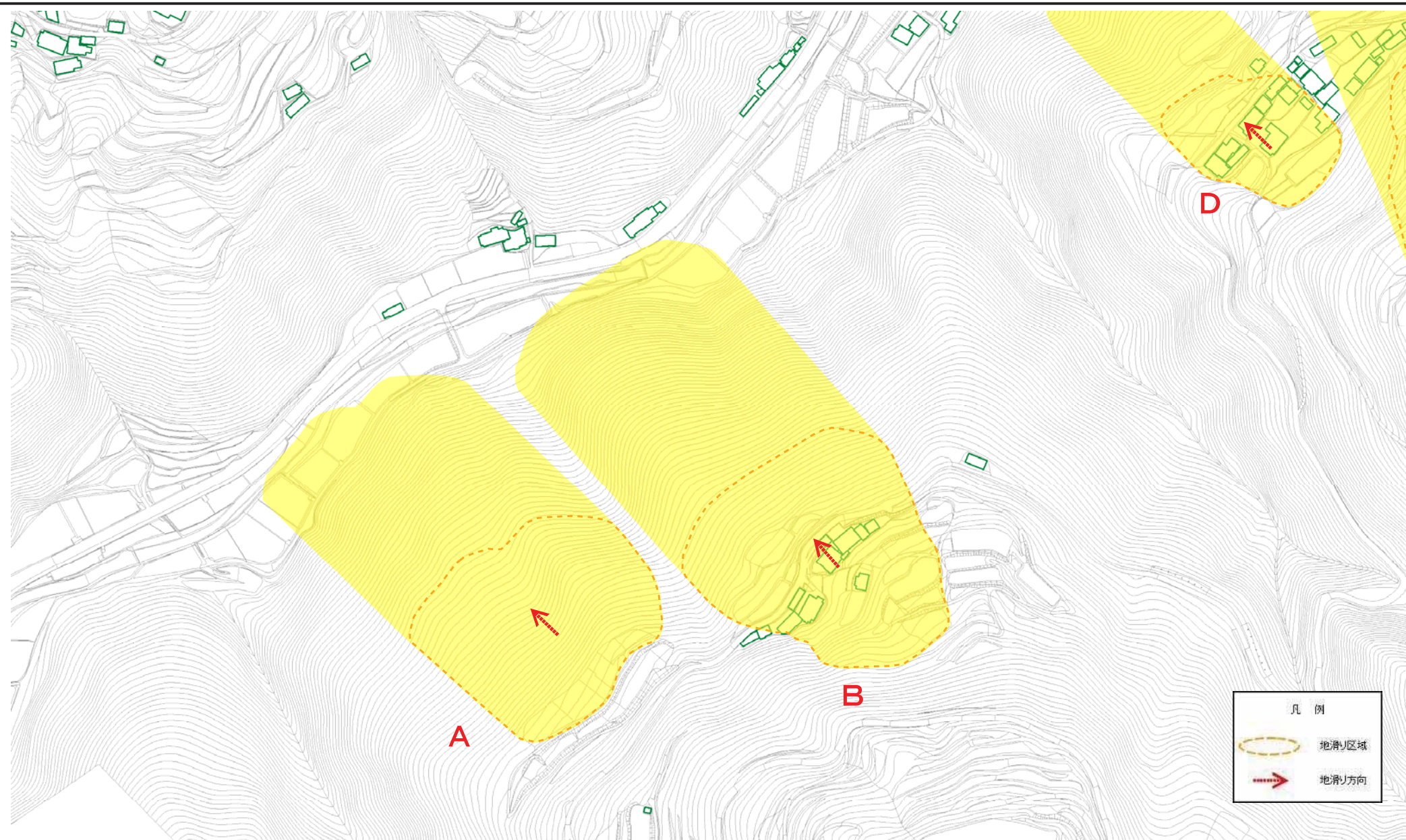
(1/25,000)

様式-1(地)
土砂災害警戒区域・土砂災害特別警戒区域
位置図

自然現象の種類	地滑り
箇所番号	404-J-172
箇所名	影之浦
地滑り区域名	A, B, D, E, F
所在地	伊予市中山町出淵

この地図は、国土地理院長の承認を得て、同院発行の数値地図20000(地図画像)、数値地図25000(地図画像)、電子地形図25000及び電子地形図20万を複製したものである。(承認番号 平28四複、第54号)
なお、この地図を複製する場合には、測量法に基づき、国土地理院の長の承認を得なければならない。

土砂災害警戒区域等の指定の公示に係る図書(その2)



様式-2(地)
土砂災害警戒区域・土砂災害特別警戒区域
区域図

土砂災害防止法施行令第二条の基準に該当する区域(土砂災害警戒区域)
土砂災害防止法施行令第三条の基準に該当する区域(土砂災害特別警戒区域)

縮尺
1:2,500

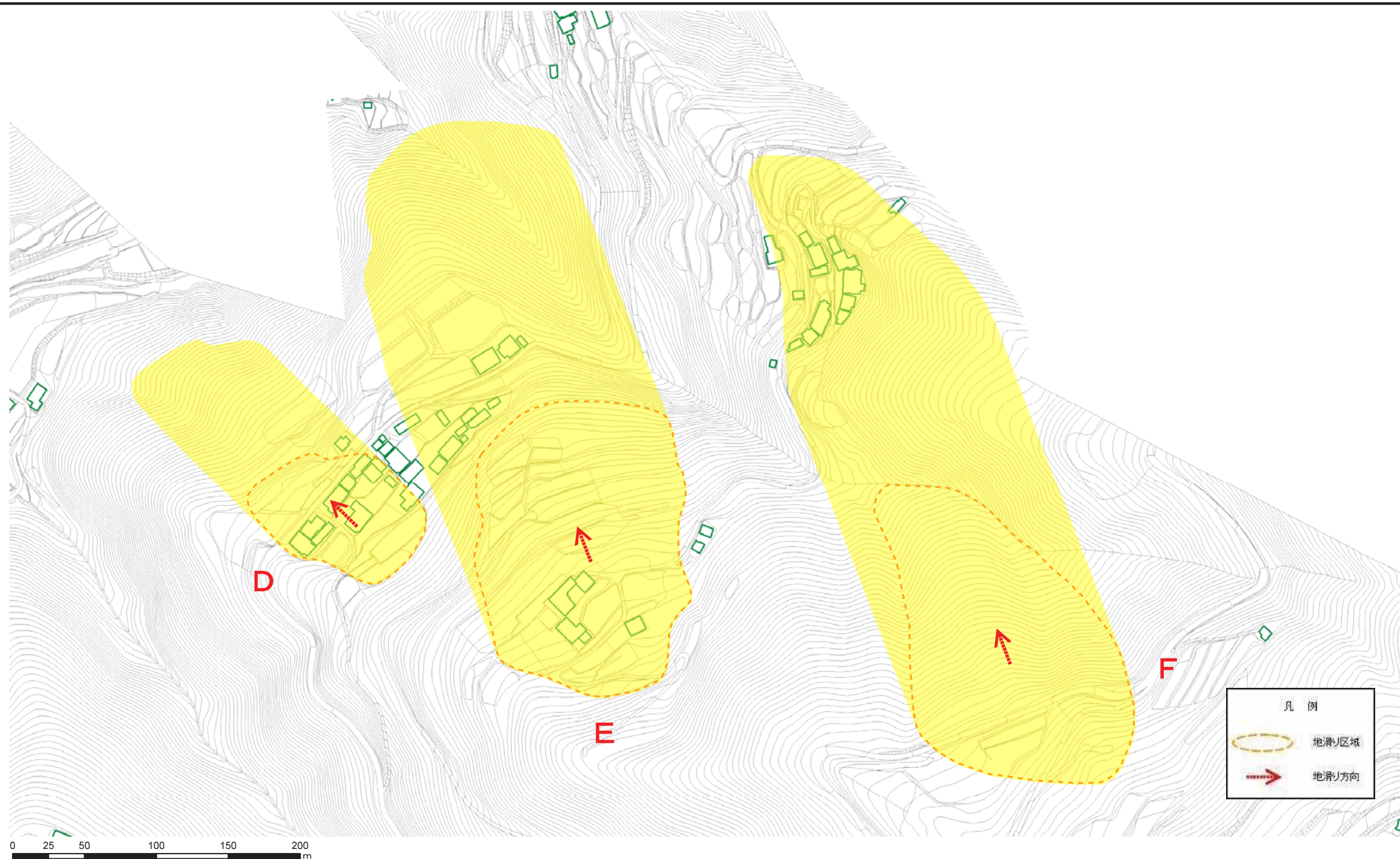
自然現象の種類
告示番号
告示年月日

地滑り
地滑り区域名
所在地

箇所番号
404-J-172
地滑り区域名
A,B,D
所在地
伊予市中山町出瀨

箇所名
影之浦

土砂災害警戒区域等の指定の公示に係る図書(その2)



様式-2(地)

土砂災害警戒区域・土砂災害特別警戒区域
区域図

土砂災害防止法施行令第二条の基準に該当する区域(土砂災害警戒区域)



縮尺
1:2,500

自然現象
の種類

地滑り

箇所番号

404-J-172

箇所名

影之浦

告示番号

地滑り区域名

D,E,F

告示年月日

所在地

伊予市中山町出瀨