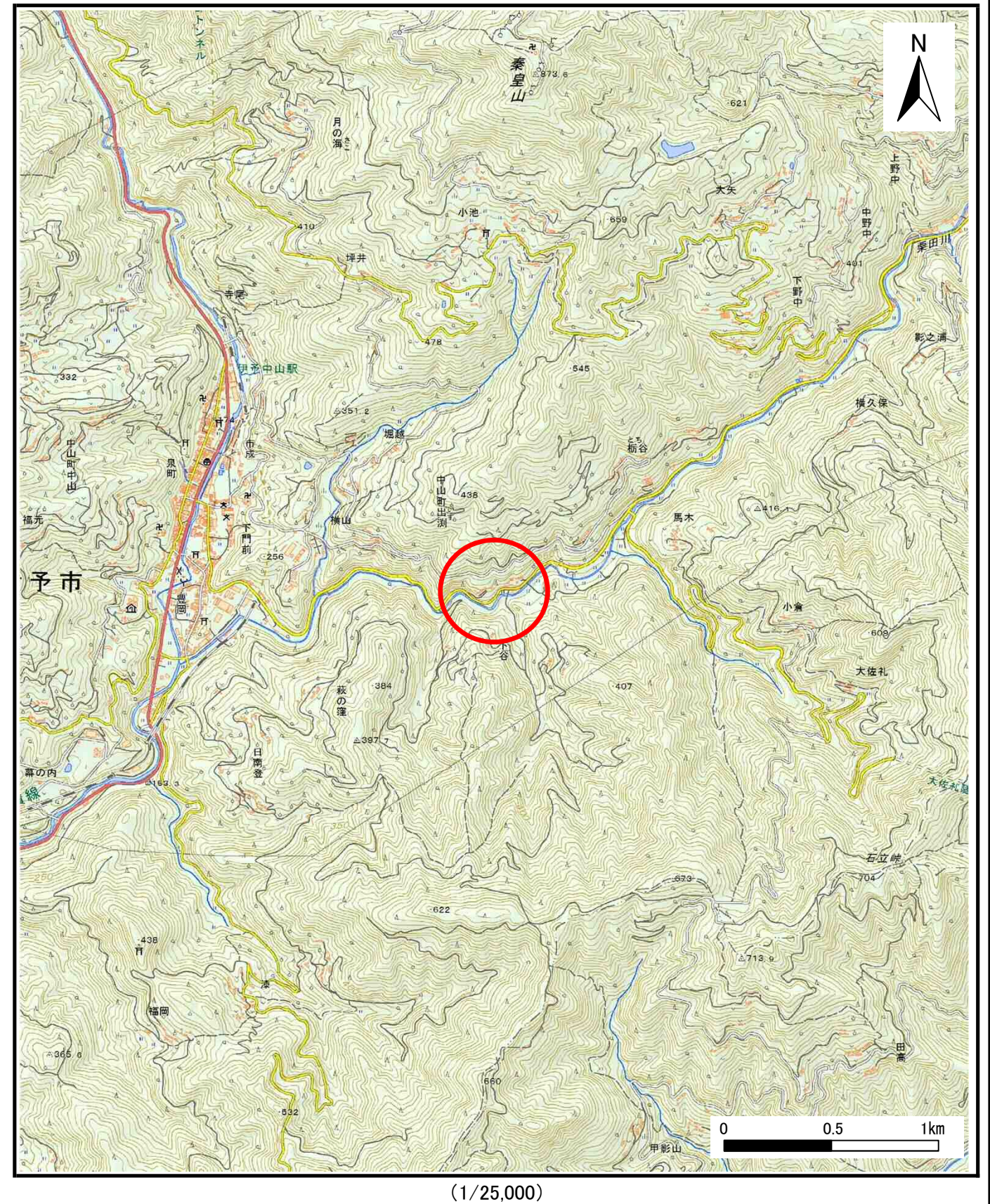
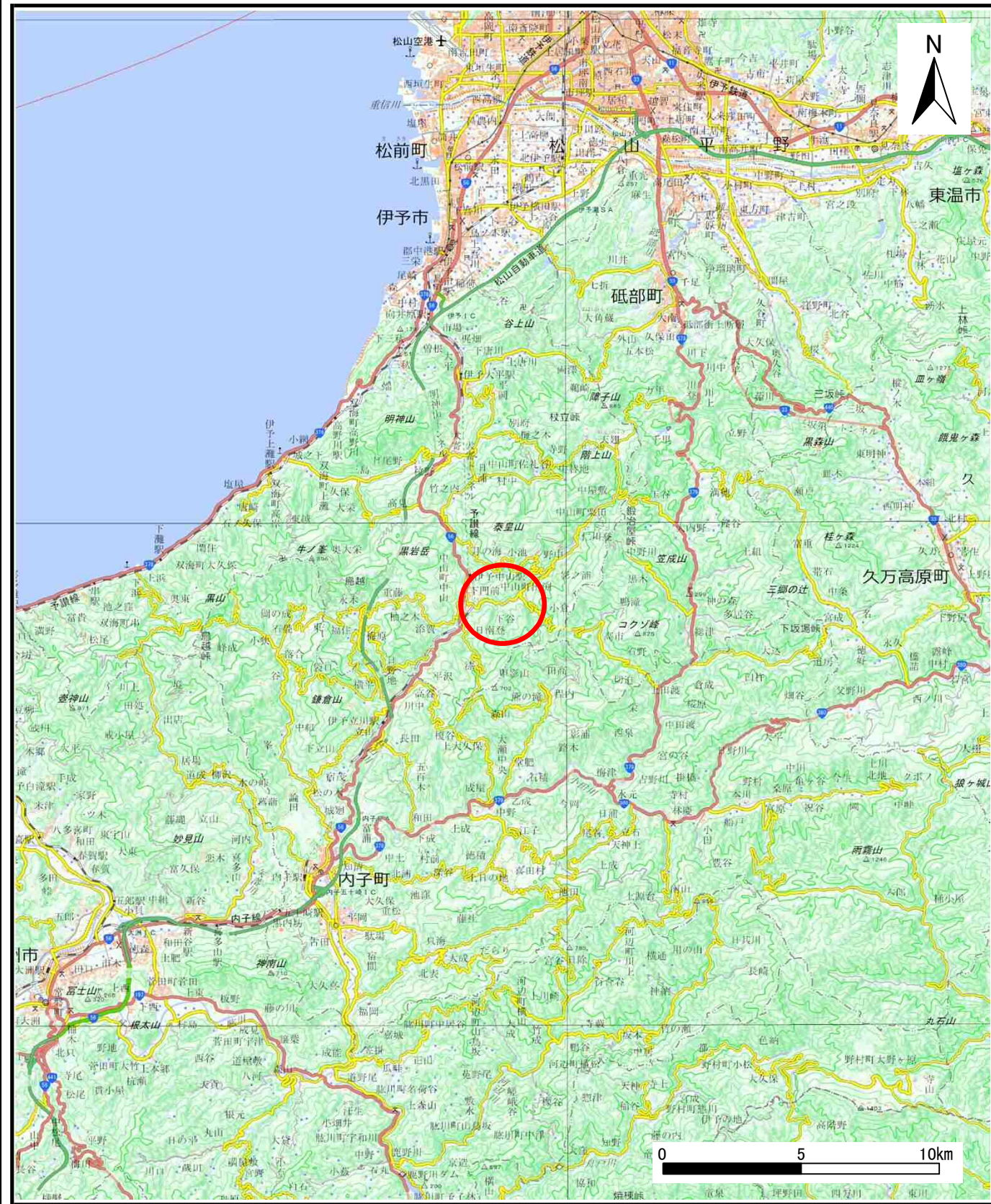


土砂災害警戒区域等の指定の公示に係る図書（その1）

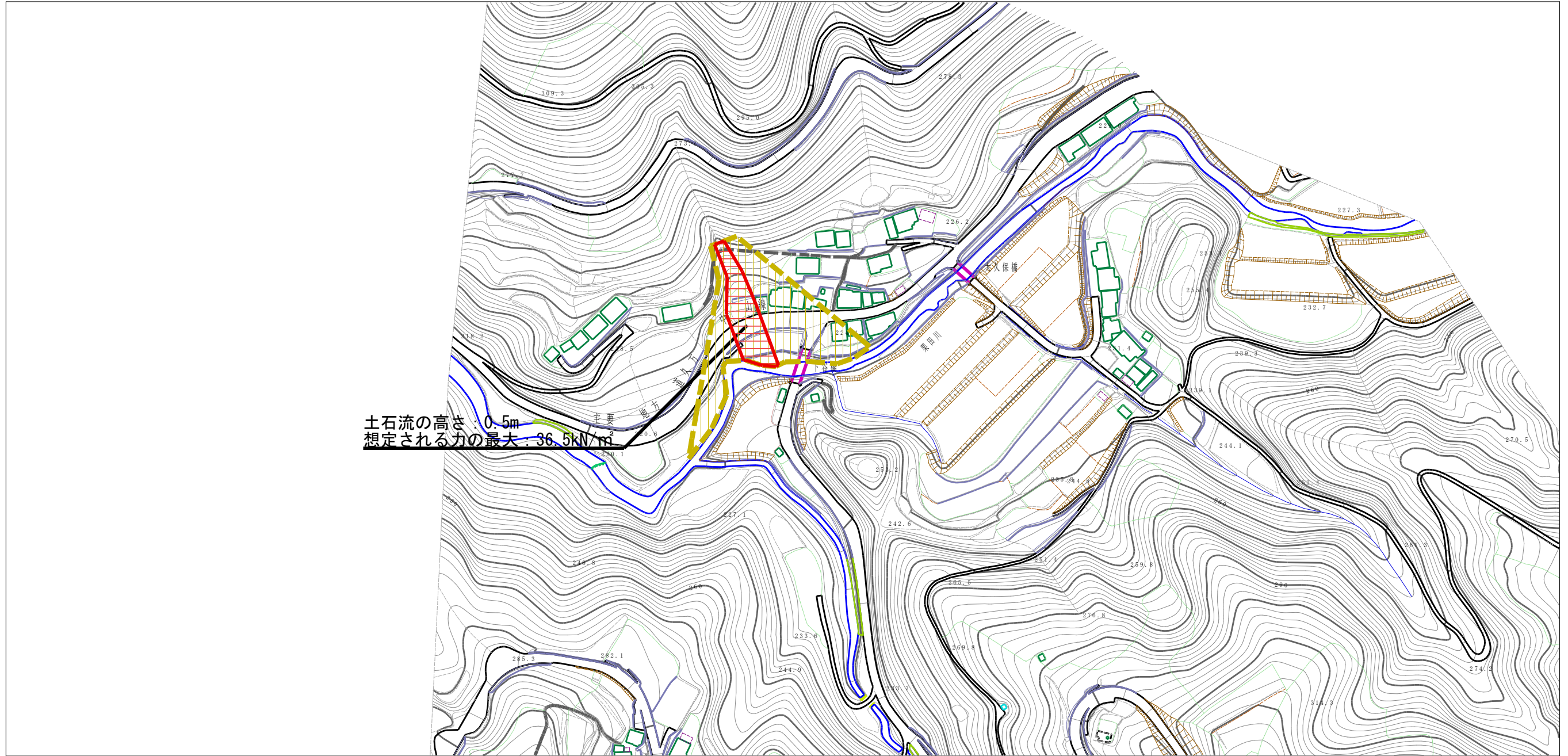


様式-1 (土)
土砂災害警戒区域・土砂災害特別警戒区域 位置図

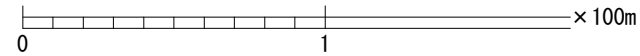
自然現象の種類	土石流
溪流番号	404-2081
溪流名	栃谷一木川
所在地	伊予市中山町出瀨

この地図は、国土地理院長の承認を得て、同院発行の数値地図200000（地図画像）、数値地図25000（地図画像）、電子地形図25000及び電子地形図20万を複製したものである。（承認番号 平28四複 第54号）（許可なく複製を禁ずる）

土砂災害警戒区域等の指定の公示に係る図書（その2）



土石流の高さ: 0.5m
 想定される力の最大: 36.5kN/m²



様式-2 (土) 土砂災害警戒区域・土砂災害特別警戒区域 区域図	土砂災害防止法施行令第二条の基準に該当する区域 (土砂災害警戒区域)		N 縮尺 1:2,500	自然現象 の種類	土石流	溪流番号	404-2081
	土砂災害防止法施行令第三条の基準に該当する区域 (土砂災害特別警戒区域)			告示番号	未指定	溪流名	栢谷一木川
	それ以外の区域			告示年月日		所在地	伊予市中山町出渕