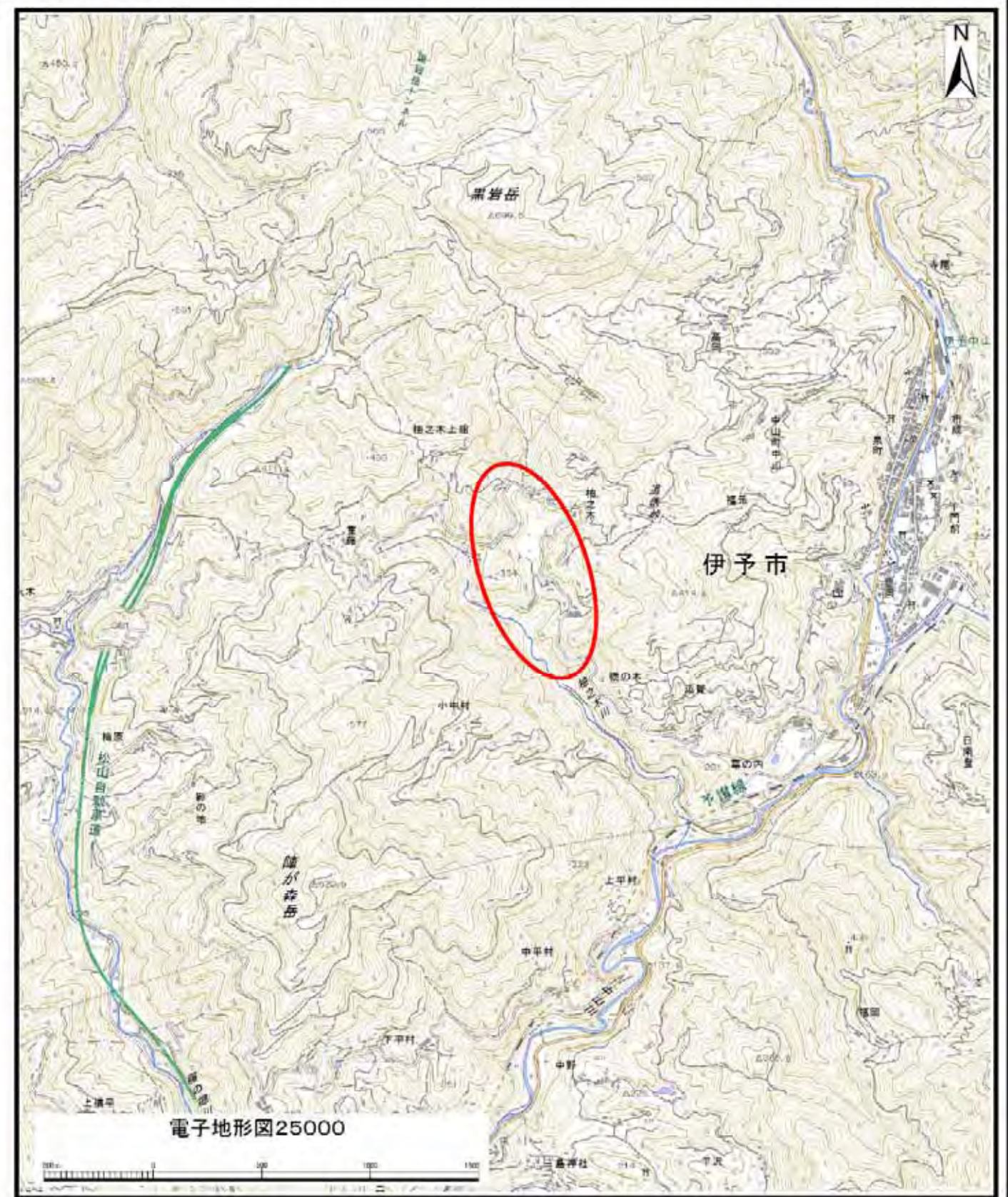


土砂災害警戒区域等の指定の公示に係る図書（その1）



(1/200,000)



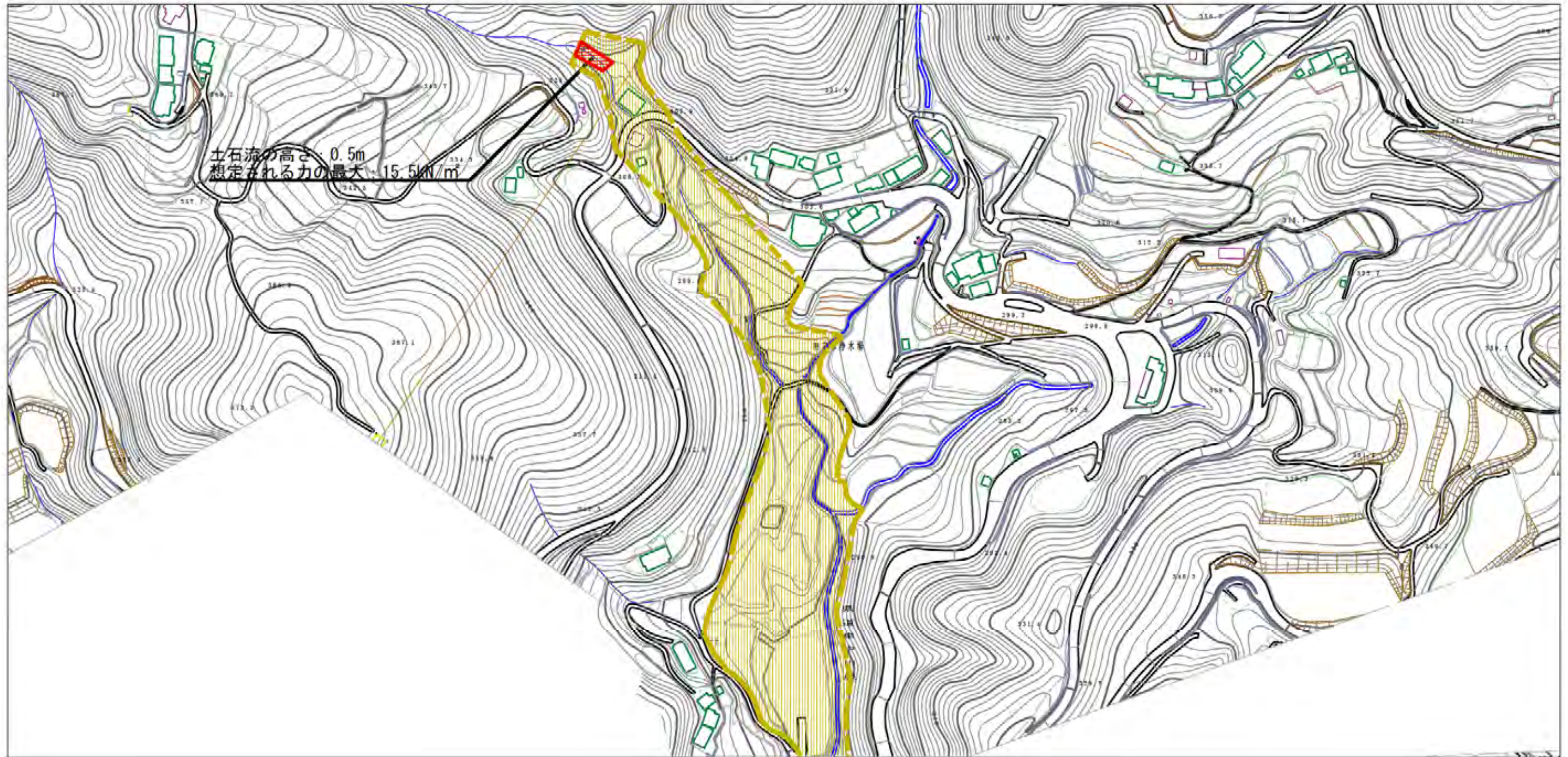
(1/25,000)

様式-1 (土)
土砂災害警戒区域・土砂災害特別警戒区域 位置図

自然現象の種類	土石流
溪流番号	404-2071-1
溪流名	西柚之木川
所在地	伊予市中山町中山

この地図は、国土地理院長の承認を得て、同院発行の数値地図200000（地図画像）、数値地図25000（地図画像）、電子地形図25000及び電子地形図20万を複製したものである。（承認番号 平28四複、第54号） 許可なく複製を禁ずる。

土砂災害警戒区域等の指定の公示に係る図書（その2）



様式-2 (土)

土砂災害警戒区域・土砂災害特別警戒区域
区域図

土砂災害防止法施行令第2条の基準に該当する区域		N 縮尺 1:2,500	自然現象 の種類	土石流	溪流番号	404-2071-1
土砂災害防止法施行令第3条の基準に該当する区域			告示番号	未指定	溪流名	西柚之木川
土石流の高さが1mを超える場合、土石等の移動による力が50kN/m²を超える区域			告示年月日		所在地	伊予市中山町中山
土石流の高さが1mを超える場合、土石等の移動による力が50kN/m²以下の区域						
それ以外の区域						

土砂災害警戒区域等の指定の公示に係る図書（その2）

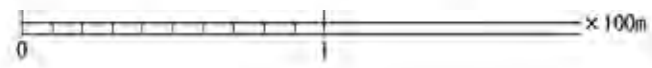
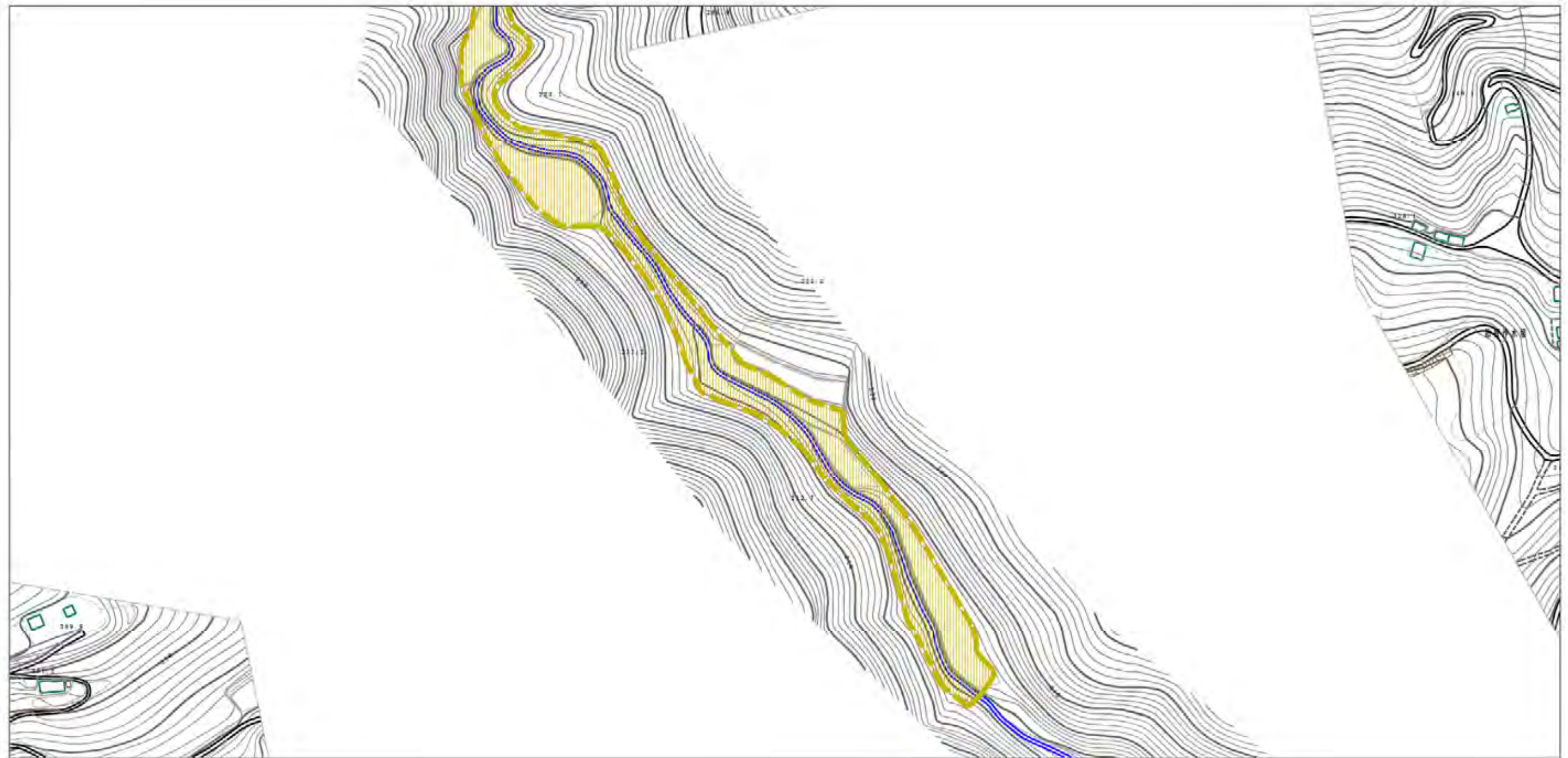


様式-2 (土)

土砂災害警戒区域・土砂災害特別警戒区域
区域図




土砂災害防止法施行令第2条の基準に該当する区域		N 縮尺 1:2,500	自然現象 の種類	土石流	溪流番号	404-2071-1
土砂災害防止法施行令第3条の基準に該当する区域			告示番号	未指定	溪流名	西柚之木川
それ以外の区域			告示年月日		所在地	伊予市中山町中山

土砂災害警戒区域等の指定の公示に係る図書（その2）



様式-2（土）

土砂災害警戒区域・土砂災害特別警戒区域
区域図

土砂災害防止法施行令第3条の基準に該当する区域	土砂災害防止法施行令第2条の基準に該当する区域		N 縮尺 1:2,500	自然現象の種類	土石流	溪流番号	404-2071-1
	土石流の高さが1mを超える場合、土石等の移動による力が50kN/m ² を超える区域			告示番号	未指定	溪流名	西柚之木川
	土石流の高さが1mを超える場合、土石等の移動による力が50kN/m ² 以下の区域			告示年月日	未指定	所在地	伊予市中山町中山
それ以外の区域	