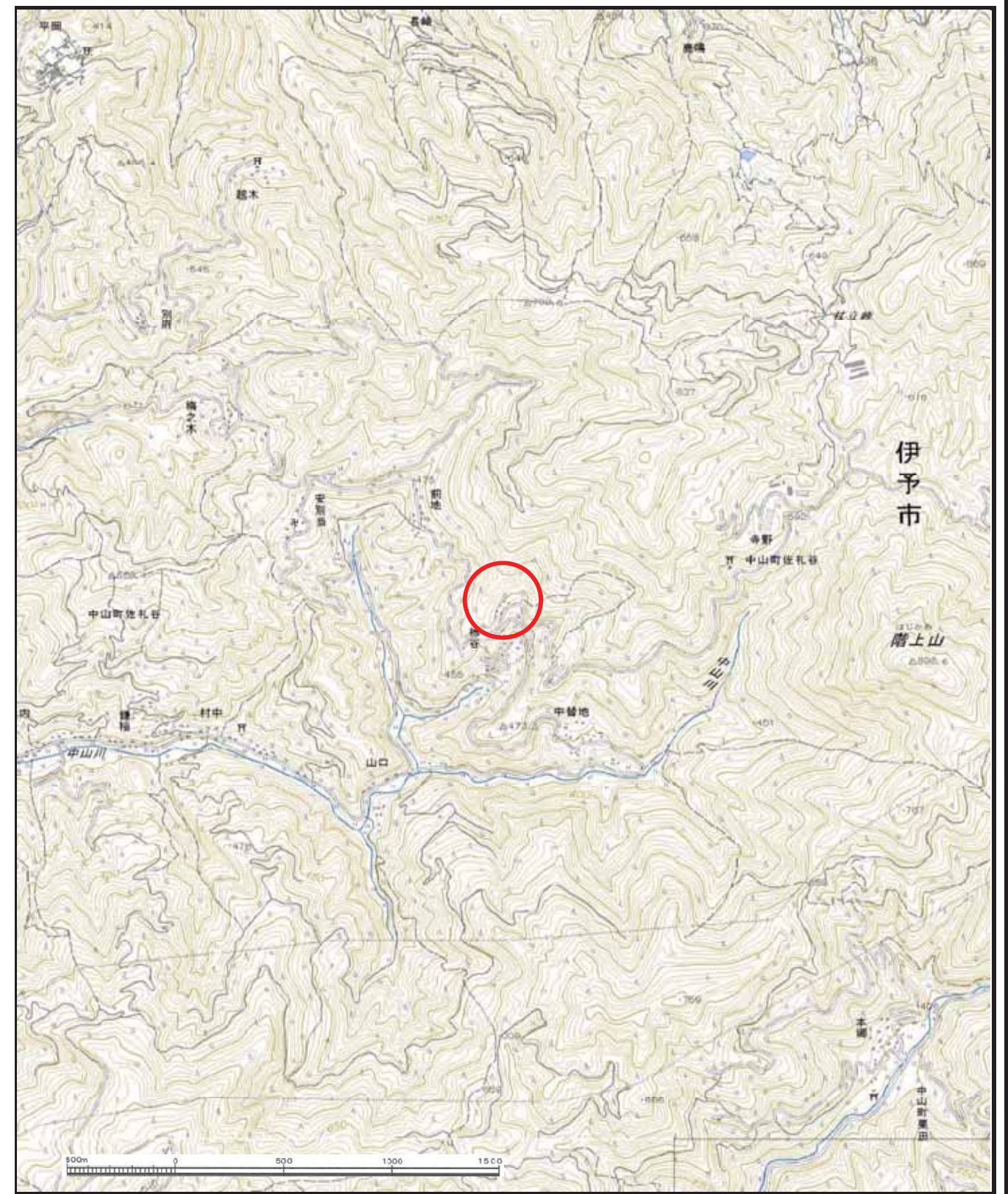


土砂災害警戒区域等の指定の公示に係る図書（その1）



(1/200,000)



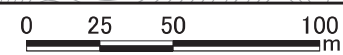
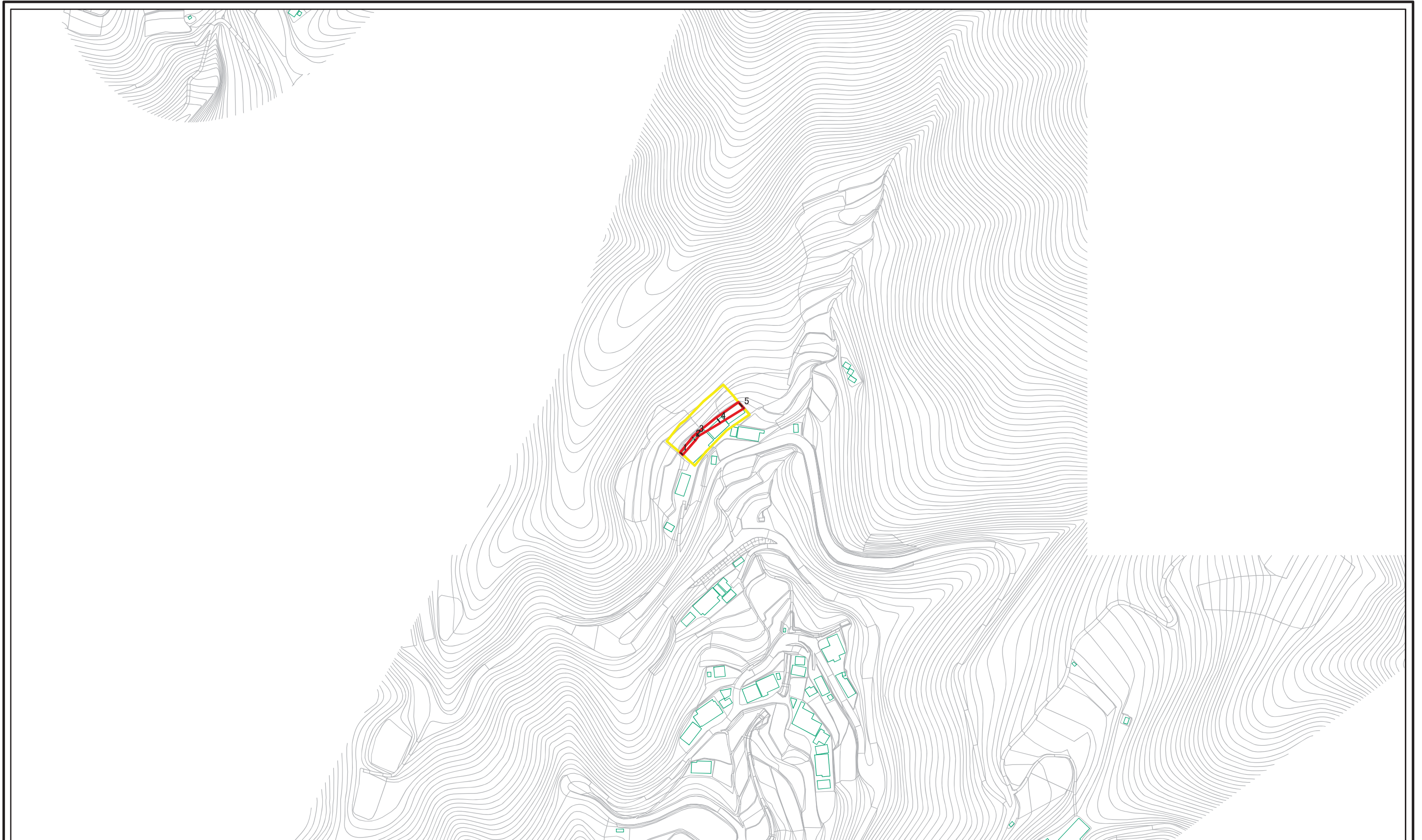
(1/25,000)

様式-1 (急)  
土砂災害警戒区域・土砂災害特別警戒区域 位置図

自然現象の種類	急傾斜地の崩壊
溪流番号	404-II-32(1)
箇所名	柿谷
所在地	伊予市中山町佐礼谷

この地図は、国土地理院長の承認を得て、同院発行の数値地図200000（地図画像）及び数値地図25000（地図画像）電子地形図25000及び電子地形図20万を複製したものである。  
（認証番号 平28四複、第54号）許可なく複製を禁ずる。

# 土砂災害警戒区域等の指定の公示に係る図書(その2)



図中の数字は横断測線番号を示す

<b>様式-2(急)</b> <b>土砂災害警戒区域・土砂災害特別警戒区域</b> <b>区域図(その1)</b>	土砂災害防止法施行令第二条の基準に該当する区域		N 縮尺 1:2,500	自然現象の種類	急傾斜地の崩壊	箇所番号	404-II-32(1)
	土砂災害防止法施行令第三条の基準に該当する区域			告示番号	未指定	箇所名	柿谷
	それ以外の区域			告示年月日		所在地	伊予市中山町佐礼谷