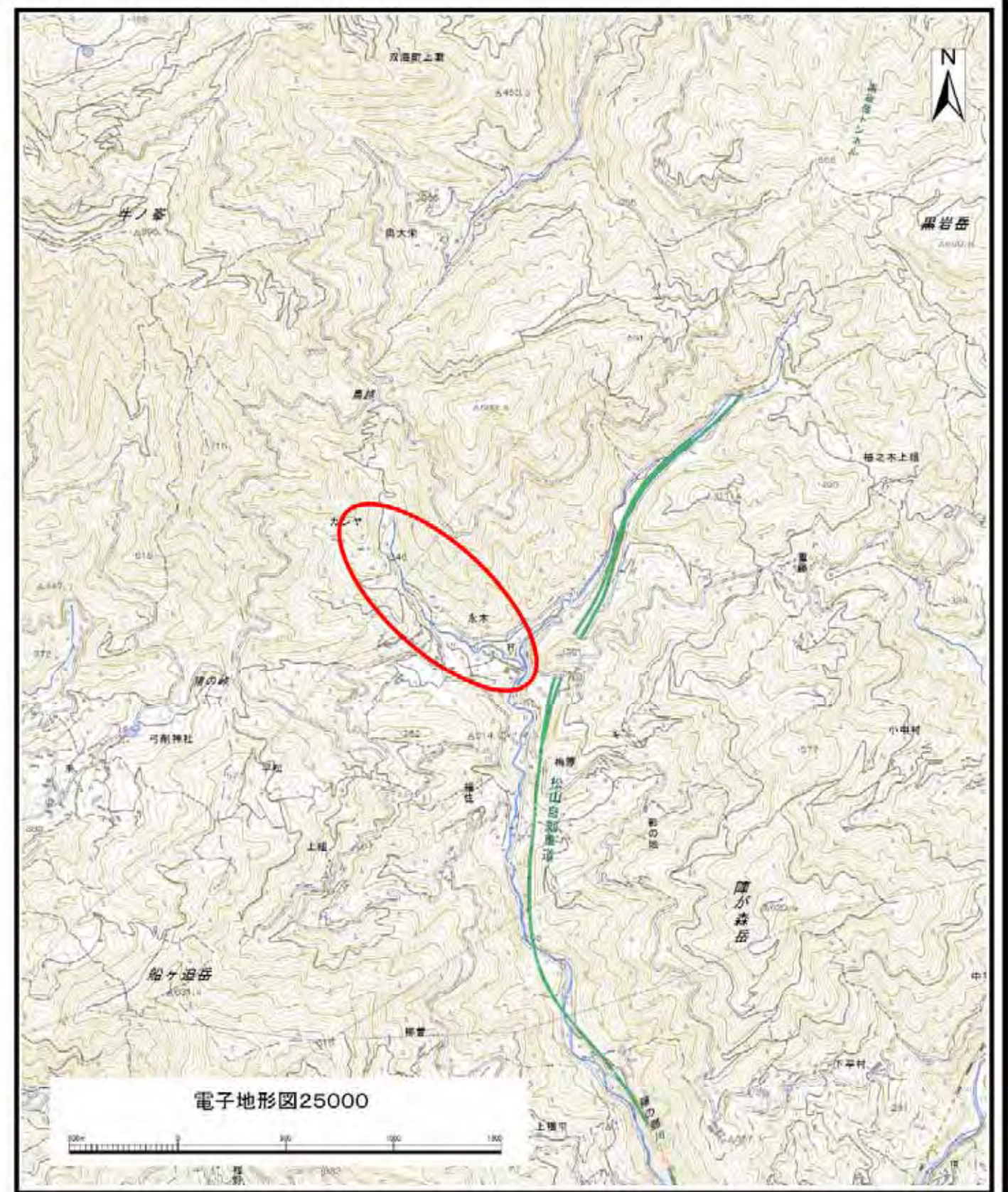


土砂災害警戒区域等の指定の公示に係る図書（その1）



(1/200,000)



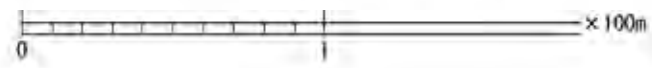
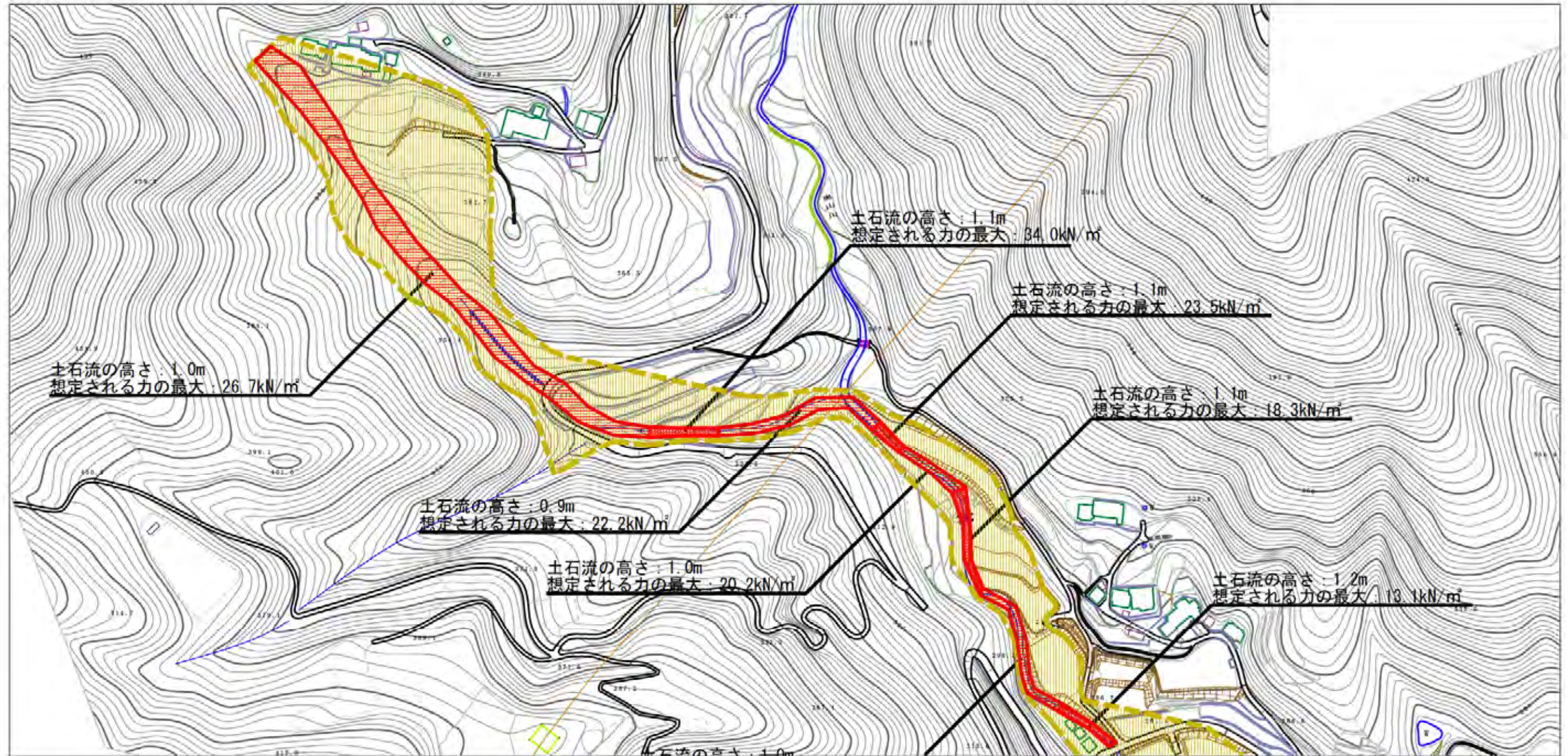
(1/25,000)

様式-1 (土)
土砂災害警戒区域・土砂災害特別警戒区域 位置図

| | |
|---------|------------|
| 自然現象の種類 | 土石流 |
| 溪流番号 | 404-1107-2 |
| 溪流名 | 永木川 |
| 所在地 | 伊予市中山町中山 |

この地図は、国土地理院長の承認を得て、同院発行の数値地図200000（地図画像）、数値地図25000（地図画像）、電子地形図25000及び電子地形図20万を複製したものである。（承認番号 平28四複、第54号） 許可なく複製を禁ずる。

土砂災害警戒区域等の指定の公示に係る図書（その2）

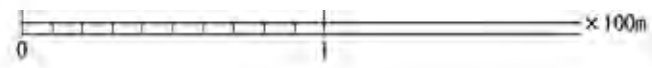
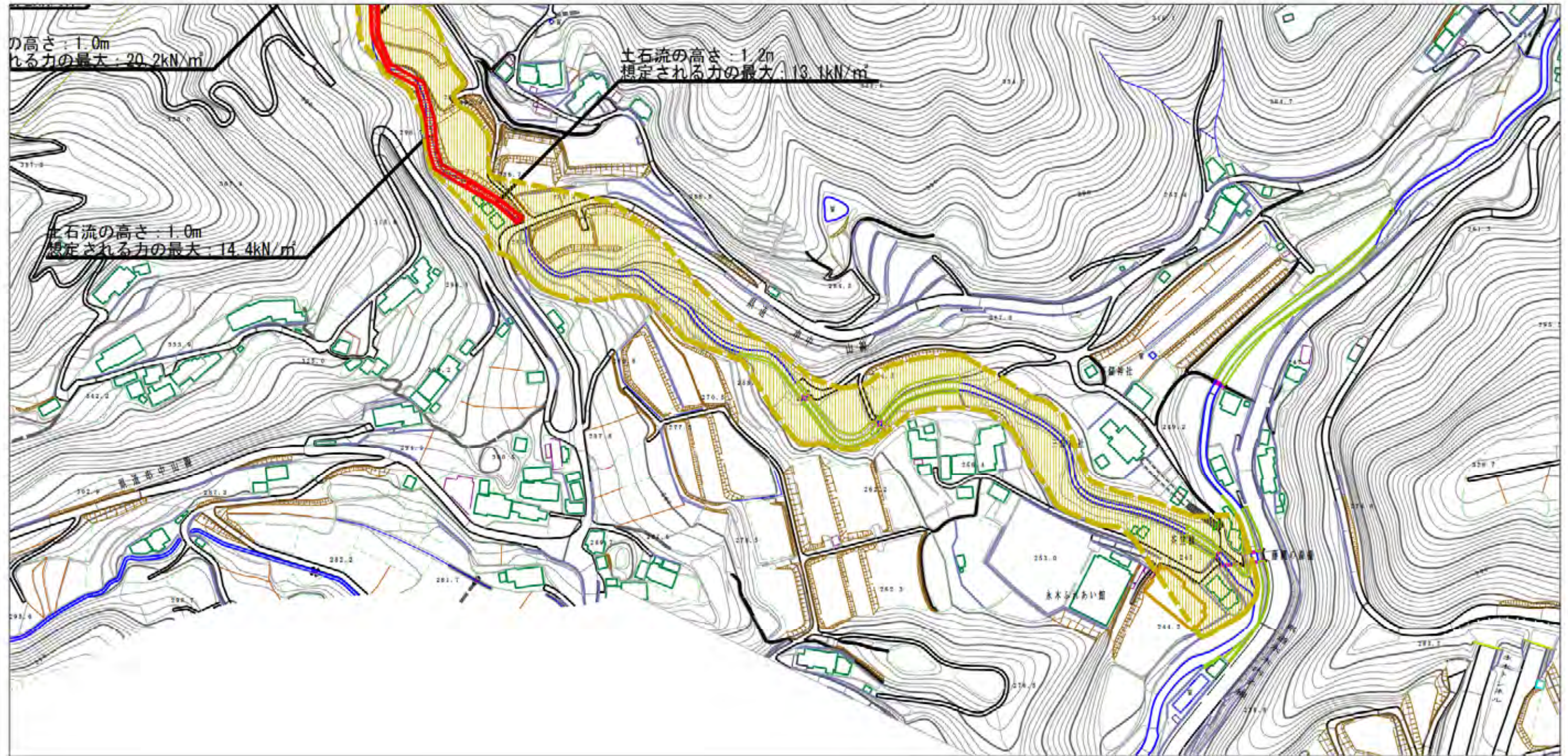


様式-2 (土)

土砂災害警戒区域・土砂災害特別警戒区域
区域図

| | | | | | | |
|-------------------------|--|--------------------|-------------|-----|------|------------|
| 土砂災害防止法施行令第2条の基準に該当する区域 | | N 縮尺 1:2,500 | 自然現象 の種類 | 土石流 | 溪流番号 | 404-1107-2 |
| 土砂災害防止法施行令第3条の基準に該当する区域 | | | 告示番号 | 未指定 | 溪流名 | 永木川 |
| それ以外の区域 | | | 告示年月日 | | 所在地 | 伊予市中山町中山 |

土石災害警戒区域等の指定の公示に係る図書（その2）



| | | | | | |
|--|-------------------------|--|--------------------|----------------|--------------------|
| 様式-2 (土) 土石災害警戒区域・土石災害特別警戒区域 区域図 | 土石災害防止法施行令第2条の基準に該当する区域 | | N 縮尺 1:2,500 | 自然現象の種類 土石流 | 溪流番号 404-1107-2 |
| | 土石災害防止法施行令第3条の基準に該当する区域 | | | 告示番号 未指定 | 溪流名 永木川 |
| | それ以外の区域 | | | 告示年月日 未指定 | 所在地 伊予市中山町中山 |