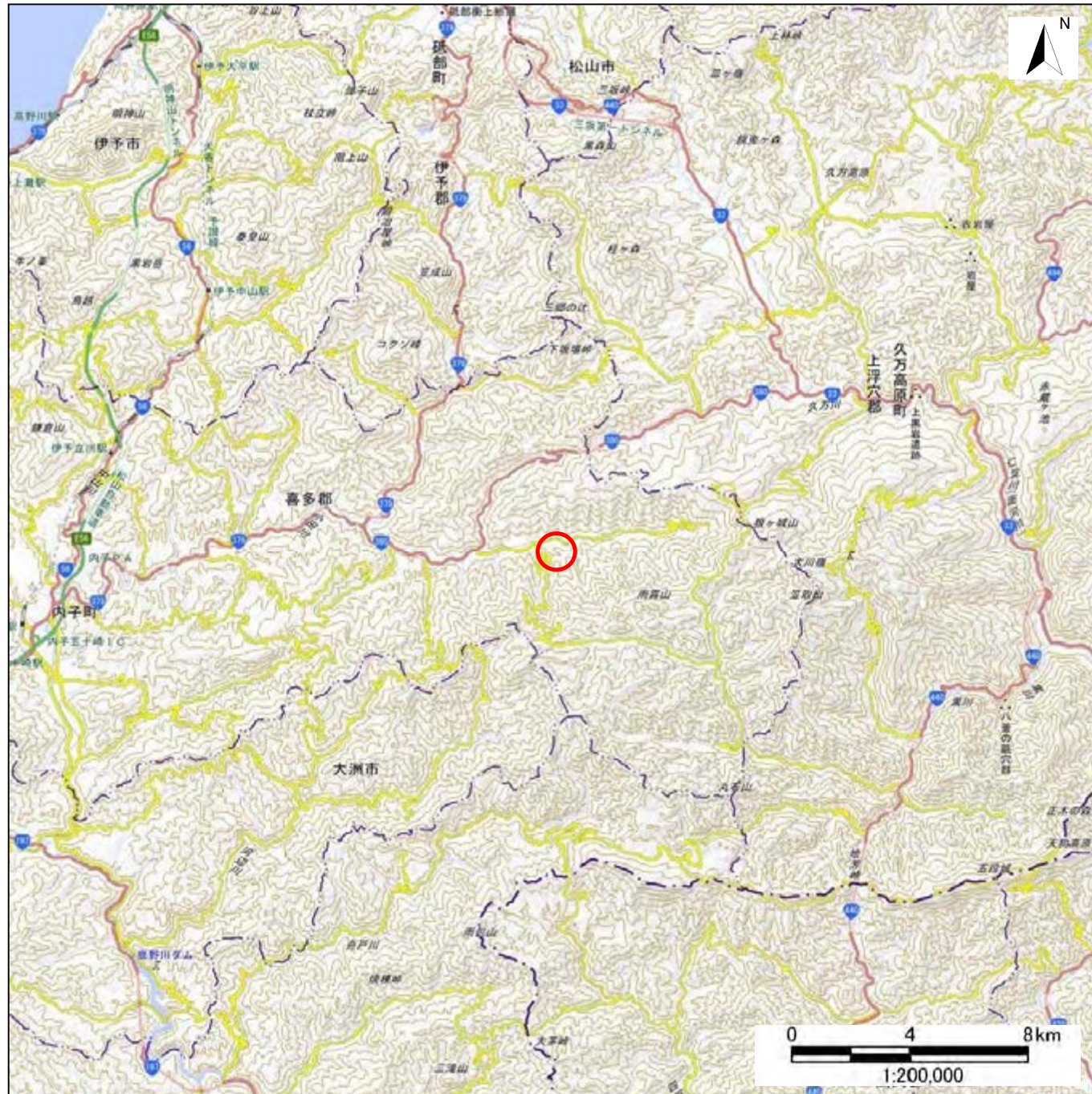
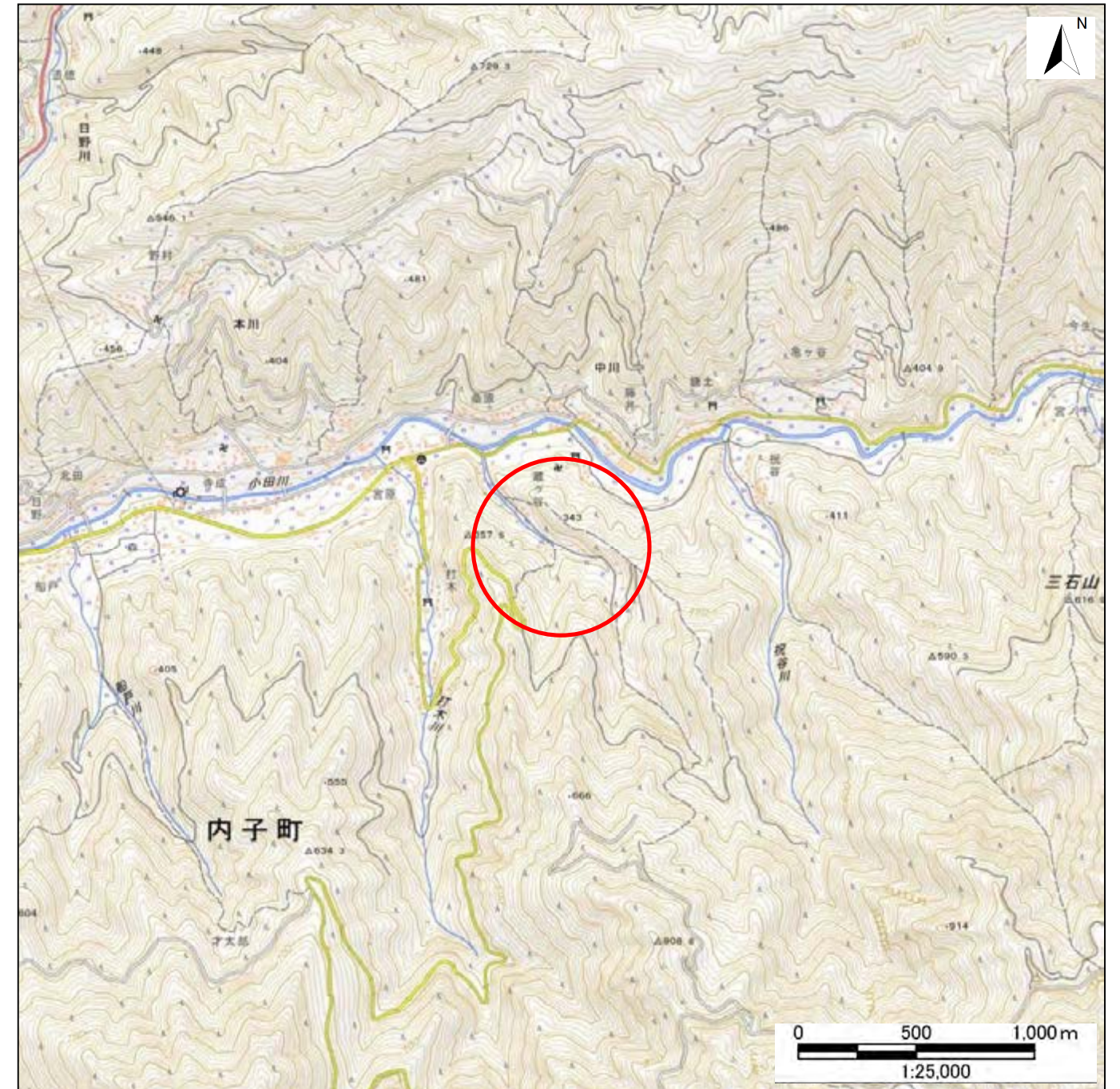


土砂災害警戒区域等の指定の公示に係る図書(その1)



(1/200,000)

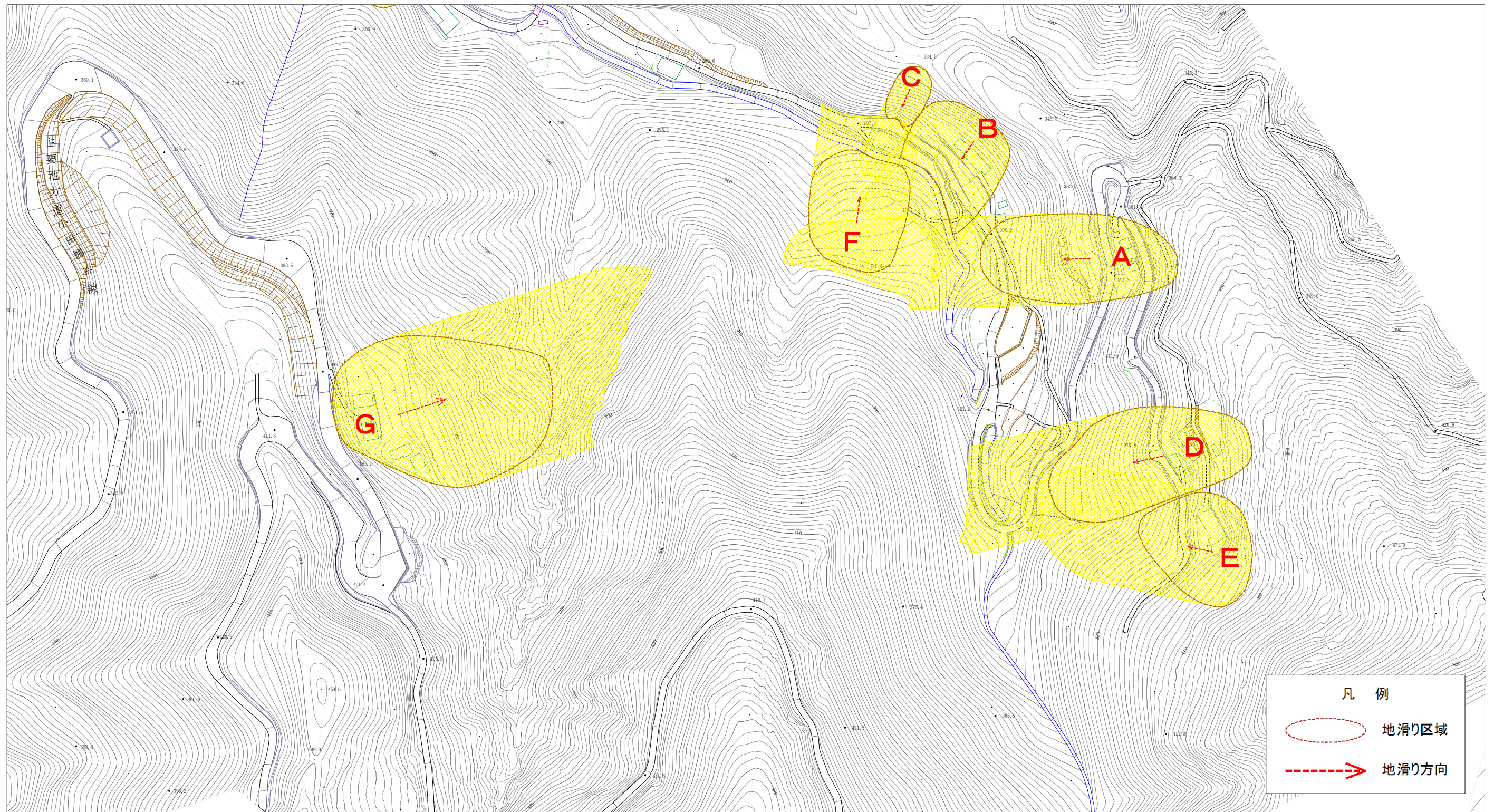


(1/25,000)



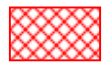
様式-1(地)
土砂災害警戒区域・土砂災害特別警戒区域 位置図

| | |
|---------|---------------------|
| 自然現象の種類 | 地滑り |
| 箇所番号 | 385-NS-64 |
| 箇所名 | 蔵ヶ谷 |
| 地滑り区域名 | A,B,C,D,E,F,G,H,I,J |
| 所在地 | 愛媛県喜多郡内子町中川 |

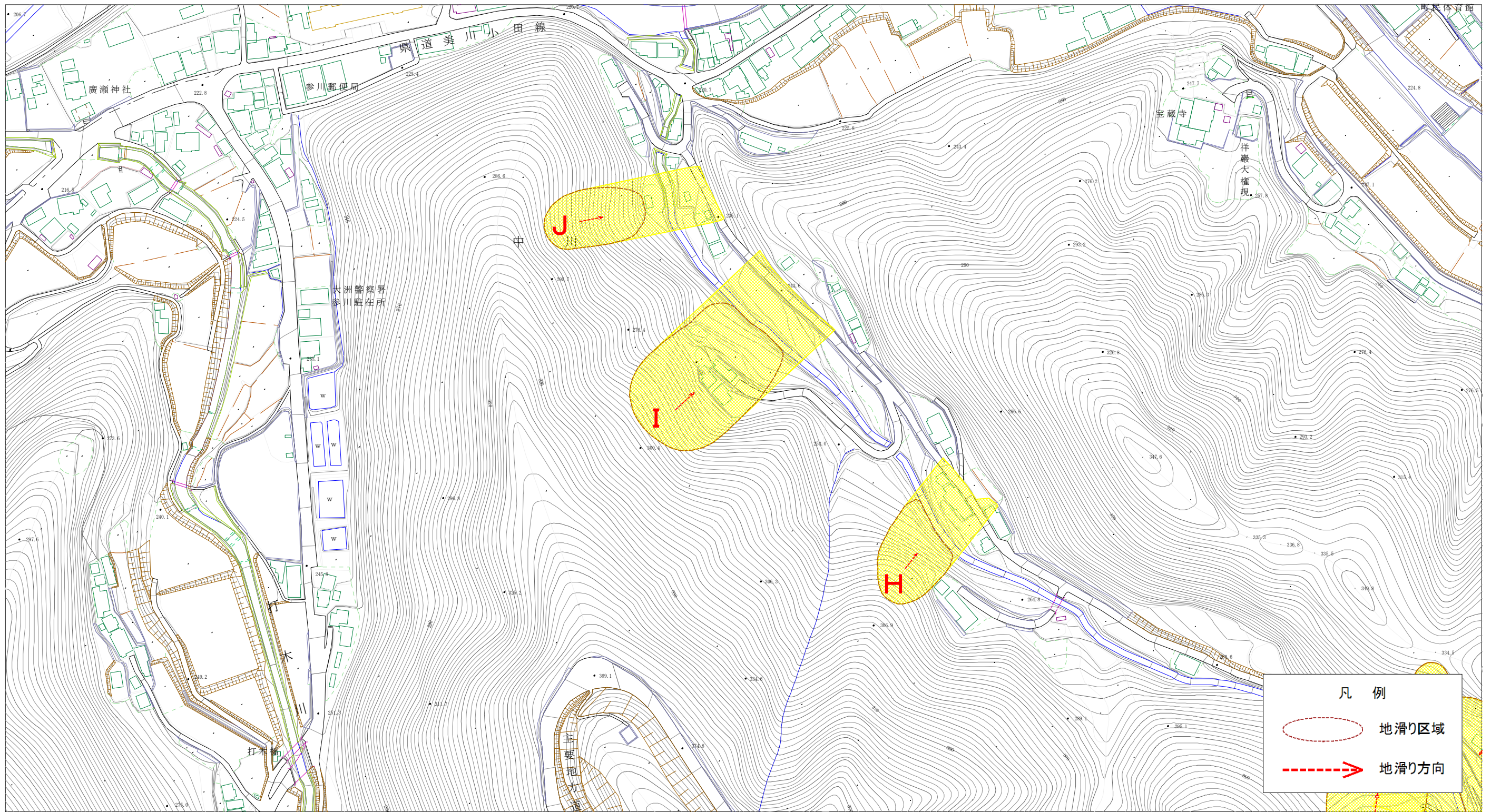
土砂災害警戒区域等の指定の公示に係る図書(その2)



様式-2(地) 土砂災害警戒区域・土砂災害特別警戒区域 区域図

| | | | | | | | | |
|-------------------------------------|---|---|---------|-----|--------|---------------------|-----|-----|
| 土砂災害防止法施行令第二条の基準に該当する区域(土砂災害警戒区域) |  |  | 自然現象の種類 | 地滑り | 箇所番号 | 385-NS-64 | 箇所名 | 蔵ヶ谷 |
| | | | 告示番号 | | 地滑り区域名 | A,B,C,D,E,F,G,H,I,J | | |
| | | | 告示年月日 | 未指定 | 所在地 | 愛媛県喜多郡内子町中川 | | |
| 土砂災害防止法施行令第三条の基準に該当する区域(土砂災害特別警戒区域) |  | 縮尺 1/2500 | | | | | | |

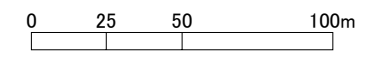
土砂災害警戒区域等の指定の公示に係る図書(その2)



凡例

- 地滑り区域 (Yellow hatched area)
- 地滑り方向 (Red dashed arrow)

様式-2(地) 土砂災害警戒区域・土砂災害特別警戒区域 区域図



| | | | | | | | | |
|-----------------------------------|--|-------------------|---------|-----|--------|---------------------|-----|-----|
| 土砂災害防止法施行令第二条の基準に該当する区域(土砂災害警戒区域) | | N 縮尺 1/2500 | 自然現象の種類 | 地滑り | 箇所番号 | 385-NS-64 | 箇所名 | 蔵ヶ谷 |
| | | | 告示番号 | | 地滑り区域名 | A,B,C,D,E,F,G,H,I,J | | |
| | | | 告示年月日 | 未指定 | 所在地 | 愛媛県喜多郡内子町中川 | | |