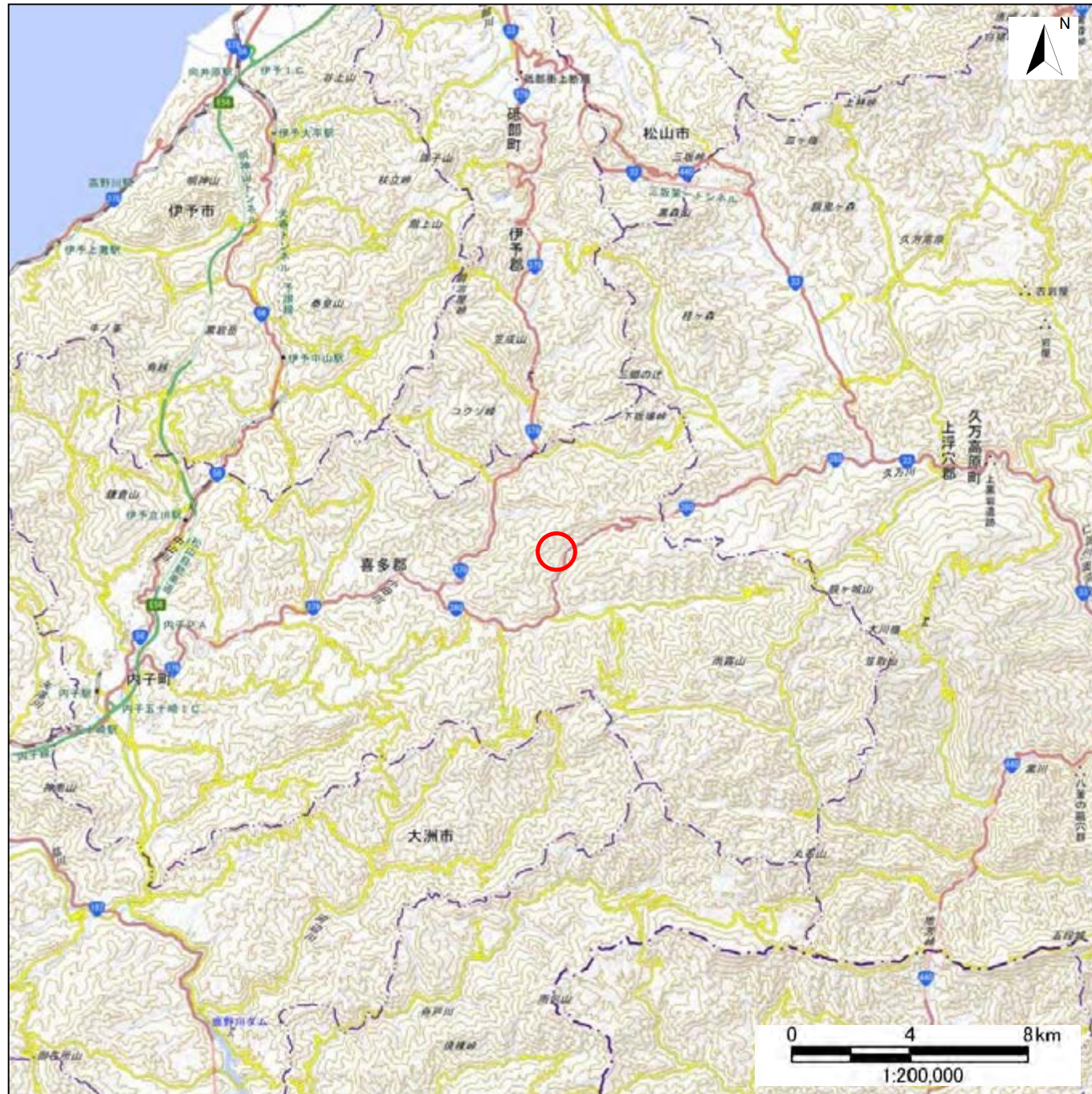
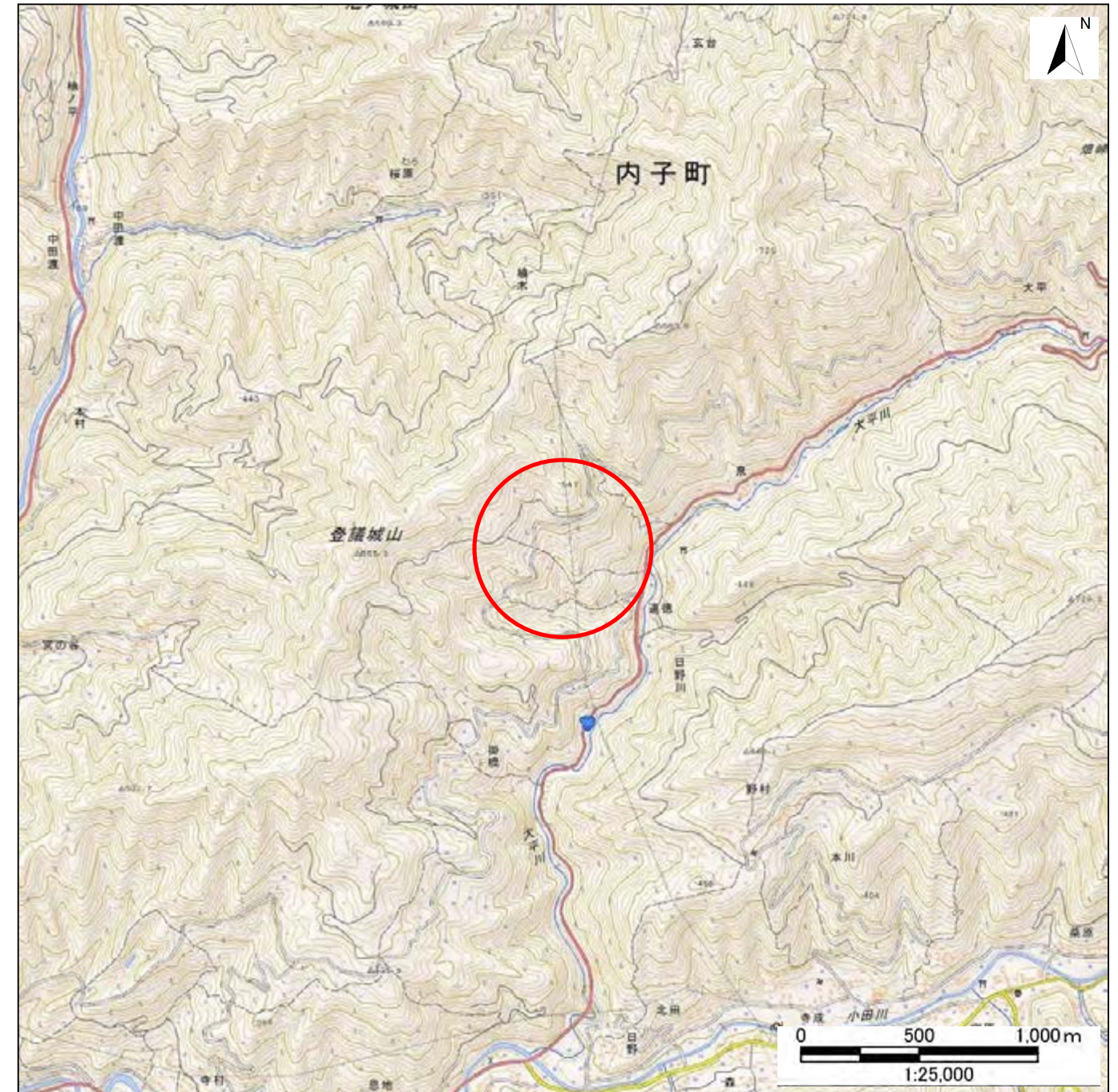


土砂災害警戒区域等の指定の公示に係る図書(その1)



(1/200,000)

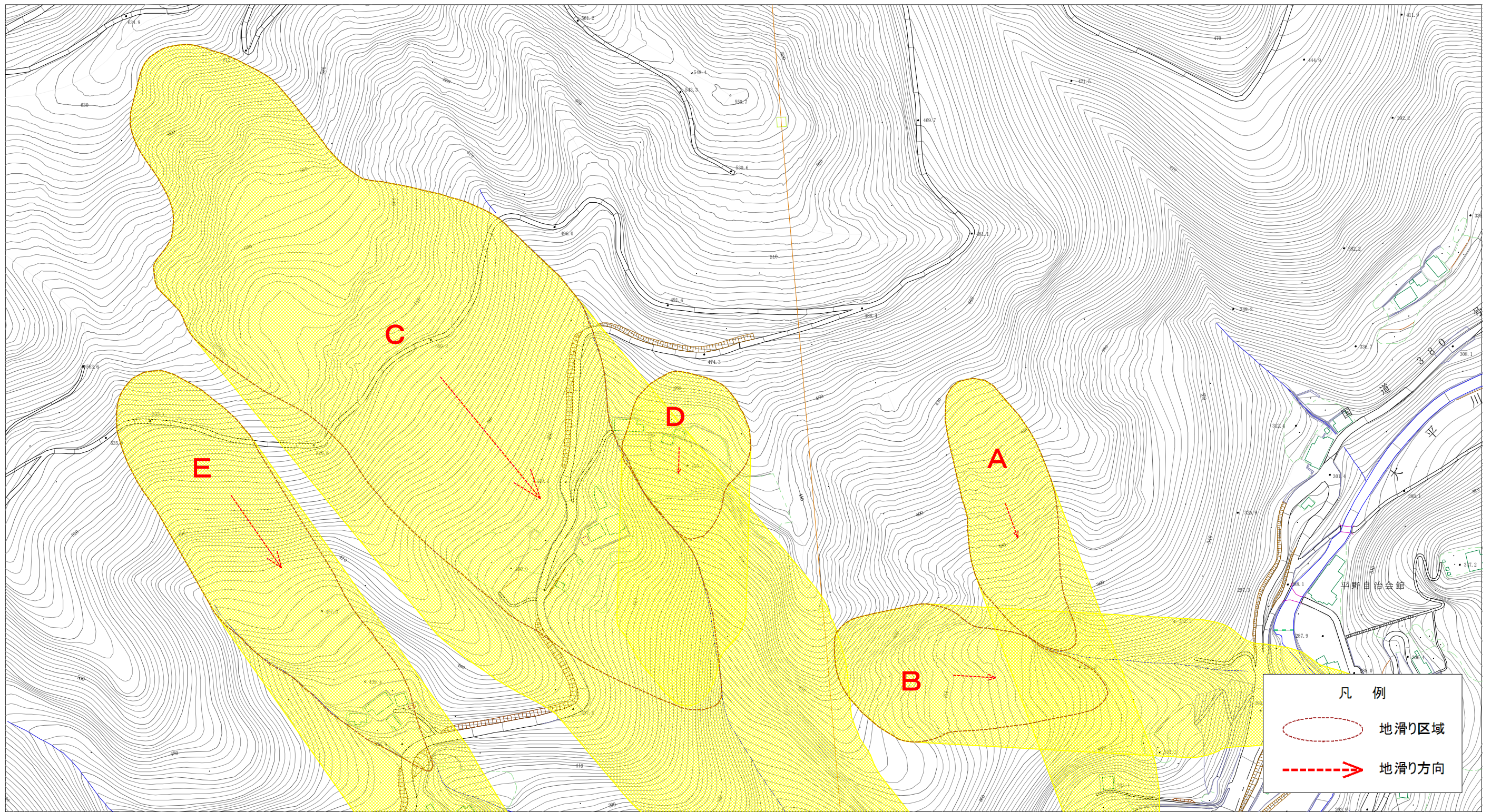


(1/25,000)

様式-1(地)  
土砂災害警戒区域・土砂災害特別警戒区域 位置図



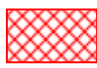
自然現象の種類	地滑り
箇所番号	385-NS-63
箇所名	峰
地滑り区域名	A,B,C,D,E,F
所在地	愛媛県喜多郡内子町日野川

土砂災害警戒区域等の指定の公示に係る図書(その2)

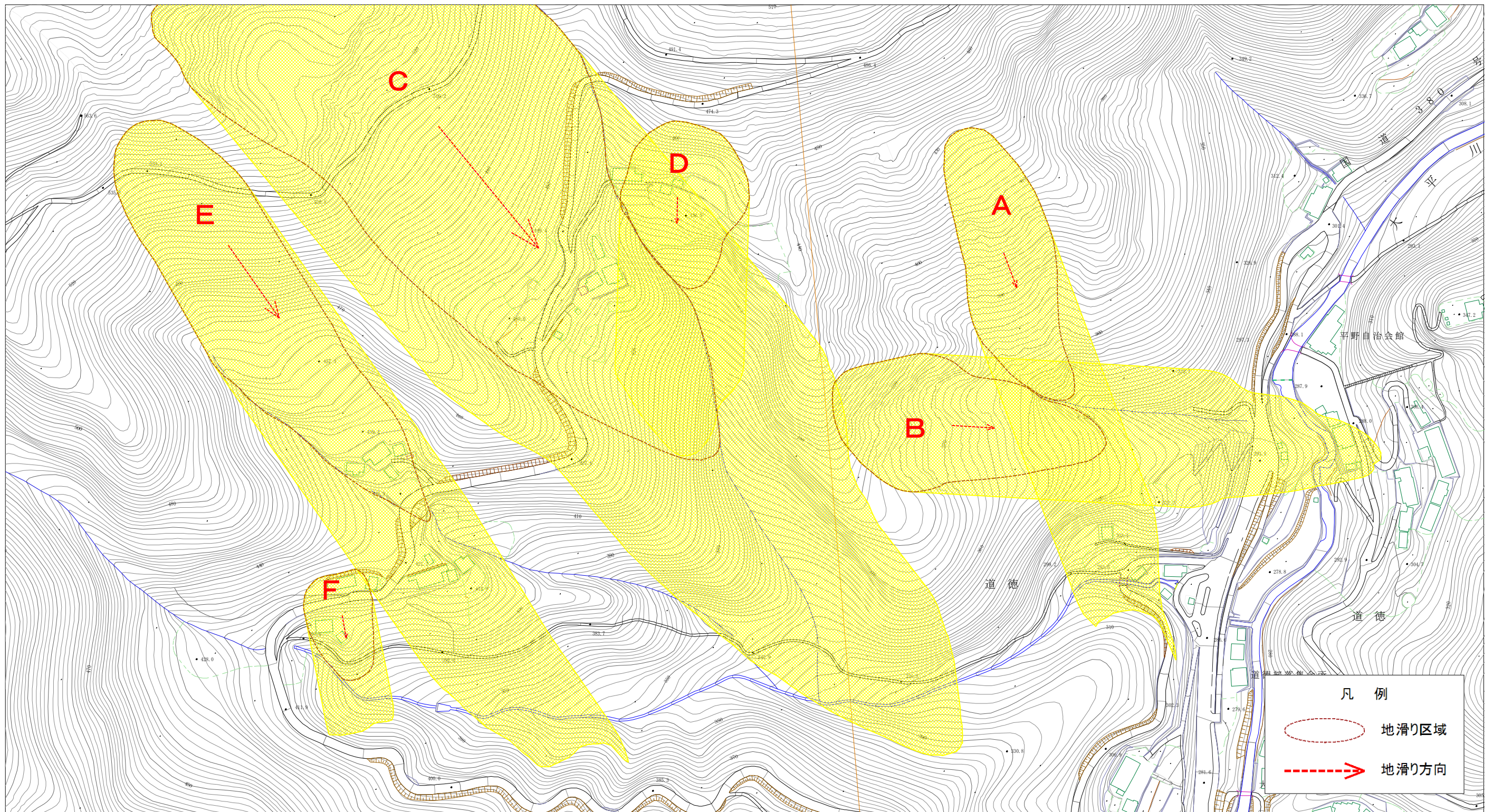


様式-2(地) 土砂災害警戒区域・土砂災害特別警戒区域 区域図

0 25 50 100m

土砂災害防止法施行令第二条の基準に該当する区域(土砂災害警戒区域)			自然現象の種類	地滑り	箇所番号	385-NS-63	箇所名	峰
			告示番号		地滑り区域名	A,B,C,D,E,F		
土砂災害防止法施行令第三条の基準に該当する区域(土砂災害特別警戒区域)		縮尺 1/2500	告示年月日	未指定	所在地	愛媛県喜多郡内子町日野川		

土砂災害警戒区域等の指定の公示に係る図書(その2)



様式-2(地) 土砂災害警戒区域・土砂災害特別警戒区域 区域図

0 25 50 100m

土砂災害防止法施行令第二条の基準に該当する区域(土砂災害警戒区域)		縮尺 1/2500	自然現象の種類	地滑り	箇所番号	385-NS-63	箇所名	峰
土砂災害防止法施行令第三条の基準に該当する区域(土砂災害特別警戒区域)			告示番号	未指定	地滑り区域名	A,B,C,D,E,F		
			告示年月日		所在地	愛媛県喜多郡内子町日野川		