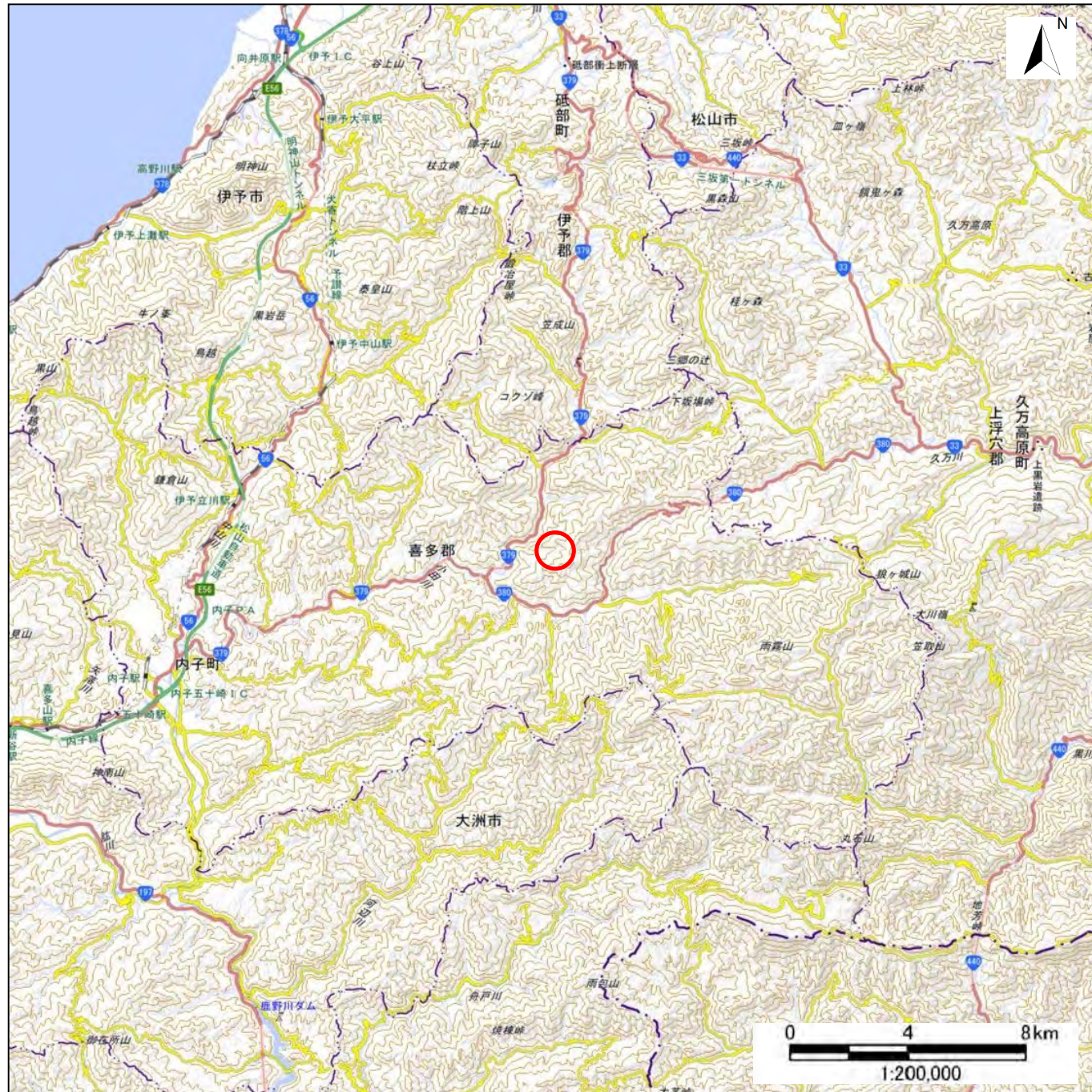
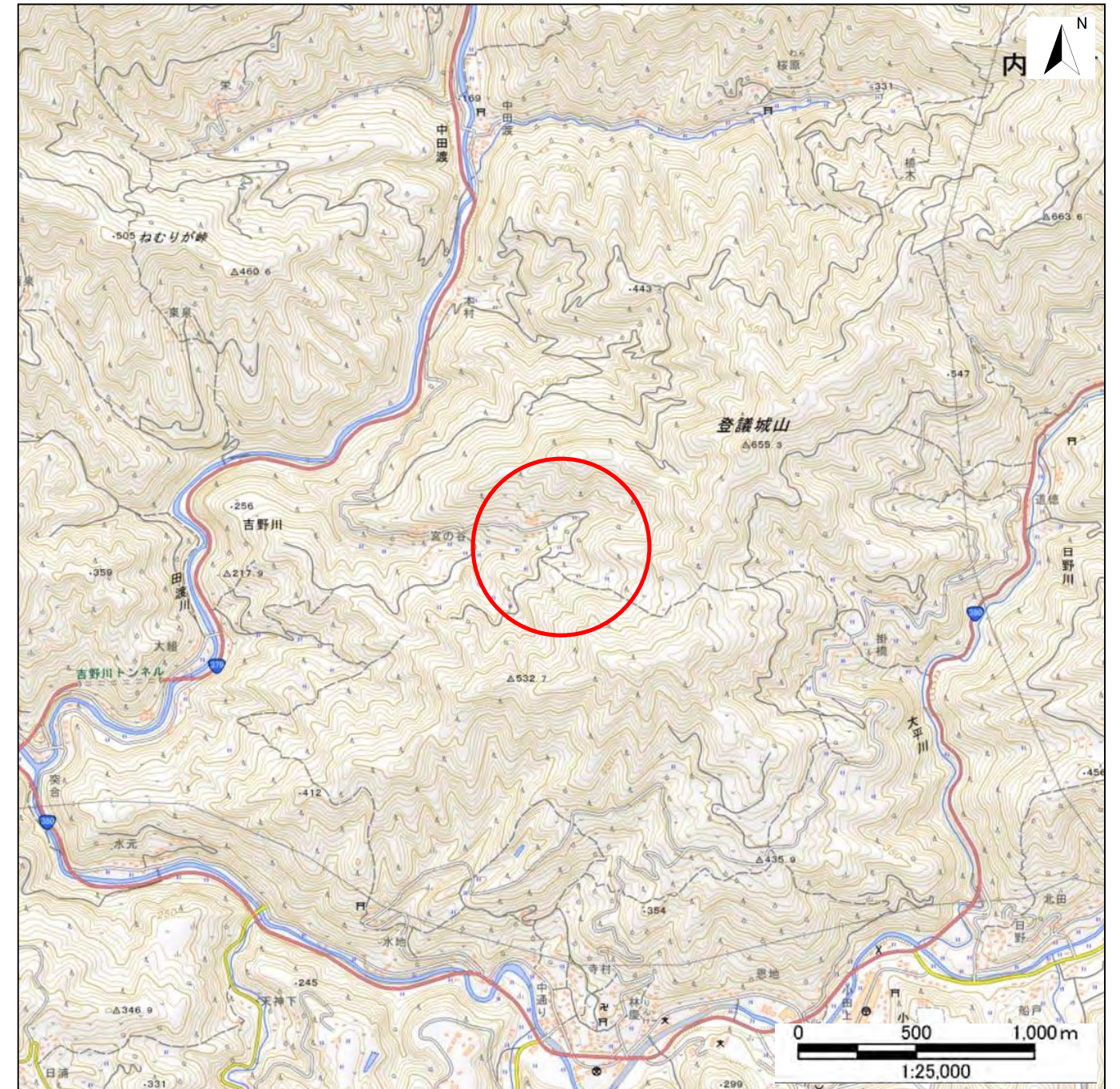


土砂災害警戒区域等の指定の公示に係る図書(その1)



(1/200,000)

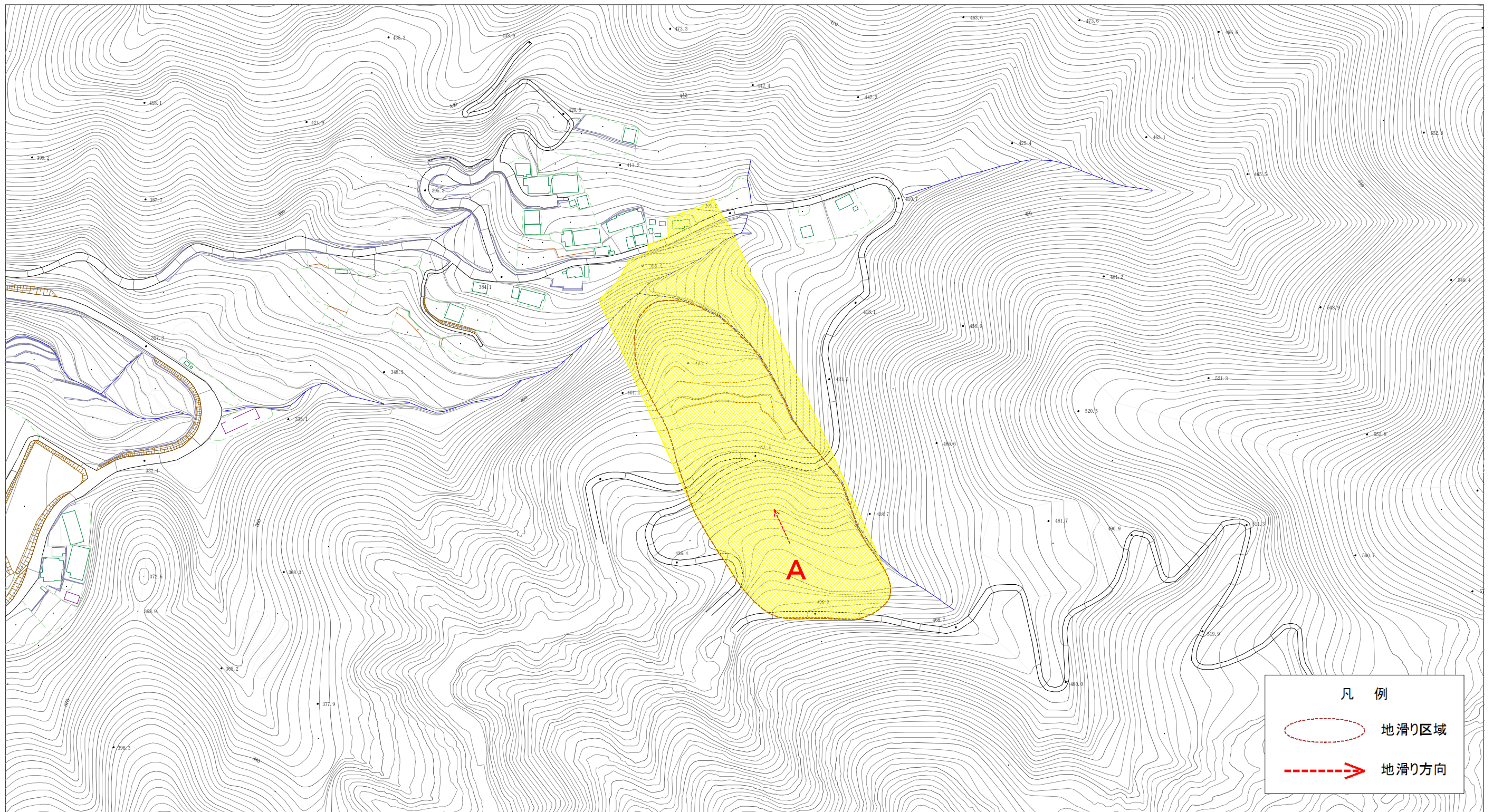


(1/25,000)

様式-1(地)
土砂災害警戒区域・土砂災害特別警戒区域 位置図

自然現象の種類	地滑り
箇所番号	385-NS-147
箇所名	宮ノ谷
地滑り区域名	A
所在地	愛媛県喜多郡内子町吉野川

土砂災害警戒区域等の指定の公示に係る図書(その2)

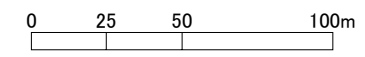


凡 例

○ 地滑り区域

→ 地滑り方向

様式-2(地) 土砂災害警戒区域・土砂災害特別警戒区域 区域図



土砂災害防止法施行令第二条の基準に該当する区域(土砂災害警戒区域)		N	自然現象の種類	地滑り	箇所番号	385-NS-147	箇所名	宮ノ谷
			告示番号		地滑り区域名	A		
土砂災害防止法施行令第三条の基準に該当する区域(土砂災害特別警戒区域)		縮尺 1/2500	告示年月日	未指定	所在地	愛媛県喜多郡内子町吉野川		