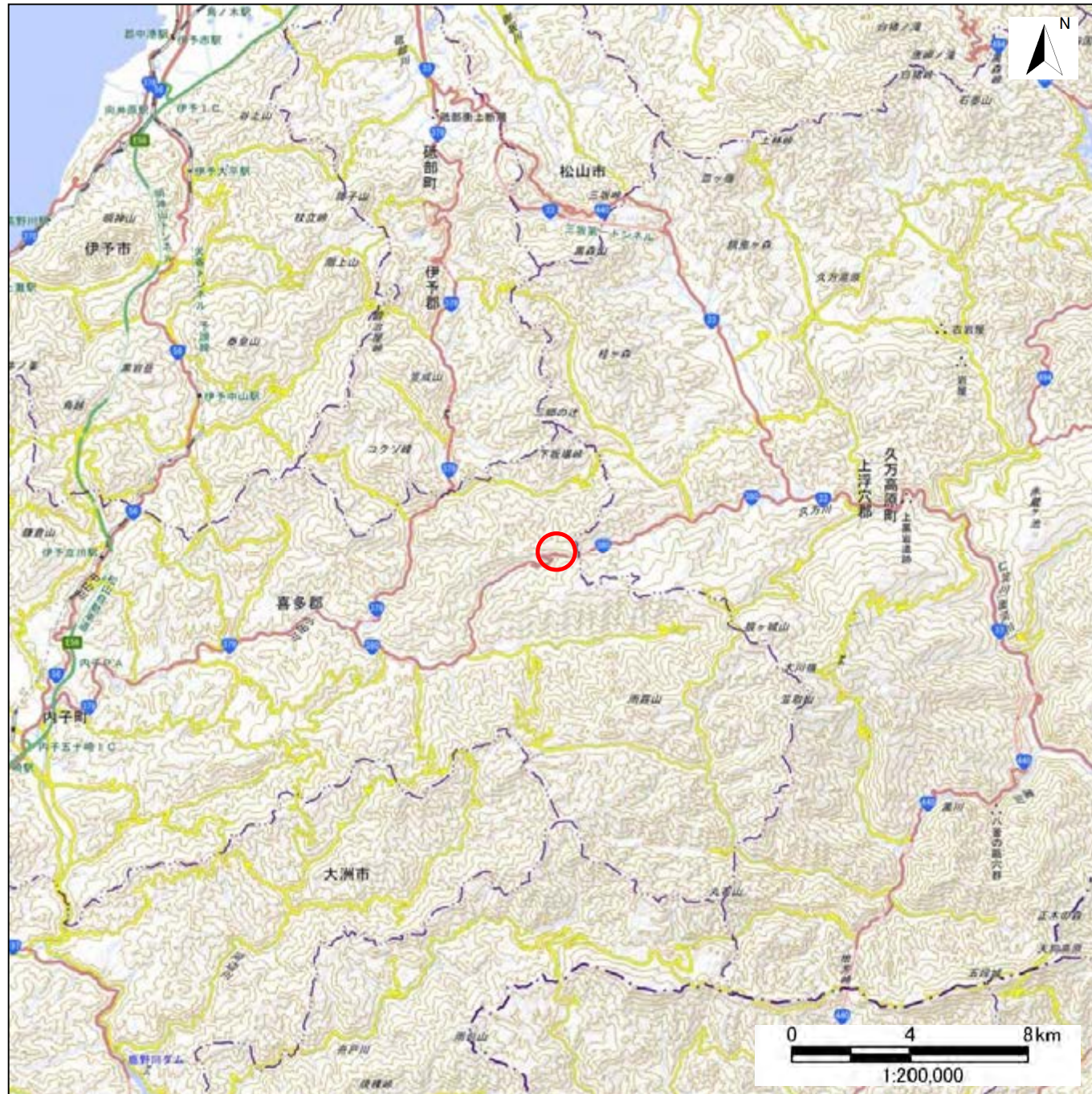
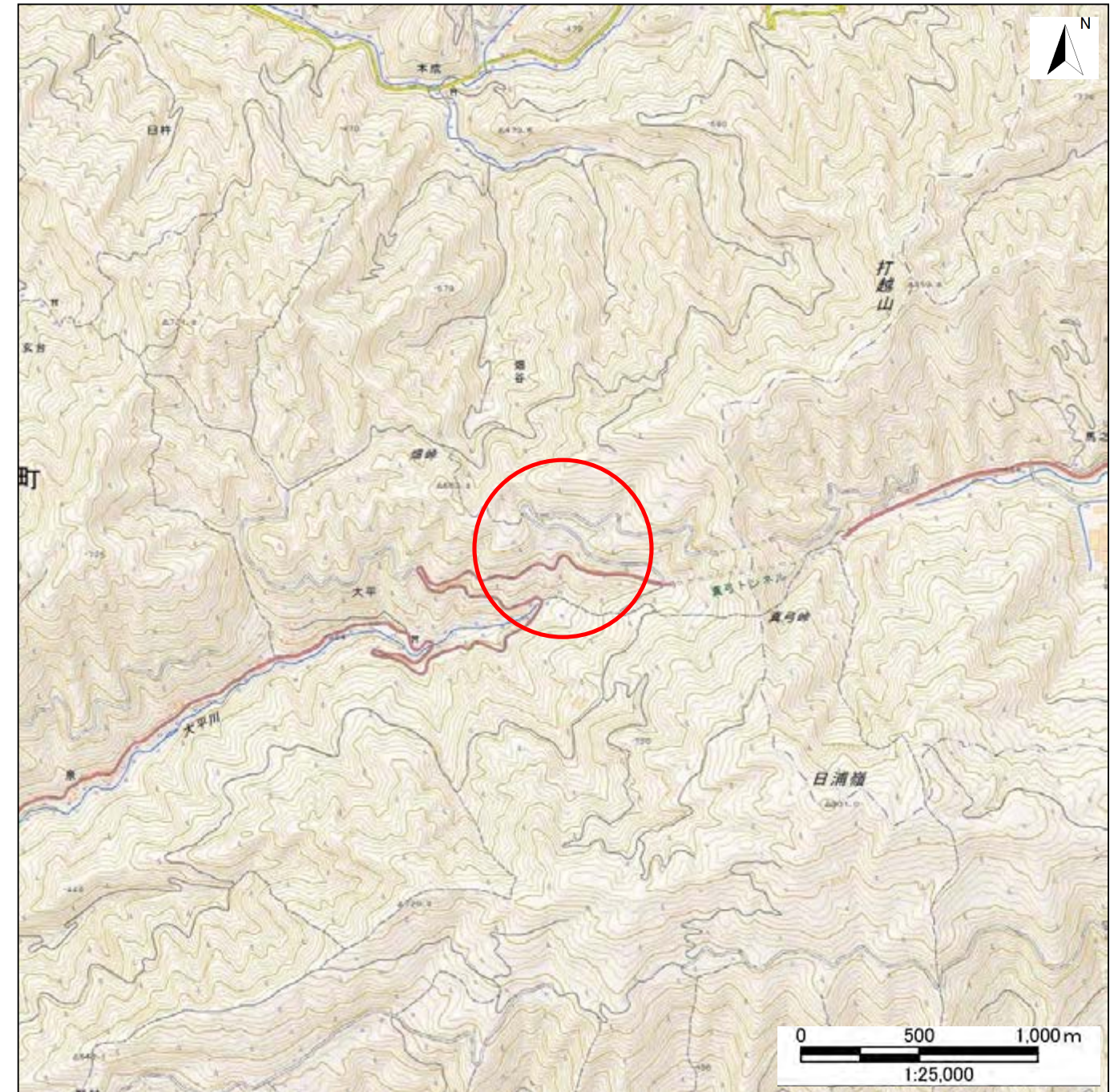


土砂災害警戒区域等の指定の公示に係る図書(その1)



(1/200,000)



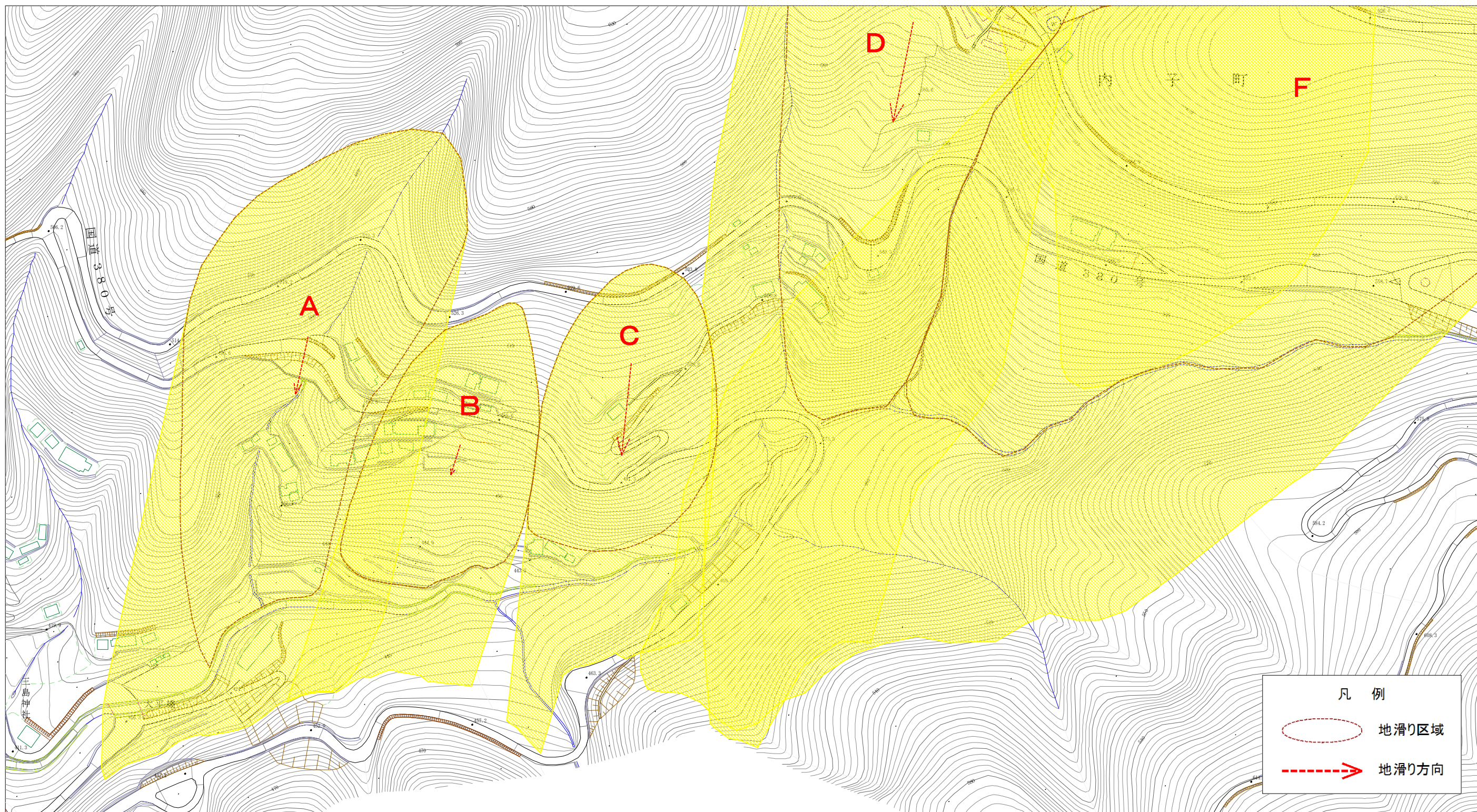
(1/25,000)

様式-1(地)  
土砂災害警戒区域・土砂災害特別警戒区域 位置図

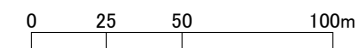
|         |             |
|---------|-------------|
| 自然現象の種類 | 地滑り         |
| 箇所番号    | 385-NS-107  |
| 箇所名     | 小田大平        |
| 地滑り区域名  | A,B,C,D,E,F |
| 所在地     | 愛媛県喜多郡内子町大平 |



土砂災害警戒区域等の指定の公示に係る図書(その2)



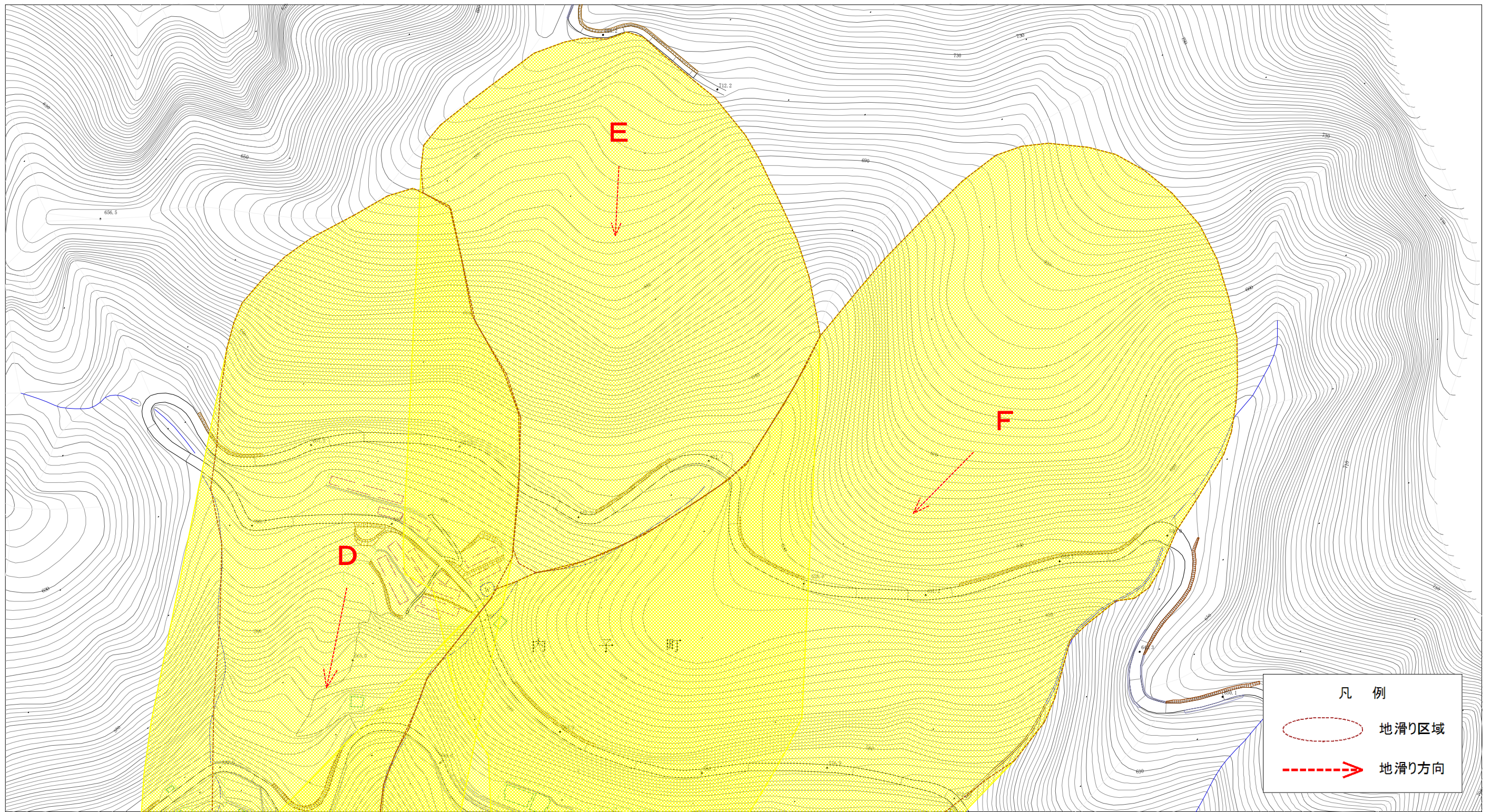
様式-2(地)土砂災害警戒区域・土砂災害特別警戒区域 区域図



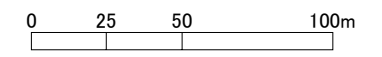
|                                     |              |         |     |        |             |     |      |
|-------------------------------------|--------------|---------|-----|--------|-------------|-----|------|
| 土砂災害防止法施行令第二条の基準に該当する区域(土砂災害警戒区域)   | 縮尺<br>1/2500 | 自然現象の種類 | 地滑り | 箇所番号   | 385-NS-107  | 箇所名 | 小田大平 |
|                                     |              | 告示番号    | 未指定 | 地滑り区域名 | A,B,C,D,E,F |     |      |
| 土砂災害防止法施行令第三条の基準に該当する区域(土砂災害特別警戒区域) |              | 告示年月日   |     | 所在地    | 愛媛県喜多郡内子町大平 |     |      |



土砂災害警戒区域等の指定の公示に係る図書(その2)



様式-2(地)土砂災害警戒区域・土砂災害特別警戒区域 区域図



|                                     |  |              |         |     |        |             |     |      |
|-------------------------------------|--|--------------|---------|-----|--------|-------------|-----|------|
| 土砂災害防止法施行令第二条の基準に該当する区域(土砂災害警戒区域)   |  | 縮尺<br>1/2500 | 自然現象の種類 | 地滑り | 箇所番号   | 385-NS-107  | 箇所名 | 小田大平 |
|                                     |  |              | 告示番号    | 未指定 | 地滑り区域名 | A,B,C,D,E,F |     |      |
| 土砂災害防止法施行令第三条の基準に該当する区域(土砂災害特別警戒区域) |  |              | 告示年月日   |     | 所在地    | 愛媛県喜多郡内子町大平 |     |      |