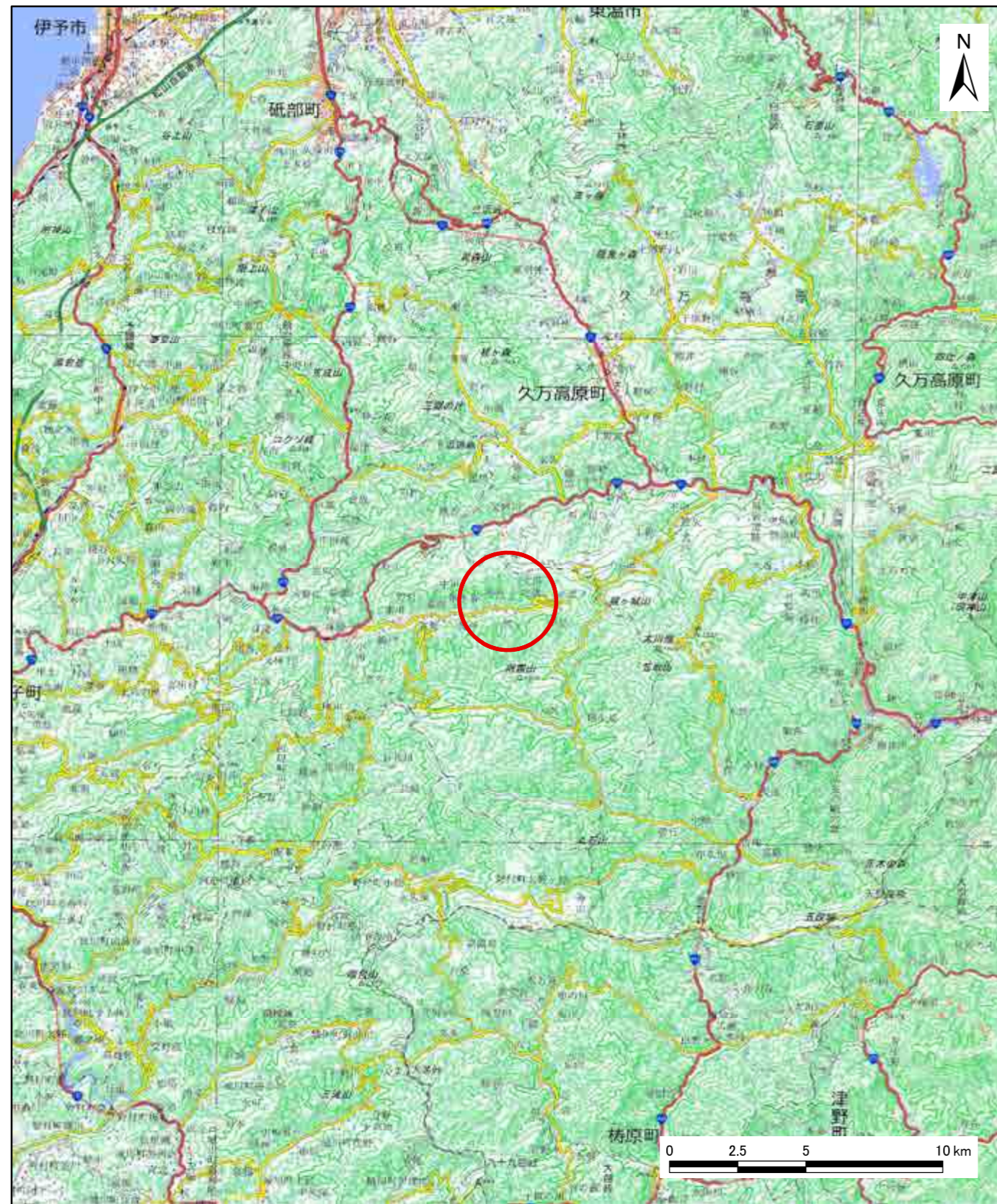
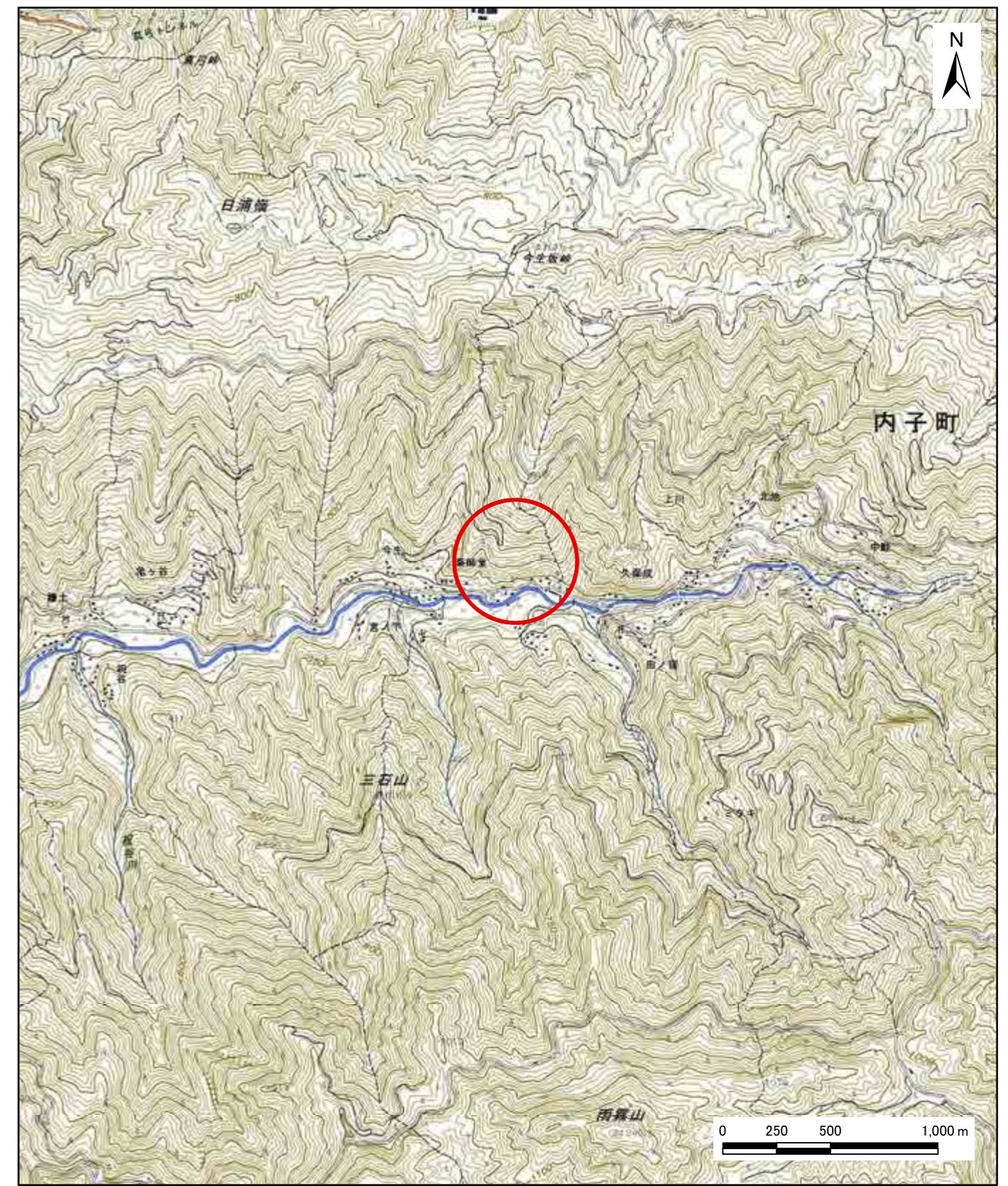


土砂災害警戒区域等の指定の公示に係る図書(その1)



(1/200,000)



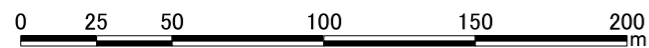
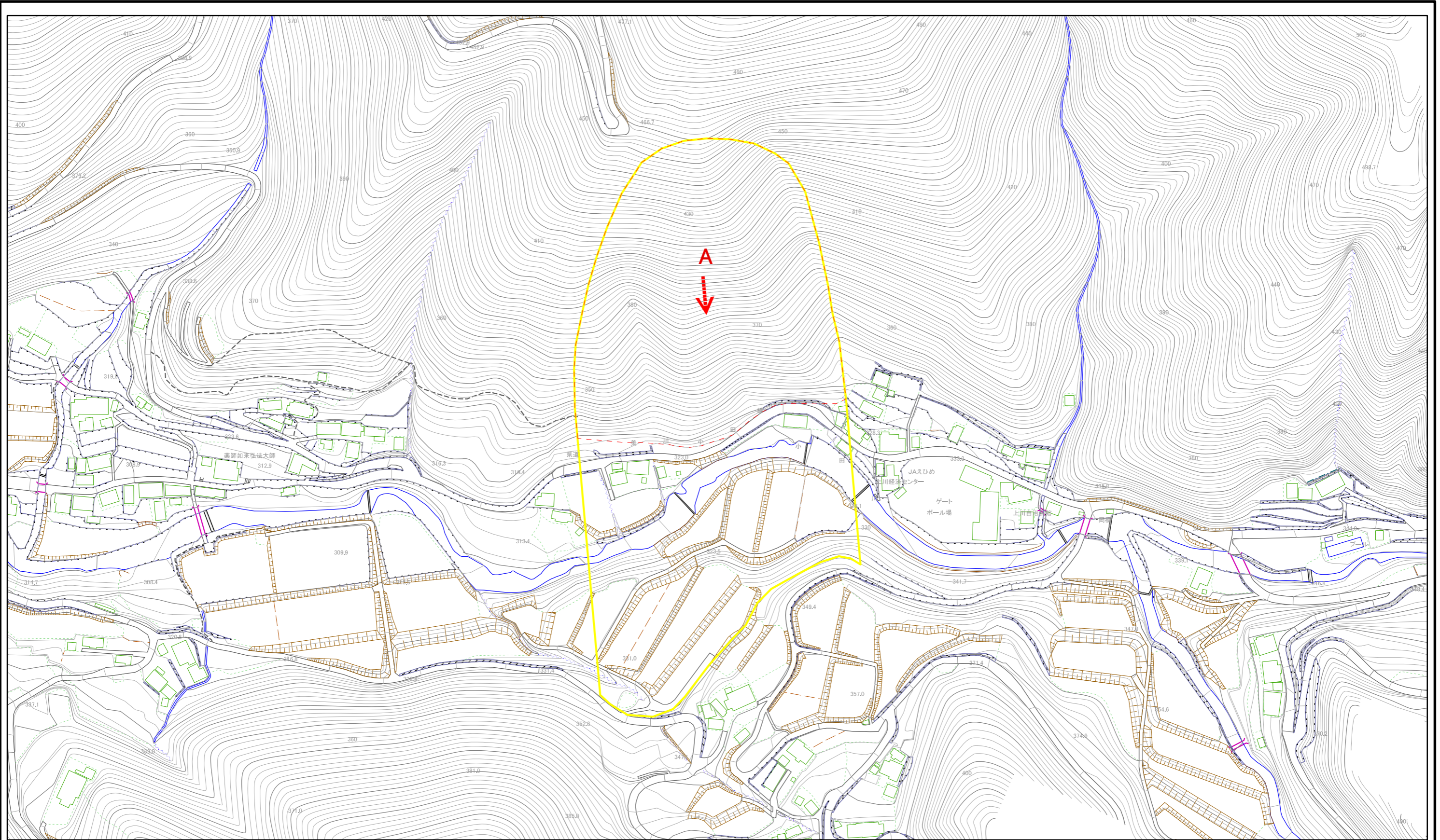
(1/25,000)

様式-1(地)
土砂災害警戒区域・土砂災害特別警戒区域 位置図

自然現象の種類	地滑り
箇所番号	385-J-147
箇所名	久保成
所在地	喜多郡内子町上川

この地図は、国土地理院長の承認を得て、同院発行の電子地形図25000及び電子地形図20万を複製したものである。(承認番号 平30四複、第25号)

土砂災害警戒区域等の指定の公示に係る図書(その2)



様式-2(地)
土砂災害警戒区域・土砂災害特別警戒区域
区域図

土砂災害防止法施行令第二条の基準に該当する区域(土砂災害警戒区域)



自然現象の種類

地滑り

箇所番号

385-J-147

箇所名

久保成

土砂災害防止法施行令第二条の基準に該当する区域(土砂災害特別警戒区域)



縮尺

1:2,500

告示番号

未指定

地滑り区域名

A

告示年月日

所在地

喜多郡内子町上川