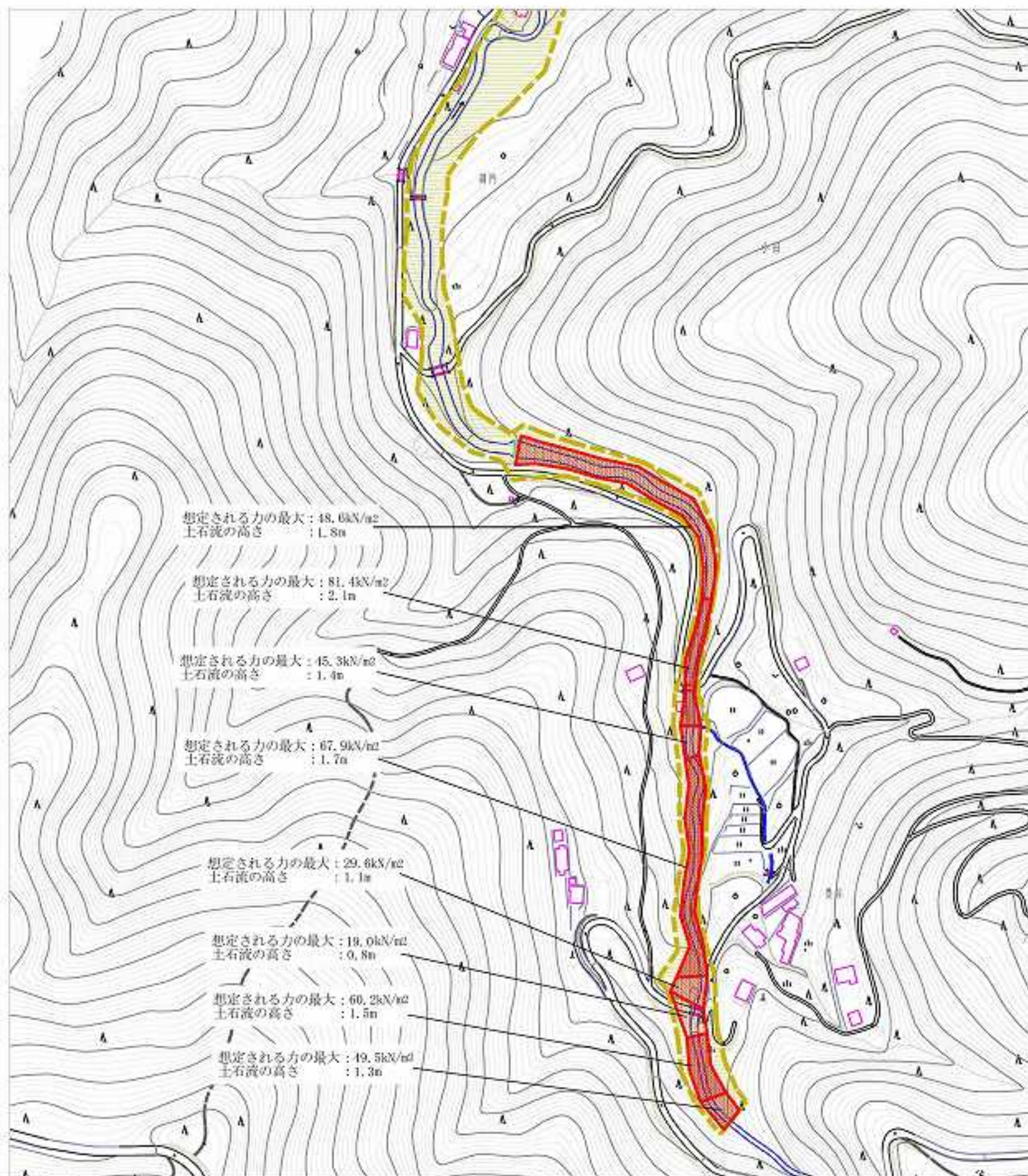


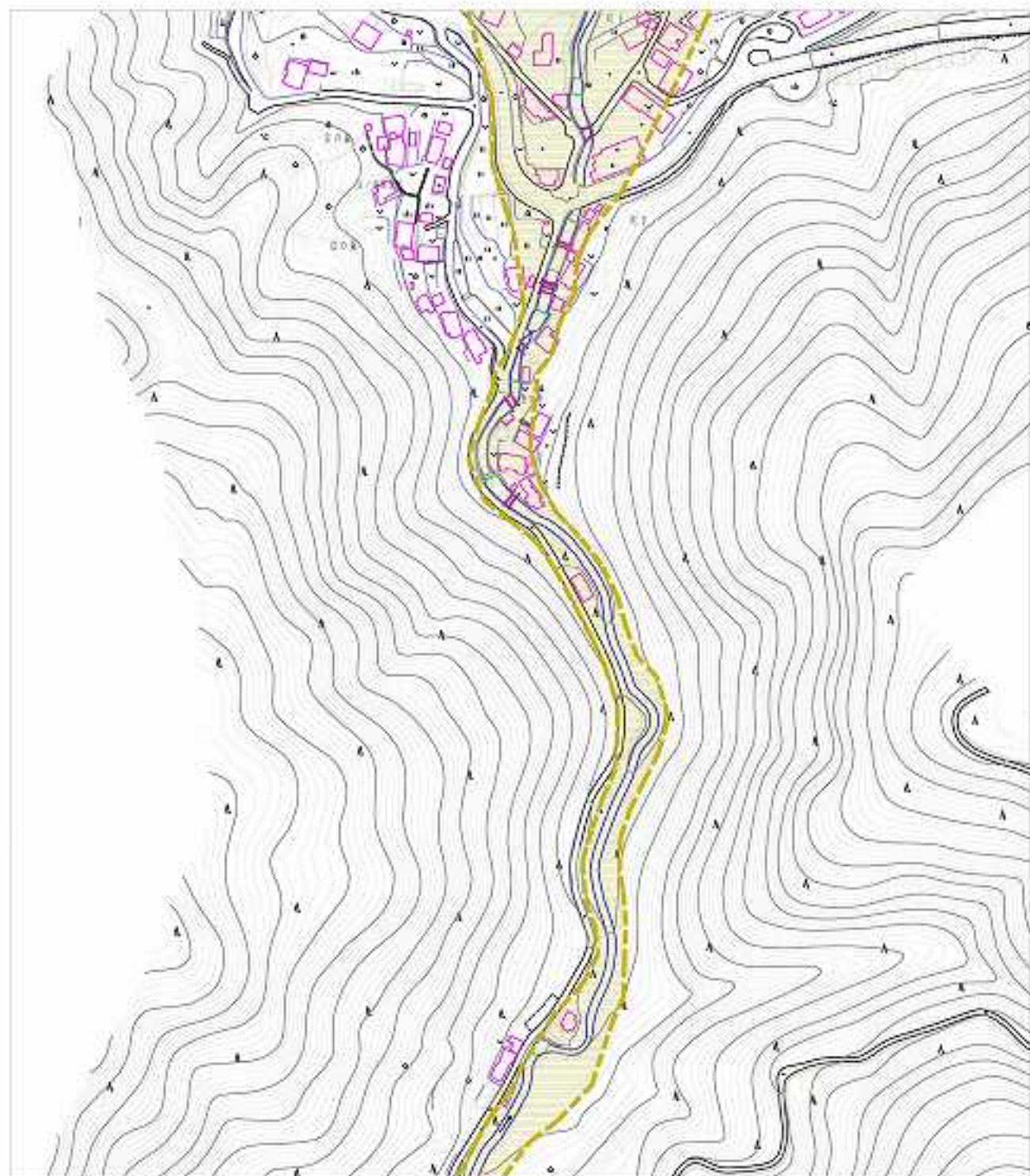
土砂災害警戒区域等の指定の公示に係る図書（その2）



模式-2(土) 土砂災害警戒区域・土砂災害特別警戒区域 区域図	土砂災害防止法施行令第2条の基準に該当する区域 (土砂災害警戒区域)		N  縮尺 1:2,500	自然現象 の種類 土石流	沢流番号 385-1155
	土砂災害防止法施行令第3条の基準に該当する区域 (土砂災害特別警戒区域)			告示番号 愛媛県告示第199号	沢流名 豊谷川
				告示年月日 平成21年2月13日	所在地 喜多郡内子町寺村京の森



土砂災害警戒区域等の指定の公示に係る図書（その2）

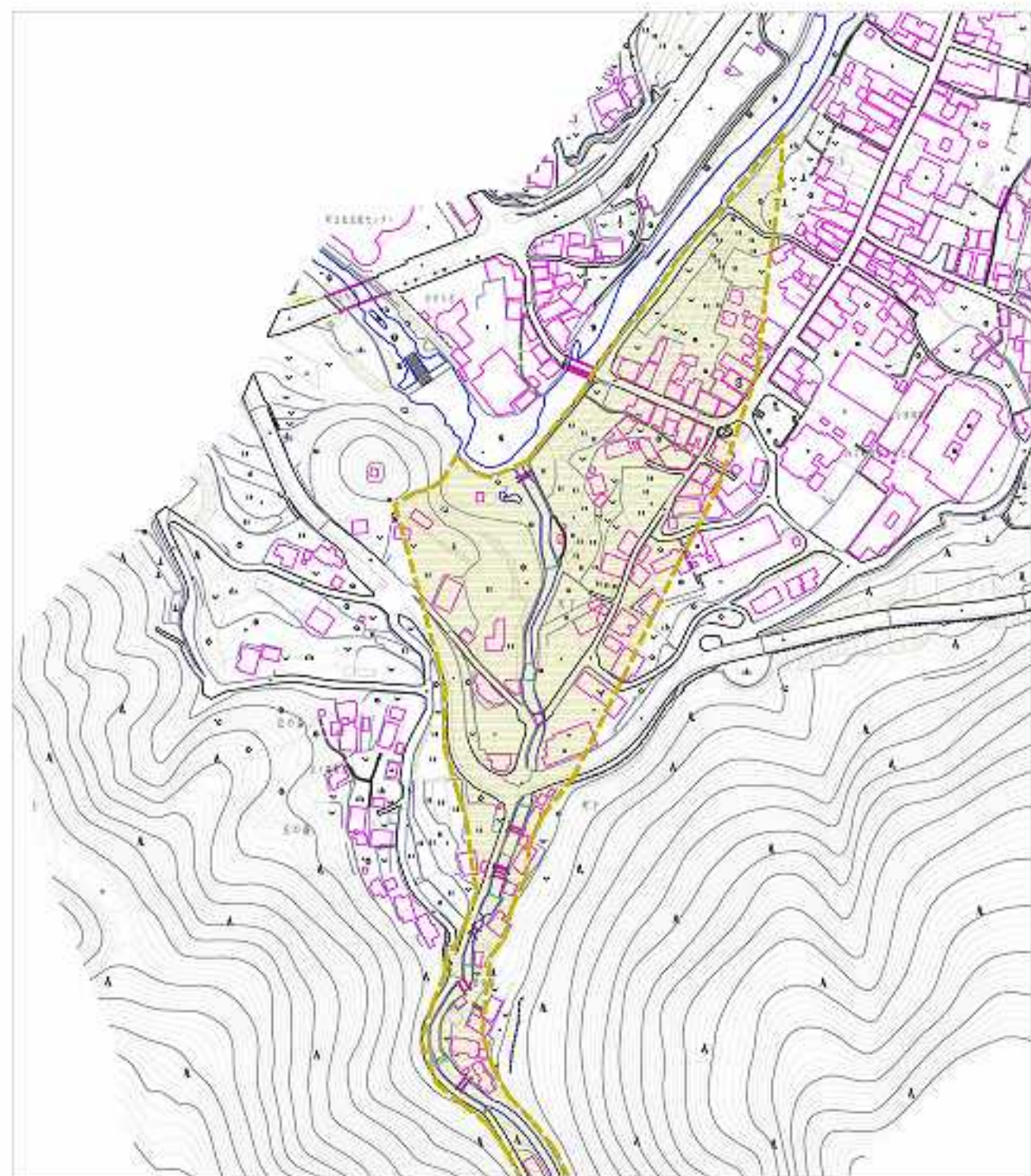


0 1 x 100m

様式-2(土) 土砂災害警戒区域・土砂災害特別警戒区域 区域図	国土交通省国土院 国土院 国土院 国土院		N  縮尺 1:2,500	自然現象 の種類 土石流	渓流番号 385-1185
	国土院 国土院 国土院			告示番号 茨城県告示第149号	渓流名 豊谷川
	国土院 国土院 国土院			告示年月日 平成21年2月13日	所在地 喜多郡内子町寺村坂の森



土砂災害警戒区域等の指定の公示に係る図書（その2）



0 1 × 100m

様式-2(土) 土砂災害警戒区域・土砂災害特別警戒区域図	国土交通省国土院 国土院 国土院 国土院		N 北 縮尺 1:2,500	自然現象 の種類 土石流	渓流番号 385-1155
	国土院 国土院 国土院			告示番号 愛媛県告示第159号	渓流名 豊谷川
	国土院 国土院 国土院			告示年月日 平成21年2月13日	所在地 喜多郡内子町寺京の森