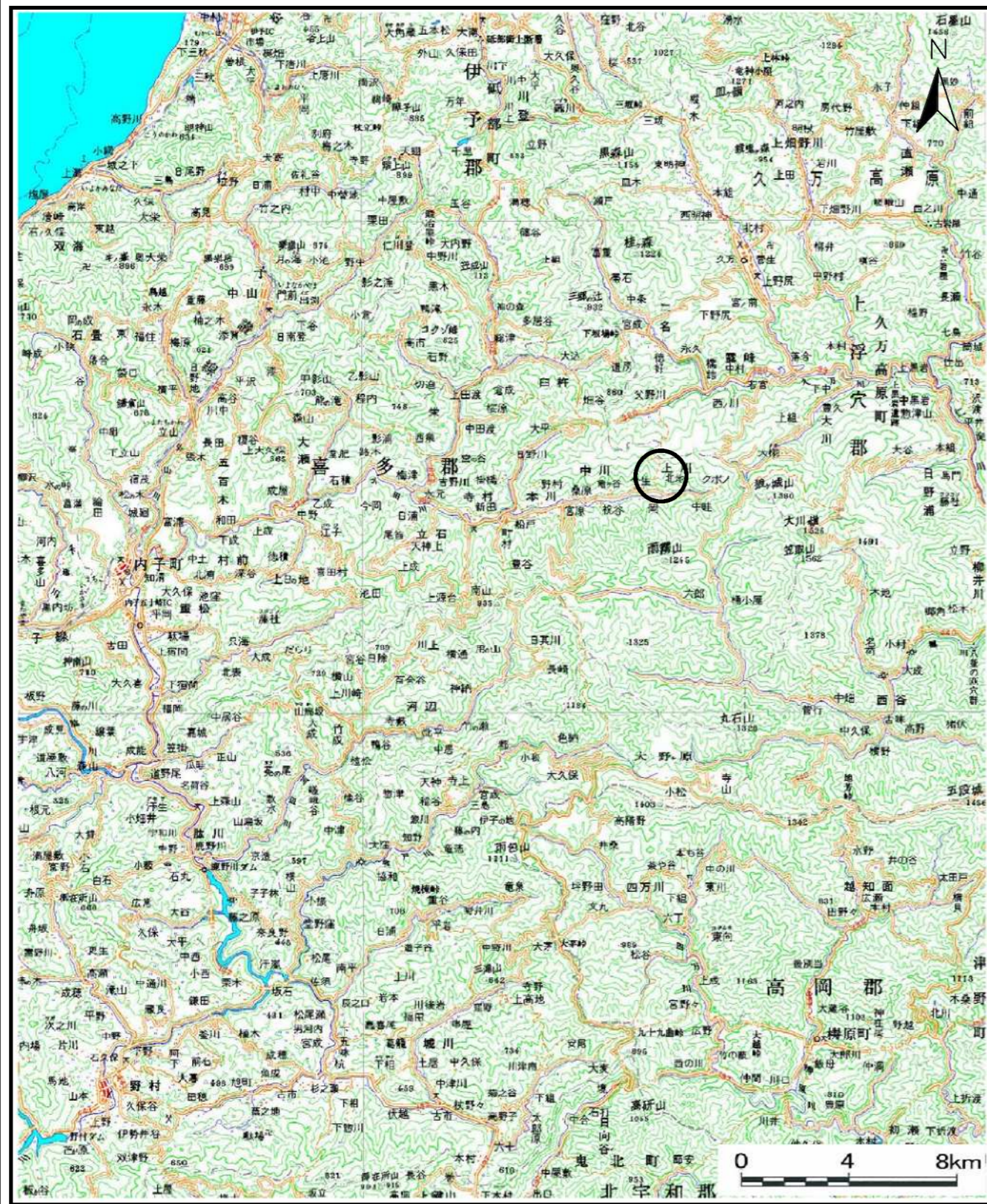
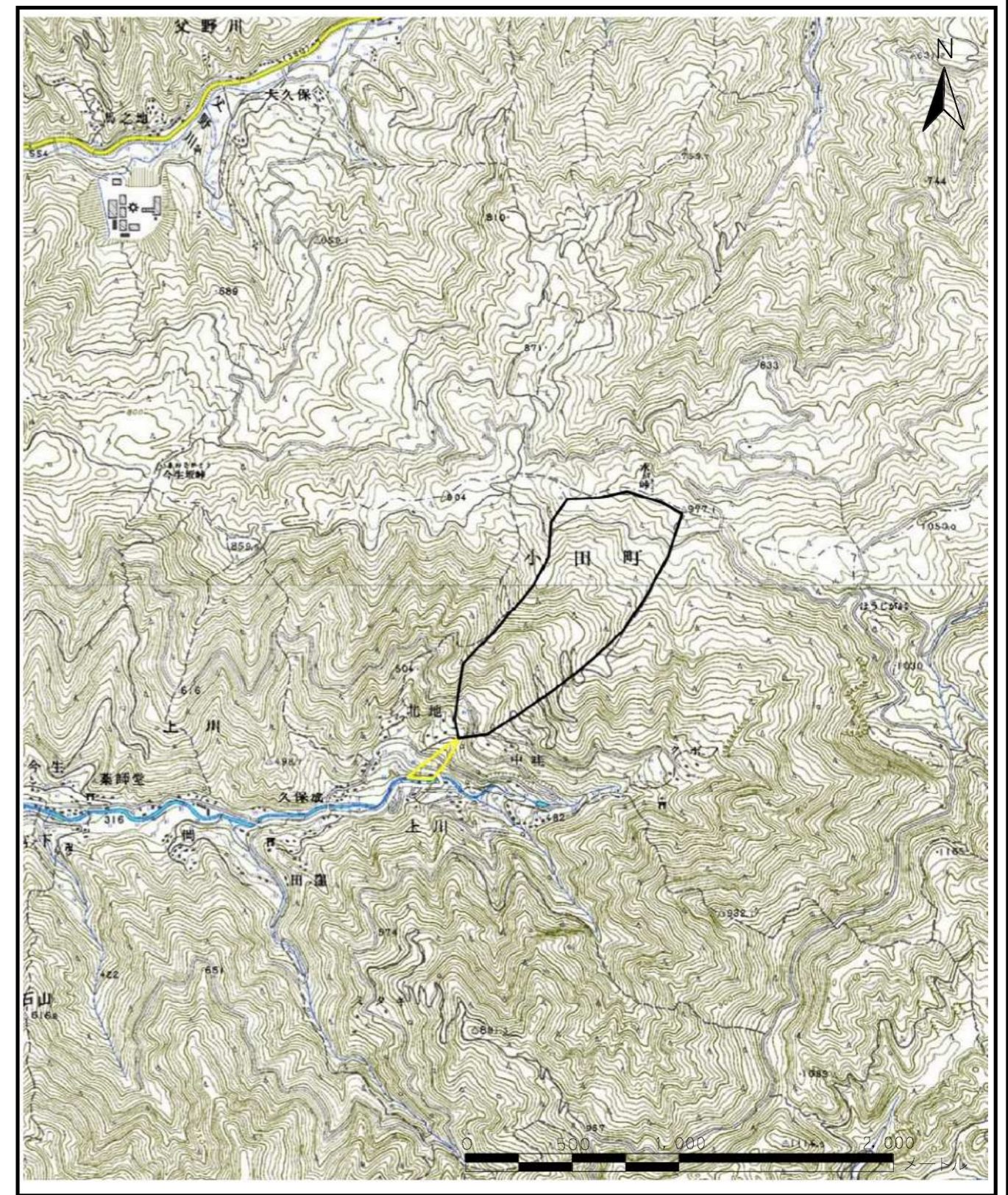


土砂災害警戒区域等の指定の公示に係る図書（その1）



(1/200,000)



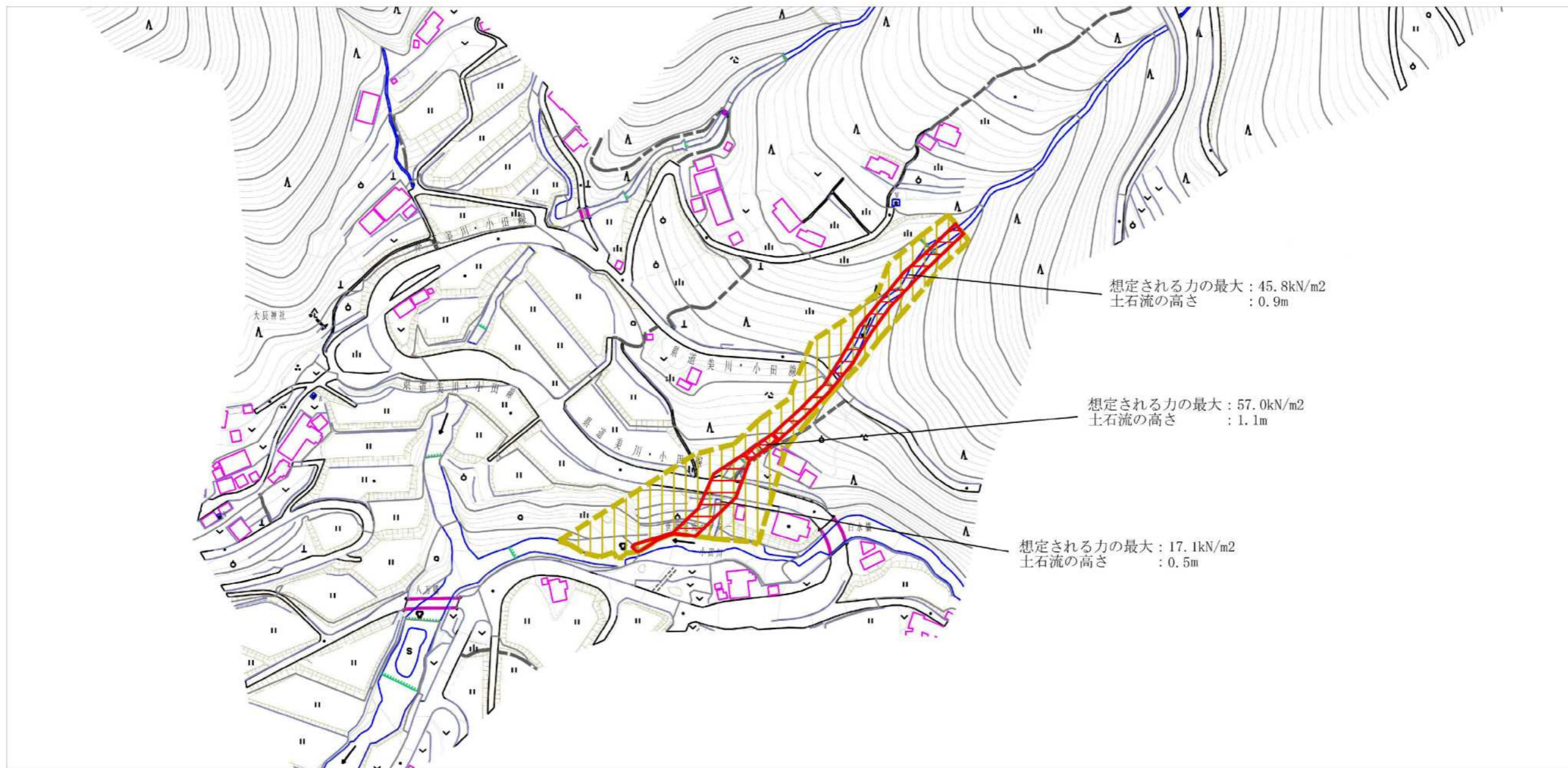
(1/25,000)

様式-1 (土)
土砂災害警戒区域・土砂災害特別警戒区域 位置図

自然現象の種類	土石流
溪流番号	385-1144
溪流名	左白水川
所在地	喜多郡内子町上川

「この地図は、国土地理院長の承認を得て、同院発行の数値地図200000(地図画像)及び数値地図25000(地図画像)を複製したものである。(承認番号 平20業複、第42号)」

土砂災害警戒区域等の指定の公示に係る図書（その2）



想定される力の最大：45.8kN/m²
土石流の高さ：0.9m

想定される力の最大：57.0kN/m²
土石流の高さ：1.1m

想定される力の最大：17.1kN/m²
土石流の高さ：0.5m

0 1 x 100m

様式-2(土) 土砂災害警戒区域・土砂災害特別警戒区域 区域図	土砂災害防止法施行令第二条の基準に該当する区域 (土砂災害警戒区域)		N 縮尺 1:2,500	自然現象 の種類	土石流	溪流番号	385-1144
	土砂災害防止法施行令第三条の基準に該当する区域 (土砂災害特別警戒区域)			告示番号	愛媛県告示第845号	溪流名	左白水川
	その他の区域			告示年月日	平成28年7月12日	所在地	喜多郡内子町上川