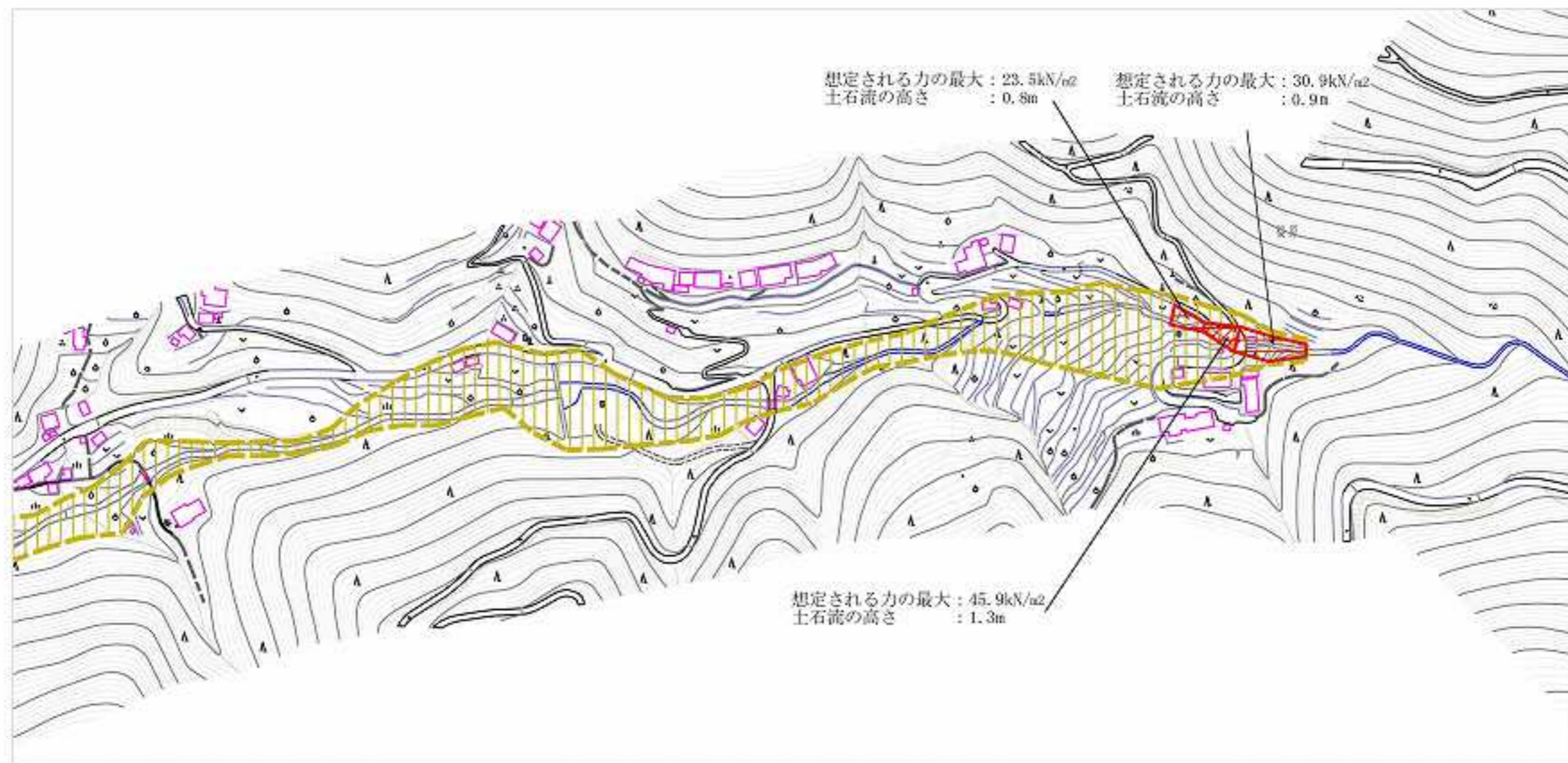


土砂災害警戒区域等の指定の公示に係る図書（その2）



想定される力の最大：23.5kN/m<sup>2</sup>  
土石流の高さ：0.8m

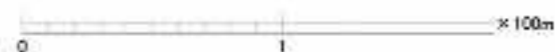
想定される力の最大：30.9kN/m<sup>2</sup>  
土石流の高さ：0.9m

想定される力の最大：45.9kN/m<sup>2</sup>  
土石流の高さ：1.3m

0 1 × 100m

様式-2(土) 土砂災害警戒区域・土砂災害特別警戒区域 区域図	土砂災害警戒区域等指定の告示に係る告示の図 (土砂災害警戒区域)		N 縮尺 1:2,500	自然現象 の種類 土石流	渓流番号 385-1123
	土砂災害警戒区域等指定の告示に係る告示の図 (土砂災害特別警戒区域)			告示番号 愛媛県告示第199号	渓流名 板原川
	土砂災害警戒区域等指定の告示に係る告示の図 (その他の区域)			告示年月日 平成21年2月13日	所在地 喜多郡内子町中田渡根原

土砂災害警戒区域等の指定の公示に係る図書（その2）



様式-2(土) 土砂災害警戒区域・土砂災害特別警戒区域 区域図	土砂災害警戒区域等指定の告示に係る告示区域 (土砂災害警戒区域)		N 縮尺 1:2,500	自然現象 の種類	土石流	渓流番号	385-1123
	土砂災害警戒区域等指定の告示に係る告示区域 (土砂災害特別警戒区域)			告示番号	愛媛県告示第199号	渓流名	板原川
	土砂災害警戒区域等指定の告示に係る告示区域 (その他区域)			告示年月日	平成21年2月13日	所在地	喜多郡内子町中田渡桜原

土砂災害警戒区域等の指定の公示に係る図書（その2）



0 1 × 100m

様式-2(土) 土砂災害警戒区域・土砂災害特別警戒区域 区域図	土砂災害警戒区域等指定の告示に係る図書の様式 (土砂災害警戒区域)		N 縮尺 1:2,500	自然現象 の種類	土石流	溪流番号	385-1123
	土砂災害特別警戒区域等指定の告示に係る図書の様式 (土砂災害特別警戒区域)			告示番号	愛媛県告示第199号	溪流名	板原川
	土砂災害警戒区域等指定の告示に係る図書の様式 (土砂災害警戒区域)			告示年月日	平成21年2月13日	所在地	喜多郡内子町中田建根原