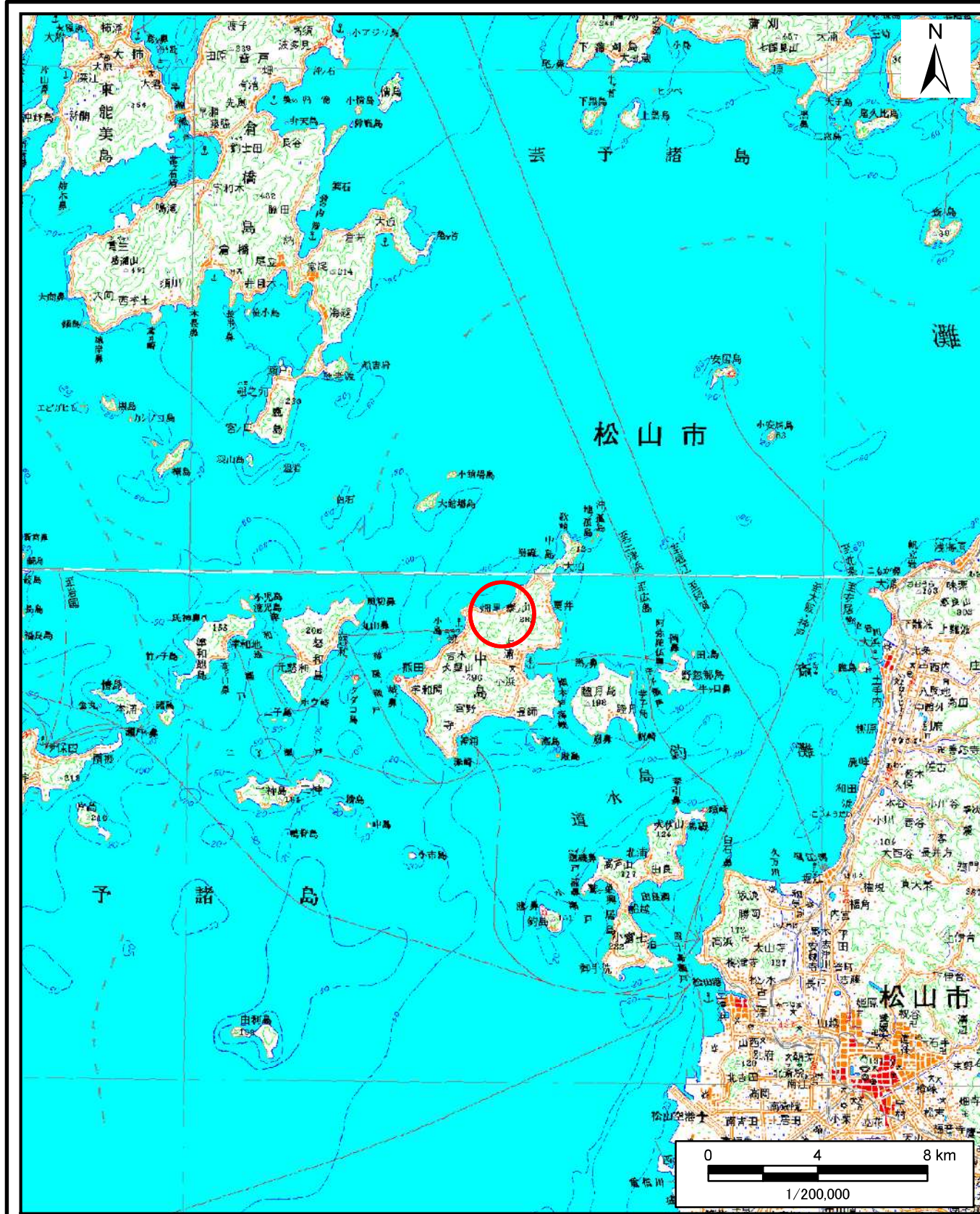
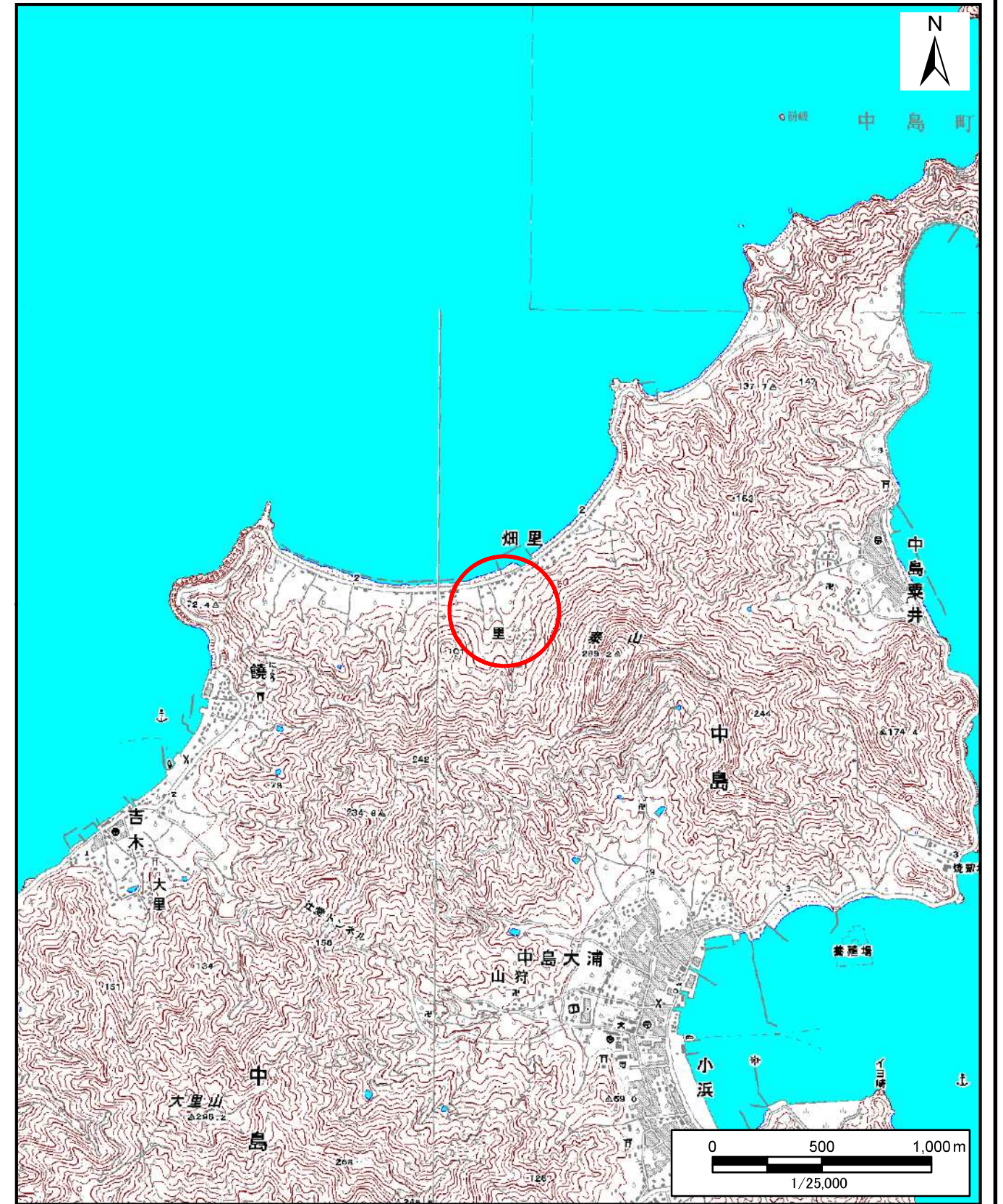


土砂災害警戒区域等の指定の公示に係る図書（その1）



(1/200,000)



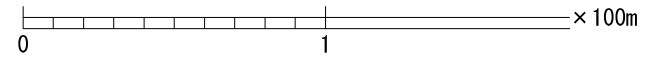
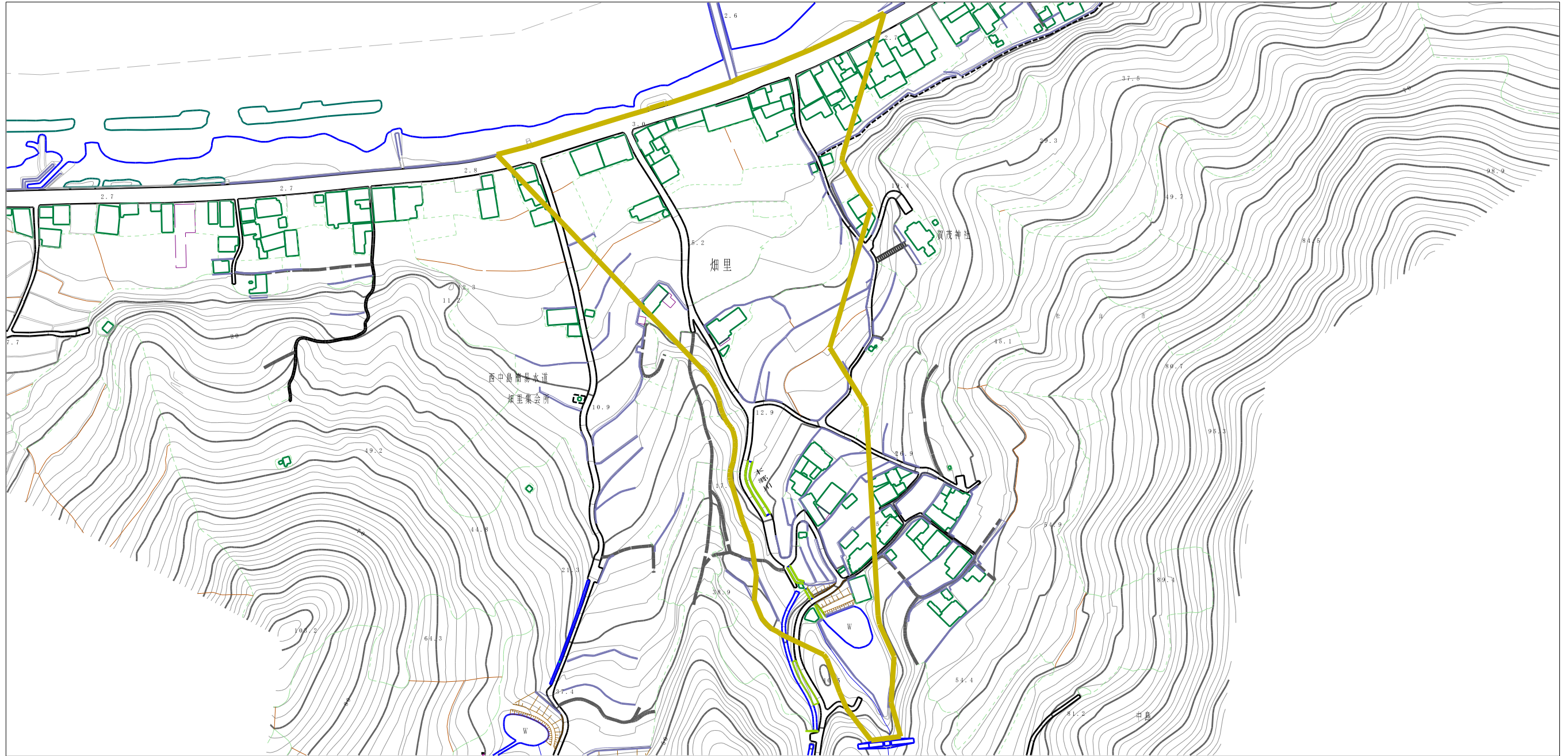
(1/25,000)

様式-1(土)
土砂災害警戒区域・土砂災害特別警戒区域
位置図

自然現象の種類	土石流
渓流番号	363-1353-1
渓流名	本郷川、黒岩川
所在地	松山市焔里

この地図は、国土地理院長の承認を得て、同院発行の数値地図20000(地図画像)、数値地図25000(地図画像)、電子地形図25000及び電子地形図20万を複製したものである。(承認番号 平29四複、第30号)

土砂災害警戒区域等の指定の公示に係る図書（その2）



様式-2 (土) 土砂災害警戒区域・土砂災害特別警戒区域 区域図	土砂災害防止法施行令第二条の基準に該当する区域		N 縮尺 1:2,500	自然現象の種類	土石流	溪流番号	363-1353-1
	土砂災害防止法施行令第三条の基準に該当する区域			告示番号	愛媛県告示第444号	溪流名	本郷川、黒岩川
	それ以外の区域			告示年月日	令和元年8月20日	所在地	松山市畑里