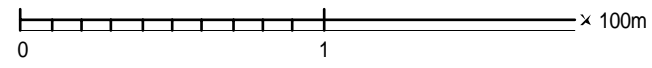
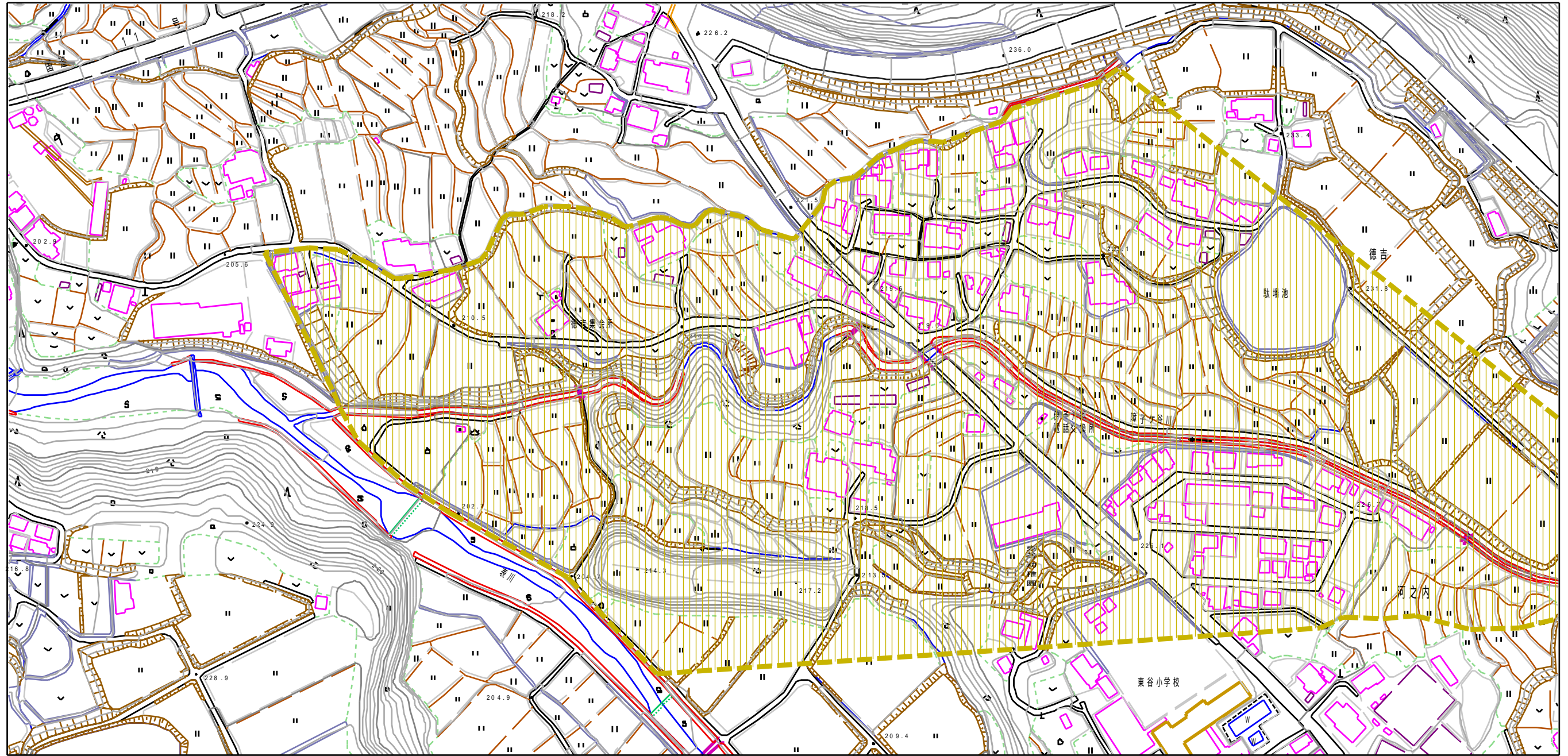


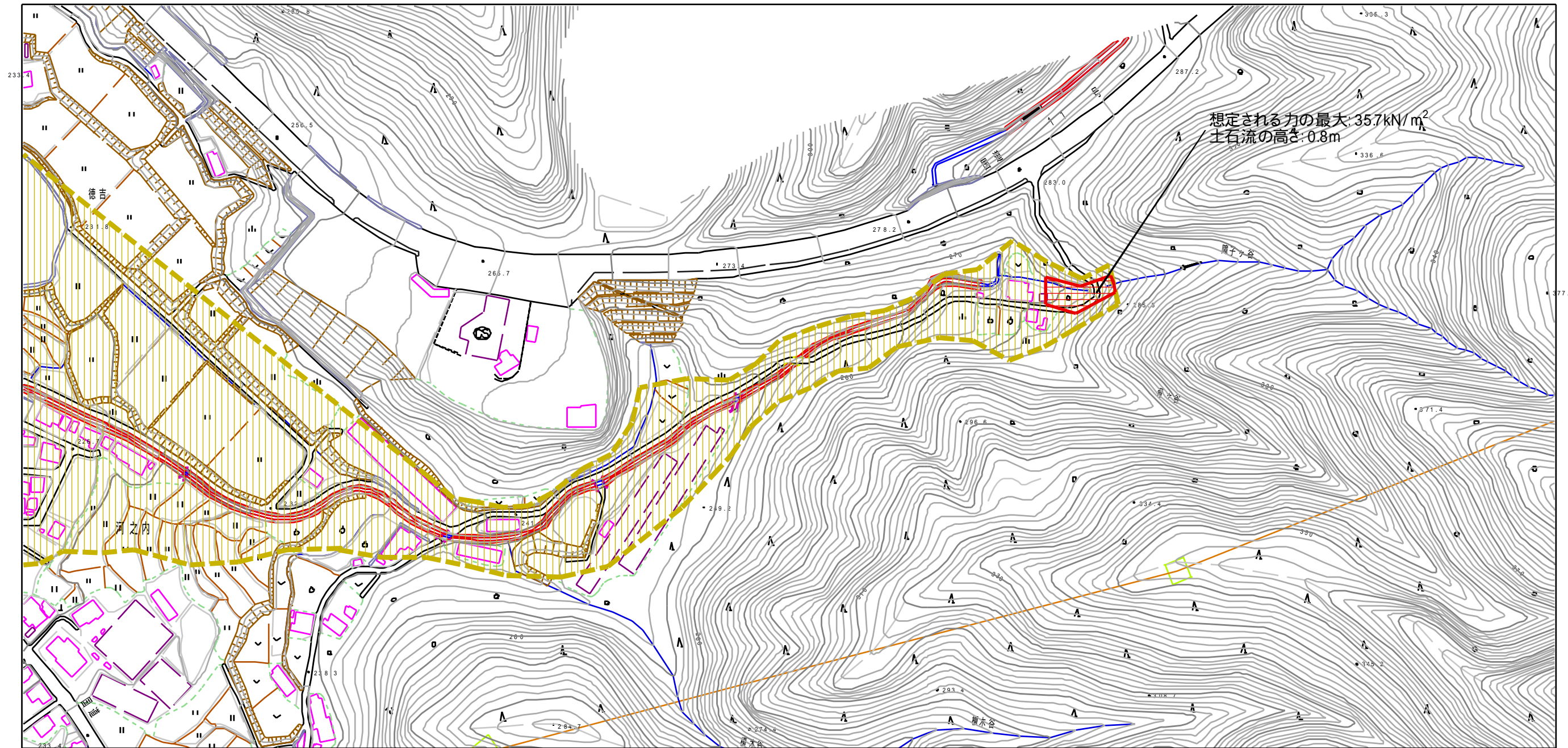
# 土砂災害警戒区域等の指定の公示に係る図書（その2）



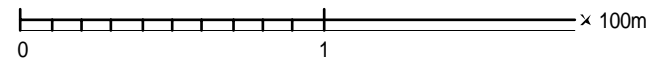
様式 - 2 (土) 土砂災害警戒区域・土砂災害特別警戒区域 区域図	土砂災害防止法施行令第二条の基準に該当する区域 (土砂災害警戒区域)		縮尺 1:2,500	自然現象 の種類	土石流	溪流番号	362-56
	土砂災害防止 法施行令第三 条の基準に該 当する区域 (土砂災害特別 警戒区域)			告示番号	愛媛県告示第546号	溪流名	障子ヶ谷
	その他の区域			告示年月日	平成19年3月27日	所在地	東温市河之内徳吉



土砂災害警戒区域等の指定の公示に係る図書 (その2)



想定される力の最大: 35.7kN/m<sup>2</sup>  
土石流の高さ: 0.8m



様式 - 2 (土) 土砂災害警戒区域・土砂災害特別警戒区域 区域図	土砂災害防止法施行令第二条の基準に該当する区域 (土砂災害警戒区域)		自然現象の種類 土石流	溪流番号	362-56		
	土砂災害防止法施行令第三条の基準に該当する区域 (土砂災害特別警戒区域)			告示番号	愛媛県告示第546号	溪流名	障子ヶ谷
	その他の区域			告示年月日	平成19年3月27日	所在地	東温市河之内徳吉
		縮尺	1:2,500				