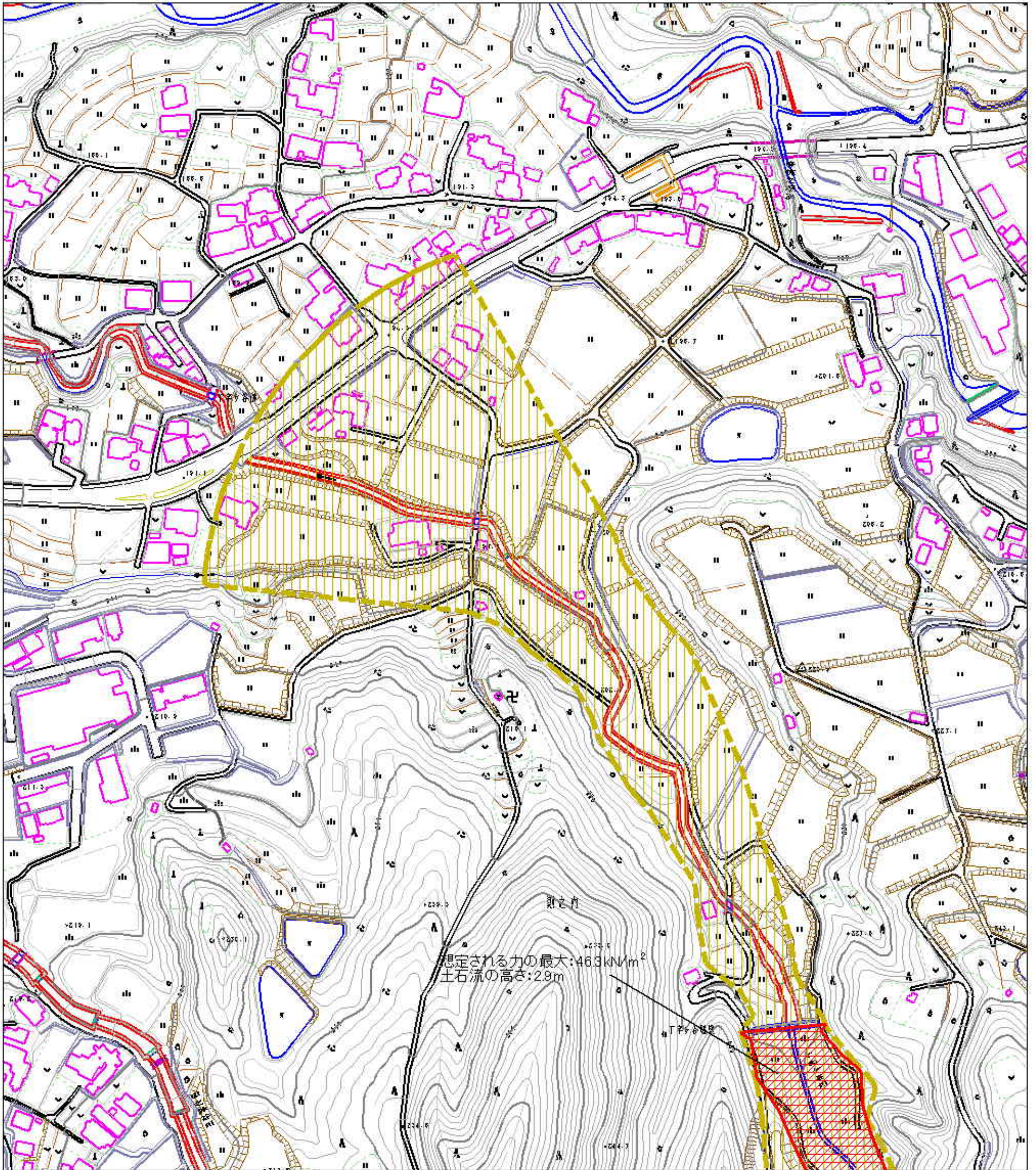


土砂災害警戒区域等の指定の公示に係る図書（その2）

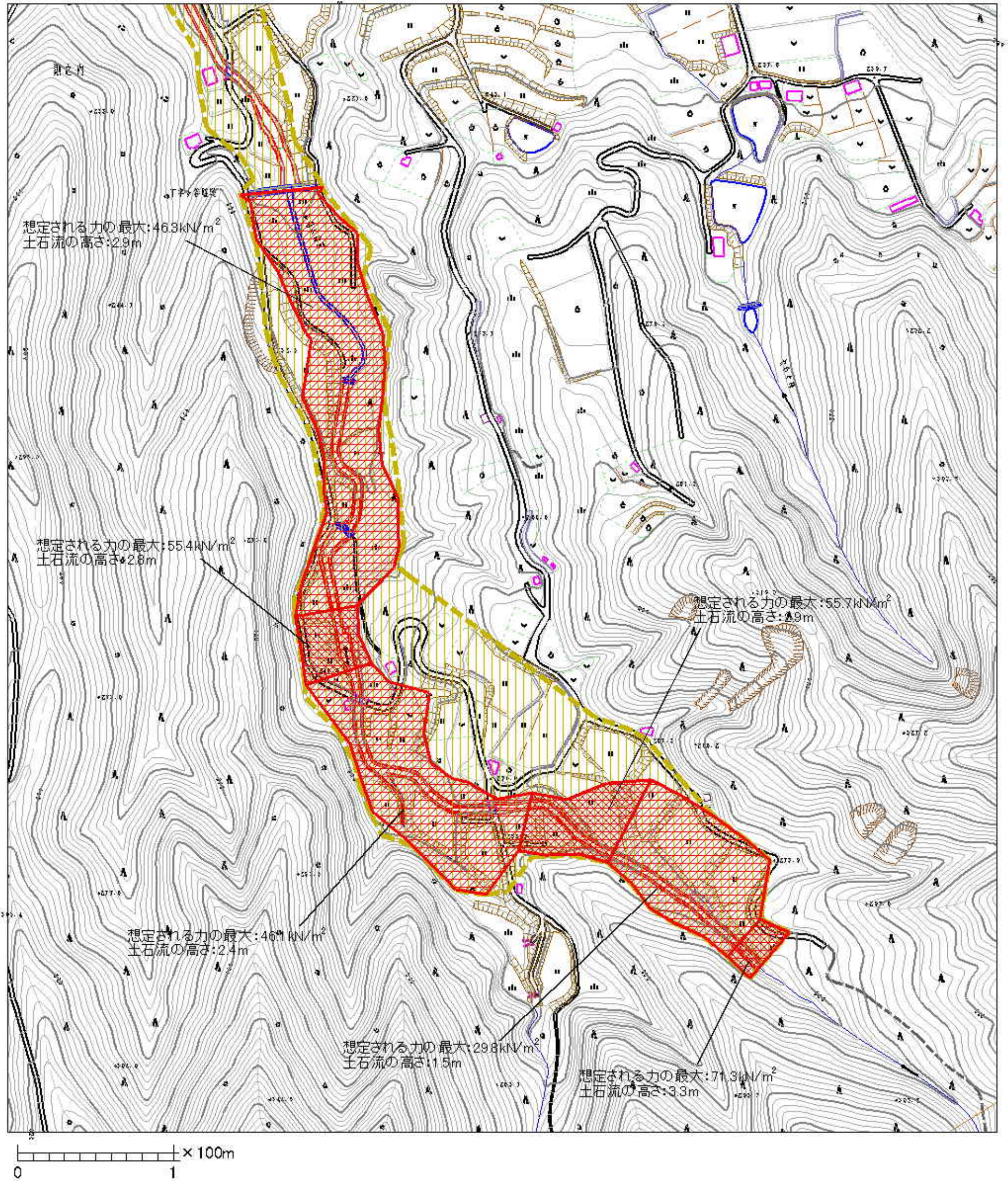


0 1 × 100m

想定される力の最大: 46.9kN/m²
土石流の高さ: 2.9m

様式-2(土) 土砂災害警戒区域・土砂災害特別警戒区域 区域図	土砂災害防止法施行令第2条の基準に該当する区域 〔土砂災害警戒区域〕		N 縮尺 1:2,500	自然現象 の種類	土石流	溪流番号	362-39-1
	土砂災害防止法施行令第3条の基準に該当する区域 〔土砂災害特別警戒区域〕			告示番号	愛媛県告示第546号	溪流名	丁字ヶ谷川
	その他の区域			告示年月日	平成19年3月27日	所在地	東温市則之内則之内

土砂災害警戒区域等の指定の公示に係る図書（その2）



様式-2(土) 土砂災害警戒区域・土砂災害特別警戒区域 区域図	土砂災害防止法施行令第2条の基準に該当する区域 〔土砂災害警戒区域〕		N 縮尺 1:2,500	自然現象 の種類	土石流	溪流番号	362-39-1
	土砂災害防止法施行令第3条の基準に該当する区域 〔土砂災害特別警戒区域〕			告示番号	愛媛県告示第546号	溪流名	丁字ヶ谷川
	その他の区域			告示年月日	平成19年3月27日	所在地	東温市則之内則之内