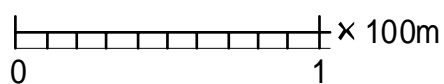
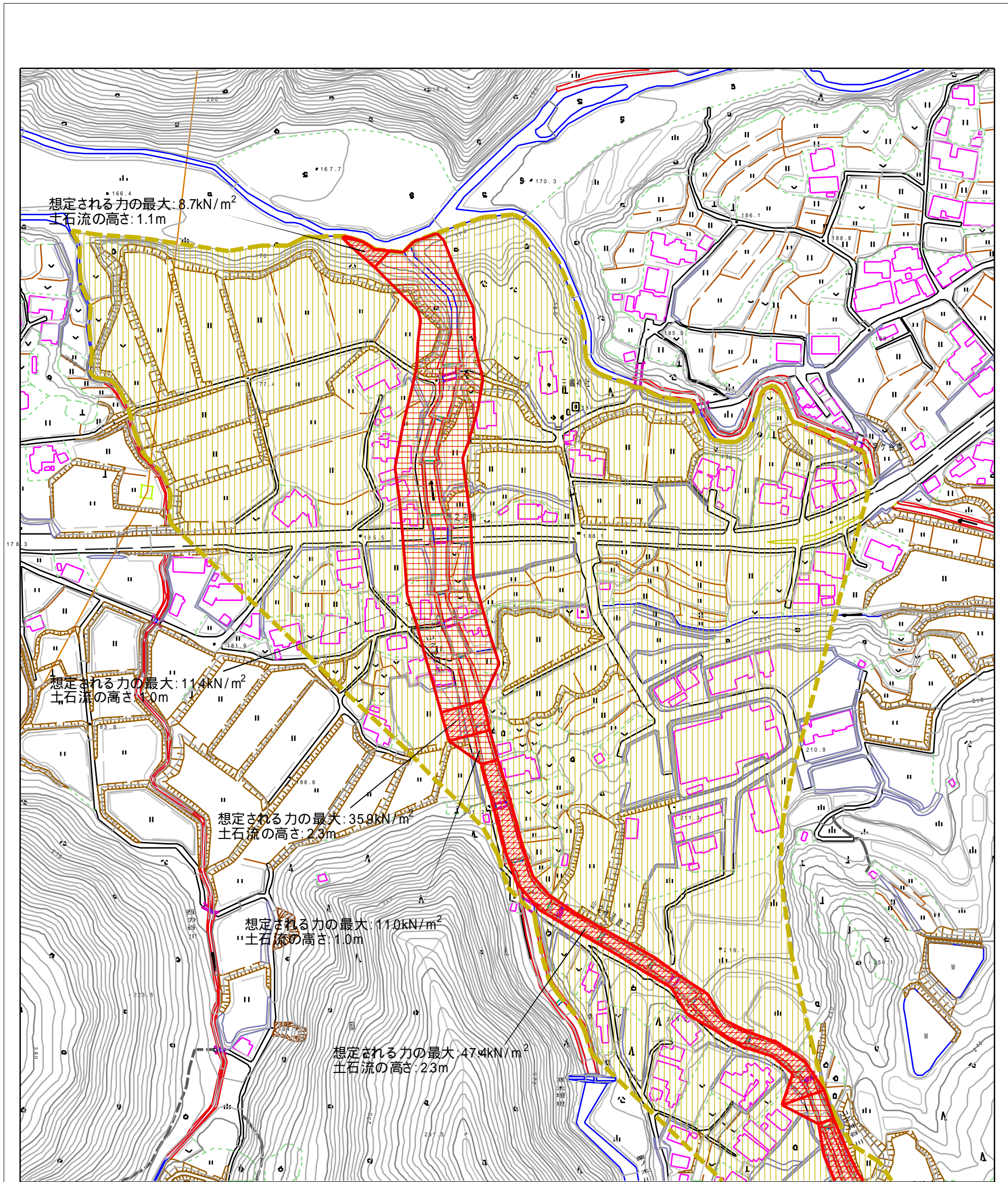
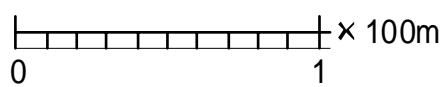
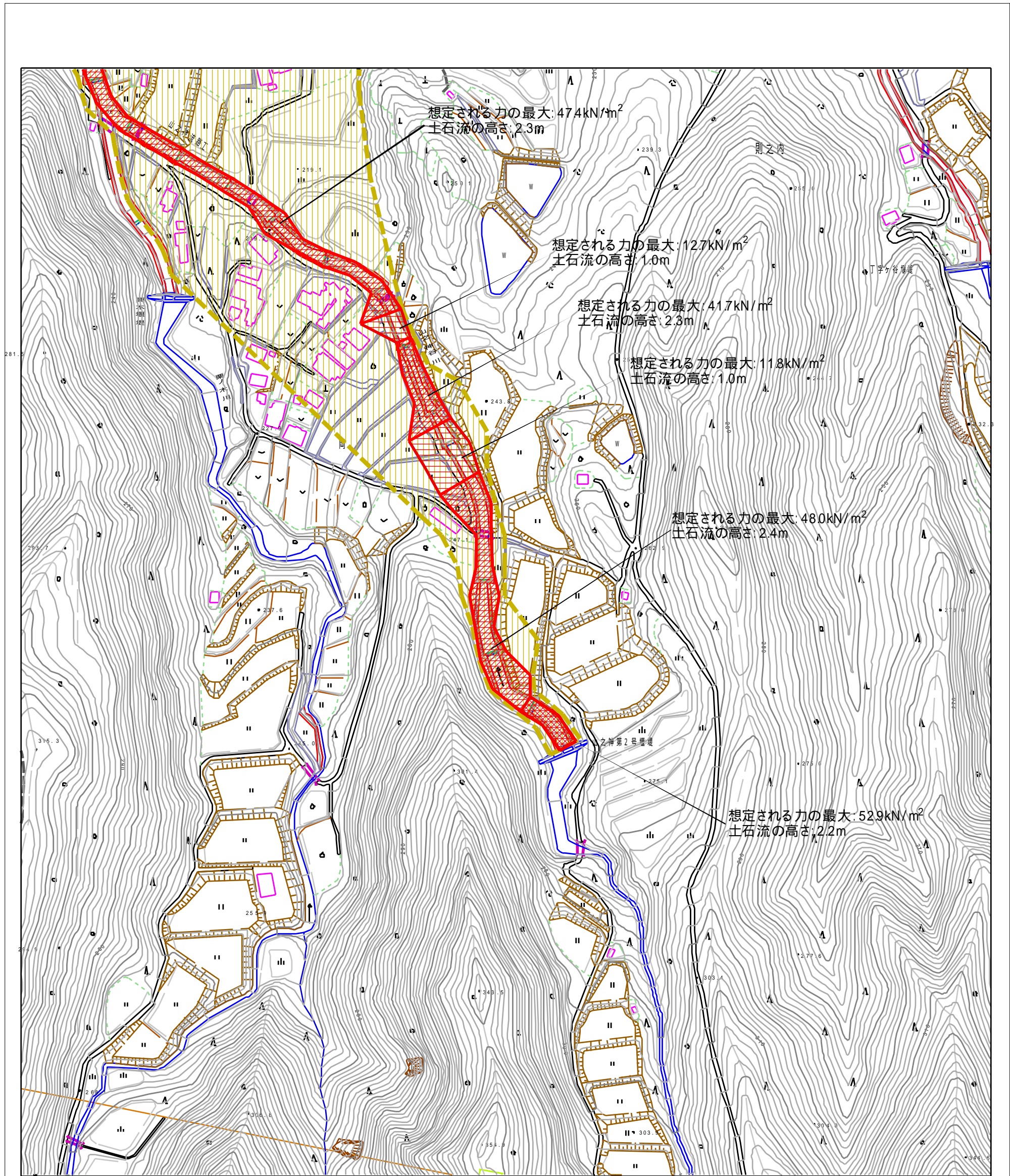


土砂災害警戒区域等の指定の公示に係る図書（その2）



様式 - 2 (土) 土砂災害警戒区域・土砂災害特別警戒区域 区域図	土砂災害防止法施行令第二条の基準に該当する区域 (土砂災害警戒区域)		N 縮尺 1:2500	自然現象 の種類	土石流	渓流番号	362-38
	土砂災害防止法施行令第三条の基準に該当する区域 (土砂災害特別警戒区域)			告示番号	愛媛県告示第546号	渓流名	山之神谷川
	その他の区域			告示年月日	平成19年3月27日	所在地	東温市則之内岡

土砂災害警戒区域等の指定の公示に係る図書（その2）



様式 - 2 (土)

土砂災害警戒区域・土砂災害特別警戒区域
区域図

土砂災害防止法施行令第二条の基準に該当する区域
(土砂災害警戒区域)

土砂災害防止法施行令第三条の基準に該当する区域
(土砂災害特別警戒区域)

その他の区域



縮尺
1:2500

自然現象
の種類

告示番号

告示年月日

土石流

愛媛県告示第546号

平成19年3月27日

溪流番号 362-38

溪流名 山之神谷川

所在地 東温市則之内岡