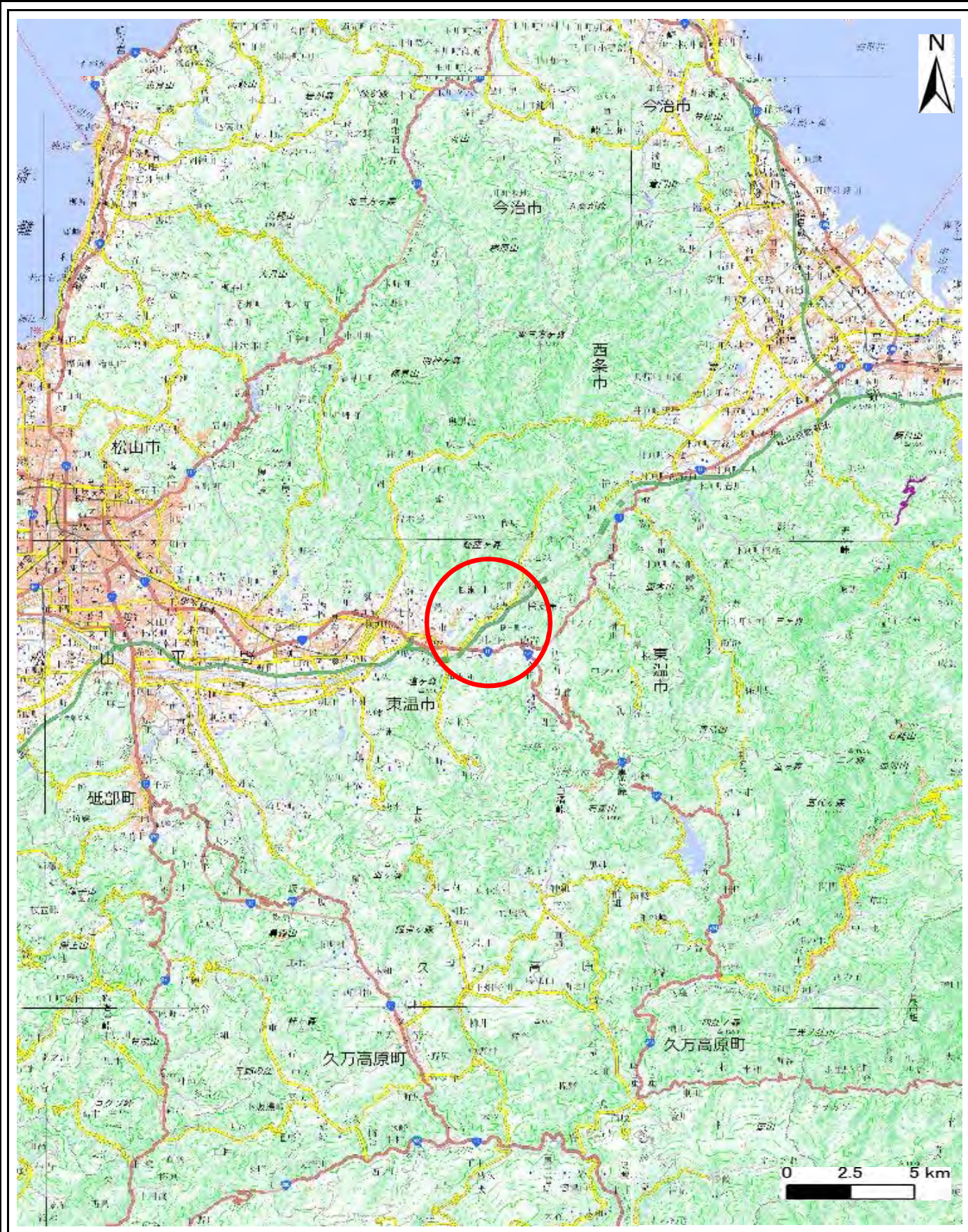
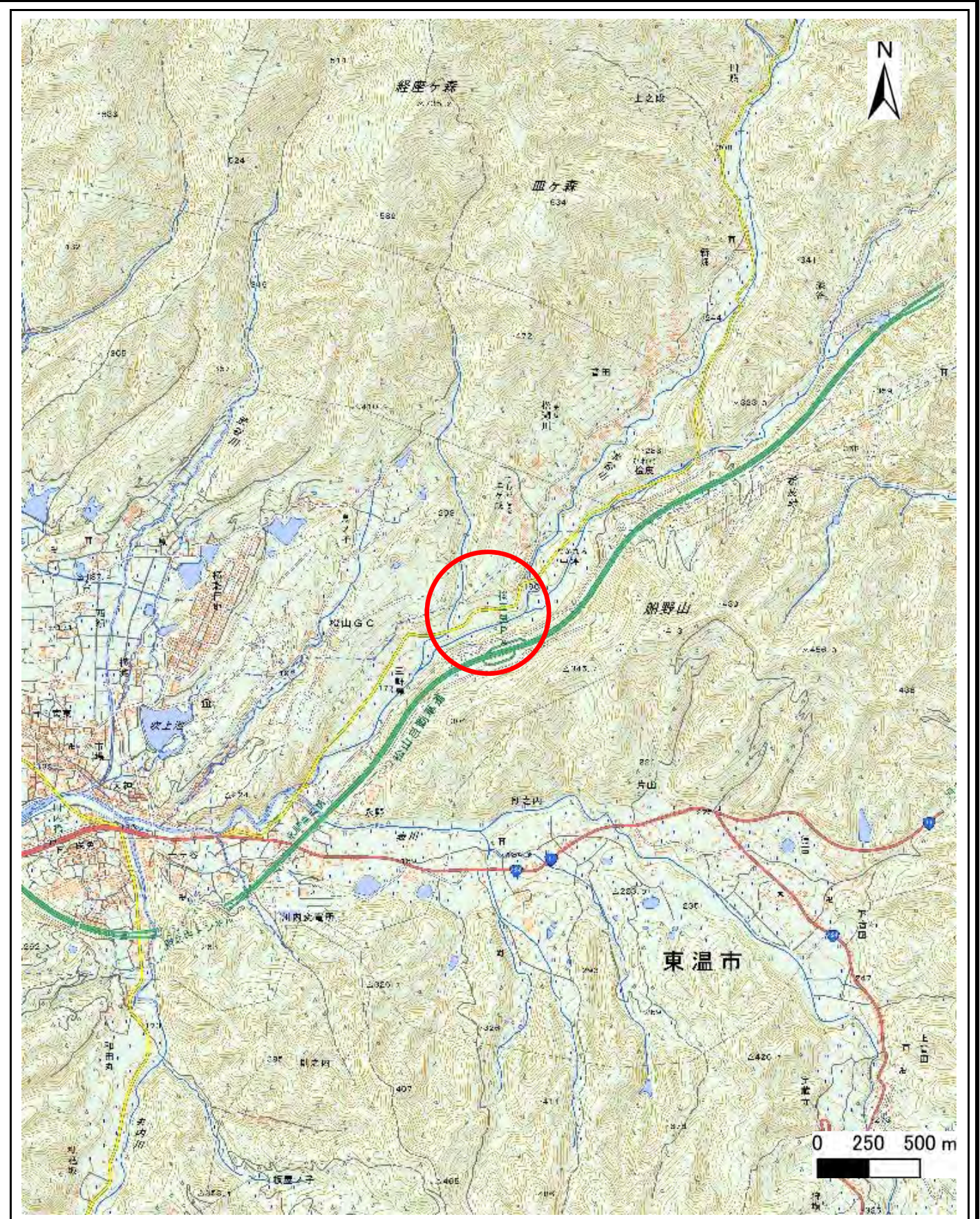


# 土砂災害警戒区域等の指定の公示に係る図書(その1)



(1/200,000)



(1/25,000)

様式-1(急)  
土砂災害警戒区域・土砂災害特別警戒区域  
位置図

自然現象の種類

急傾斜地の崩壊

箇所番号

362-Ⅲ-3(2)

箇所名

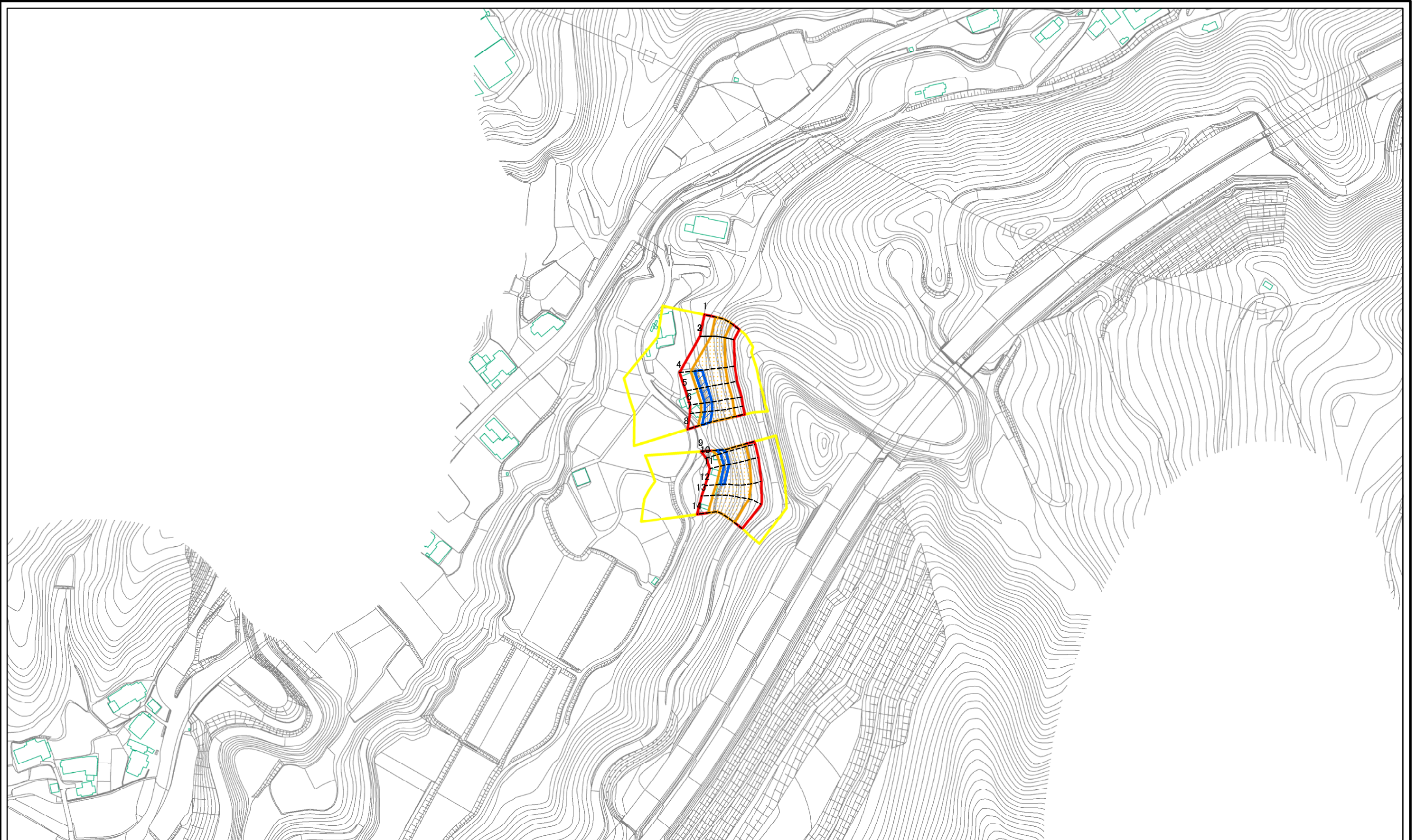
中坪

所在地

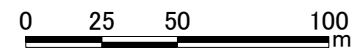
東温市松瀬川



# 土砂災害警戒区域等の指定の公示に係る図書(その2)



図中の数字は横断測線番号を示す



様式-2(急)  
土砂災害警戒区域・土砂災害特別警戒区域  
区域図(その1)

|   |  |                    |
|---|--|--------------------|
| 土砂災害防止法施行令第二条の基準に該当する区域                     |  | N<br>縮尺<br>1:2,500 |
| 土砂災害防止法施行令第三条の基準に該当する区域                     |  |                    |
| それ以外の区域                                     |  |                    |
| 土砂等の(移動)高さが1m以下の場合、土砂等の移動による力が100kN/mを超える区域 |  |                    |
| 土砂等の堆積の高さが3mを超える区域                          |  |                    |

|         |            |      |            |
|---------|------------|------|------------|
| 自然現象の種類 | 急傾斜地の崩壊    | 箇所番号 | 362-Ⅲ-3(2) |
| 告示番号    | <b>未指定</b> | 箇所名  | 中坪         |
| 告示年月日   |            | 所在地  | 東温市松瀬川     |