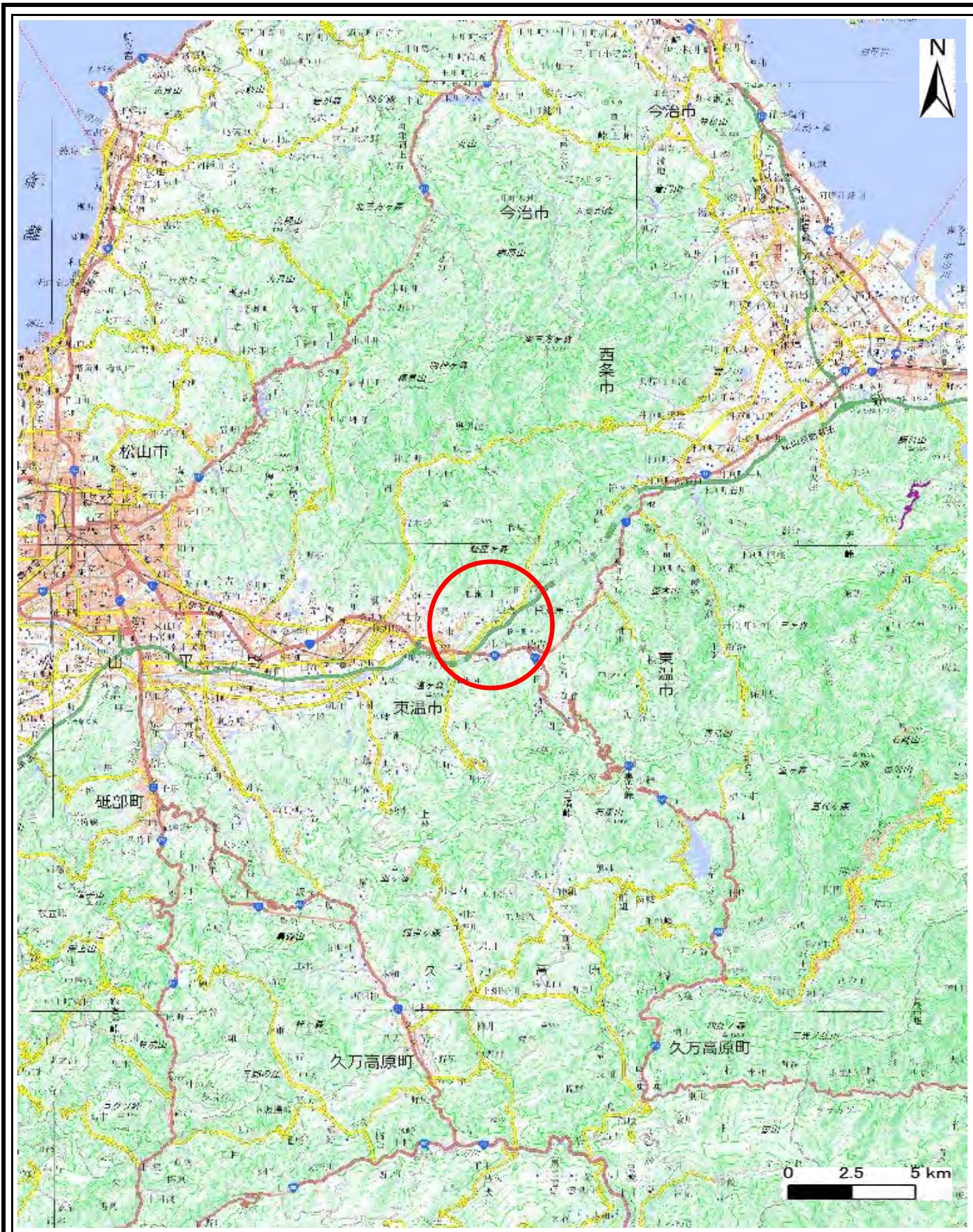
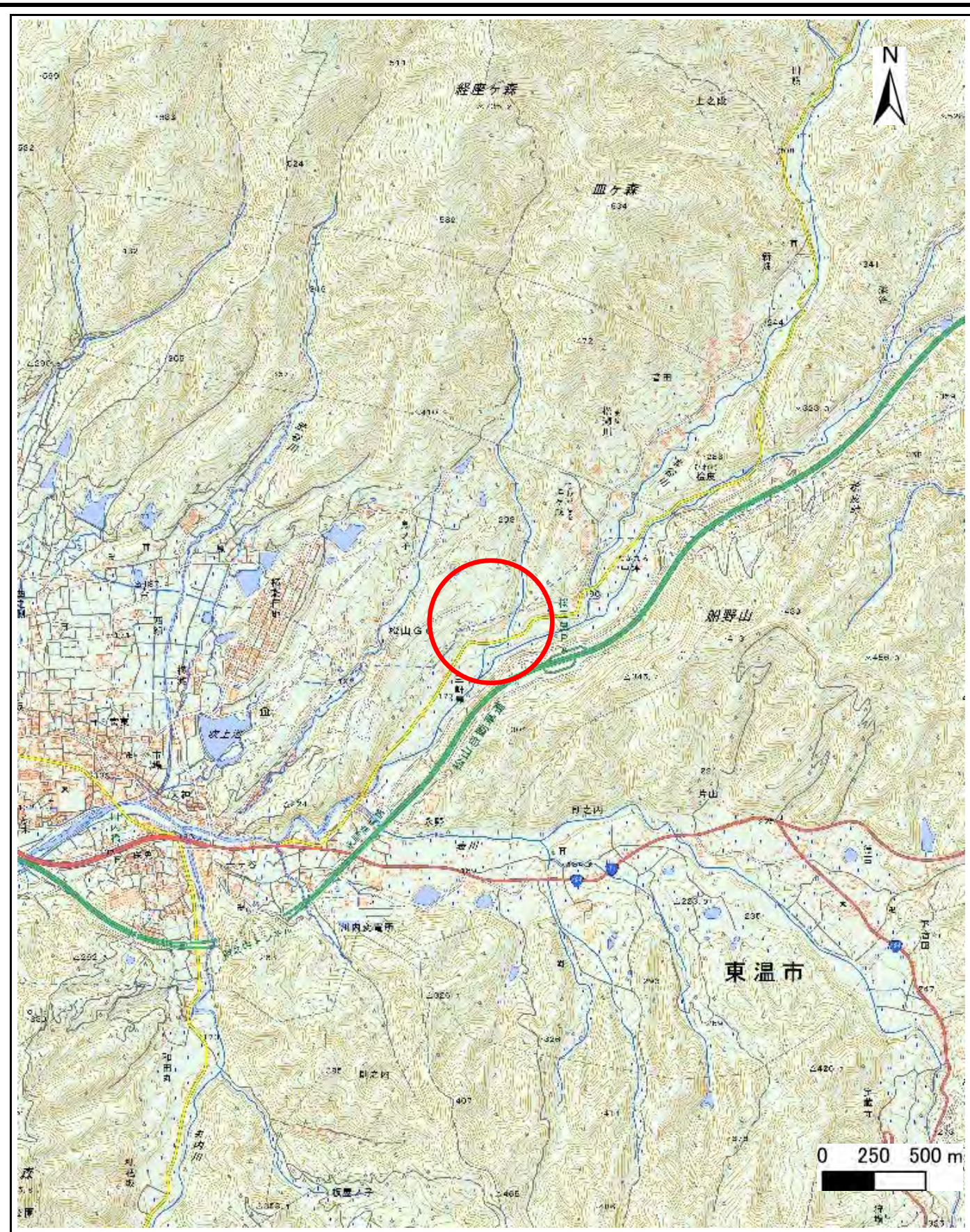


土砂災害警戒区域等の指定の公示に係る図書(その1)



(1/200,000)



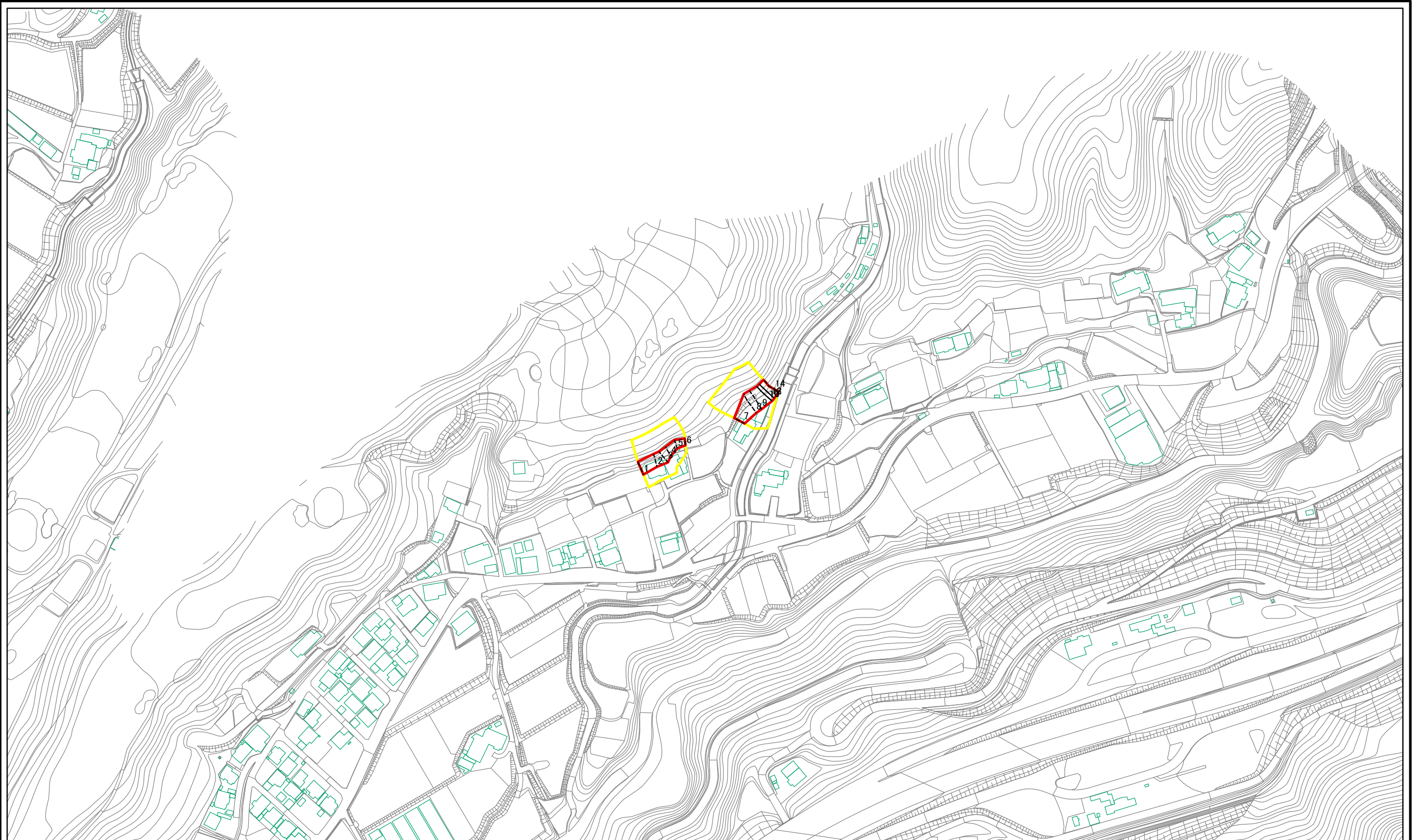
(1/25,000)

様式-1(急)
土砂災害警戒区域・土砂災害特別警戒区域
位置図

自然現象の種類	急傾斜地の崩壊
箇所番号	362-II-88(1)
箇所名	三軒屋(5)
所在地	東温市松瀬川

自然現象の種類	急傾斜地の崩壊
箇所番号	362-II-88(1)
箇所名	三軒屋(5)
所在地	東温市松瀬川

土砂災害警戒区域等の指定の公示に係る図書(その2)



0 25 50 100
m

図中の数字は横断測線番号を示す

様式-2(急)
土砂災害警戒区域・土砂災害特別警戒区域
区域図(その1)

土砂災害防止法施行令第二条の基準に該当する区域	
土砂災害防止法施行令第三条の基準に該当する区域	
それ以外の区域	

N	縮尺 1:2,500
告示番号	
告示年月日	

自然現象の種類

急傾斜地の崩壊
未指定

箇所番号	362-II-88(1)
箇所名	三軒屋(5)
所在地	東温市松瀬川