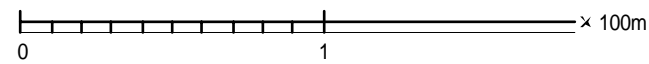
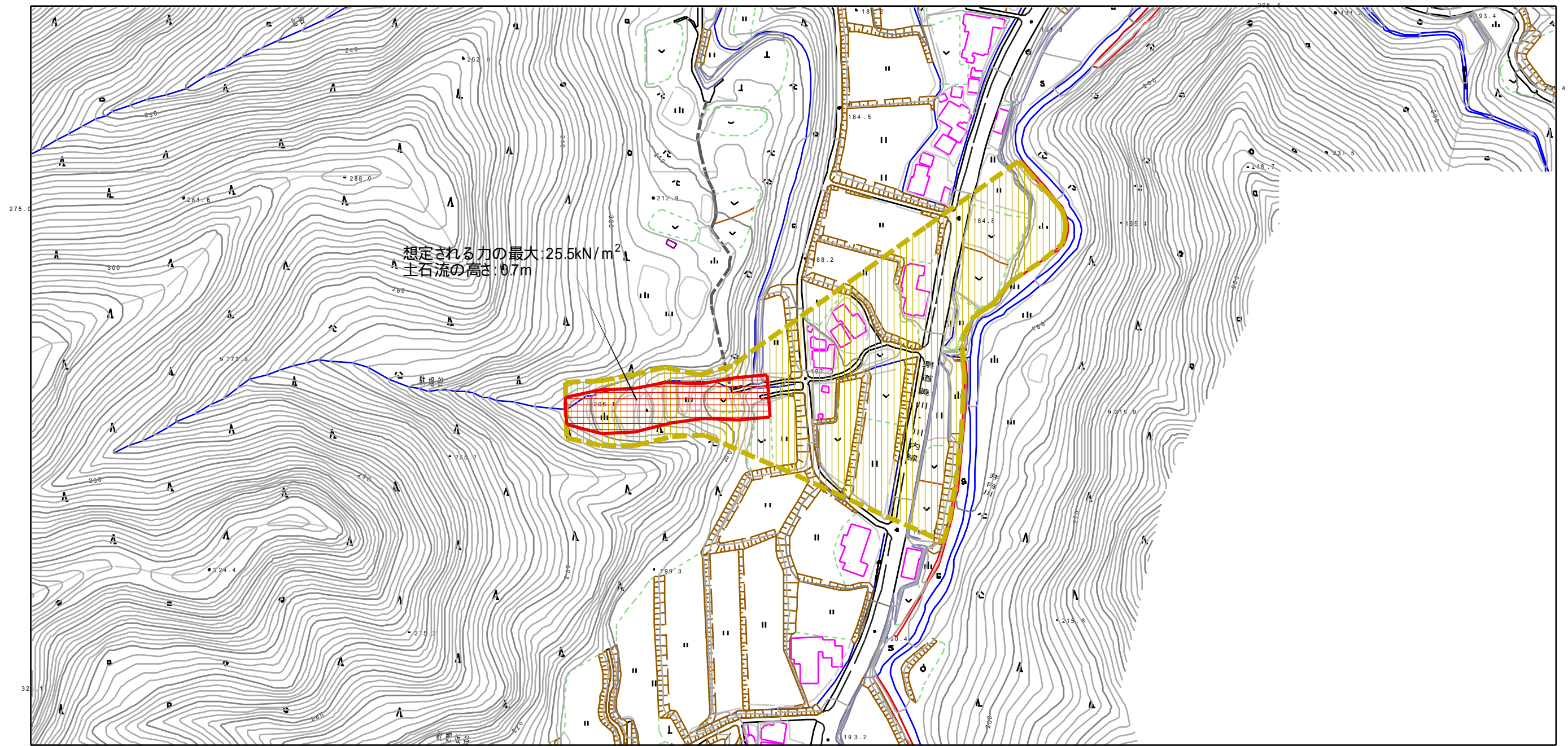


土砂災害警戒区域等の指定の公示に係る図書 (その2)



様式 - 2 (土)

土砂災害警戒区域・土砂災害特別警戒区域  
区域図

土砂災害防止法施行令第2条の基準に該当する区域  
(土砂災害警戒区域)



自然現象  
の種類

土石流

渓流番号

362-17

土砂災害防止  
法施行令第3  
条の基準に該  
当する区域  
(土砂災害特別  
警戒区域)

土石流の高さが1mを超える場合、土石等の  
移動による力が50kN/m<sup>2</sup>を超える区域



縮尺  
1:2,500

告示番号

愛媛県告示第546号

渓流名

駄場谷

土石流の高さが1mを超える場合、土石等の  
移動による力が50kN/m<sup>2</sup>を超えない区域



告示年月日

平成19年3月27日

所在地

東温市則之内和田丸

その他の区域

