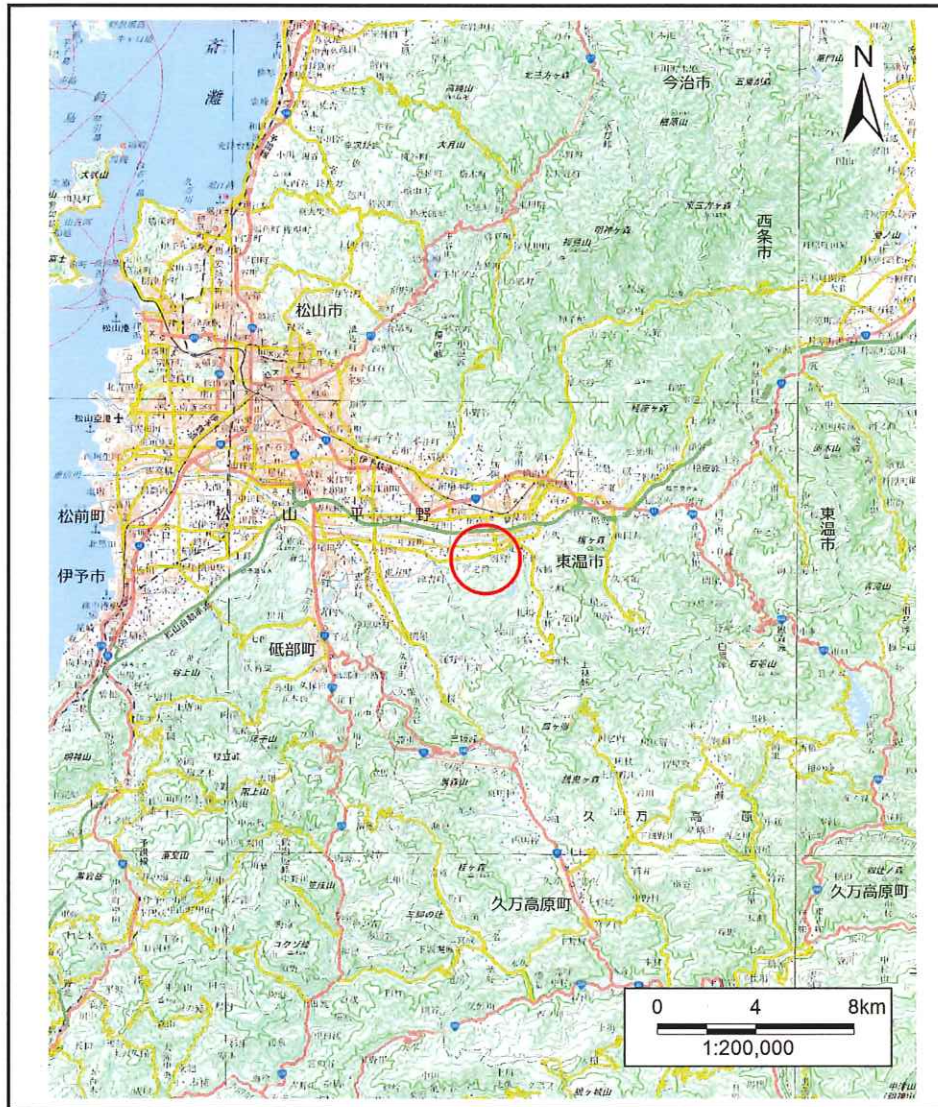
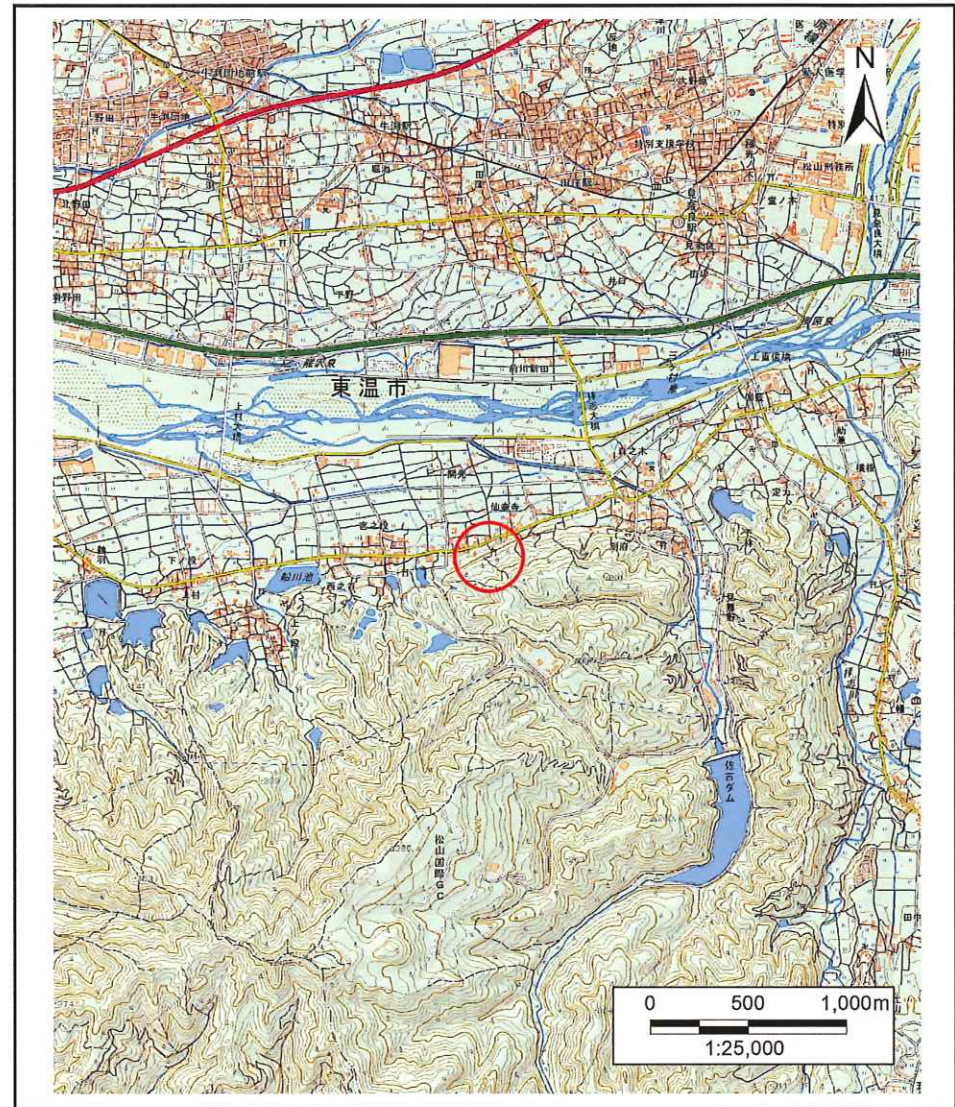


# 土砂災害警戒区域等の指定の公示に係る図書(その1)



(1/200,000)



(1/25,000)

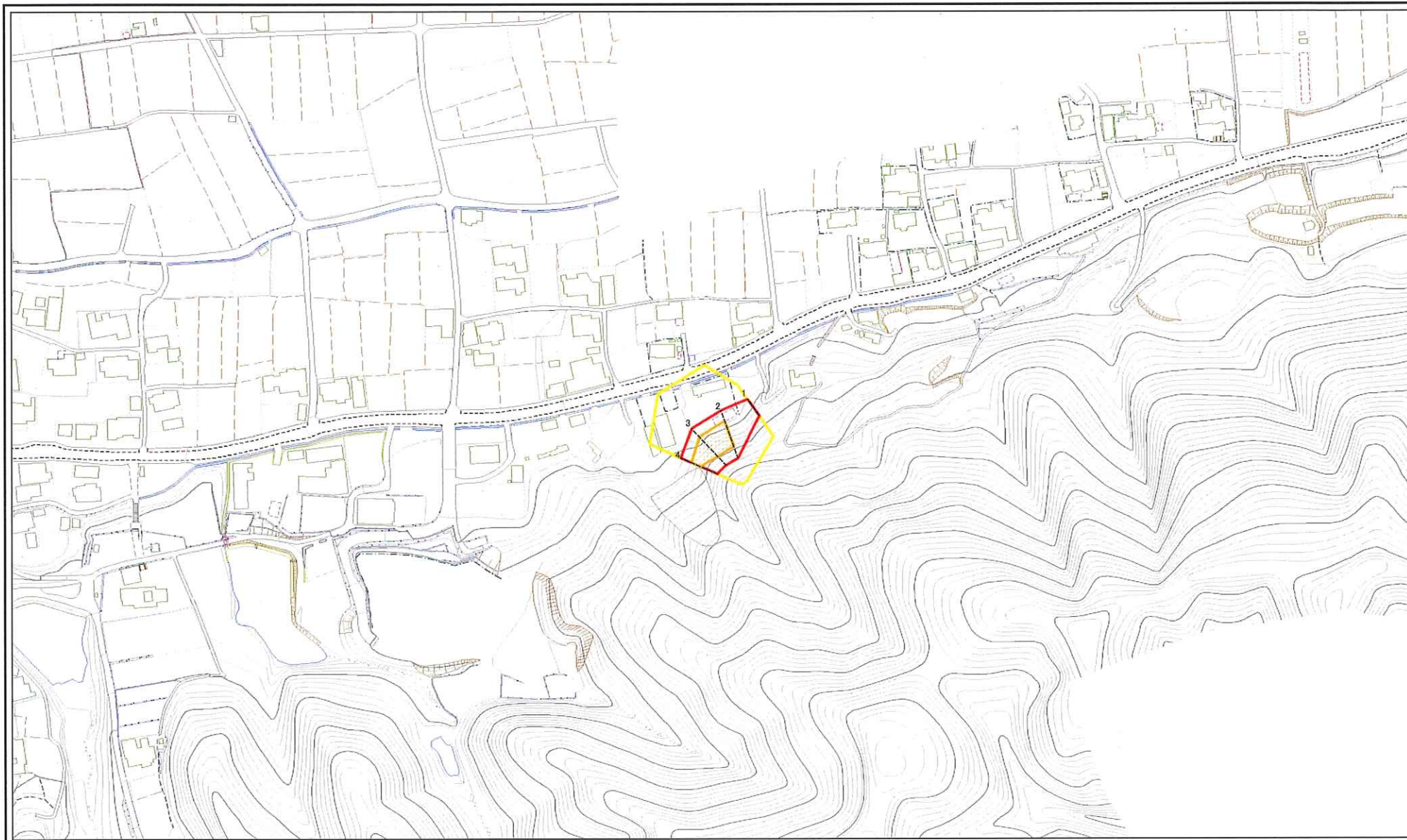
様式-1(急)  
土砂災害警戒区域・土砂災害特別警戒区域  
位置図

自然現象の種類	急傾斜地の崩壊
箇所番号	361-III-290
箇所名	宮野段
所在地	東温市下林

この地図は、国土地理院長の承認を得て、同院発行の20万分の1・2万5千分の1の地形図を複製したものである。(承認番号 平30四複、第9号)



# 土砂災害警戒区域等の指定の公示に係る図書(その2)



図中の数字は横断測線番号を示す

0 25 50 100  
m

様式-2(急)  
土砂災害警戒区域・土砂災害特別警戒区域  
区域図(その1)

土砂災害防止法施行令第二条の基準に該当する区域		N 縮尺 1:2,500	自然現象 の種類	急傾斜地の崩壊	箇所番号	361-III-290
土砂災害防止法 施行令第三条の 基準に該当する 区域			告示番号	<b>未指定</b>	箇所名	宮野段
土砂等の(移動)変さが1m以下の場合 土砂等の移動による力が100kN/mを超える区域			告示年月日		所在地	東温市下林
土砂等の堆積の高さが3mを超える区域 それ以外の区域						