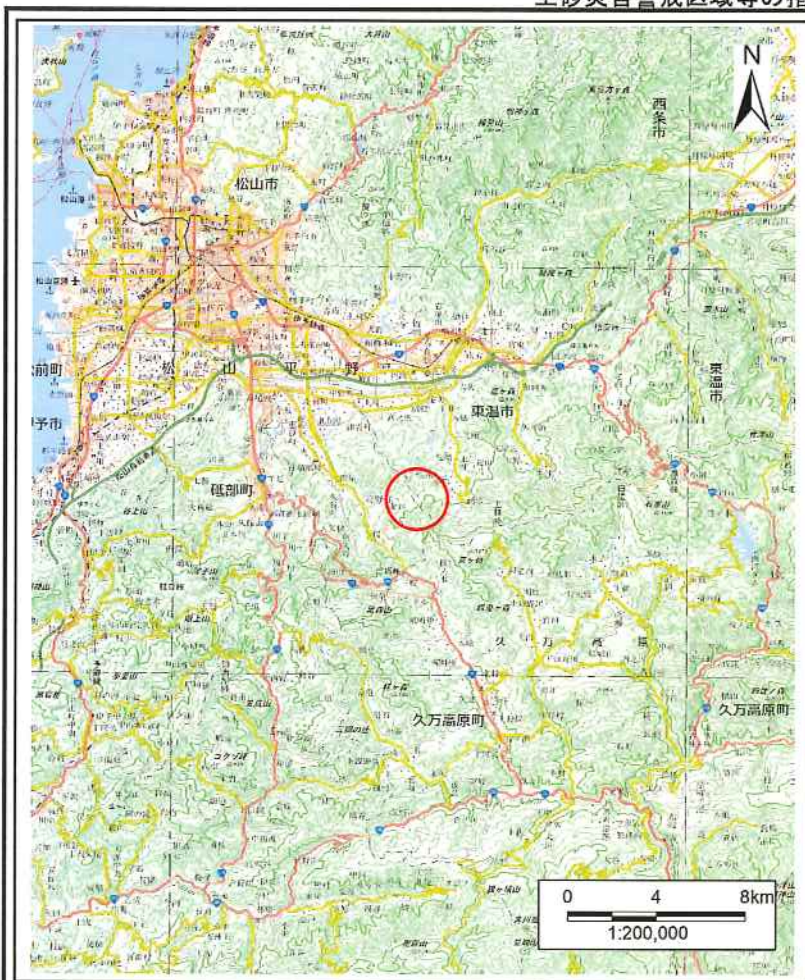
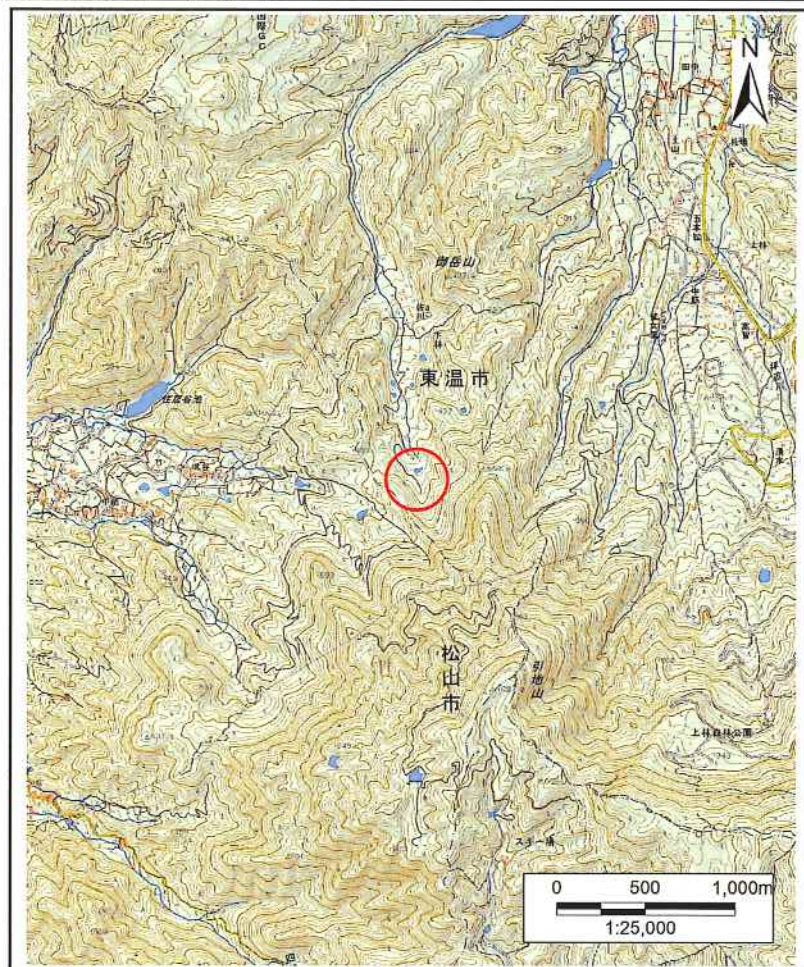


土砂災害警戒区域等の指定の公示に係る図書（その1）



(1/200,000)



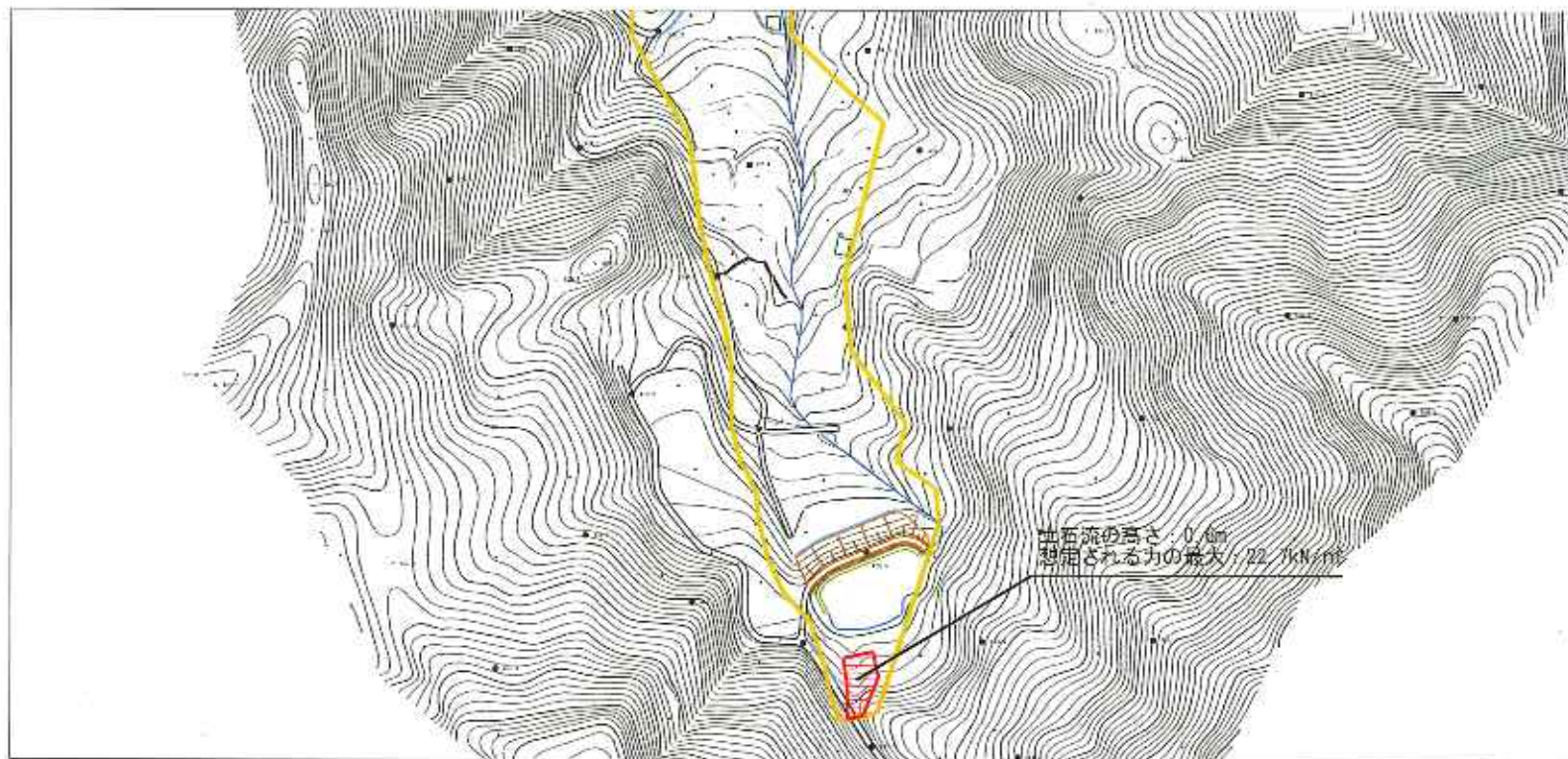
(1/25,000)

様式-1 (土)
土砂災害警戒区域・土砂災害特別警戒区域 位置図

自然現象の種類	土石流
溪流番号	361-2167-1
溪流名	下林5号谷
所在地	東温市下林

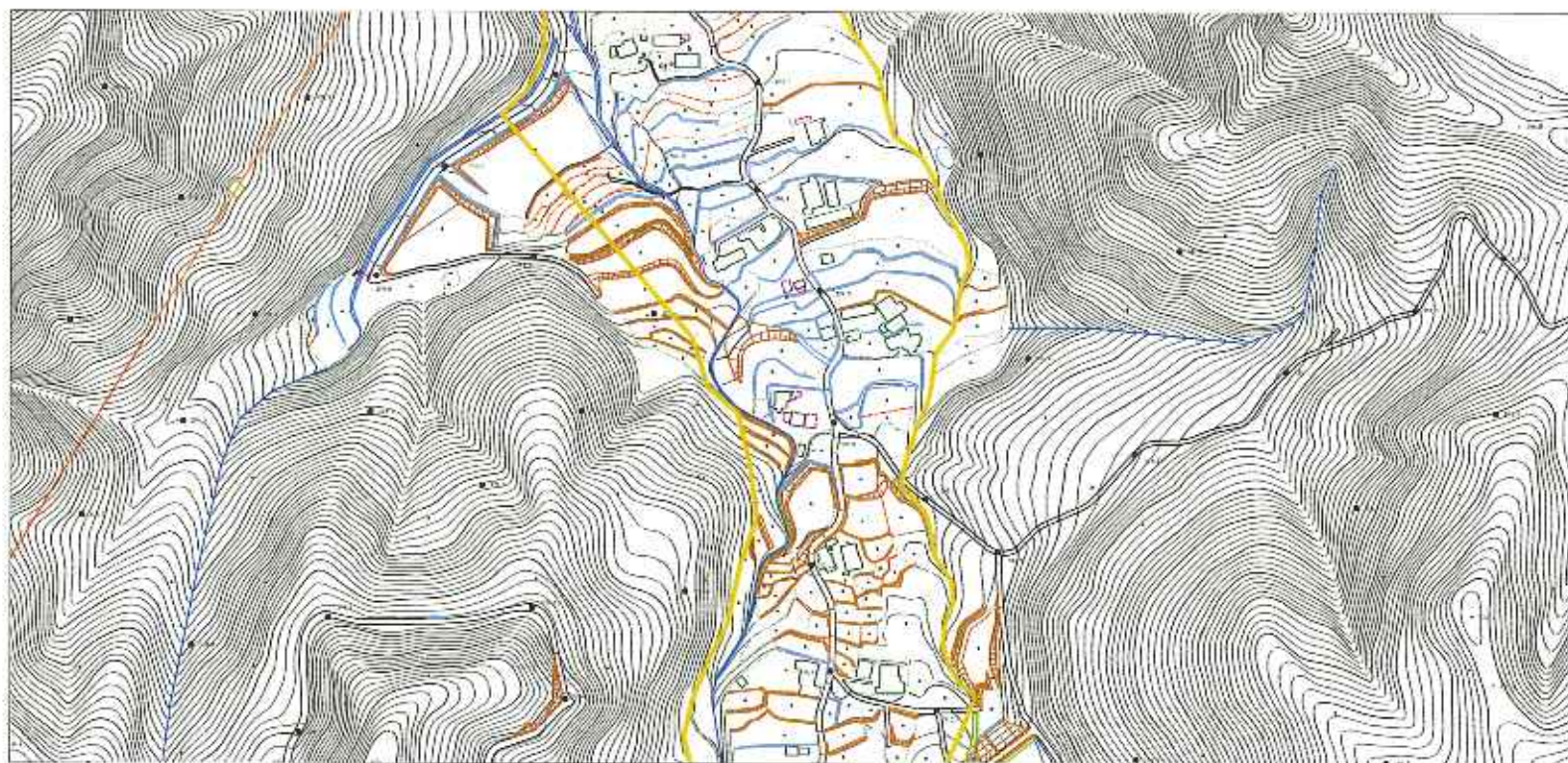
この地図は、国土地理院長の承認を得て、同院発行の電子地形図25000及び電子地形図20万を複製したものである。（承認番号 平30四複、第9号）

土砂災害警戒区域等の指定に係る図書（その2）



模式-2(土) 土砂災害警戒区域・土砂災害特別警戒区域 区域図	土砂災害警戒区域等の指定に係る図書の作成 1. 土砂災害警戒区域等の指定に係る図書の作成 2. 土砂災害警戒区域等の指定に係る図書の作成 3. 土砂災害警戒区域等の指定に係る図書の作成 4. 土砂災害警戒区域等の指定に係る図書の作成		N 北 縮尺 1:2,500	自然災害 の種類 告示番号 告示年月日	土石流 未指定	図説番号 361-2167-1 図説名 下林5号谷 所在地 東通市下林

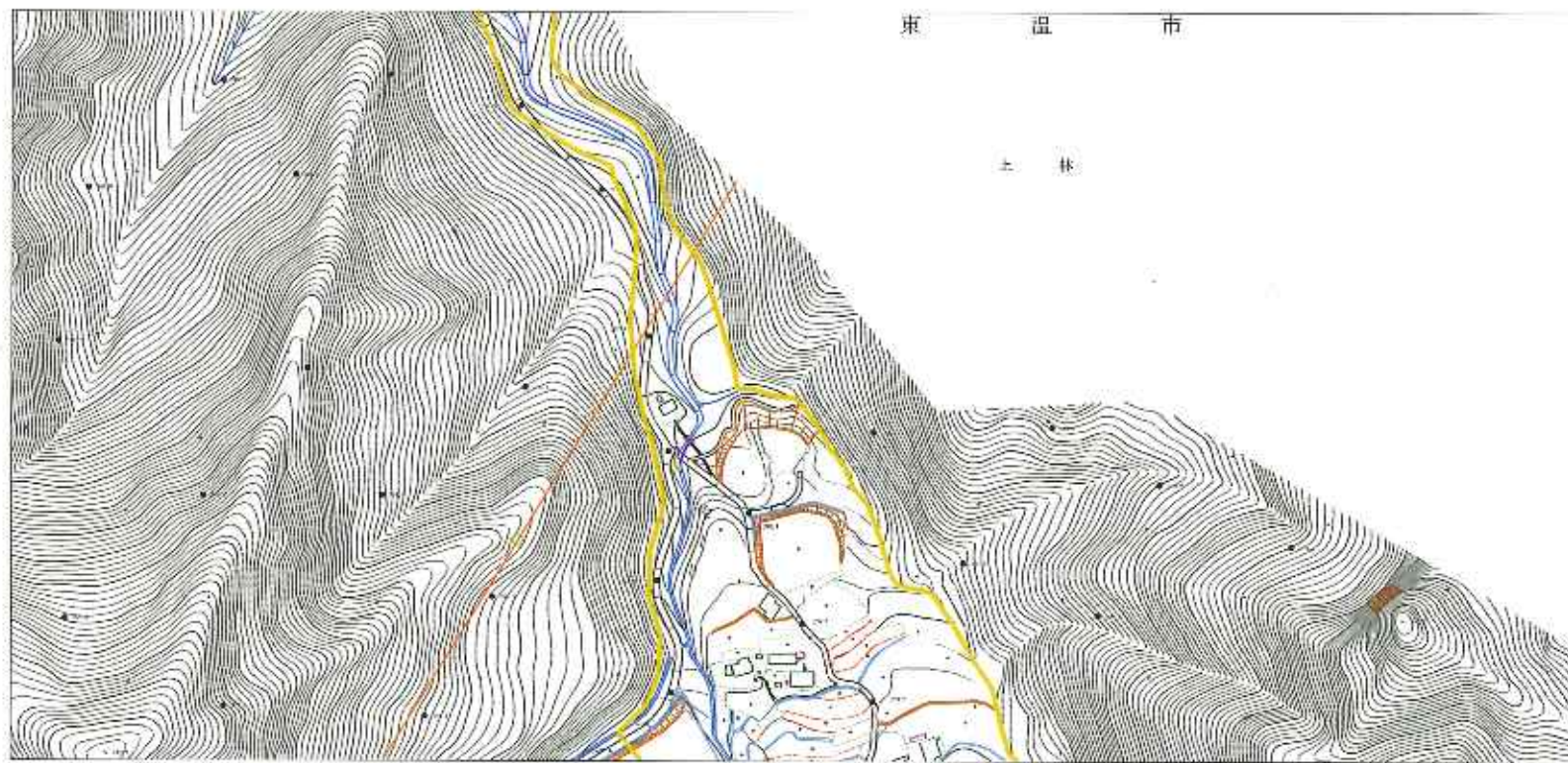
土砂災害警戒区域等の指定の公示に係る図書（その2）



0 100m

様式-2(土) 土砂災害警戒区域・土砂災害特別警戒区域 区域図	国土交通省国土院 国土院 国土院 国土院 国土院 国土院 国土院 国土院 国土院 国土院 国土院 国土院 国土院 国土院 国土院 国土院 国土院 国土院	国土院 国土院 国土院 国土院 国土院	自然現象 の彩書 告示番号 告示年月日	土石流 未指定	沢渡番号 351 2167-1 沢渡名 下林5号谷 所在地 永澤市下林
---------------------------------------	---	---------------------------------	------------------------------	------------	---

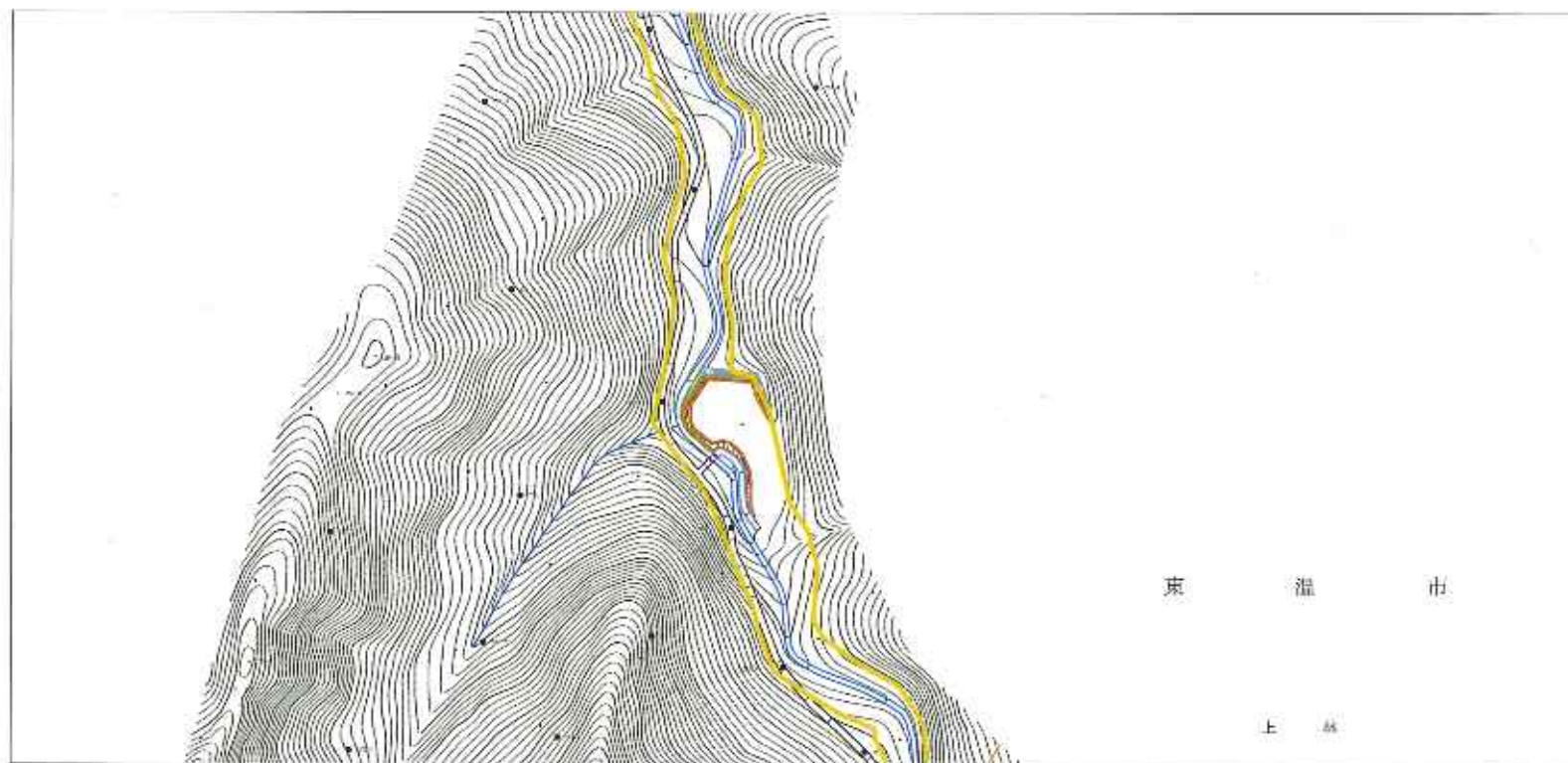
土砂災害警戒区域等の指定の公示に係る図書（その2）



0 100m

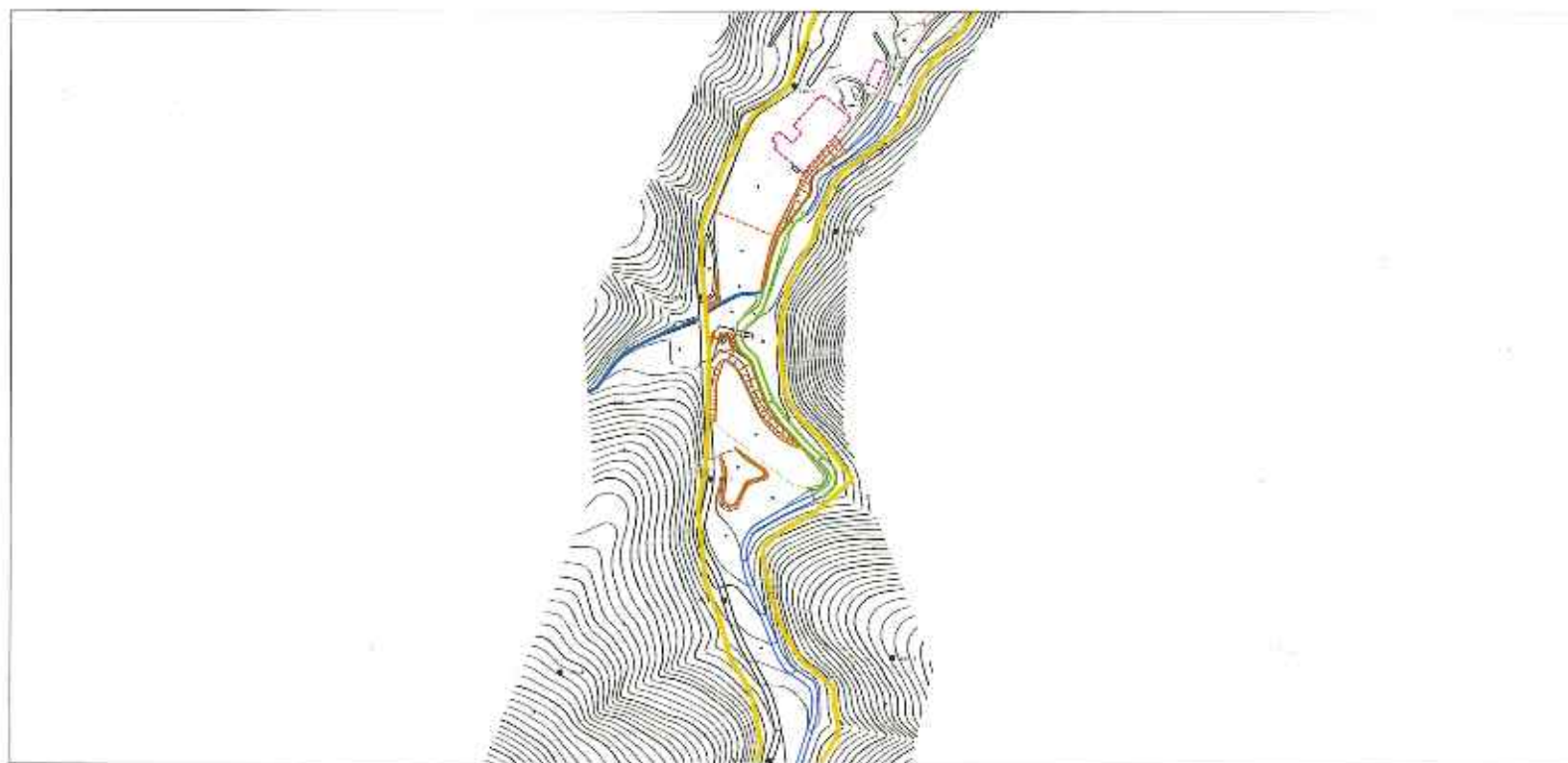
様式-2 (十) 土砂災害警戒区域・土砂災害特別警戒区域 区域図	国土交通省国土院 国土院 国土院 〒100-8395 東京都千代田区千代田 1-1-1 TEL: 03-5625-3111 FAX: 03-5625-3112 URL: www.kourei.go.jp	自然環境の種別 土石流 未指定 未指定	自然環境の種別 土石流	渓流番号 361-2167-1
	告示番号 未指定	溪谷名 下林5号谷		
	告示年月日 未指定	所在地 東温市下林		

土砂災害警戒区域等の指定の公示に係る図書（その2）



様式-2 (土) 土砂災害警戒区域・土砂災害特別警戒区域 区域図	土砂災害警戒区域 <small>土砂災害警戒区域の指定は、国土交通省の告示による。</small>		N 縮尺 1:2,000	自然現象 の種類 土石流	洪水番号 361-2167-1
	土砂災害特別警戒区域 <small>土砂災害特別警戒区域の指定は、国土交通省の告示による。</small>			告示番号 未指定	源流名 下越5号谷
	土砂災害警戒区域 <small>土砂災害警戒区域の指定は、国土交通省の告示による。</small>			告示年月日	所在地 東温市下林

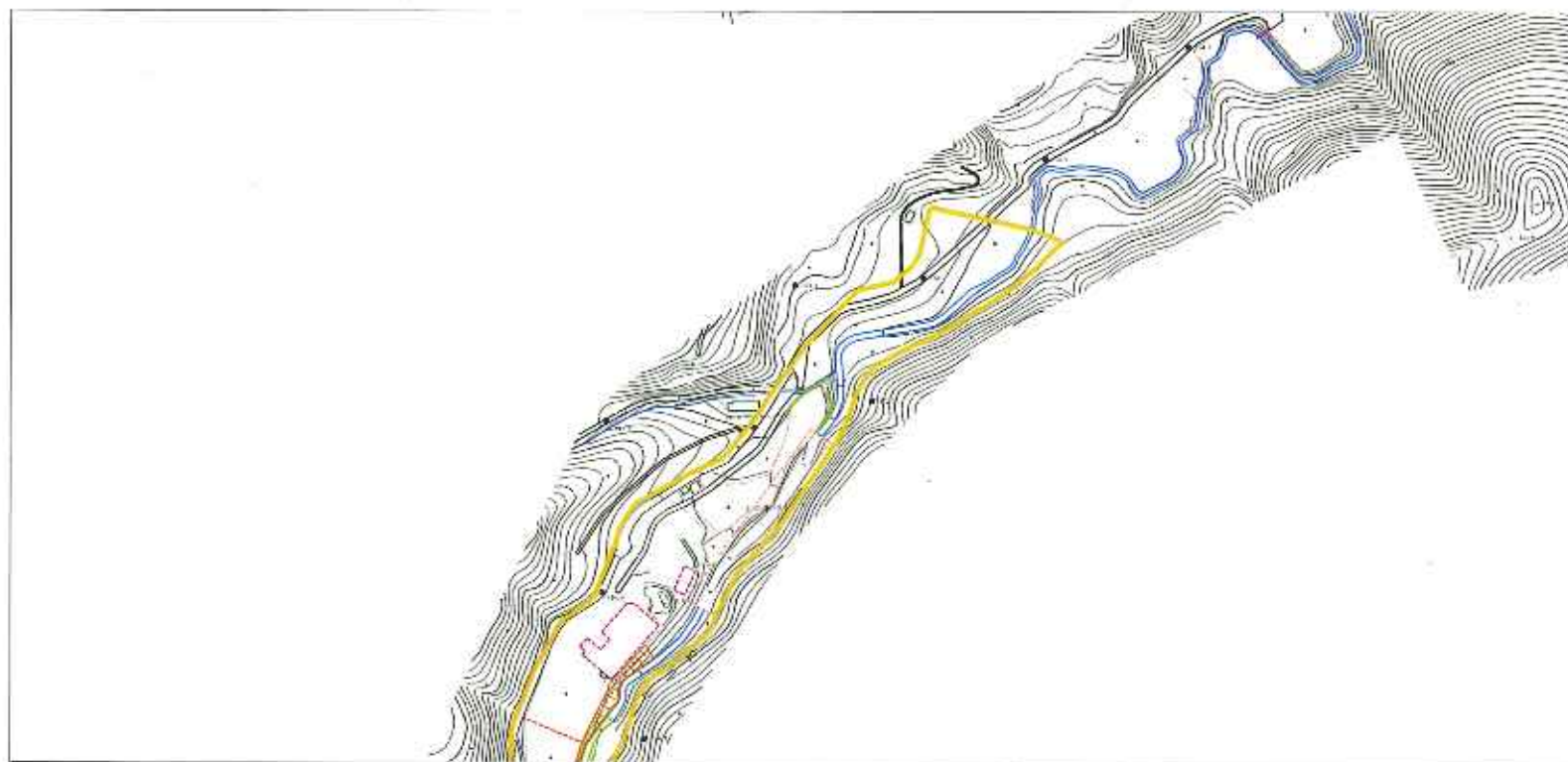
土砂災害警戒区域等の指定の公示に係る図書（その2）



0 100m

様式-2 (土) 土砂災害警戒区域・土砂災害特別警戒区域 区域図	土砂災害警戒区域・土砂災害特別警戒区域の指定の公示		N 北 縮尺 1:2,500	自然災害 の料簿	土石流	図簿番号 381-2167-1
	土砂災害警戒区域・土砂災害特別警戒区域の指定の公示			告示番号	未指定	流域名 下林5号谷
	土砂災害警戒区域・土砂災害特別警戒区域の指定の公示			告示年月日	所在地 東瀬市下林	

土砂災害警戒区域等の指定の公示に係る図書（その2）



標記-2 (土) 土砂災害警戒区域・土砂災害特別警戒区域 区域図	土砂災害警戒区域、土砂災害特別警戒区域の指定		縮尺 1:2,500	自然災害 の種類	土石流	規程番号 361-2167-1
	土砂災害警戒区域、土砂災害特別警戒区域の指定			告示番号	未指定	区域名 下林5号谷
	告示年月日				所在地 東海市下林	