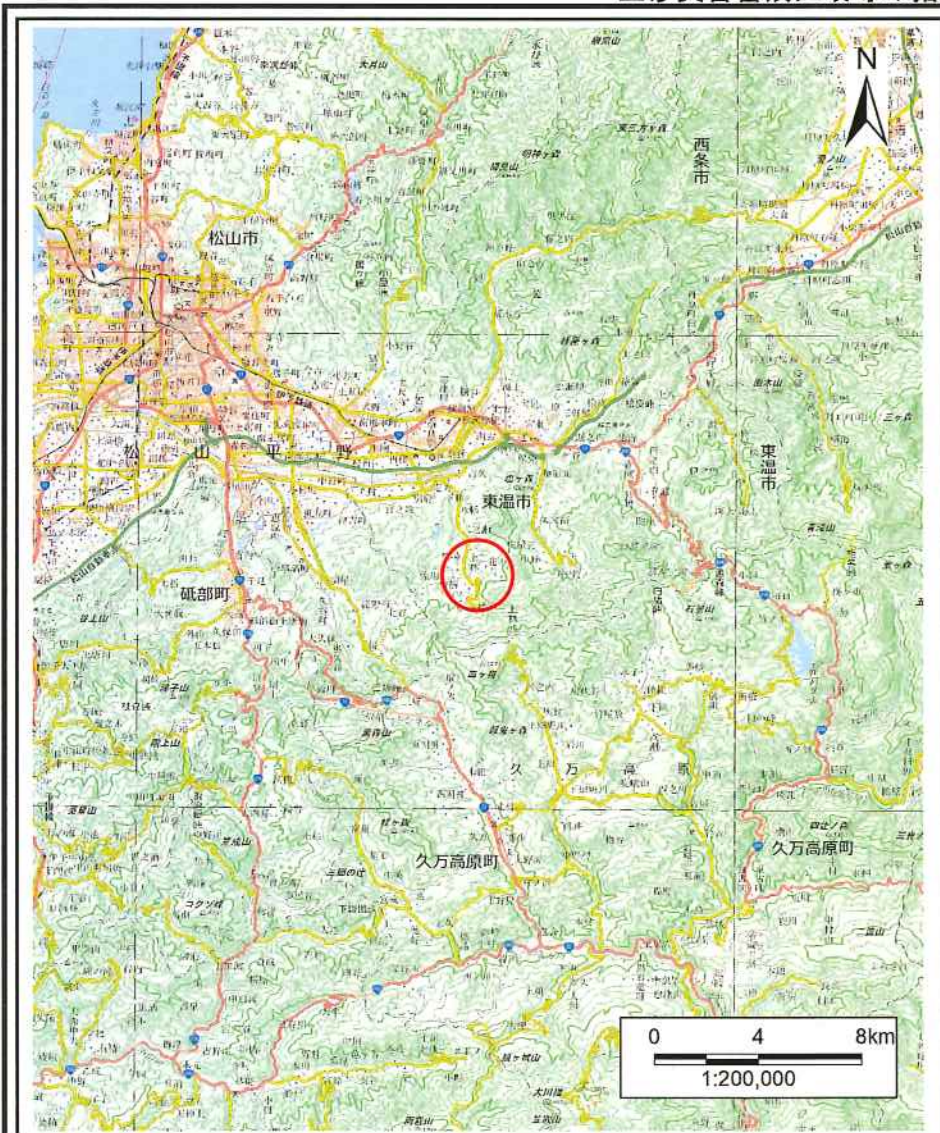
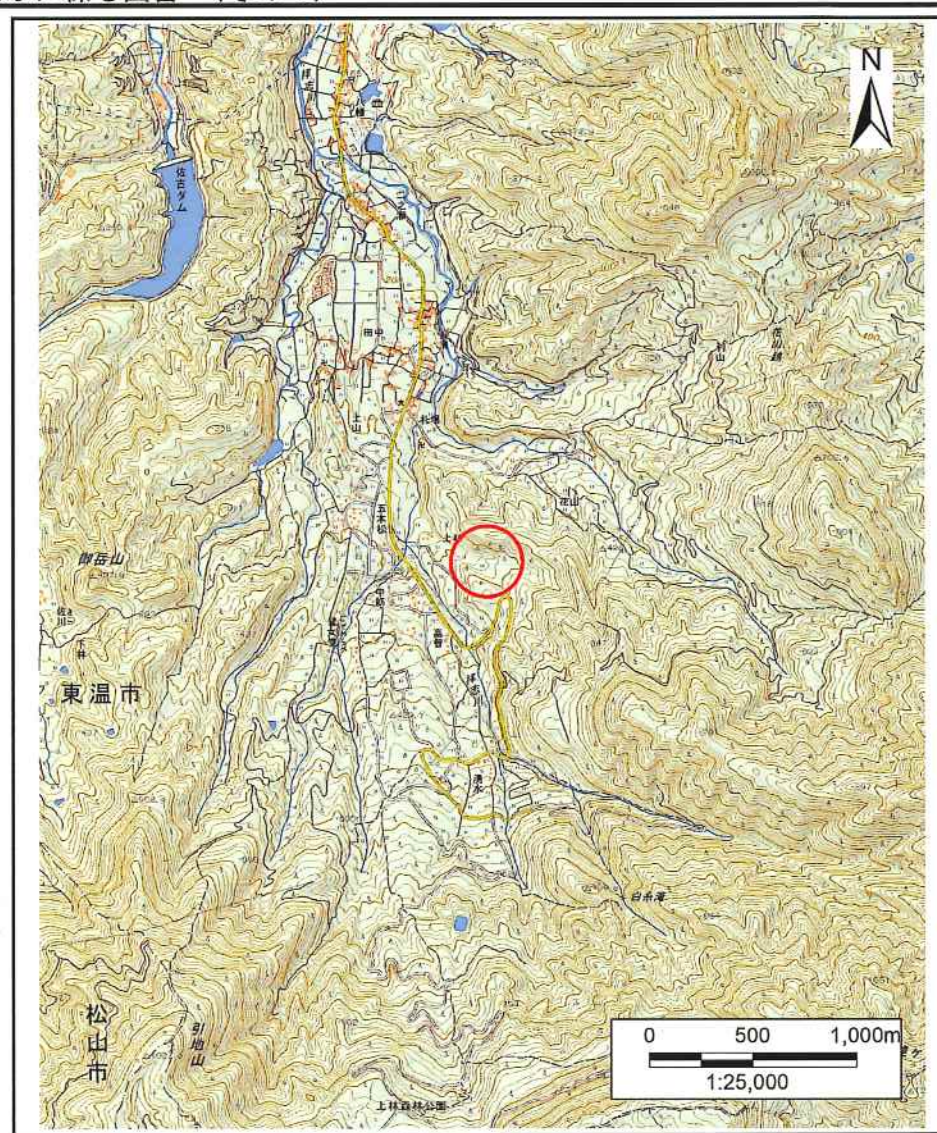


土砂災害警戒区域等の指定の公示に係る図書（その1）



(1/200,000)



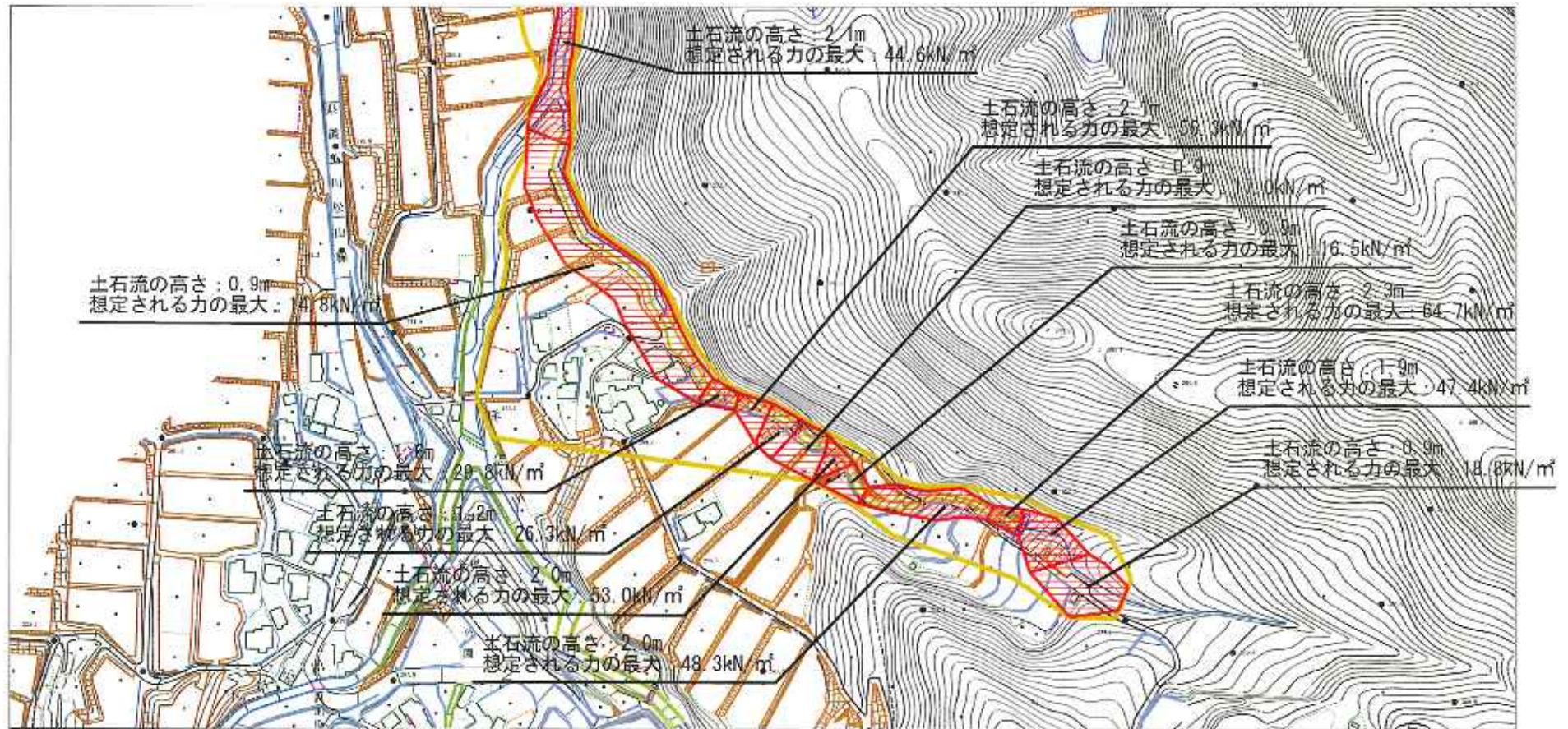
(1/25,000)

様式-1(土)  
土砂災害警戒区域・土砂災害特別警戒区域 位置図

自然現象の種類	土石流
溪流番号	361-2160
溪流名	上林1号谷
所在地	東温市上林

この地図は、国土地理院長の承認を得て、同院発行の電子地形図25000及び電子地形図20万を複製したものである。(承認番号 平30四複、第9号)

土石災害警戒区域等の指定の公示に係る図書（その2）



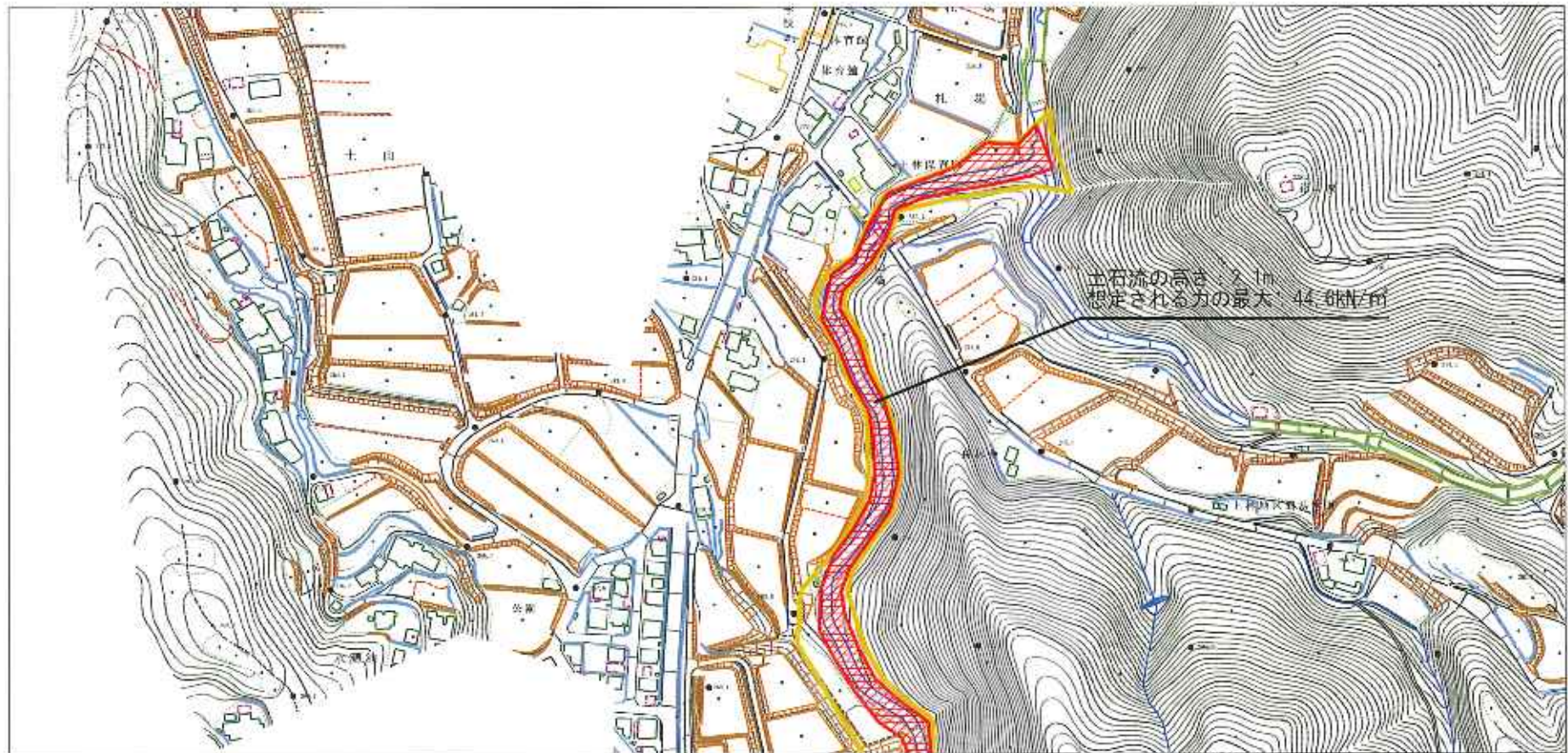
様式-2(土) 土石災害警戒区域・土石災害特別警戒区域 区域図	1. 土石災害警戒区域 2. 土石災害特別警戒区域 3. 土石災害警戒区域 4. 土石災害特別警戒区域 5. 土石災害警戒区域 6. 土石災害特別警戒区域	1. 土石災害警戒区域 2. 土石災害特別警戒区域 3. 土石災害警戒区域 4. 土石災害特別警戒区域 5. 土石災害警戒区域 6. 土石災害特別警戒区域	N 縮尺 1:2,500	自然現象 の種類 土石流 告示番号 未指定 告示年月日	溪流番号 361-2160 溪流名 上林1号谷 所在地 東温市上林
	告示年月日		告示年月日		

土砂災害警戒区域等の指定の公示に係る図書（その2）



様式-2 (土) 土砂災害警戒区域・土砂災害特別警戒区域 区域図	土砂災害警戒区域等の指定の公示に係る図書		N 縮尺 1:2,500	自然現象 の種類 土石流	渓流番号 361-2160
	土砂災害特別警戒区域等の指定の公示に係る図書			告示番号 告示年月日	未指定

土砂災害警戒区域等の指定の公示に係る図書（その2）



0 ————— ×100m

様式-2 (土) 土砂災害警戒区域・土砂災害特別警戒区域 区域図	土砂災害警戒区域等指定の区域に該当する区域 1. 土石流の高さが1m以上ある場合、土砂災害 特別警戒区域に指定される区域 2. 土石流の高さが1m未満である場合、土砂災害 警戒区域に指定される区域 3. 土石流の高さが1m未満である場合、土砂災害 警戒区域に指定される区域	土砂災害警戒区域等指定の区域に該当する区域 1. 土石流の高さが1m以上ある場合、土砂災害 特別警戒区域に指定される区域 2. 土石流の高さが1m未満である場合、土砂災害 警戒区域に指定される区域	縮尺 1:2,500	自然災害 の種類 土石流	深流番号 361-2100
		告示番号 未指定	深流名 上林1号谷		
	告示年月日	所在地 茨城県上林			