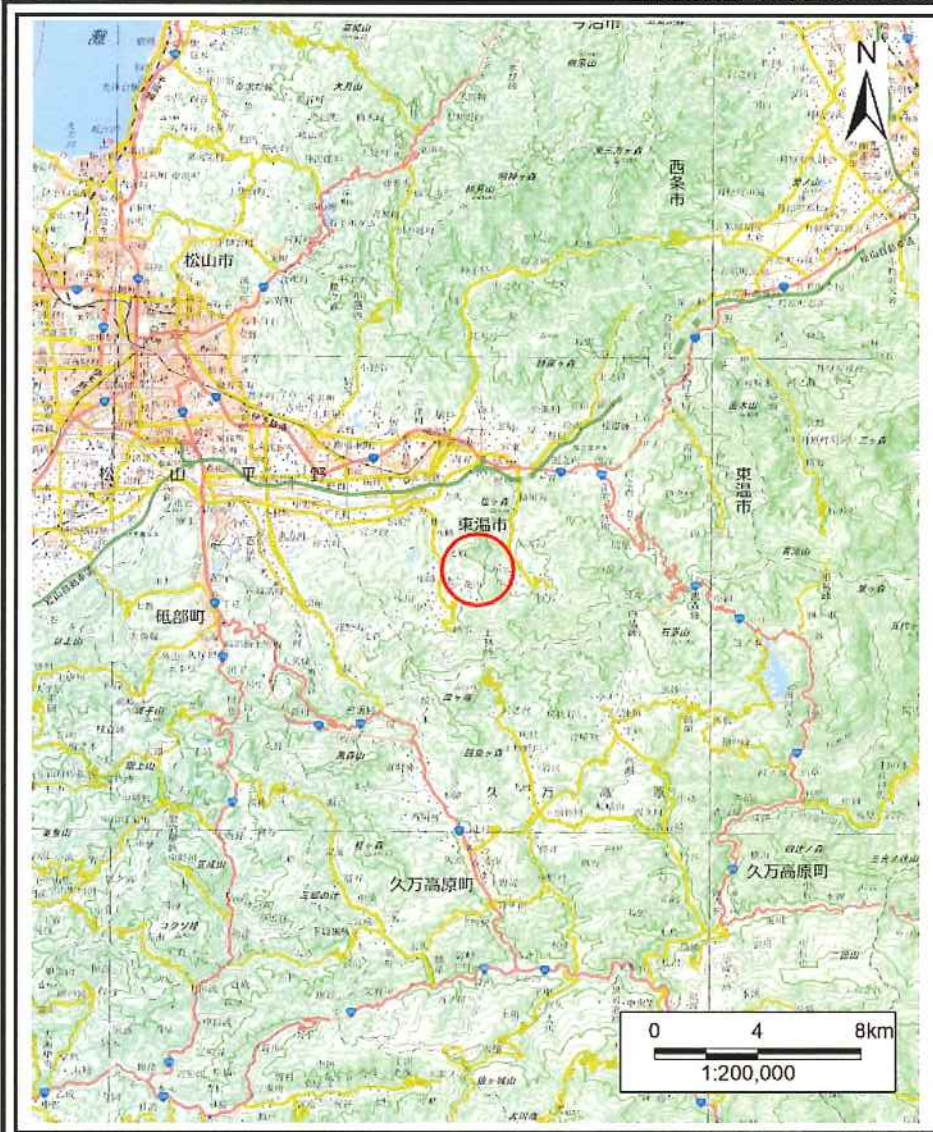
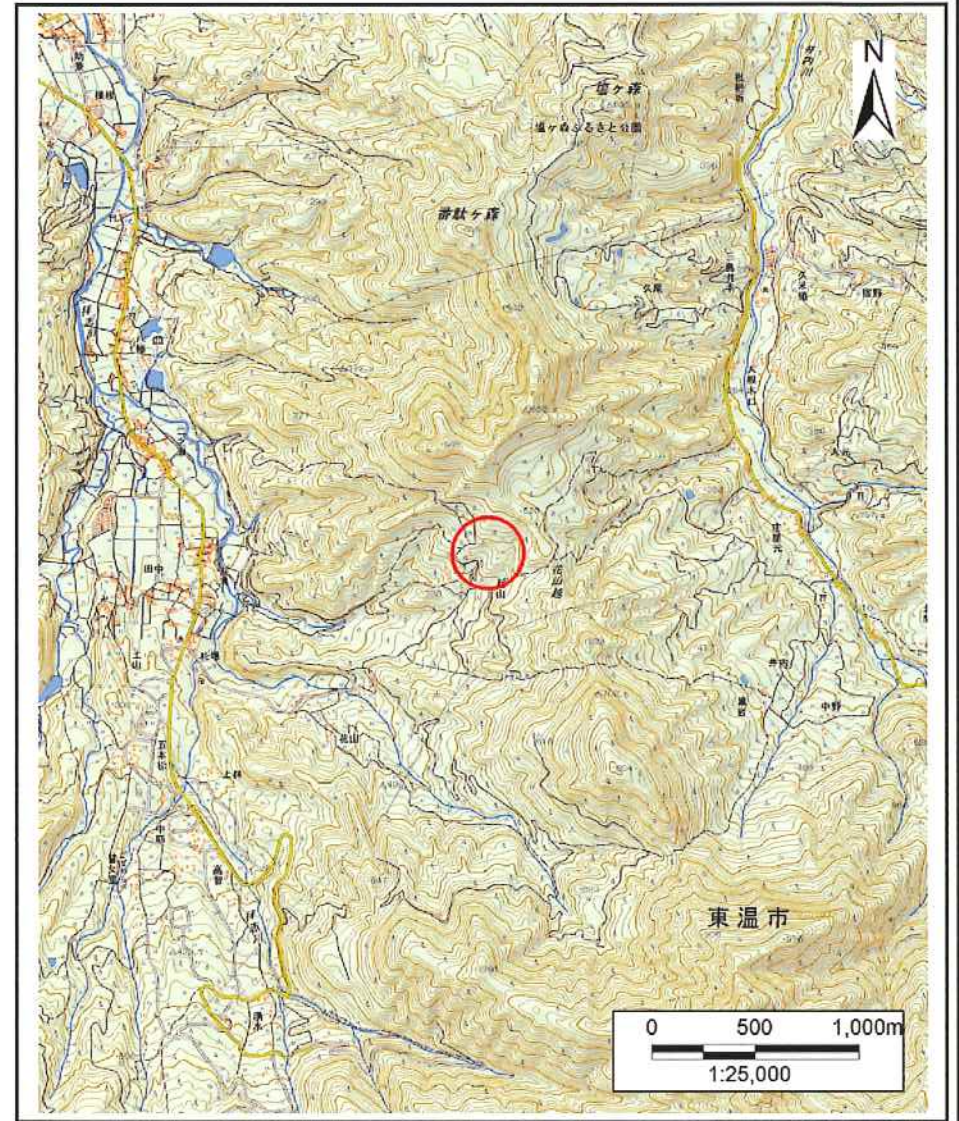


土砂災害警戒区域等の指定の公示に係る図書（その1）



(1/200,000)



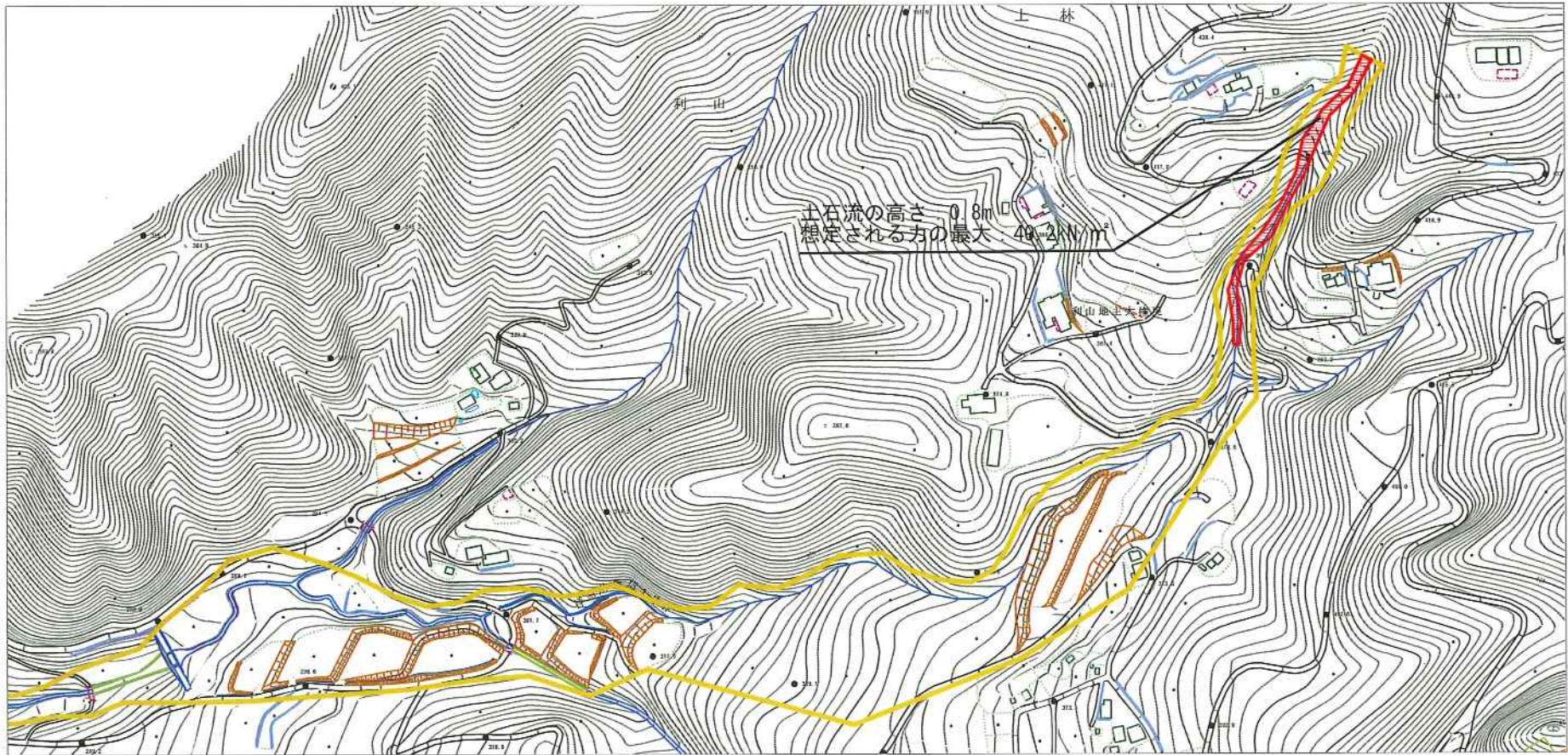
(1/25,000)

様式-1 (土)
土砂災害警戒区域・土砂災害特別警戒区域 位置図

自然現象の種類	土石流
溪流番号	361-2158-1
溪流名	重信1号谷
所在地	東温市上林

この地図は、国土地理院長の承認を得て、同院発行の電子地形図25000及び電子地形図20万を複製したものである。(承認番号 平30四複、第9号)

土石災害警戒区域等の指定の公示に係る図書（その2）



0 1 × 100m

様式-2 (土)

土石災害警戒区域・土石災害特別警戒区域図

土石災害防止法施行令第二條の基準に該当する区域

土石流の高さが1mを超える場合、土石等の移動による力が $40kN/m^2$ を超える区域
 土石流の高さが1mを超える場合、土石等の移動による力が $40kN/m^2$ 以下の区域
 それ以外の区域



縮尺 1:2,500

自然現象の種類

告示番号

告示年月日

土石流

未指定

溪流番号

溪流名

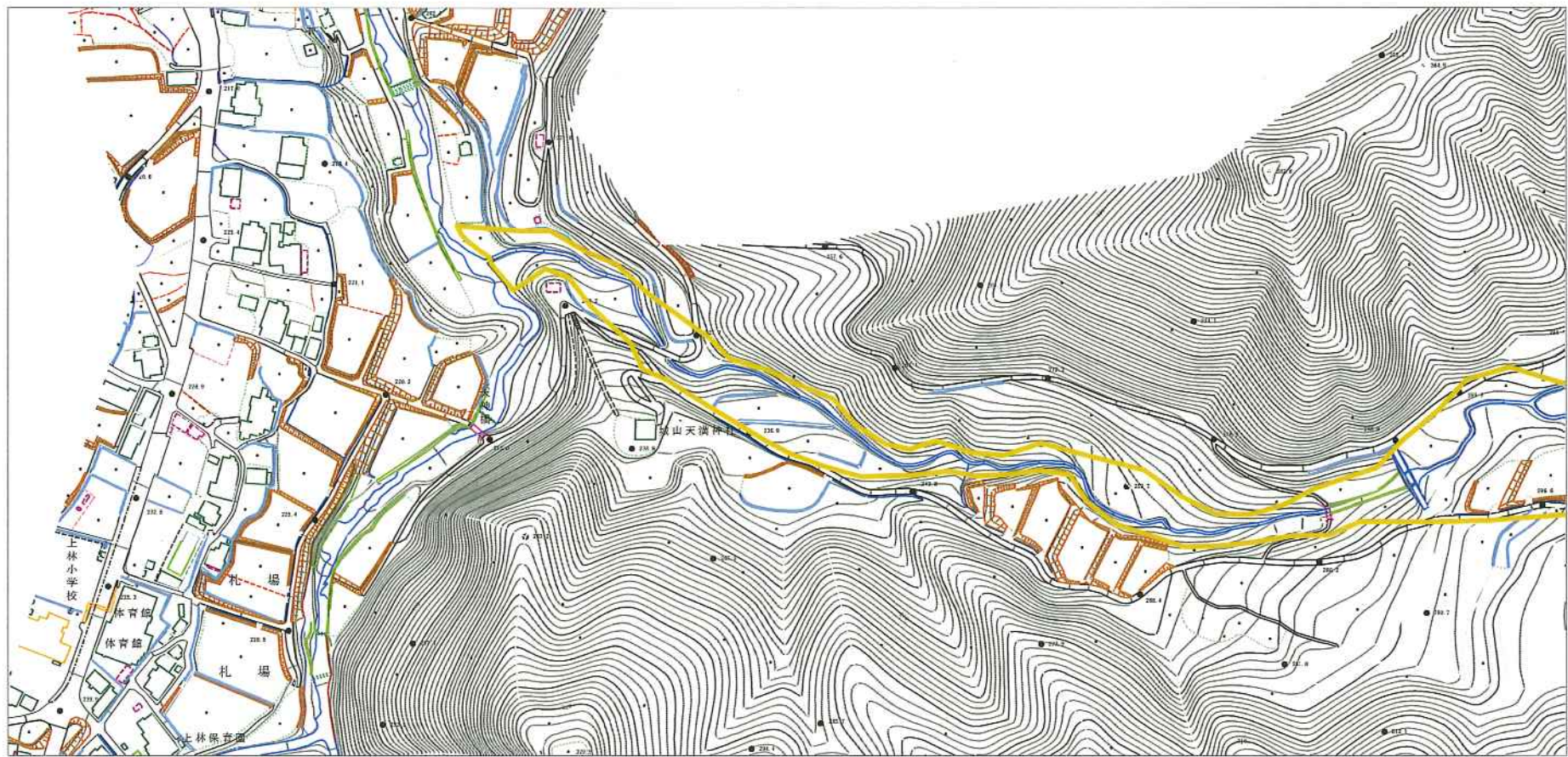
所在地

361-2158-1

重信1号谷

東温市上林

土砂災害警戒区域等の指定の公示に係る図書（その2）



様式-2 (土) 土砂災害警戒区域・土砂災害特別警戒区域 区域図	土砂災害防止法施行令第二条の基準に該当する区域		N 縮尺 1:2,500	自然現象の種類	土石流	溪流番号	361-2158-1
	土砂災害防止法施行令第三條の基準に該当する区域			告示番号	未指定	溪流名	重信1号谷
	それ以外の区域			告示年月日		所在地	東温市上林