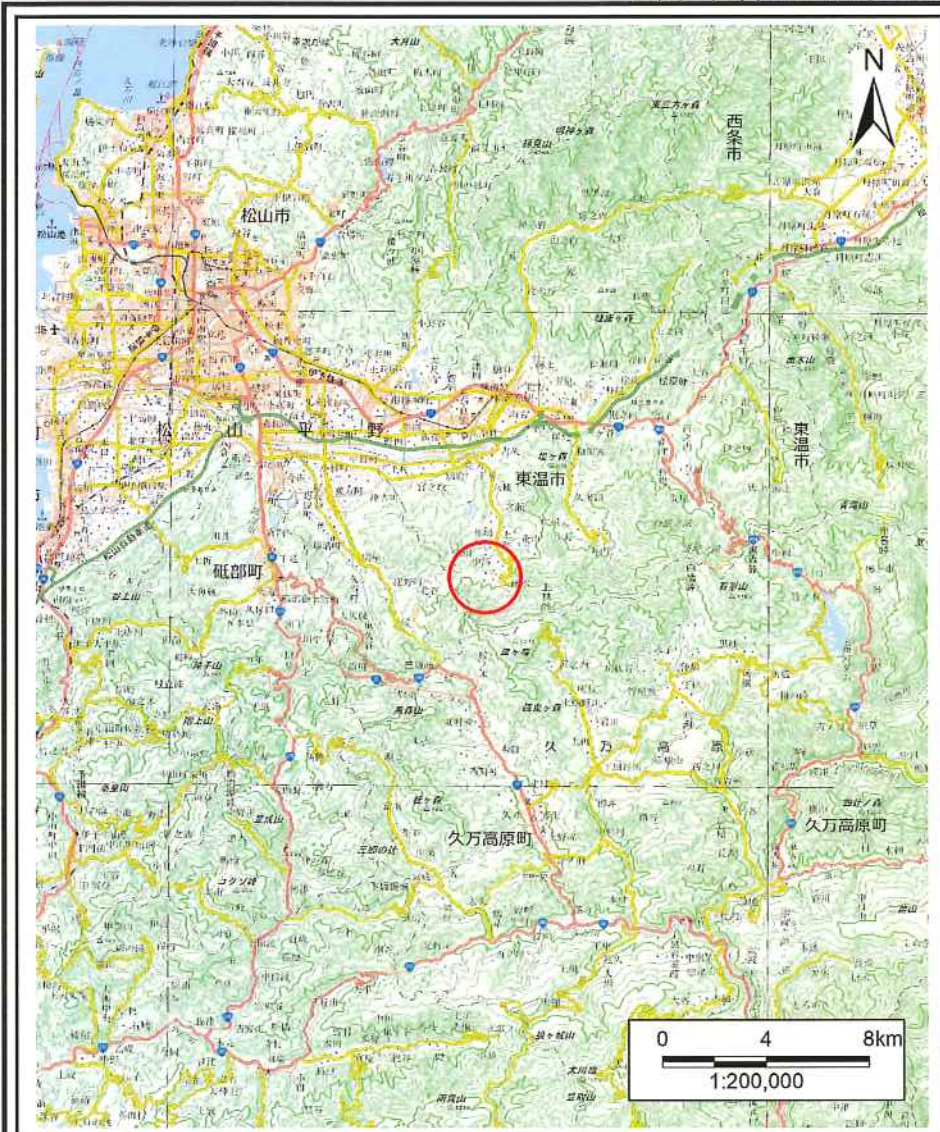
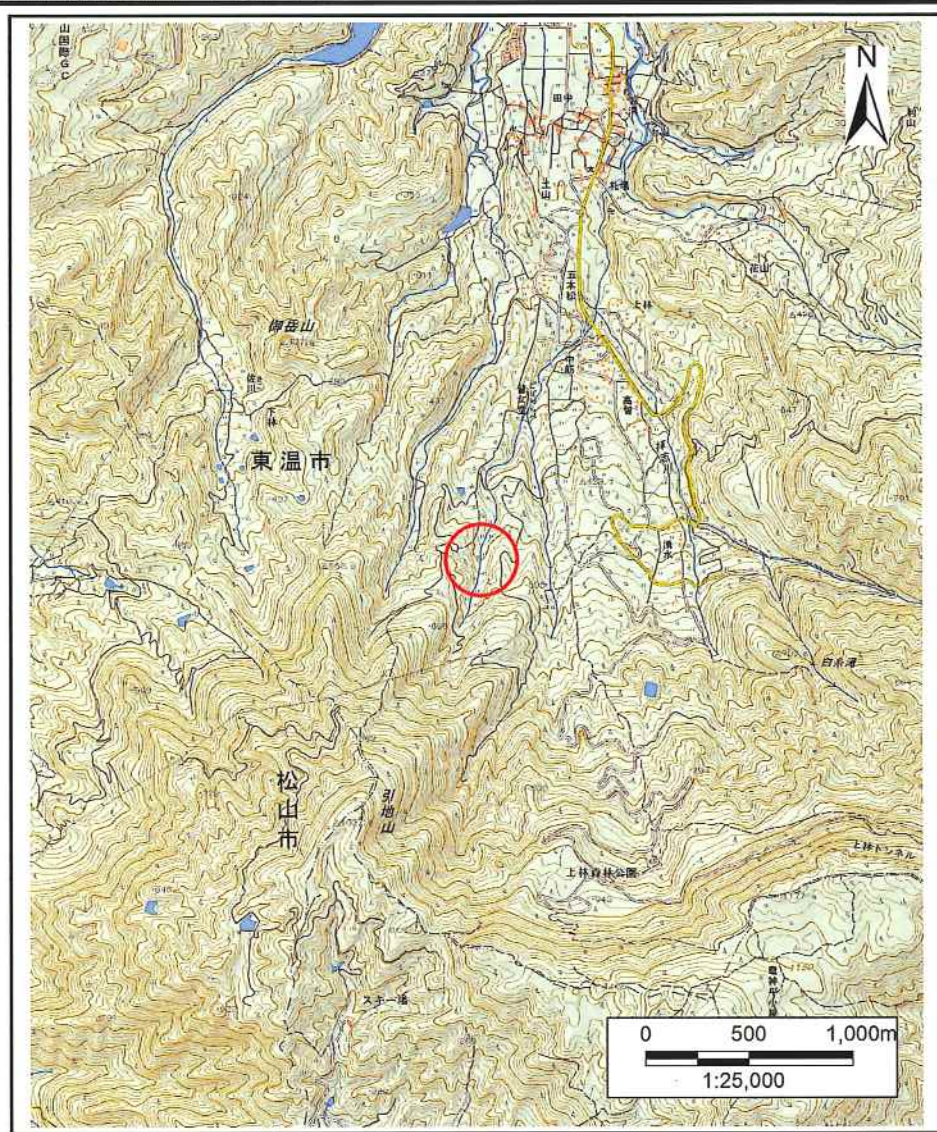


土砂災害警戒区域等の指定の公示に係る図書（その1）



(1/200,000)



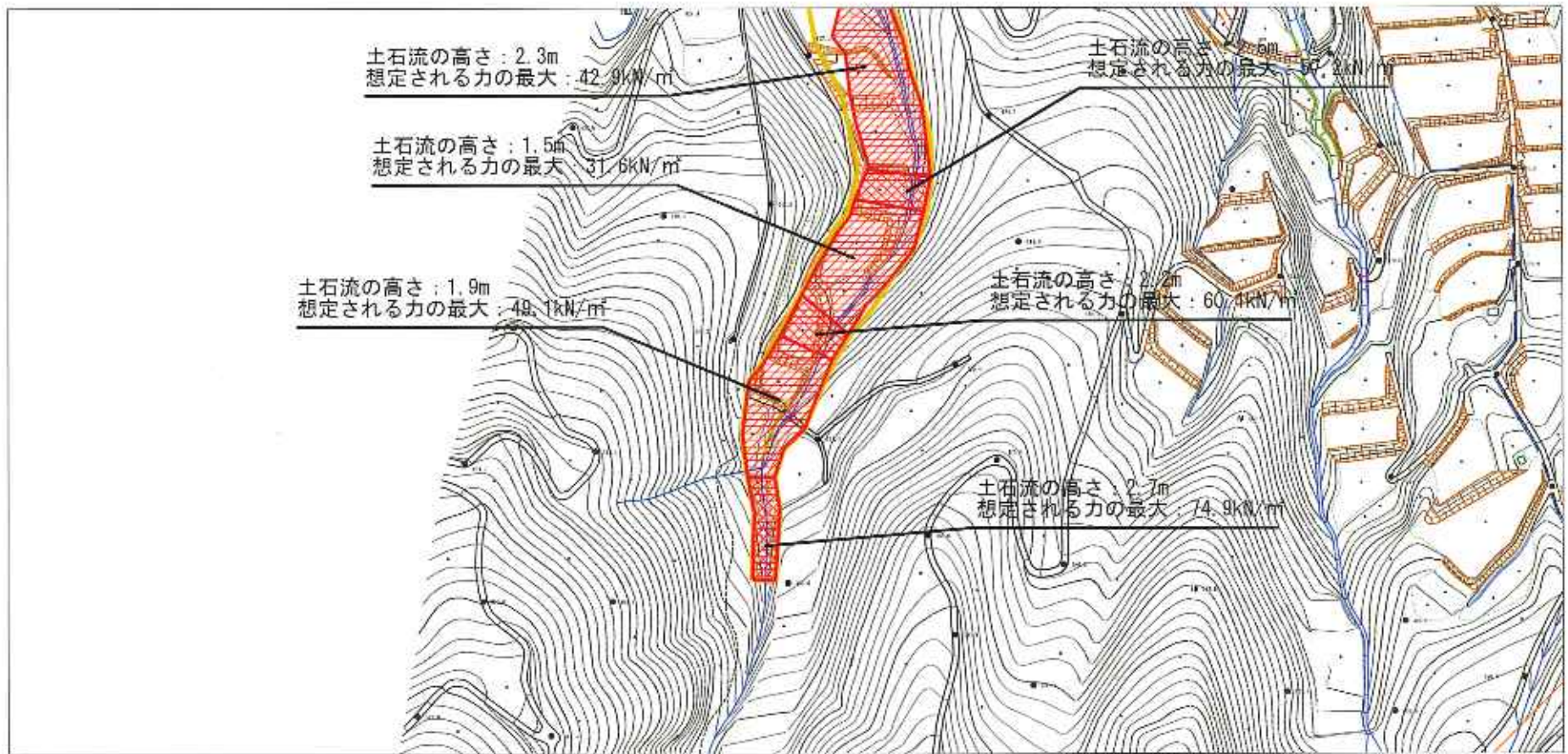
(1/25,000)

様式-1(土)
土砂災害警戒区域・土砂災害特別警戒区域 位置図

自然現象の種類	土石流
溪流番号	361-1294-2
溪流名	大口谷川
所在地	東温市上林

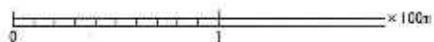
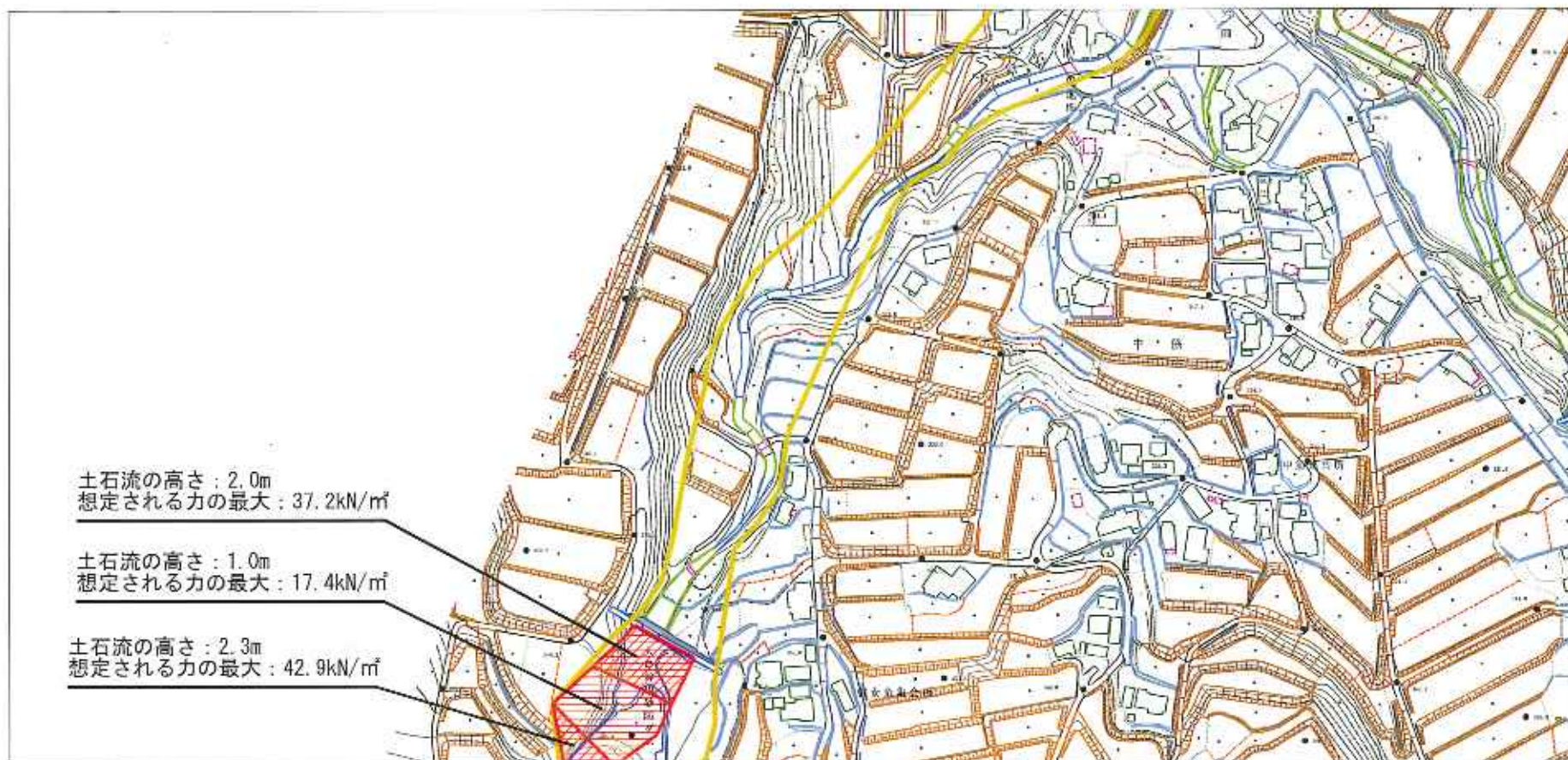
この地図は、国土地理院長の承認を得て、同院発行の電子地形図25000及び電子地形図20万を複製したものである。(承認番号 平30四複、第9号)

土砂災害警戒区域等の指定の公示に係る図書（その2）



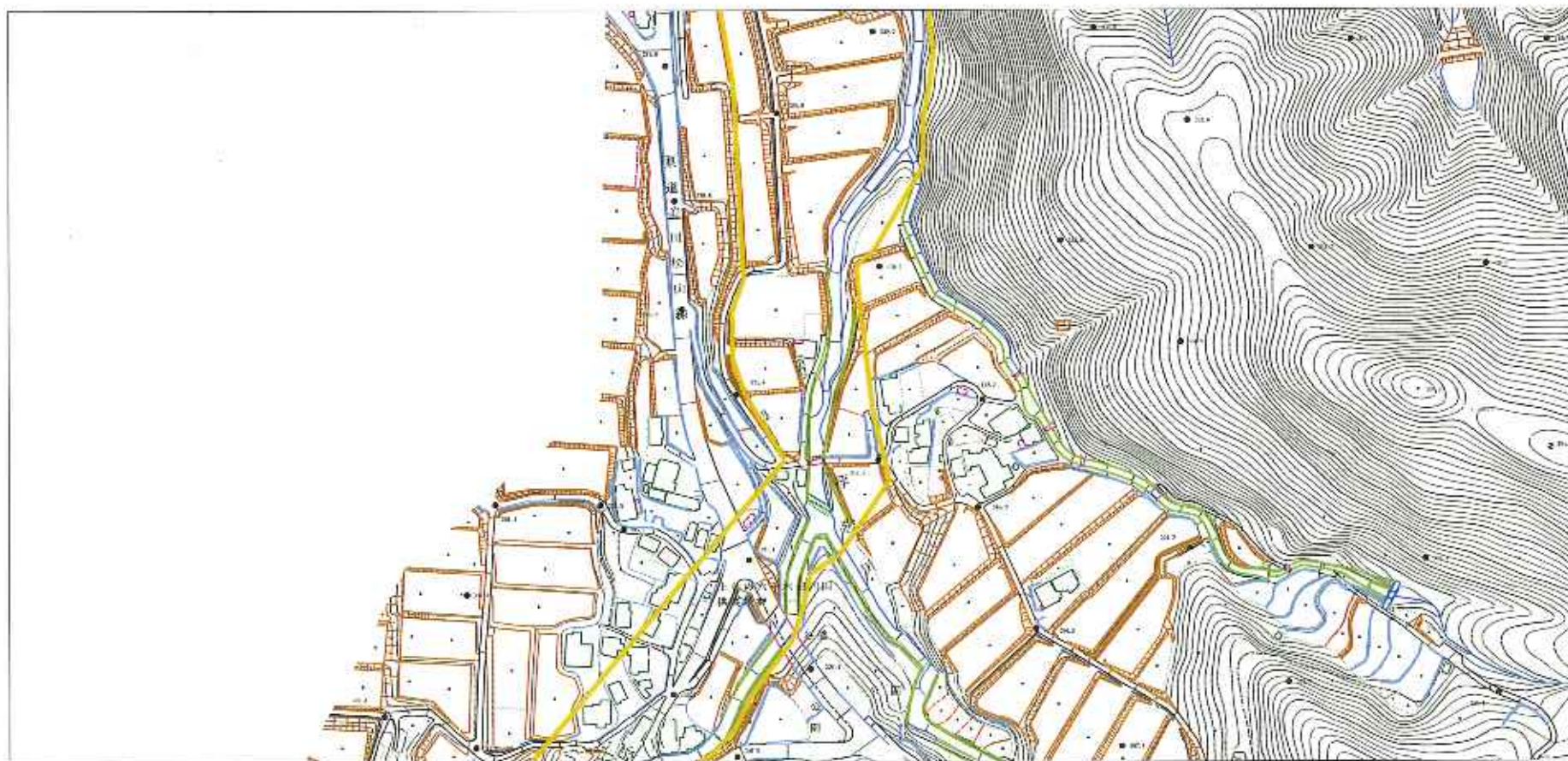
様式-2（土） 土砂災害警戒区域・土砂災害特別警戒区域図	土砂災害ははたけ付等から二級の基準に該当する箇所		N 縮尺 1:2,500	自然現象の種類 土石流	渓流番号 361-1294-2
	土石流の高さが1mを超える箇所、土石等の移動による力が50kN/m ² を超える箇所			告示番号 未指定	渓流名 大口谷川
	土石流の高さが1mを超える箇所、土石等の移動による力が50kN/m ² 以下の箇所 土石流の危険箇所			告示年月日	所在地 東温市上林

土砂災害警戒区域等の指定の公示に係る図書（その2）



様式-2（土） 土砂災害警戒区域・土砂災害特別警戒区域 区域図	土砂災害警戒区域等指定の基準に該当する区域 土砂災害警戒区域等指定の基準に該当する区域 土砂災害警戒区域等指定の基準に該当する区域 土砂災害警戒区域等指定の基準に該当する区域		自然現象 の種類 土石流	深流番号 361-1294-2
	告示番号 未指定	深流名 大口谷川		
	告示年月日	所在地 栗山市上林		

土砂災害警戒区域等の指定の公示に係る図書（その2）



様式-2（土）

土砂災害警戒区域・土砂災害特別警戒区域
区域図

※ 河川沿線（河川）等における浸水想定区域 1. 河川の浸水が1mを超える場合、土砂等の 移動による浸水想定区域 2. 河川の浸水が1mを超える場合、土砂等の 移動による浸水想定区域 ※ 土砂災害の危険	[Yellow box] [Red box with diagonal lines] [Red box with diagonal lines] [Red box with diagonal lines]
--	---

縮尺
 1:2,500

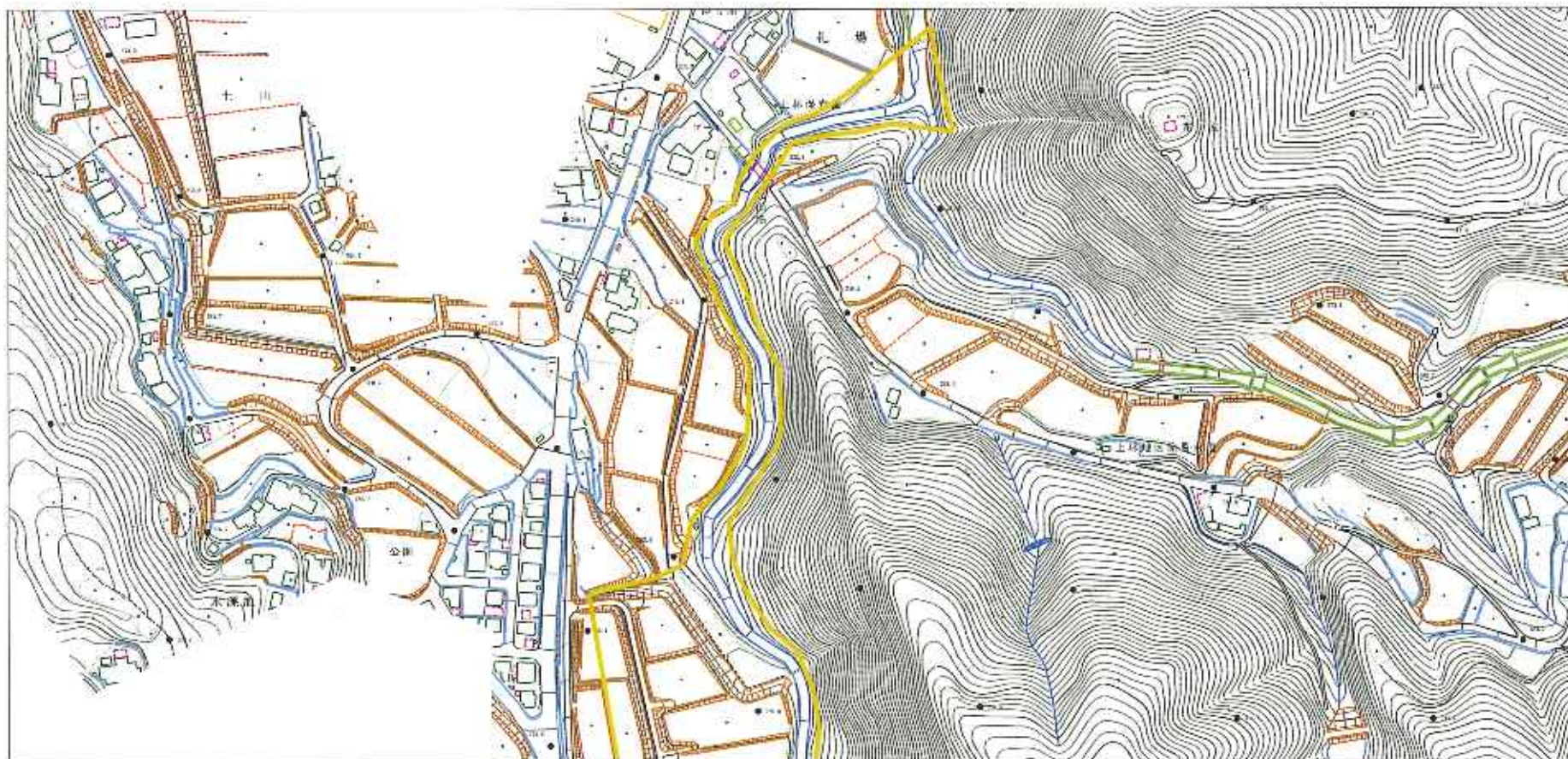
自然現象
 の種類
 告示番号
 告示年月日

土石流

未指定

河川番号 361-1294-2	河川名 火口谷川
所在地 栗田市上林	

土砂災害警戒区域等の指定の公示に係る図書（その2）



様式-2 (土) 土砂災害警戒区域・土砂災害特別警戒区域 区域図	1 指定警戒区域(土砂災害特別警戒区域)の表示		自然現象 の種類 土石流	渓流番号 361-1294-2
	2 指定警戒区域(土砂災害警戒区域)の表示			告示番号 未指定
	3 指定警戒区域(土砂災害警戒区域)の表示		告示年月日	所在地 黒川市上林
	4 指定警戒区域(土砂災害警戒区域)の表示		総尺 1:2,500	