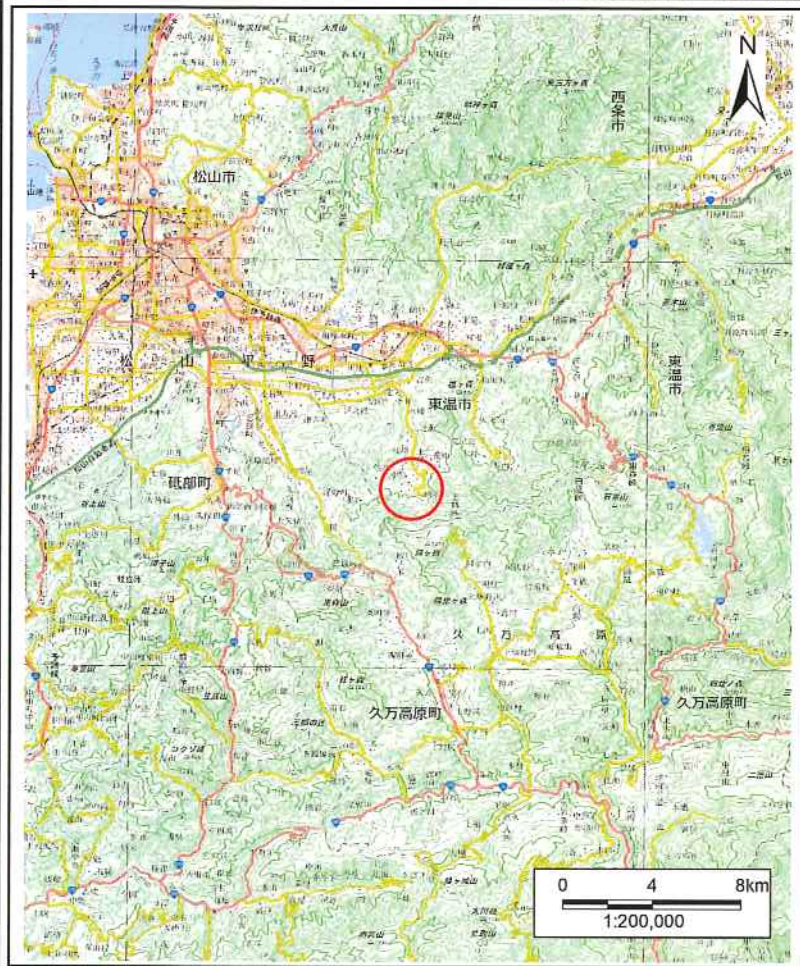
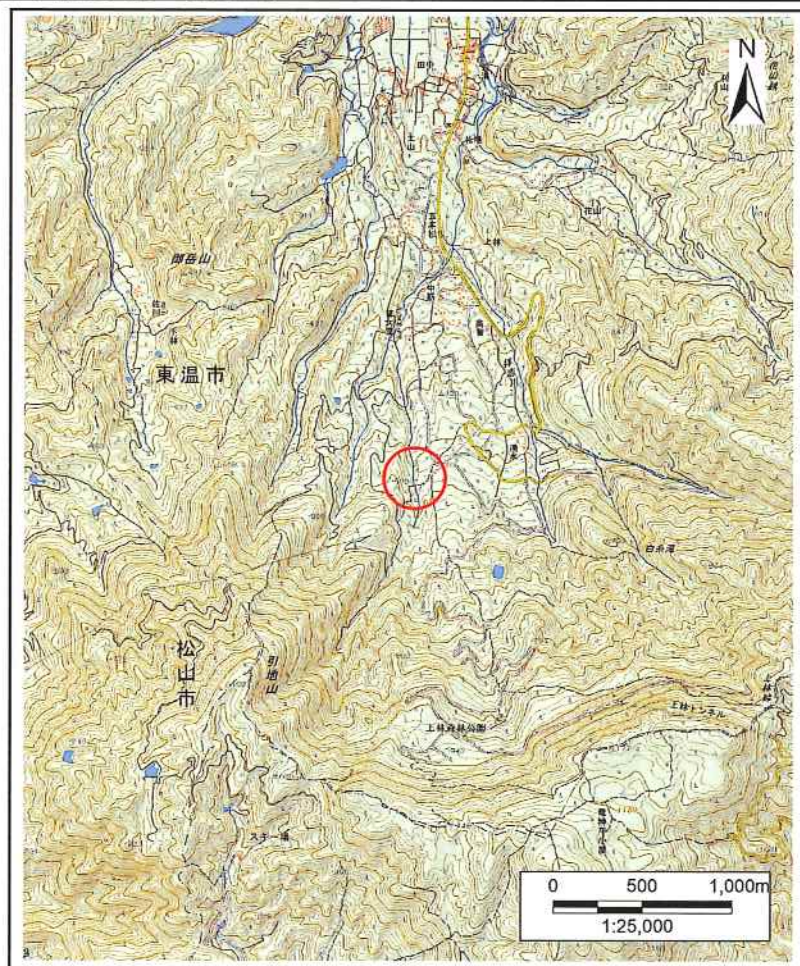


土砂災害警戒区域等の指定の公示に係る図書（その1）



(1/200,000)



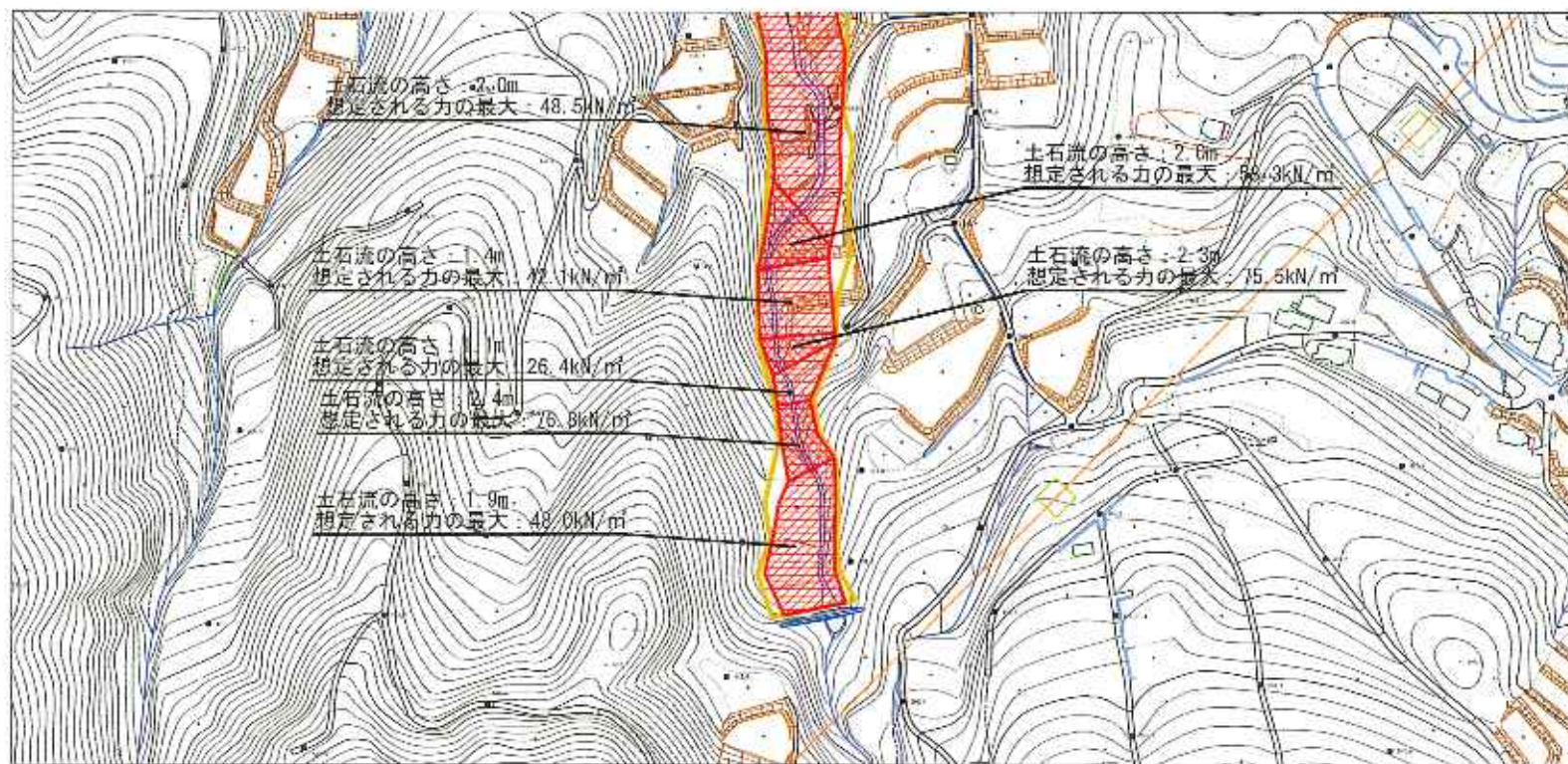
(1/25,000)

様式-1 (土)
土砂災害警戒区域・土砂災害特別警戒区域 位置図

自然現象の種類	土石流
溪流番号	361-1294-1
溪流名	花山2号谷
所在地	東温市上林

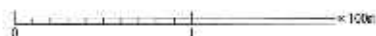
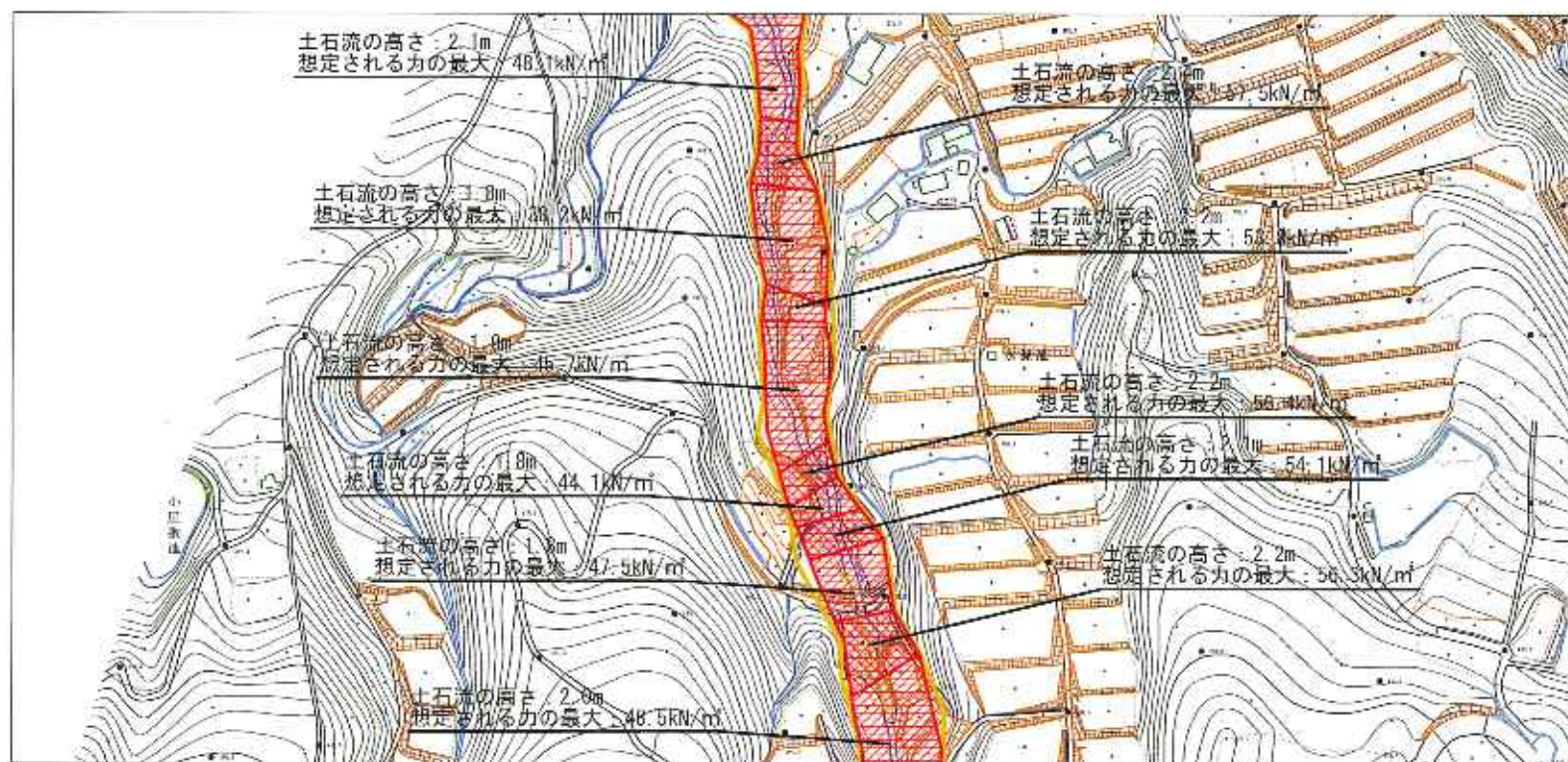
この地図は、国土地理院長の承認を得て、同院発行の電子地形図25000及び電子地形図20万を複製したものである。（承認番号 平30四複、第9号）

土砂災害警戒区域等の指定の公示に係る図書（その2）



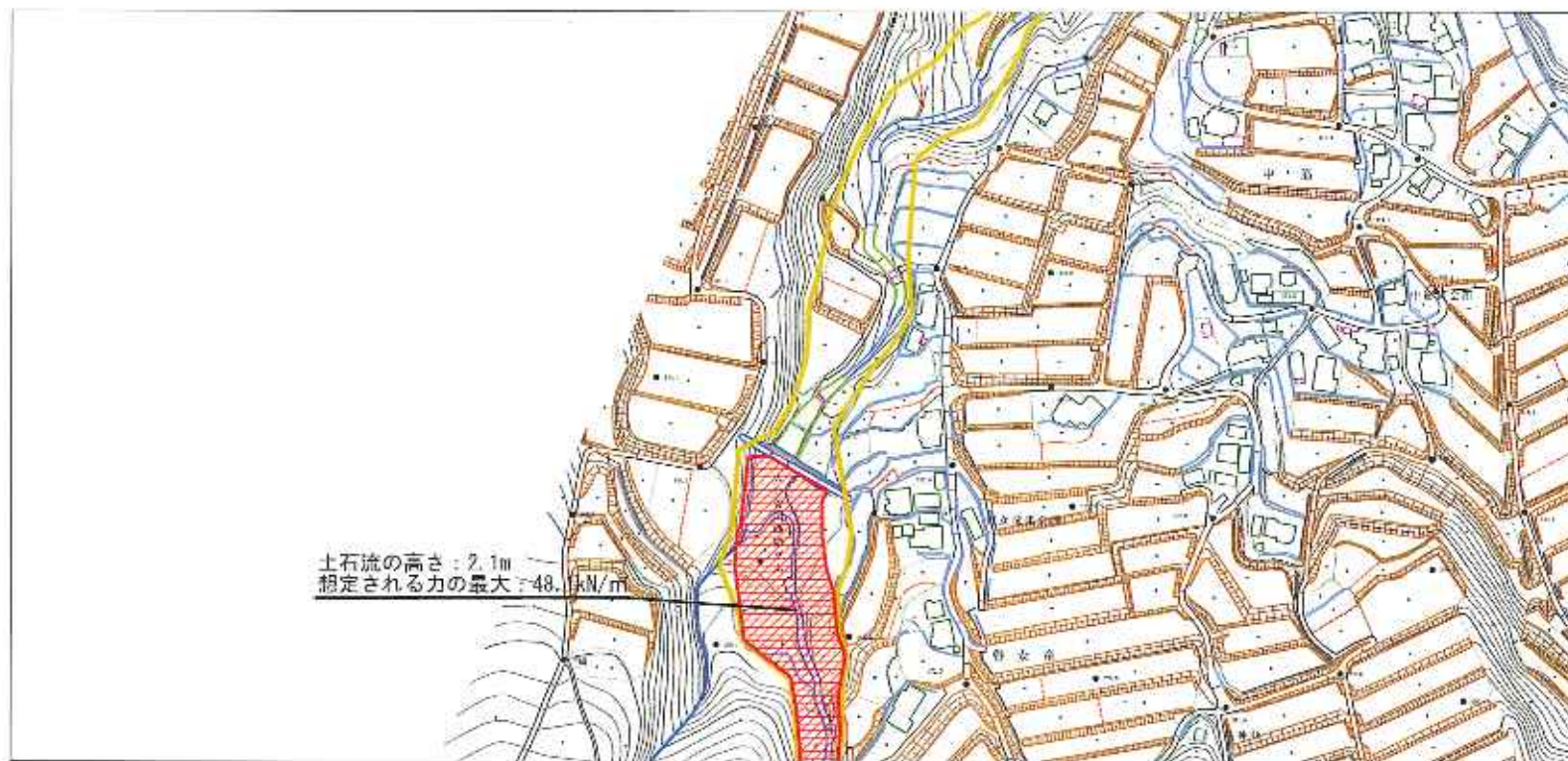
<p>様式-2(十)</p> <p>土砂災害警戒区域・土砂災害特別警戒区域 区域図</p>	<p>国土交通省国土院の作成した図面を基に作成された図</p> <p>※本図は国土院の作成した図面を基に作成された図</p> <p>※本図は国土院の作成した図面を基に作成された図</p> <p>※本図は国土院の作成した図面を基に作成された図</p> <p>※本図は国土院の作成した図面を基に作成された図</p> <p>※本図は国土院の作成した図面を基に作成された図</p> <p>※本図は国土院の作成した図面を基に作成された図</p>	<p>黄色</p> <p>赤</p> <p>赤</p> <p>赤</p>	<p>N</p> <p>縮尺 1:2,500</p>	<p>自然現象 の種別</p> <p>告示番号</p> <p>告示年月日</p>	<p>土石流</p> <p>未指定</p>	<p>図説番号 361-1294-1</p> <p>図説名 入口谷川</p> <p>所在地 真塩市上林</p>
---	---	--------------------------------------	--------------------------------	--	------------------------------	---

土砂災害警戒区域等の指定の公示に係る図書（その2）



様式-2(土)	国土交通省国土院(国土院)の指定する区域		N	自然現象の種別	土石流	流域番号	361-1294-1
土砂災害警戒区域・土砂災害特別警戒区域区域図	国土院が指定する区域(国土院)の指定する区域		縮尺 1:2,500	告示番号	未指定	流域名	大口谷川
	国土院が指定する区域(国土院)の指定する区域			告示年月日		所在地	東通市上林

土砂災害警戒区域等の指定の公示に係る図書（その2）



0 100m

備考-2（土） 土砂災害警戒区域・土砂災害特別警戒区域 区域図	土砂災害警戒区域等の指定の告示に係る図書の 作成に当たっては、国土交通省の定める告示の 様式に基づき作成するものとする。	 	自然現象 の種類 告示番号 告示年月日	土石流 未指定	図説番号 図説名 所在地	301-1294-1 大口谷川 東温市上林
---------------------------------------	--	----------	------------------------------	------------	--------------------	-----------------------------

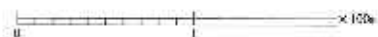
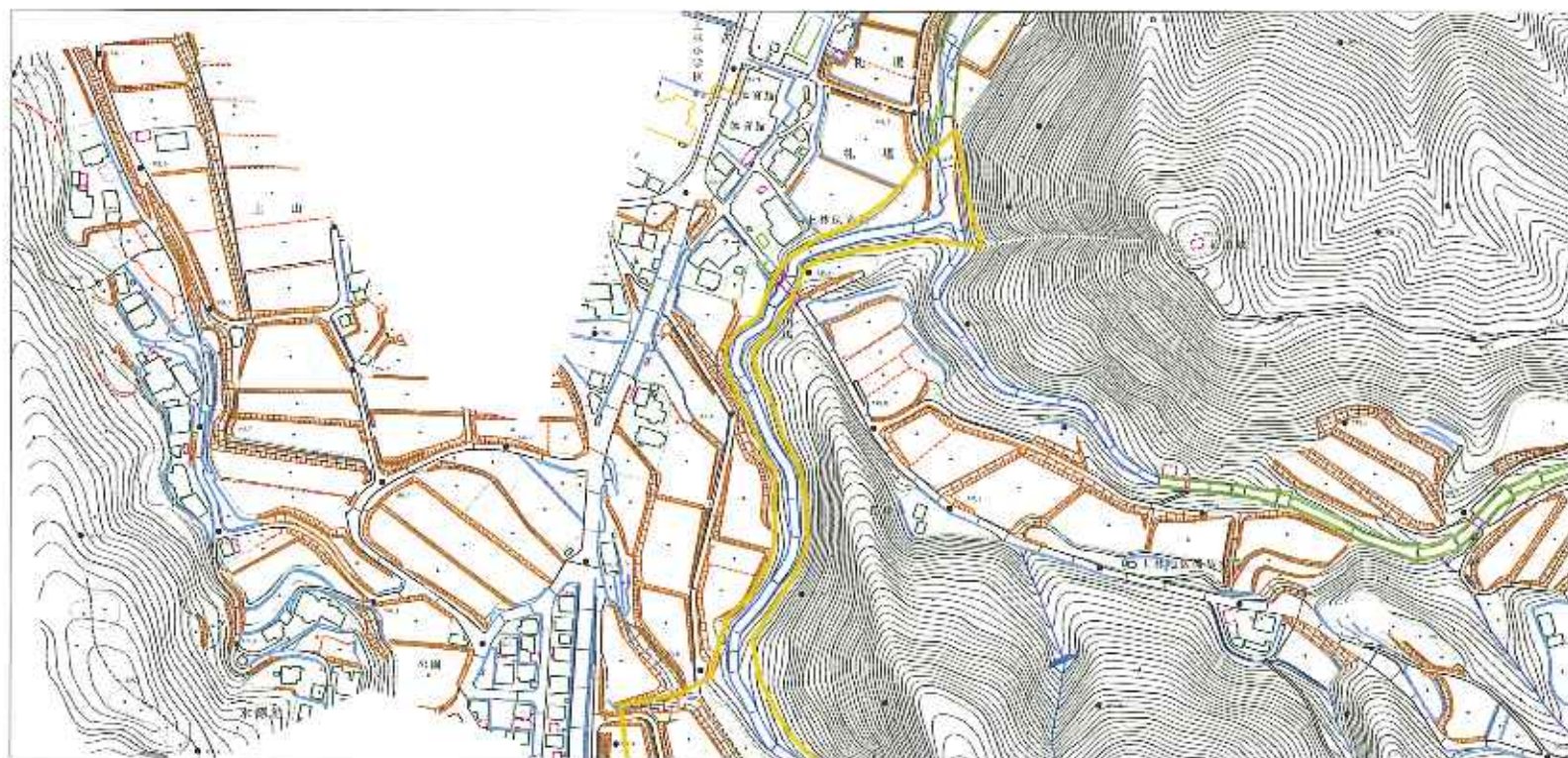
土砂災害警戒区域等の指定の公示に係る図書（その2）



0 100m

様式-2 (土) 土砂災害警戒区域・土砂災害特別警戒区域 区域図	土砂災害警戒区域の指定の公示に係る図書の様式			自然災害 の種類	土砂流	図説番号	361-1204-1
	土砂災害警戒区域の指定の公示に係る図書の様式		縮尺 1:1,500	告示番号	未指定	図説名	人口権田
	土砂災害警戒区域の指定の公示に係る図書の様式		告示年月日	所在地	東国市上林		

土砂災害警戒区域等の指定の公示に係る図書（その2）



様式マツ（十）	国土院資料4 国土院資料5 国土院資料6 国土院資料7 国土院資料8 国土院資料9 国土院資料10 国土院資料11 国土院資料12 国土院資料13 国土院資料14 国土院資料15 国土院資料16 国土院資料17 国土院資料18 国土院資料19 国土院資料20 国土院資料21 国土院資料22 国土院資料23 国土院資料24 国土院資料25 国土院資料26 国土院資料27 国土院資料28 国土院資料29 国土院資料30 国土院資料31 国土院資料32 国土院資料33 国土院資料34 国土院資料35 国土院資料36 国土院資料37 国土院資料38 国土院資料39 国土院資料40 国土院資料41 国土院資料42 国土院資料43 国土院資料44 国土院資料45 国土院資料46 国土院資料47 国土院資料48 国土院資料49 国土院資料50 国土院資料51 国土院資料52 国土院資料53 国土院資料54 国土院資料55 国土院資料56 国土院資料57 国土院資料58 国土院資料59 国土院資料60 国土院資料61 国土院資料62 国土院資料63 国土院資料64 国土院資料65 国土院資料66 国土院資料67 国土院資料68 国土院資料69 国土院資料70 国土院資料71 国土院資料72 国土院資料73 国土院資料74 国土院資料75 国土院資料76 国土院資料77 国土院資料78 国土院資料79 国土院資料80 国土院資料81 国土院資料82 国土院資料83 国土院資料84 国土院資料85 国土院資料86 国土院資料87 国土院資料88 国土院資料89 国土院資料90 国土院資料91 国土院資料92 国土院資料93 国土院資料94 国土院資料95 国土院資料96 国土院資料97 国土院資料98 国土院資料99 国土院資料100			自然現象の種類	土石流	渓流番号	361-1294-1
土砂災害警戒区域・土砂災害特別警戒区域区域図	国土院資料1 国土院資料2 国土院資料3 国土院資料4 国土院資料5 国土院資料6 国土院資料7 国土院資料8 国土院資料9 国土院資料10 国土院資料11 国土院資料12 国土院資料13 国土院資料14 国土院資料15 国土院資料16 国土院資料17 国土院資料18 国土院資料19 国土院資料20 国土院資料21 国土院資料22 国土院資料23 国土院資料24 国土院資料25 国土院資料26 国土院資料27 国土院資料28 国土院資料29 国土院資料30 国土院資料31 国土院資料32 国土院資料33 国土院資料34 国土院資料35 国土院資料36 国土院資料37 国土院資料38 国土院資料39 国土院資料40 国土院資料41 国土院資料42 国土院資料43 国土院資料44 国土院資料45 国土院資料46 国土院資料47 国土院資料48 国土院資料49 国土院資料50 国土院資料51 国土院資料52 国土院資料53 国土院資料54 国土院資料55 国土院資料56 国土院資料57 国土院資料58 国土院資料59 国土院資料60 国土院資料61 国土院資料62 国土院資料63 国土院資料64 国土院資料65 国土院資料66 国土院資料67 国土院資料68 国土院資料69 国土院資料70 国土院資料71 国土院資料72 国土院資料73 国土院資料74 国土院資料75 国土院資料76 国土院資料77 国土院資料78 国土院資料79 国土院資料80 国土院資料81 国土院資料82 国土院資料83 国土院資料84 国土院資料85 国土院資料86 国土院資料87 国土院資料88 国土院資料89 国土院資料90 国土院資料91 国土院資料92 国土院資料93 国土院資料94 国土院資料95 国土院資料96 国土院資料97 国土院資料98 国土院資料99 国土院資料100		縮尺	告示番号	未指定	渓流名	大口谷川
			1:2,500	告示年月日		所在地	山形市上林