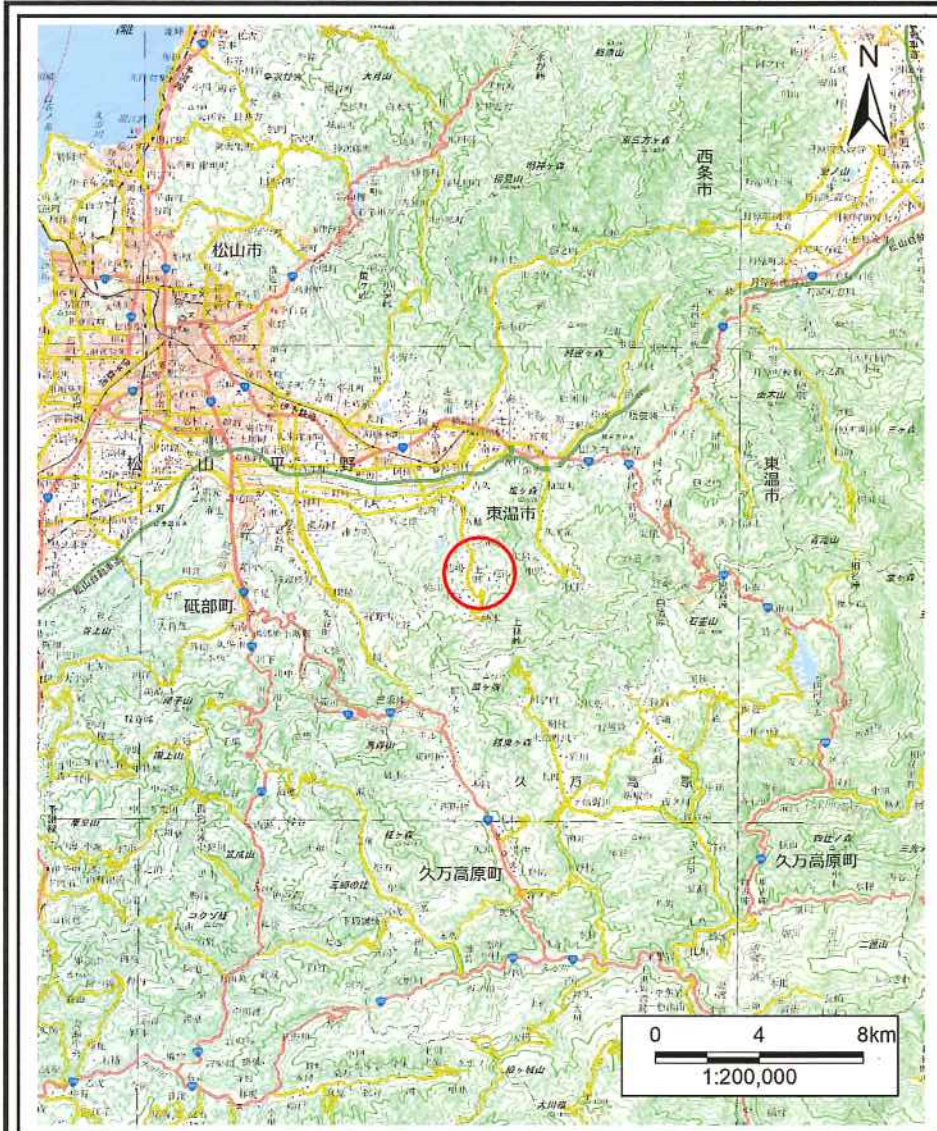
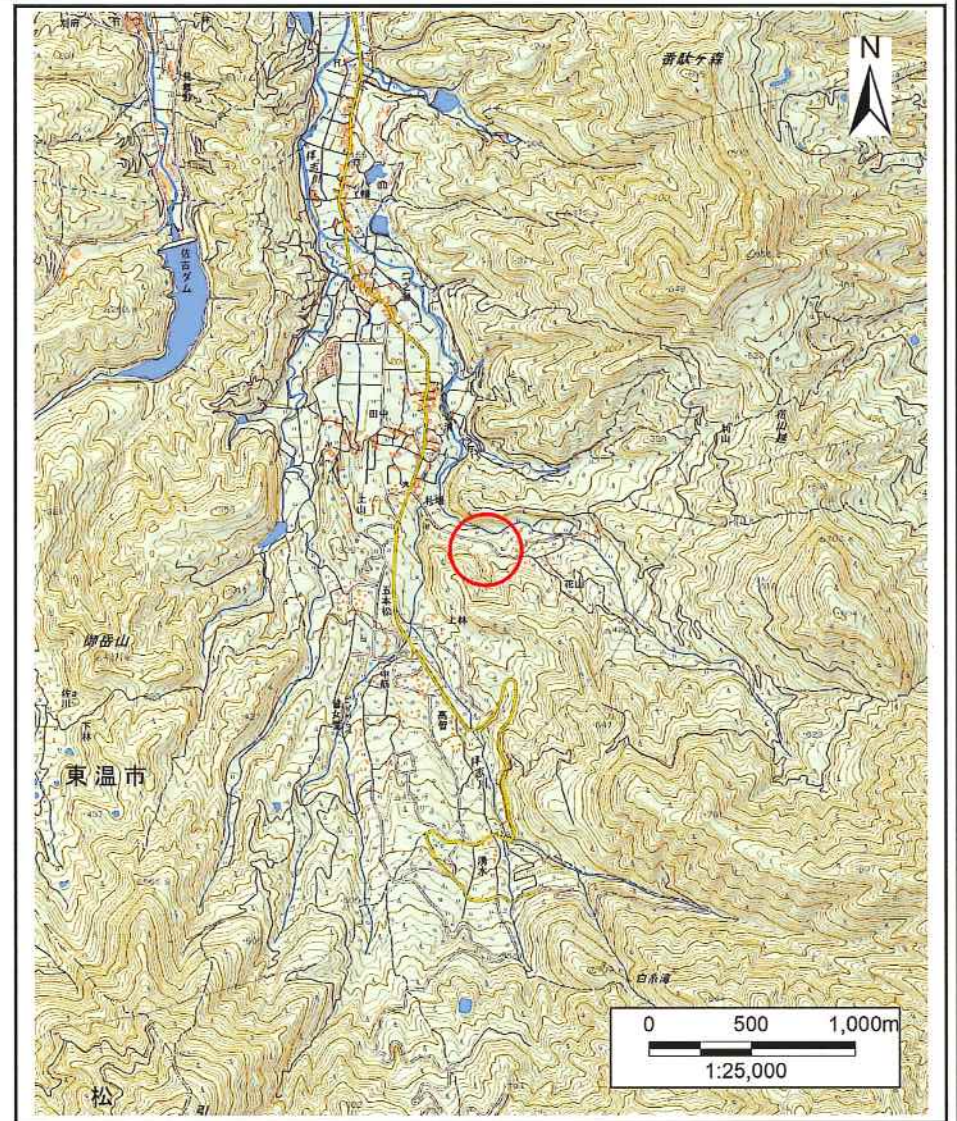


土砂災害警戒区域等の指定の公示に係る図書（その1）



(1/200,000)



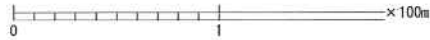
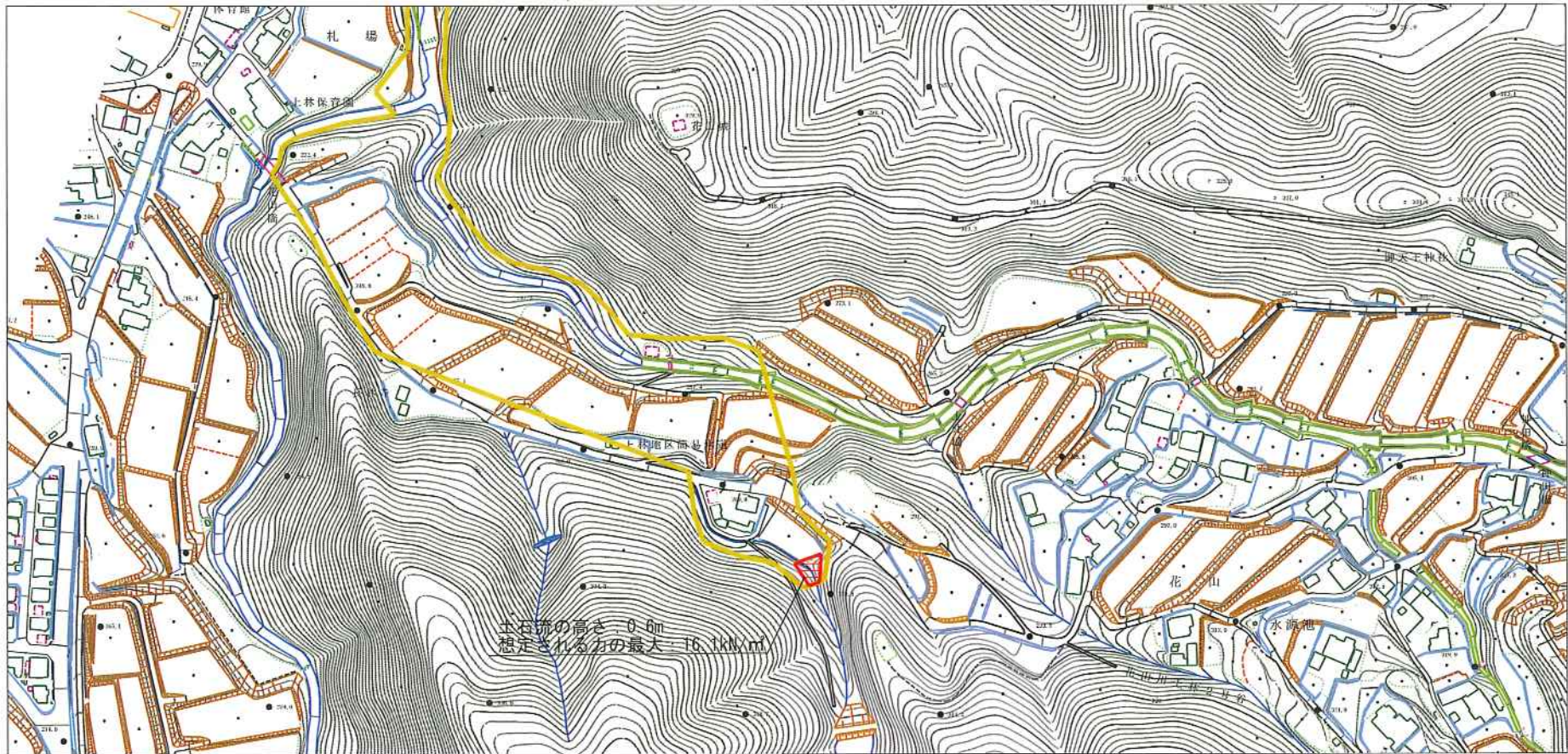
(1/25,000)

様式-1(土)
土砂災害警戒区域・土砂災害特別警戒区域 位置図

| | |
|---------|----------|
| 自然現象の種類 | 土石流 |
| 溪流番号 | 361-1293 |
| 溪流名 | 花山2号谷 |
| 所在地 | 東温市上林 |

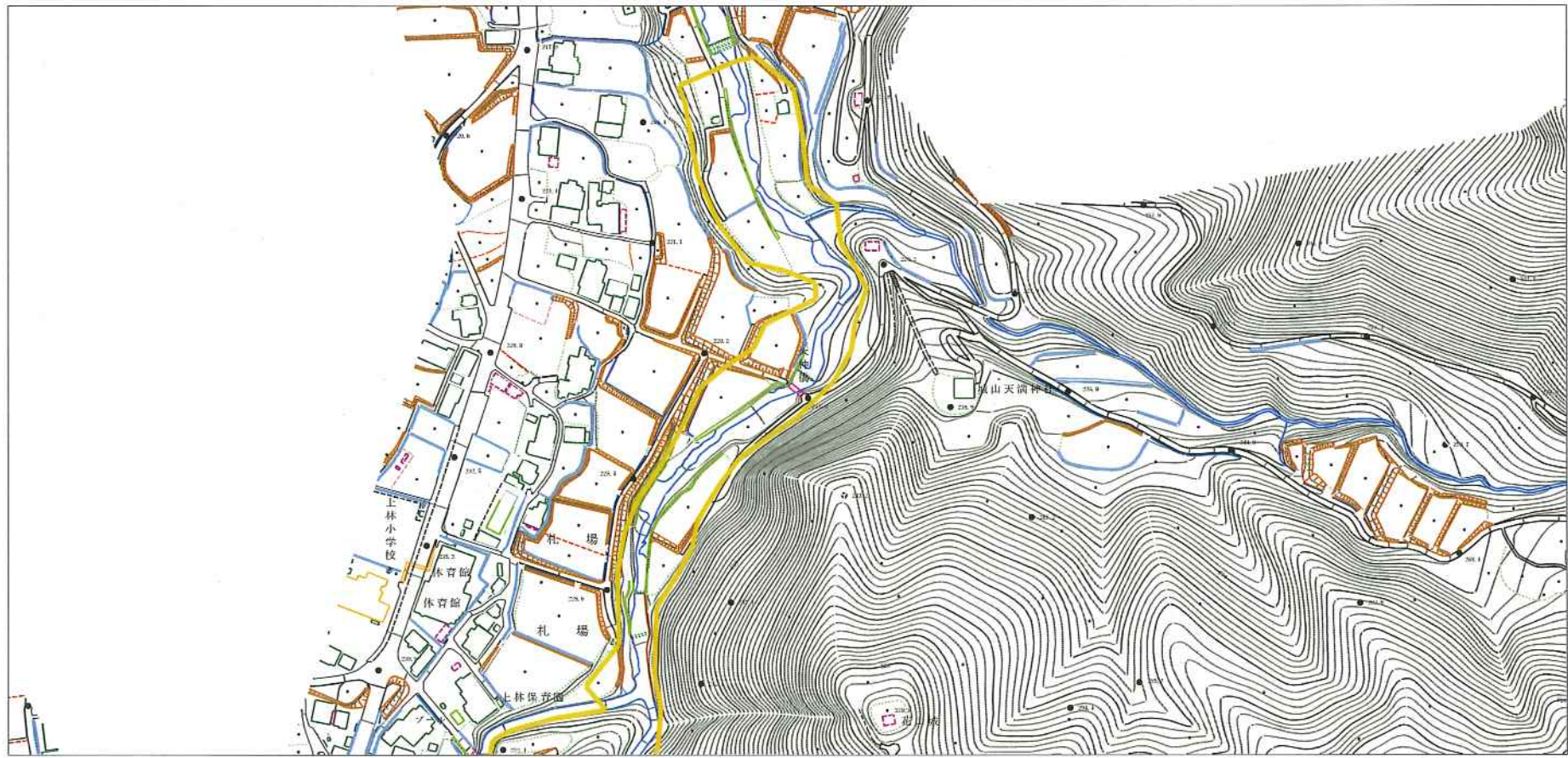
この地図は、国土地理院長の承認を得て、同院発行の電子地形図25000及び電子地形図20万を複製したものである。(承認番号 平30四複、第9号)

土砂災害警戒区域等の指定の公示に係る図書（その2）



| | | | | | | | |
|--|-------------------------|--|--------------------|---------|-----|------|----------|
| 様式-2 (土) 土砂災害警戒区域・土砂災害特別警戒区域 区域図 | 土砂災害防止法施行令第2条の基準に該当する区域 | | N 縮尺 1:2,500 | 自然現象の種類 | 土石流 | 溪流番号 | 361-1293 |
| | 土砂災害防止法施行令第3条の基準に該当する区域 | | | 告示番号 | 未指定 | 溪流名 | 花山2号谷 |
| | それ以外の区域 | | | 告示年月日 | | 所在地 | 東温市上林 |

土砂災害警戒区域等の指定の公示に係る図書（その2）



| | | | | | | | |
|--|-------------------------|--|--------------------|-------------|------------|------|----------|
| 様式-2 (土) 土砂災害警戒区域・土砂災害特別警戒区域 区域図 | 土砂災害防止法施行令第2条の基準に該当する区域 | | N 縮尺 1:2,500 | 自然現象 の種類 | 土石流 | 溪流番号 | 361-1293 |
| | 土砂災害防止法施行令第3条の基準に該当する区域 | | | 告示番号 | 未指定 | 溪流名 | 花山2号谷 |
| | それ以外の区域 | | | 告示年月日 | | 所在地 | 東温市上林 |