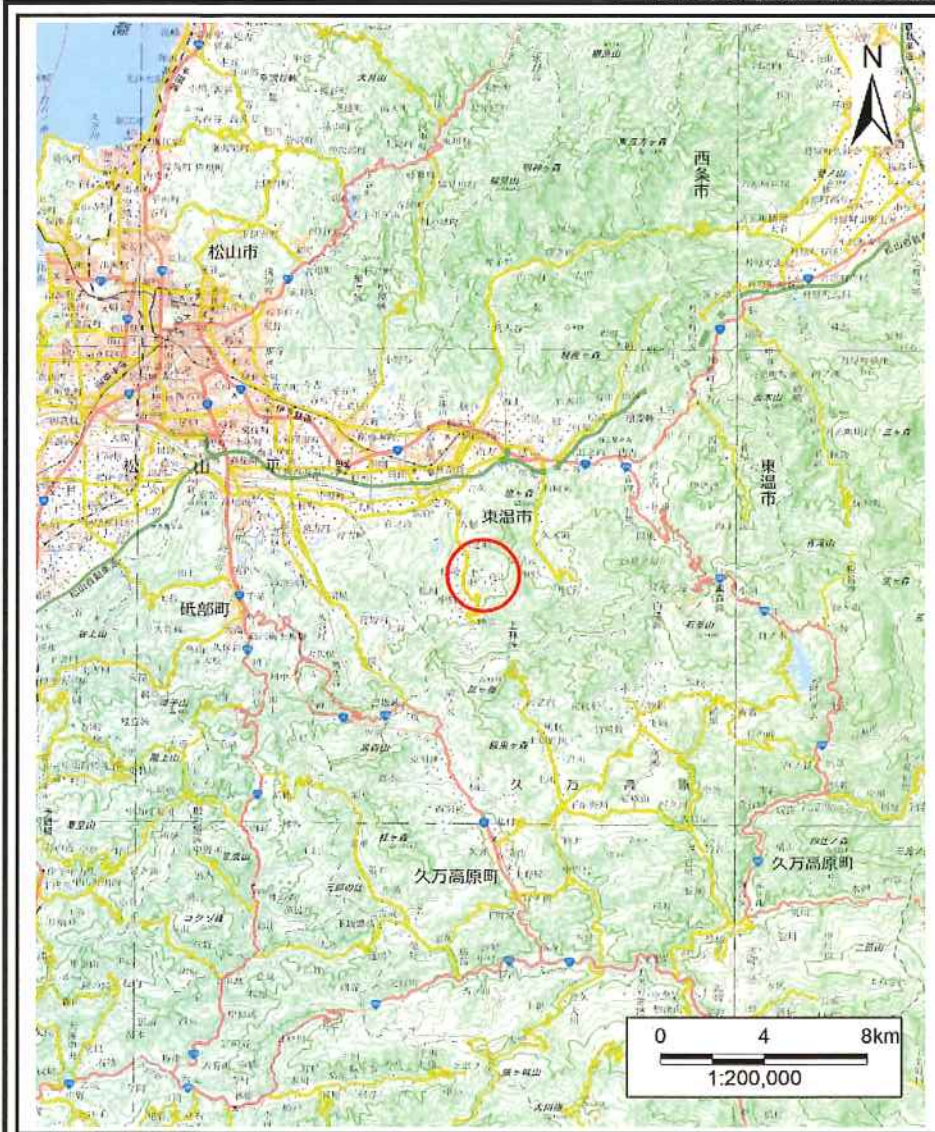
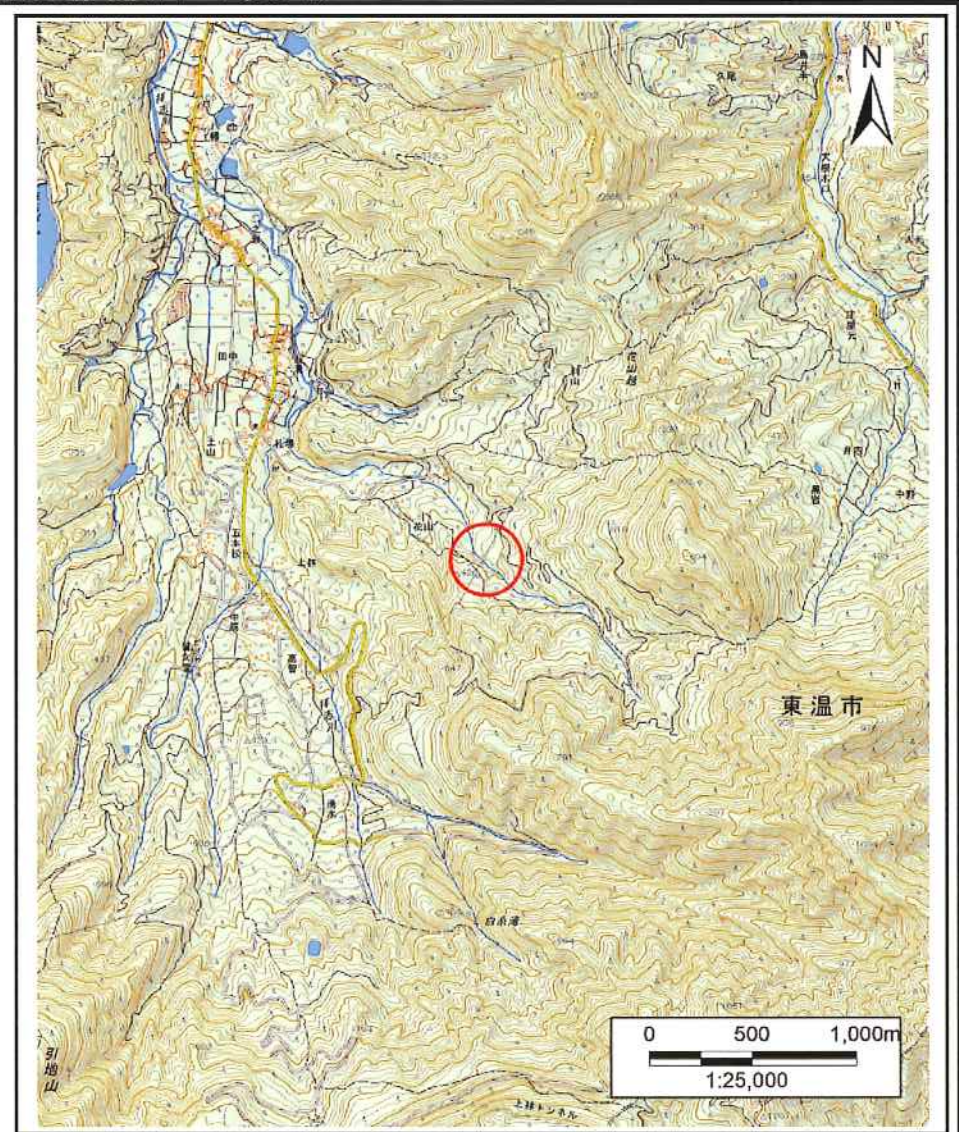


土砂災害警戒区域等の指定の公示に係る図書（その1）



(1/200,000)



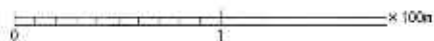
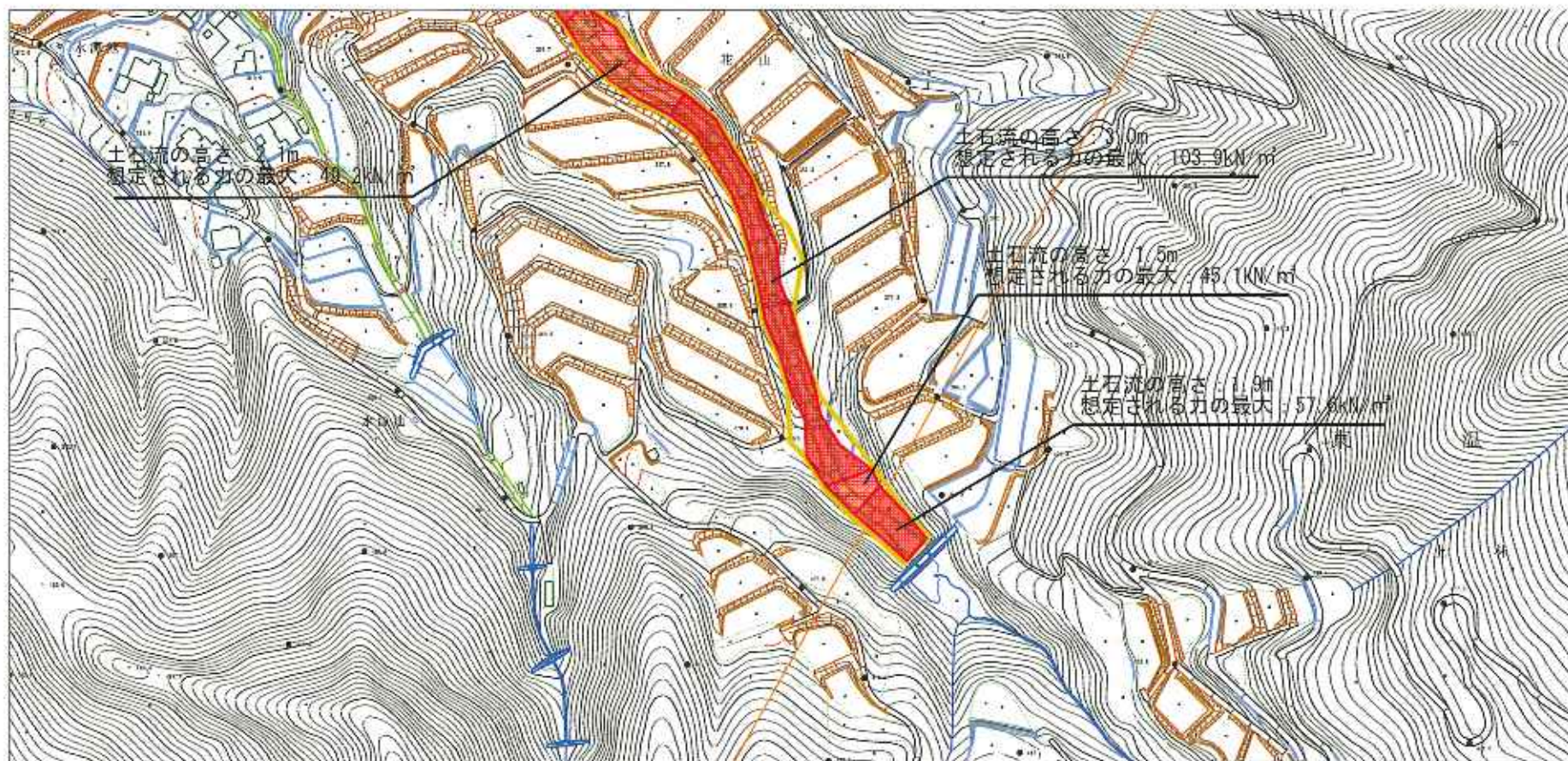
(1/25,000)

様式-1 (土)
土砂災害警戒区域・土砂災害特別警戒区域 位置図

自然現象の種類	土石流
溪流番号	361-1291
溪流名	花山谷
所在地	東温市上林

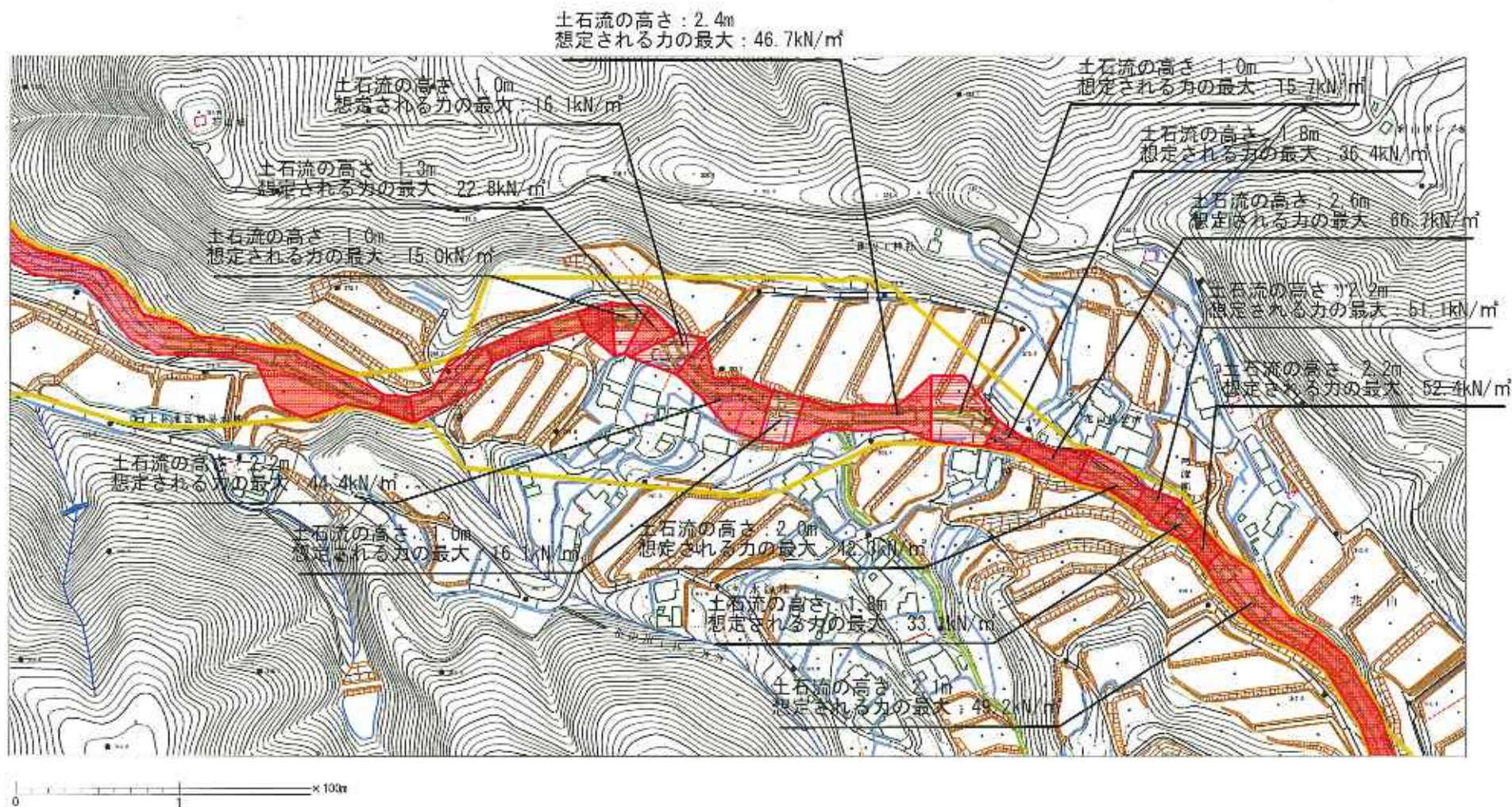
この地図は、国土地理院長の承認を得て、同院発行の電子地形図25000及び電子地形図20万を複製したものである。(承認番号 平30四複、第9号)

土砂災害警戒区域等の指定の公示に係る図書（その2）



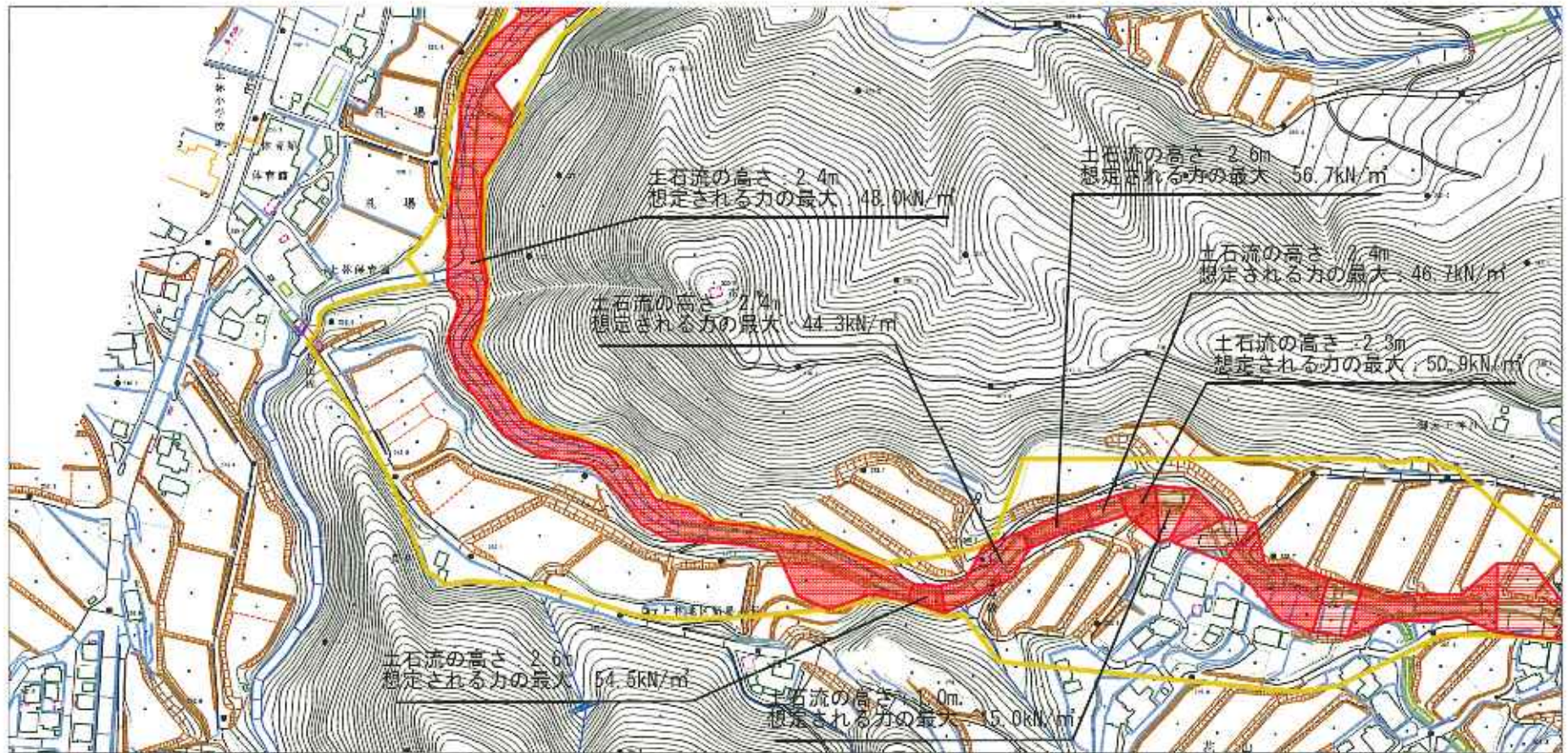
様式-2 (土) 土砂災害警戒区域・土砂災害特別警戒区域 区域図	土砂災害警戒区域の指定に係る告示の図 土砂災害警戒区域の指定に係る告示の図 土砂災害警戒区域の指定に係る告示の図 土砂災害警戒区域の指定に係る告示の図	土砂災害警戒区域の指定に係る告示の図 土砂災害警戒区域の指定に係る告示の図 土砂災害警戒区域の指定に係る告示の図 土砂災害警戒区域の指定に係る告示の図	N 縮尺 1:2,500	自然現象 の種類 土石流	深流番号 361-1291
	告示番号 告示年月日	未指定	深流名 花山幹	所在地 東温市上林	

土石災害警戒区域等の指定の公示に係る図書（その2）



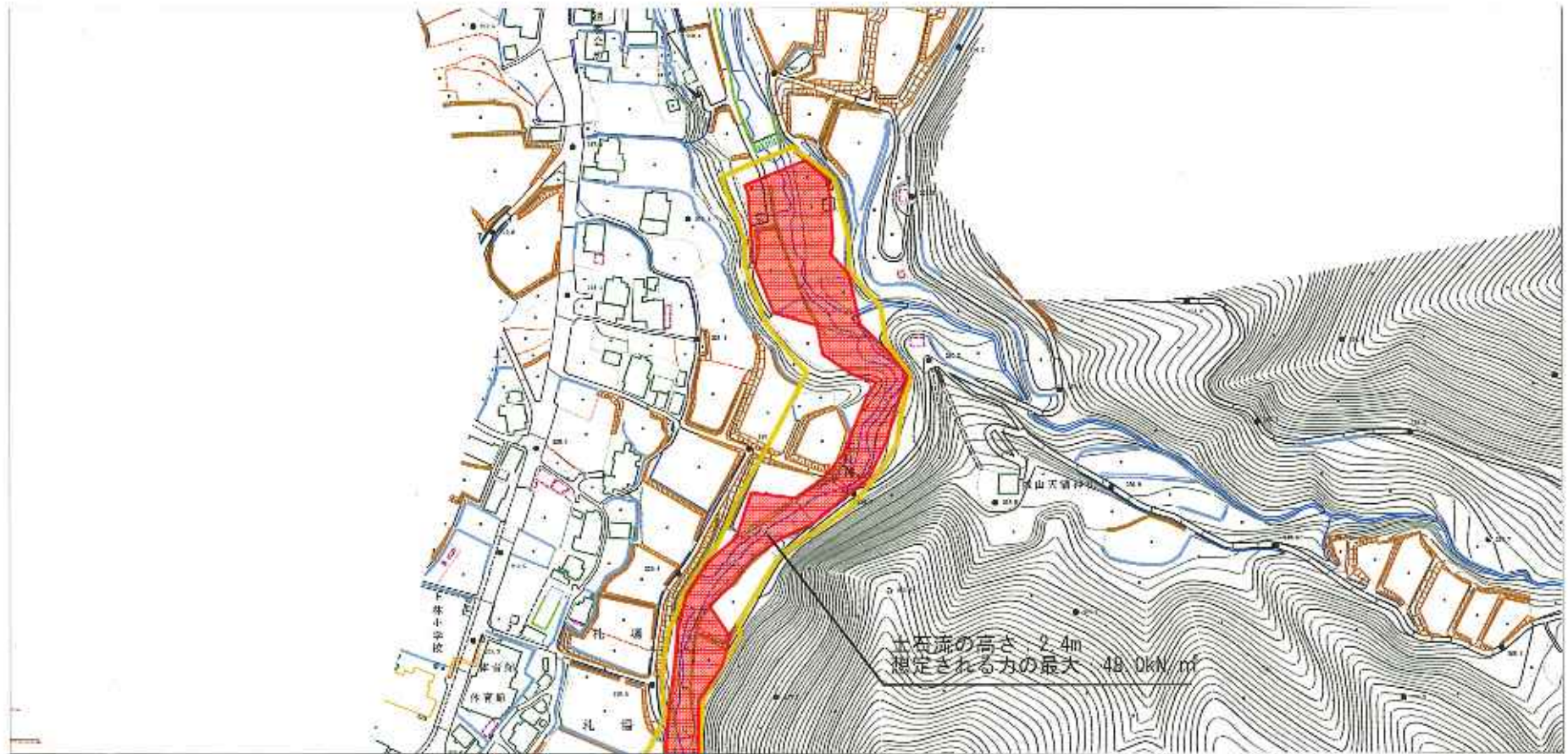
様式-2（土） 土石災害警戒区域・土石災害特別警戒区域 区域図	1. 国土交通省国土院の告示による指定区域 2. 国土交通省国土院の告示による指定区域 3. 国土交通省国土院の告示による指定区域 4. 国土交通省国土院の告示による指定区域 5. 国土交通省国土院の告示による指定区域	1. 国土交通省国土院の告示による指定区域 2. 国土交通省国土院の告示による指定区域 3. 国土交通省国土院の告示による指定区域 4. 国土交通省国土院の告示による指定区域 5. 国土交通省国土院の告示による指定区域	縮尺 1:2,500	自然現象 の種類 土石流	深流番号 361-1291
				告示番号 未指定	深流名 花山谷
				告示年月日	所在地 東温市上林

土砂災害警戒区域等の指定の公示に係る図書（その2）



<p>様式-2 (土)</p>	<p>土砂災害警戒区域等の指定の公示に係る図書</p>		<p>N 縮尺 1:2,500</p>	<p>自然現象 の種類 土石流</p>	<p>溪流番号 361-1291</p>
<p>土砂災害警戒区域・土砂災害特別警戒区域 区域図</p>	<p>土砂災害警戒区域は、土砂災害の 危険が大きいと認められる区域、土砂災害の 危険が大きいと認められる区域、土砂災害の 危険が大きいと認められる区域、土砂災害の 危険が大きいと認められる区域</p>		<p>告示番号</p>	<p>未指定</p>	<p>溪流名 花山谷</p>
	<p>告示年月日</p>				<p>所在地 栗田市上林</p>

土石災害警戒区域等の指定の公示に係る図書（その2）



0 10000 × 10000

様式-2 (土) 土石災害警戒区域・土石災害特別警戒区域 区域図	土石災害警戒区域 土石災害特別警戒区域	土石災害警戒区域 土石災害特別警戒区域	自然現象 の種類 土石流	溪流番号 361-1291
	告示番号 未指定	告示年月日	溪流名 花山谷	所在地 東温市上林