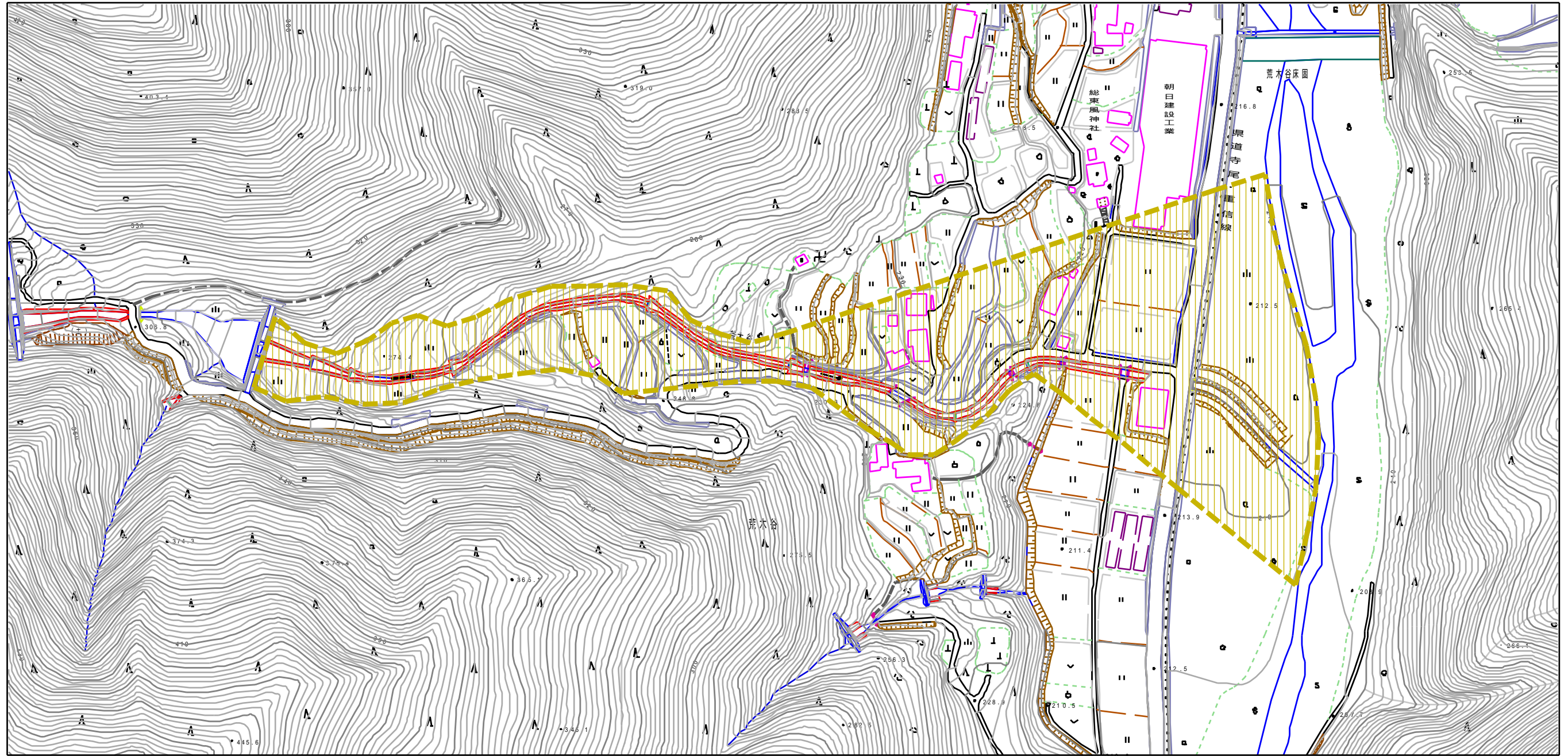
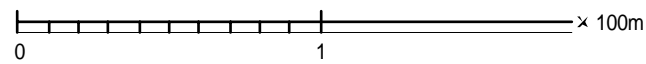


土砂災害警戒区域等の指定の公示に係る図書 (その2)



421.6



様式 - 2 (土) 土砂災害警戒区域・土砂災害特別警戒区域 区域図	土砂災害防止法施行令第二条の基準に該当する区域 (土砂災害警戒区域)		自然現象 の種類 土石流	溪流番号 361-10	
	土砂災害防止 法施行令第三 条の基準に該 当する区域 (土砂災害特別 警戒区域)			告示番号 愛媛県告示第548号	溪流名 荒木谷
	その他の区域			告示年月日 平成19年3月27日	所在地 東温市山之内荒木谷
			縮尺 1:2,500		