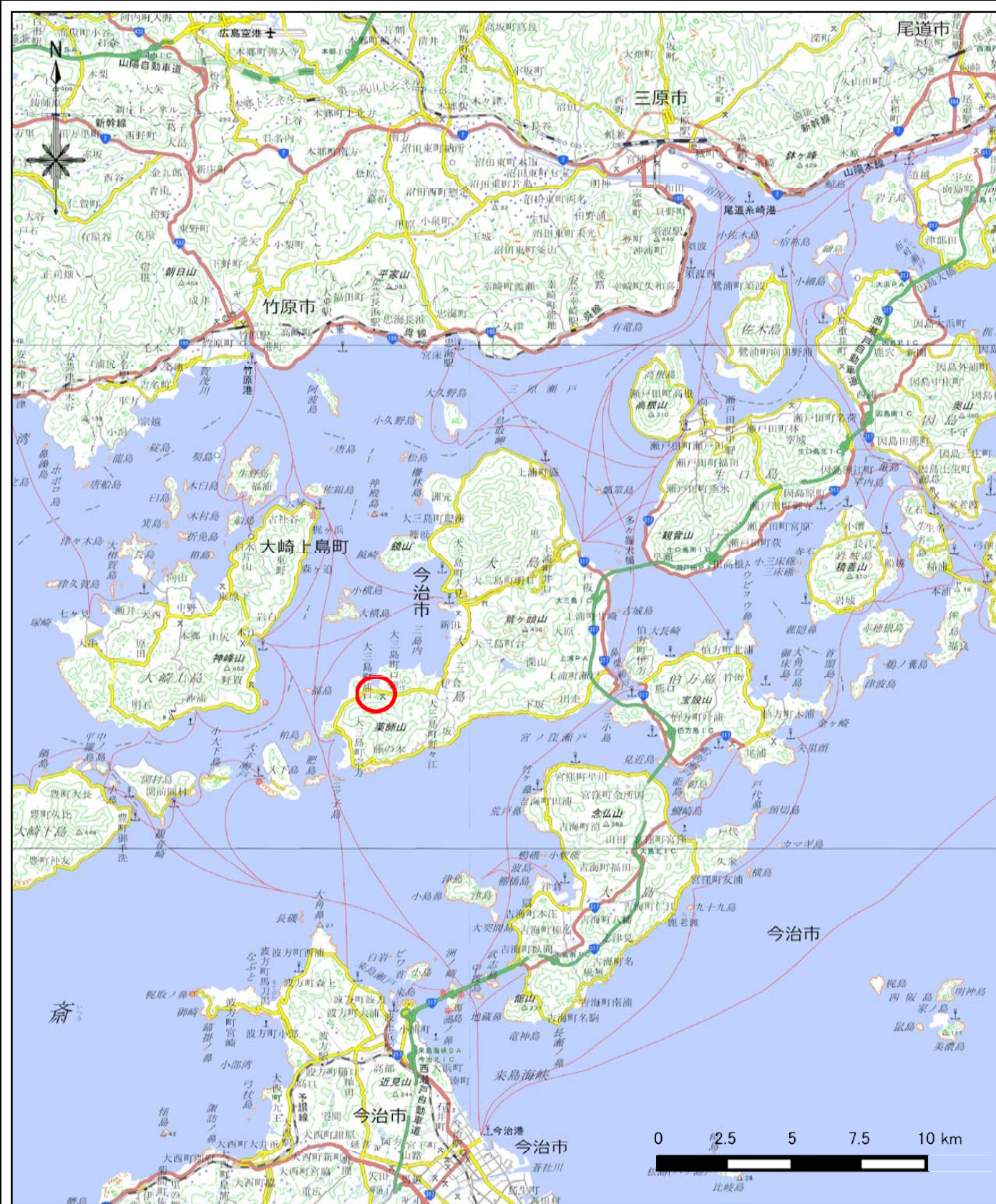
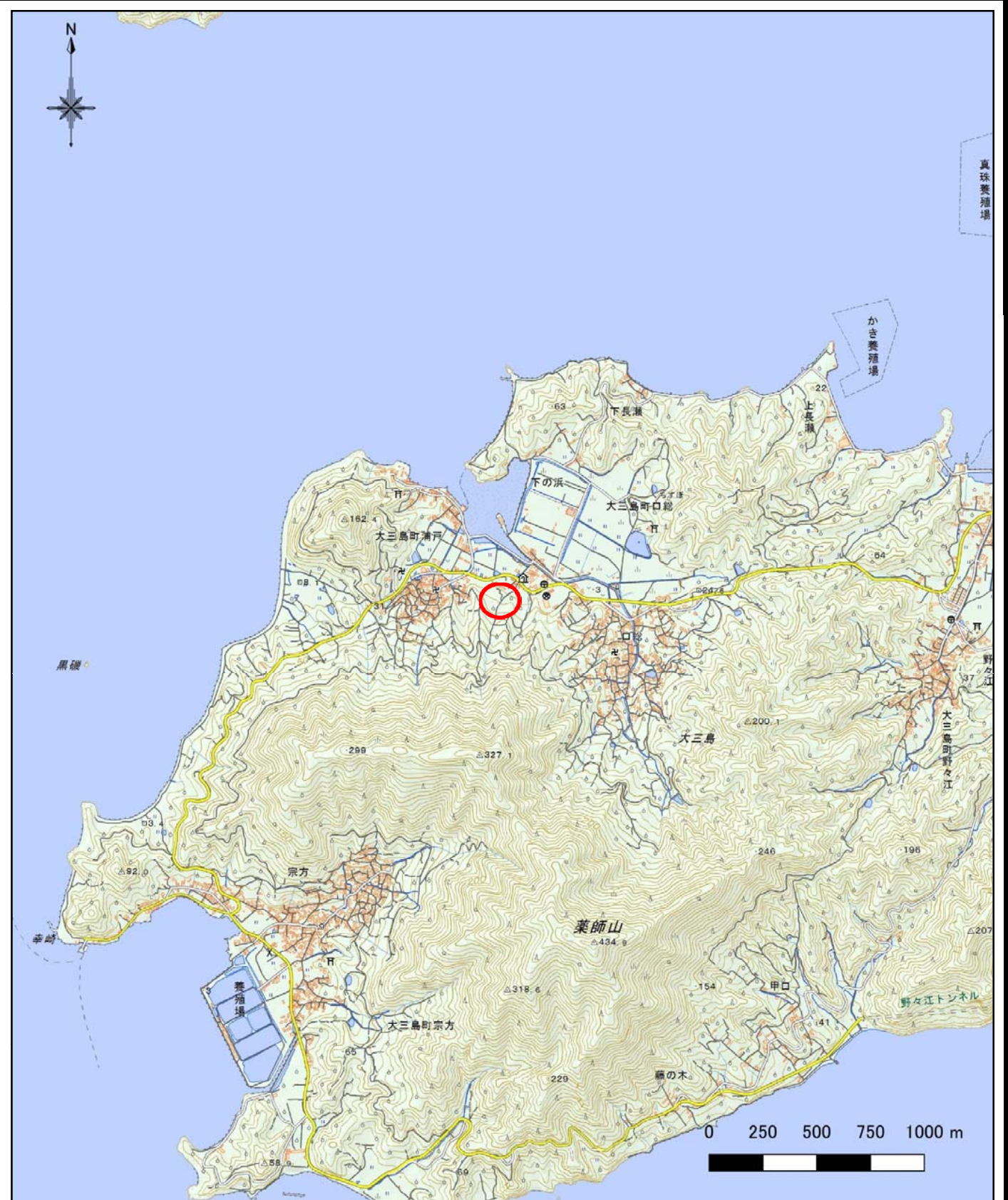


土砂災害警戒区域等の指定の公示に係る図書（その1）



(1/200,000)



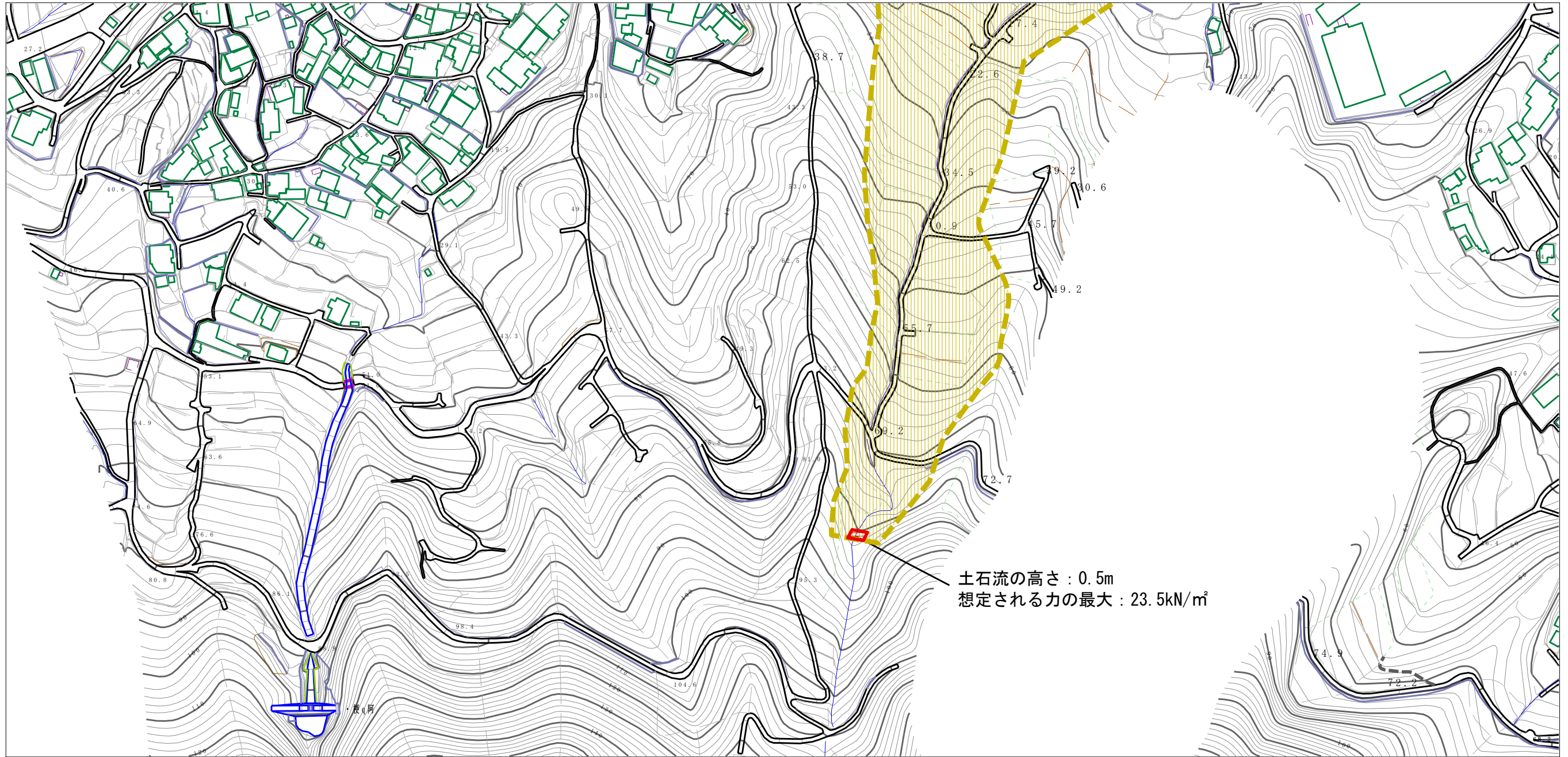
(1/25,000)

様式-1 (土)
土砂災害警戒区域・土砂災害特別警戒区域 位置図

自然現象の種類	土石流
溪流番号	354-1539
溪流名	東浦戸川
所在地	今治市大三島町浦戸

この地図は、国土地理院長の承認を得て、同院発行の電子地形図25000及び電子地形図20万を複製したものである。（承認番号 平28情複、 第158号）

土砂災害警戒区域等の指定の公示に係る図書（その2）

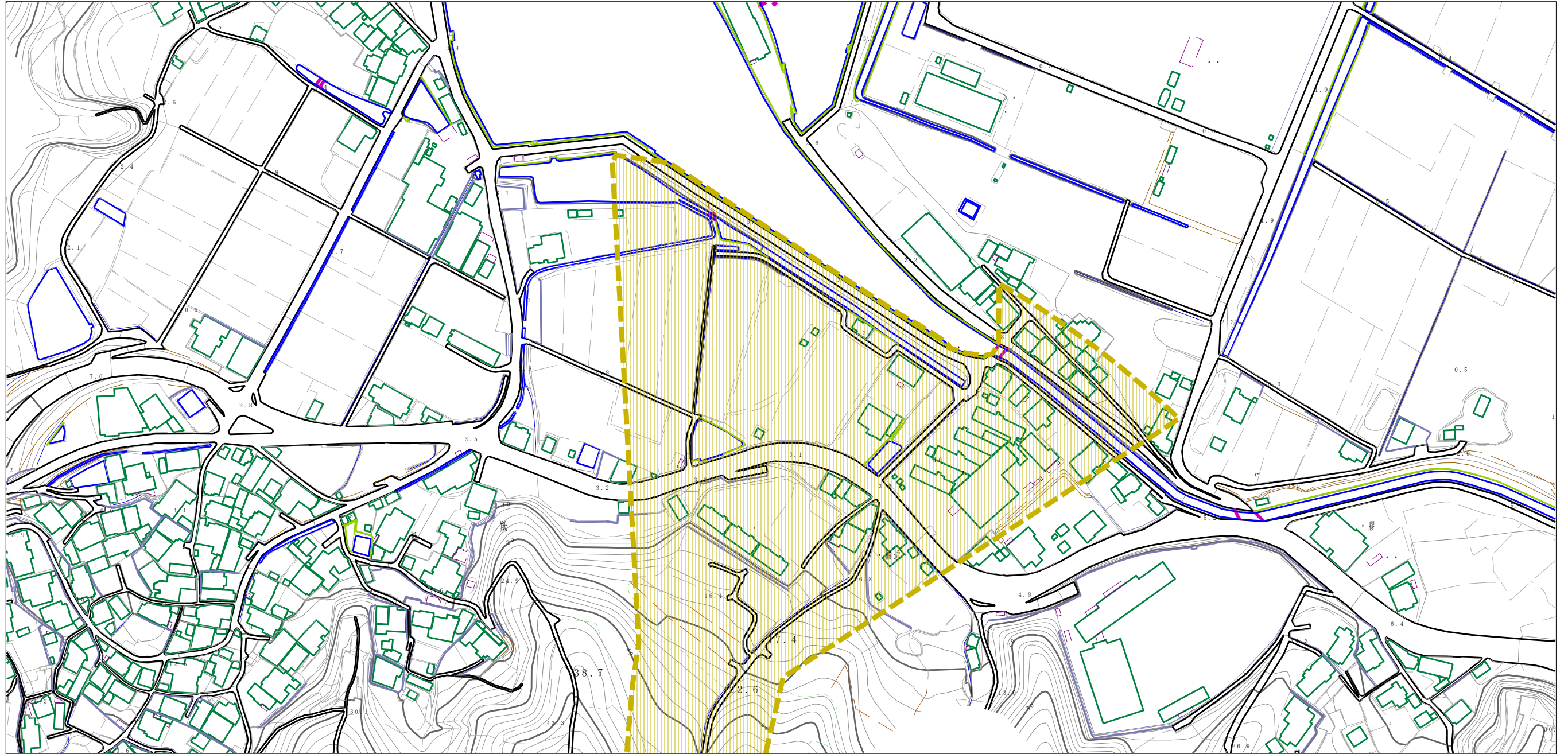


土石流の高さ：0.5m
 想定される力の最大：23.5kN/m²



様式-2 (土) 土砂災害警戒区域・土砂災害特別警戒区域 区域図	土砂災害防止法施行令第二条の基準に該当する区域		N 縮尺 1:2,500	自然現象の種類	土石流	溪流番号	354-1539
	土砂災害防止法施行令第三条の基準に該当する区域			告示番号	愛媛県告示第784号	溪流名	東浦戸川
	それ以外の区域			告示年月日	平成29年6月30日	所在地	今治市大三島町浦戸

土砂災害警戒区域等の指定の公示に係る図書（その2）



0 1 × 100m

様式-2 (土)

土砂災害警戒区域・土砂災害特別警戒区域
区域図

土砂災害防止法施行令第二条の基準に該当する区域



自然現象
の種類

土石流

溪流番号 354-1539

土砂災害防止
法施行令第三
条の基準に該
当する区域

土石流の高さが1mを超える場合、土石等の
移動による力が50kN/m²を超える区域



縮尺
1:2,500

告示番号

愛媛県告示第784号

溪流名 東浦戸川

土石流の高さが1mを超える場合、土石等の
移動による力が50kN/m²以下の区域



告示年月日

平成29年6月30日

所在地 今治市大三島町浦戸

それ以外の区域