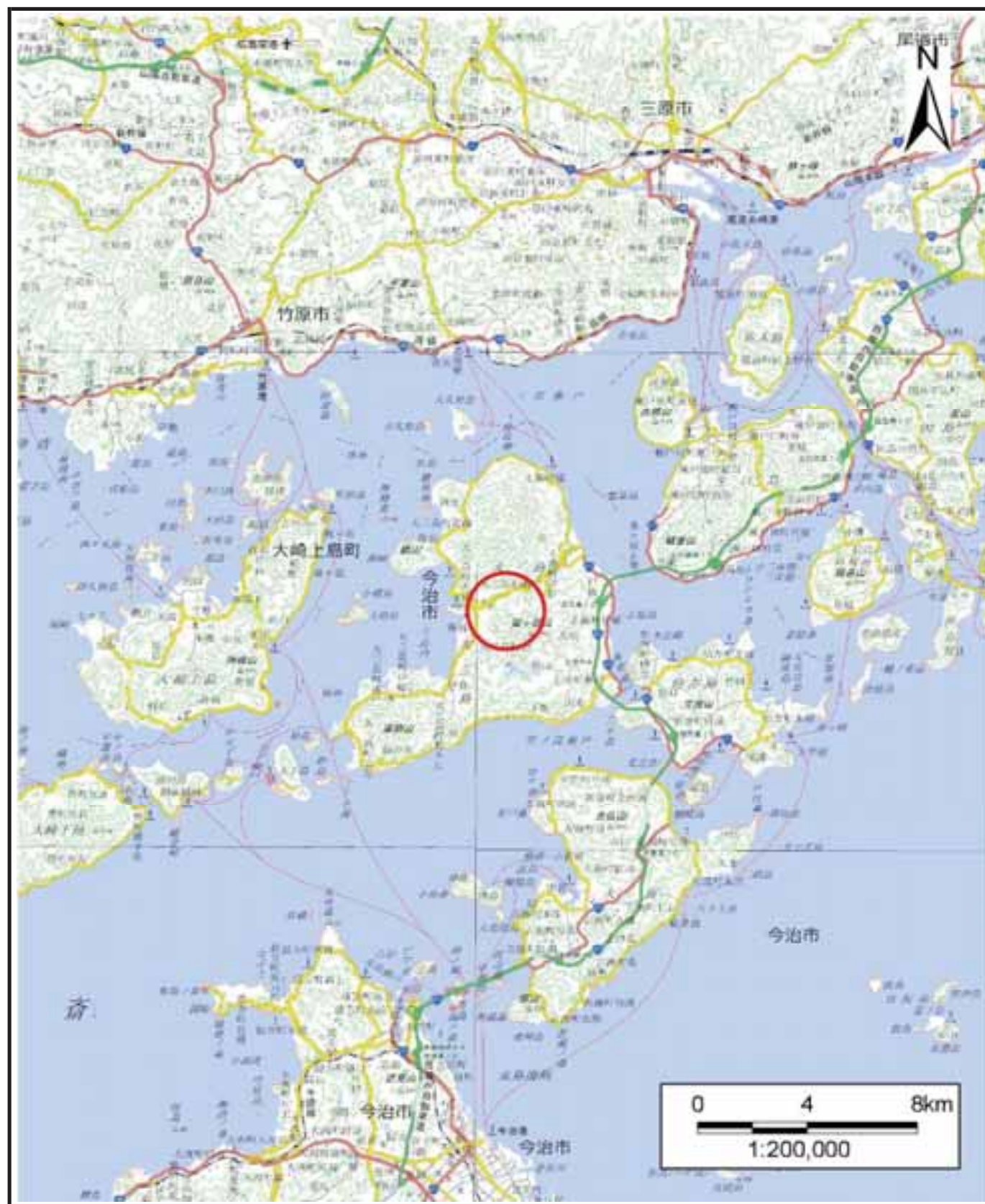
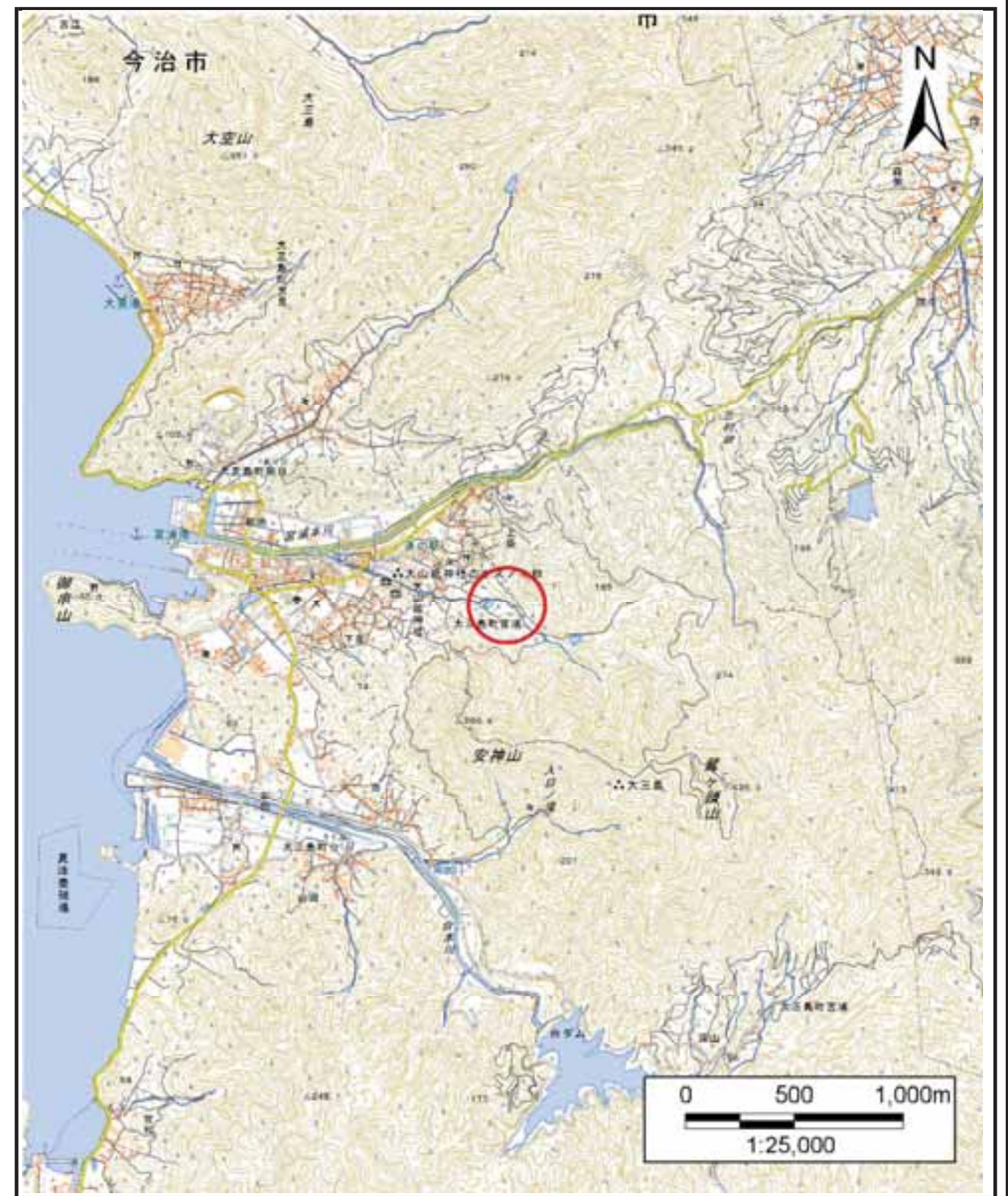


土砂災害警戒区域等の指定の公示に係る図書（その1）



(1/200,000)



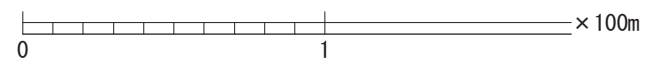
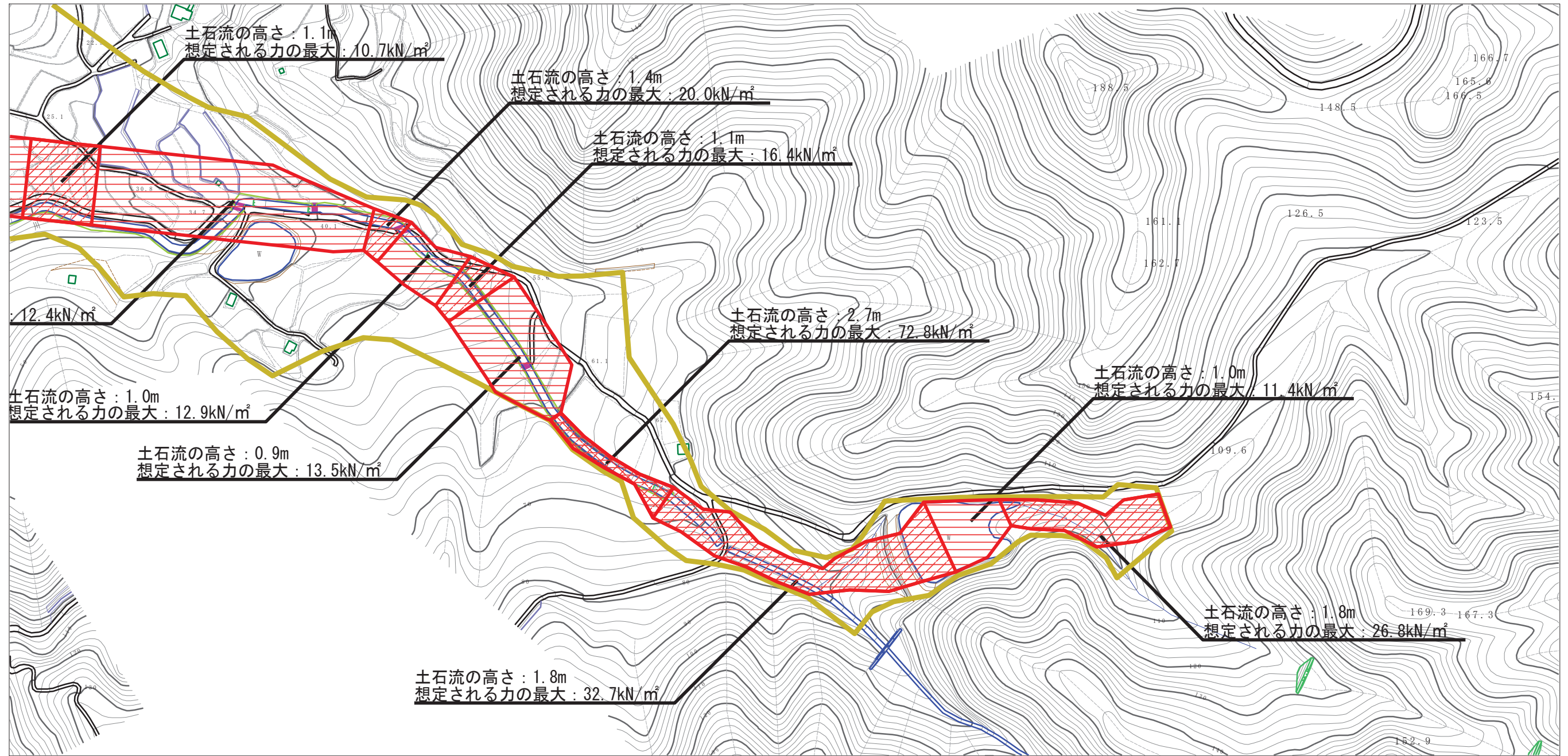
(1/25,000)

様式-1 (土)
土砂災害警戒区域・土砂災害特別警戒区域 位置図

自然現象の種類	土石流
溪流番号	1354-1508-1
溪流名	明治川
所在地	今治市大三島町上条

この地図は、国土地理院長の承認を得て、同院発行の電子地形図25000及び電子地形図20万を複製したものである。（承認番号 平29情複、 第1182号）

土砂災害警戒区域等の指定の公示に係る図書（その2）

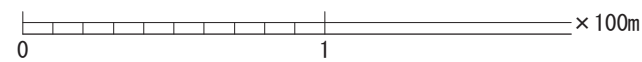
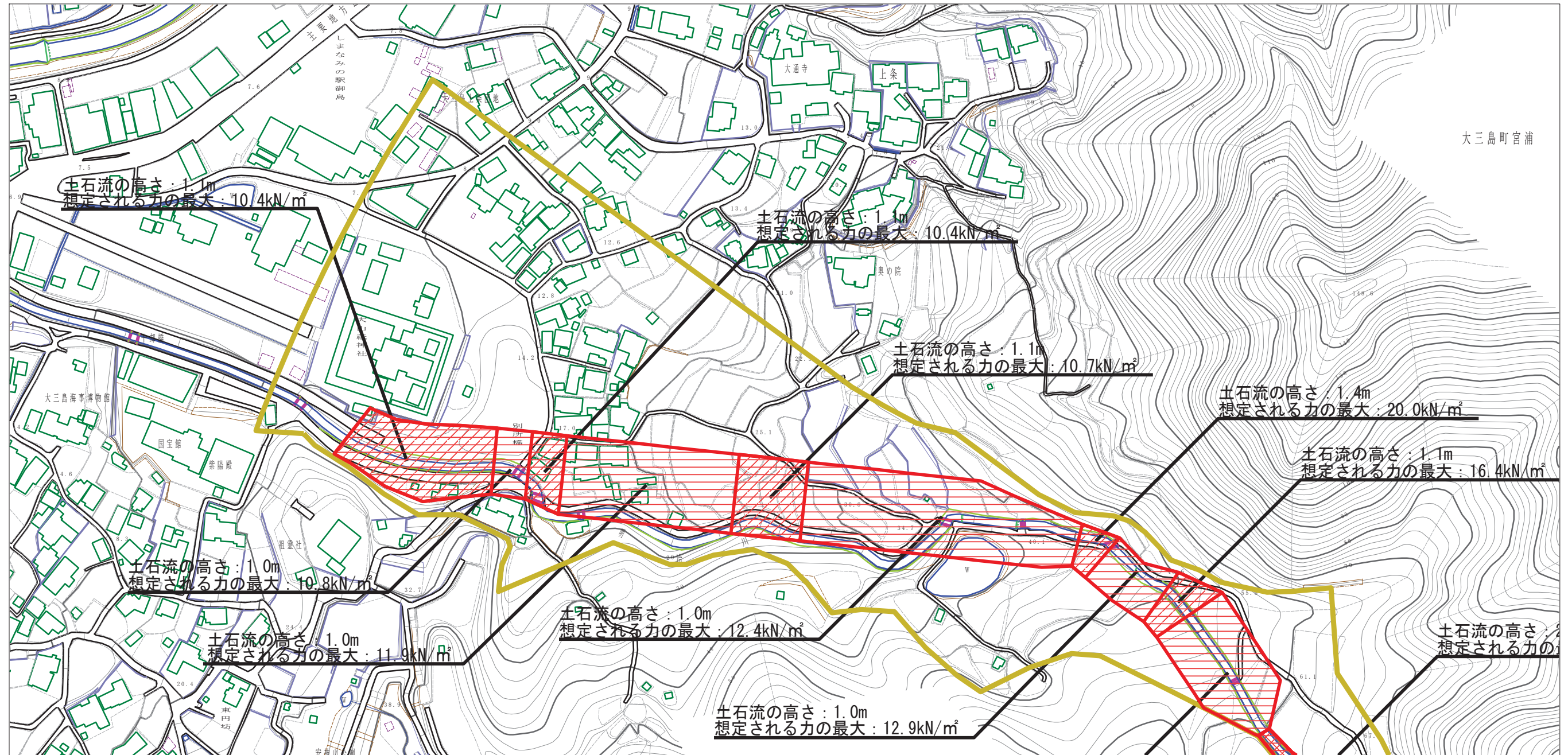


様式-2 (土) 土砂災害警戒区域・土砂災害特別警戒区域 区域図	土砂災害防止法施行令第二条の基準に該当する区域		自然現象 の種類 土石流	溪流番号 I354-1508-1
	土砂災害防止法施行令第三条の基準に該当する区域			告示番号 未指定
	土石流の高さが1mを超える場合、土石等の移動による力が50kN/m ² を超える区域		告示年月日 未指定	所在地 今治市大三島町上条
	土石流の高さが1mを超える場合、土石等の移動による力が50kN/m ² 以下の区域			
	その他の区域			



縮尺
1:2,500

土砂災害警戒区域等の指定の公示に係る図書（その2）



様式-2（土）

土砂災害警戒区域・土砂災害特別警戒区域
区域図

土砂災害防止法施行令第二条の基準に該当する区域

土石流の高さが1mを超える場合、土石等の
移動による力が50kN/m²を超える区域

土石流の高さが1mを超える場合、土石等の
移動による力が50kN/m²以下の区域

その他の区域



縮尺
1:2,500

自然現象
の種類

告示番号

告示年月日

土石流

未指定

溪流番号

溪流名

所在地

I354-1508-1

明治川

今治市大三島町上条