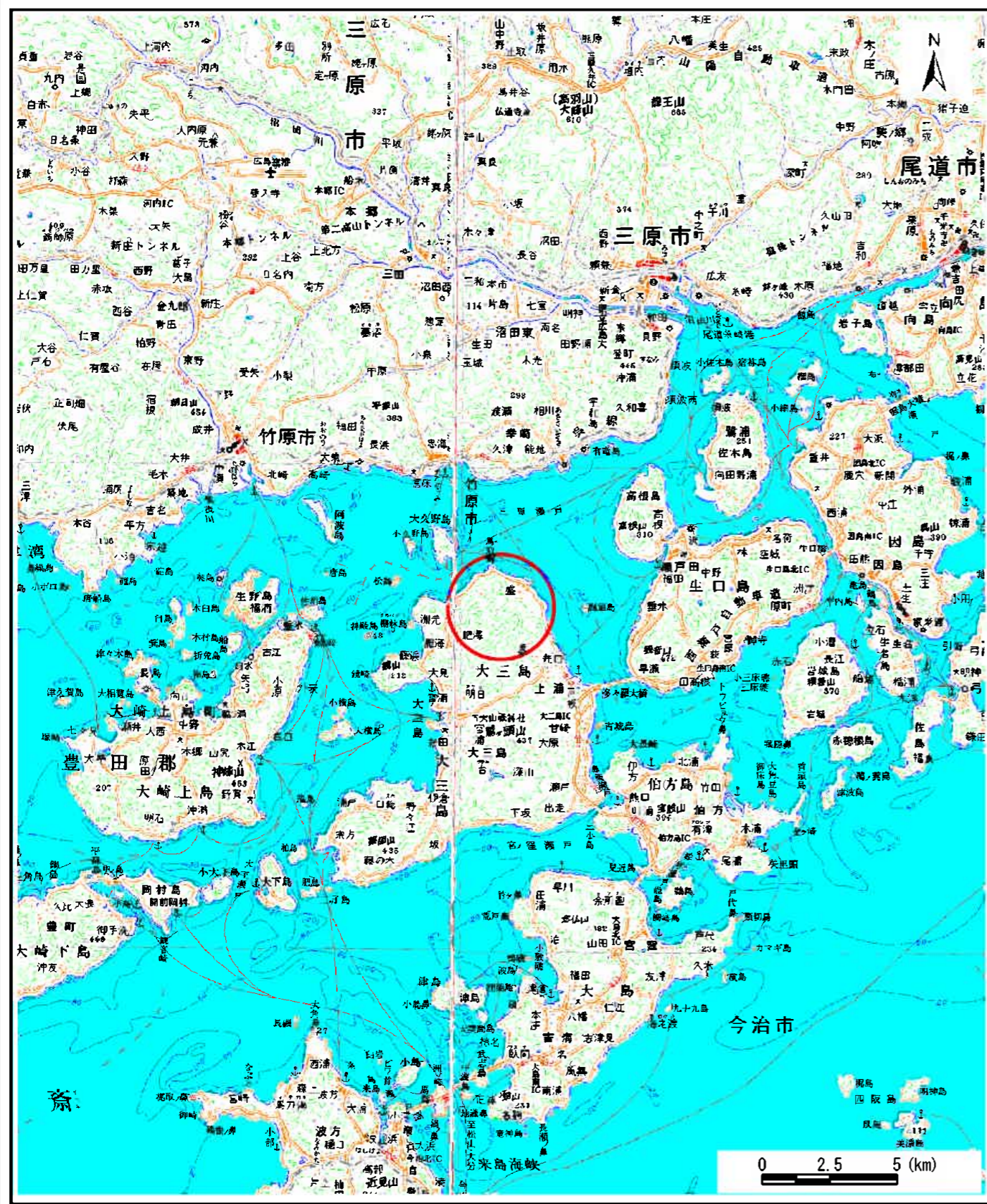
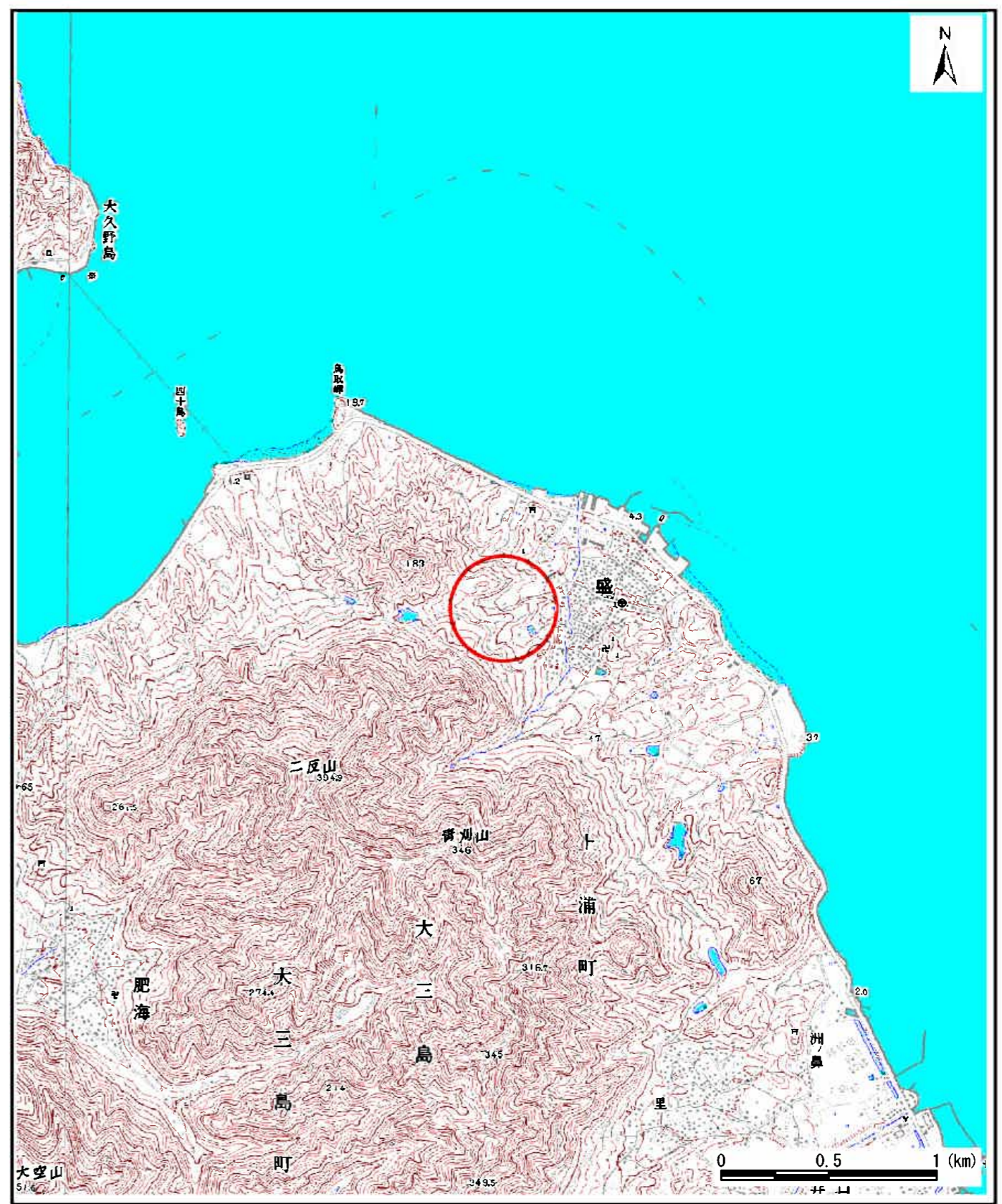


# 土砂災害警戒区域等の指定の公示に係る図書（その1）



(1/200,000)



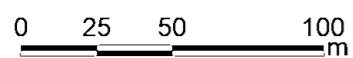
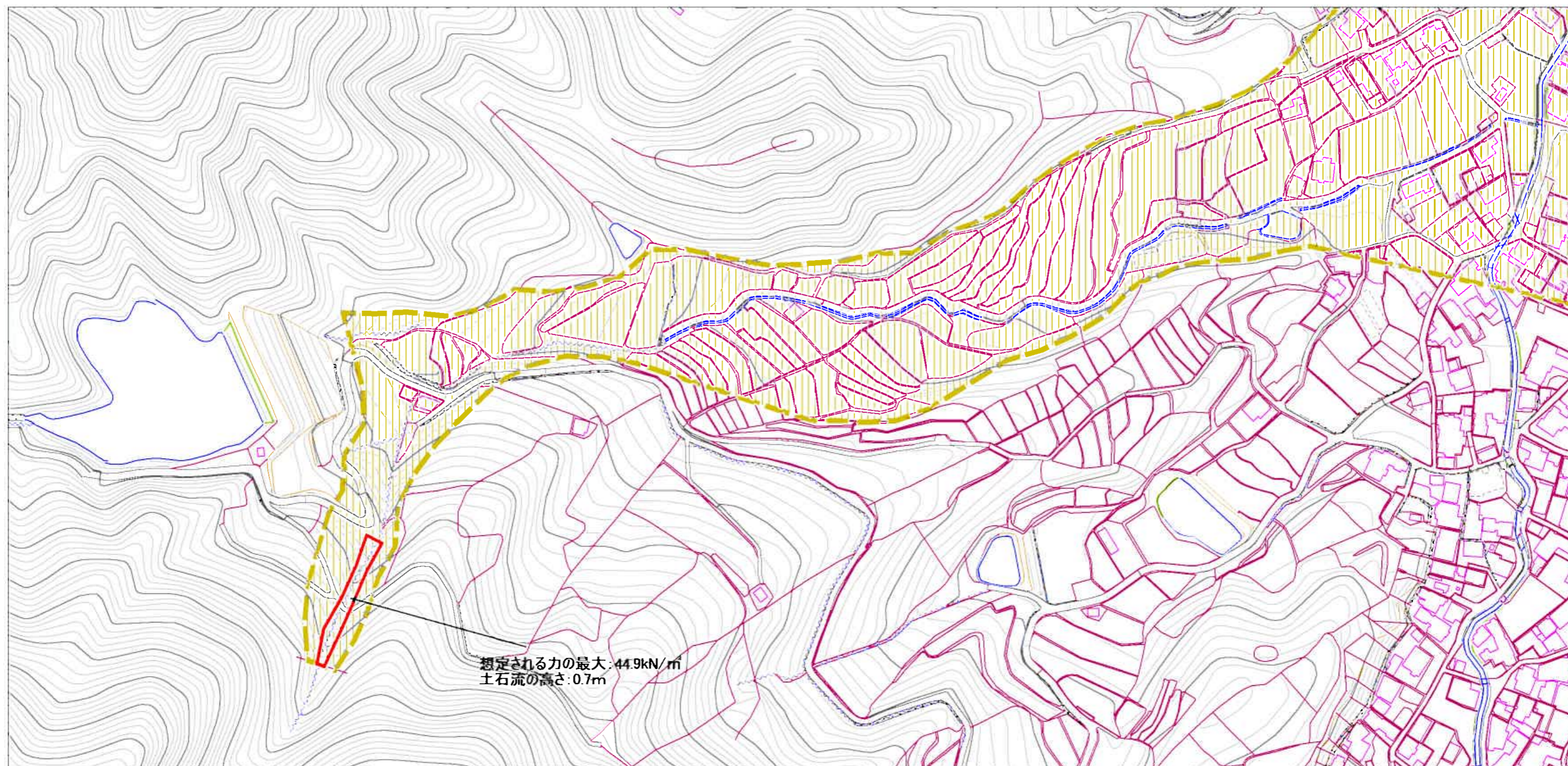
(1/25,000)

様式-1 (土) 土砂災害警戒区域・土砂災害特別警戒区域 位置図	自然現象の種類	土石流
	溪流番号	353-1496
	溪流名	田高田谷川
	所在地	今治市上浦町盛

自然現象の種類	土石流
溪流番号	353-1496
溪流名	田高田谷川
所在地	今治市上浦町盛

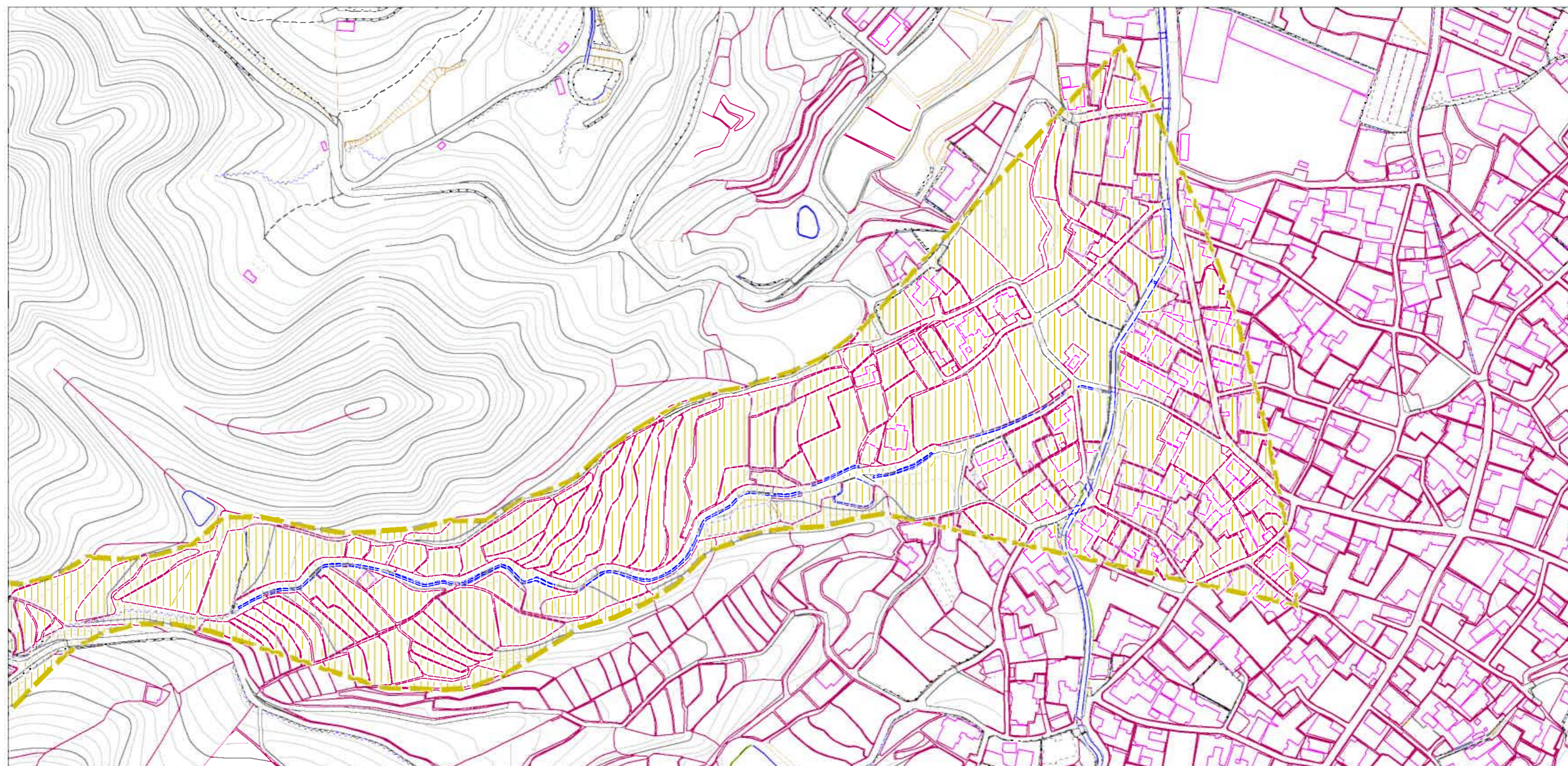
この地図は、国土地理院長の承認を得て、同院発行の数値地図200000（地図画像）及び数値地図25000（地図画像）を複製したものである。（承認番号 平26四複、第33号）

# 土砂災害警戒区域等の指定の公示に係る図書(その2)



様式-2(土) 土砂災害警戒区域・土砂災害特別警戒区域 区域図	土砂災害防止法施行令第2条の基準に該当する区域 (土砂災害警戒区域)		N  縮尺 1:2,500	自然現象 の種類	土石流	溪流番号	353-1496	
	土砂災害防止 法施行令第3 条の基準に該 当する区域 (土砂災害特別 警戒区域)	土石流の高さが1mを超える場合、土石等の 移動による力が50N/m <sup>2</sup> を超える区域			告示番号	愛媛県告示第330号	溪流名	田高田谷川
	その他の区域	土石流の高さが1mを超える場合、土石等の 移動による力が50N/m <sup>2</sup> を超えない区域			告示年月日	平成27年3月24日	所在地	今治市上浦町盛

# 土砂災害警戒区域等の指定の公示に係る図書(その2)



0 25 50 100  
m

様式-2(土) 土砂災害警戒区域・土砂災害特別警戒区域 区域図	土砂災害防止法施行令第2条の基準に該当する区域 (土砂災害警戒区域)		N  縮尺 1:2,500	自然現象 の種類	土石流	溪流番号	353-1496
	土砂災害防止法施行令第3条の基準に該当する区域 (土砂災害特別警戒区域)			告示番号	愛媛県告示第330号	溪流名	田高田谷川
	その他の区域			告示年月日	平成27年3月24日	所在地	今治市上浦町盛