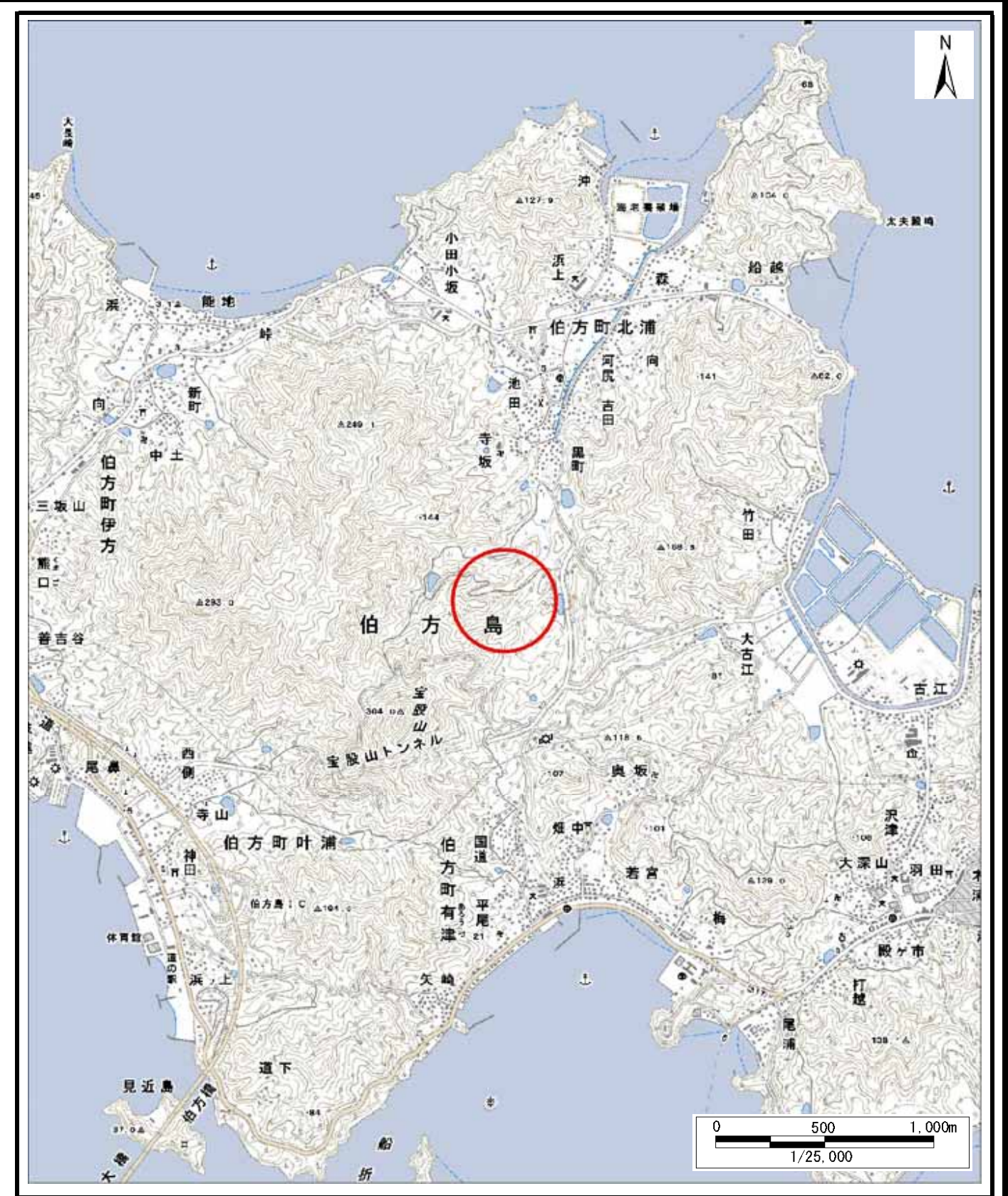


土砂災害警戒区域等の指定の公示に係る図書（その1）



(1/200,000)



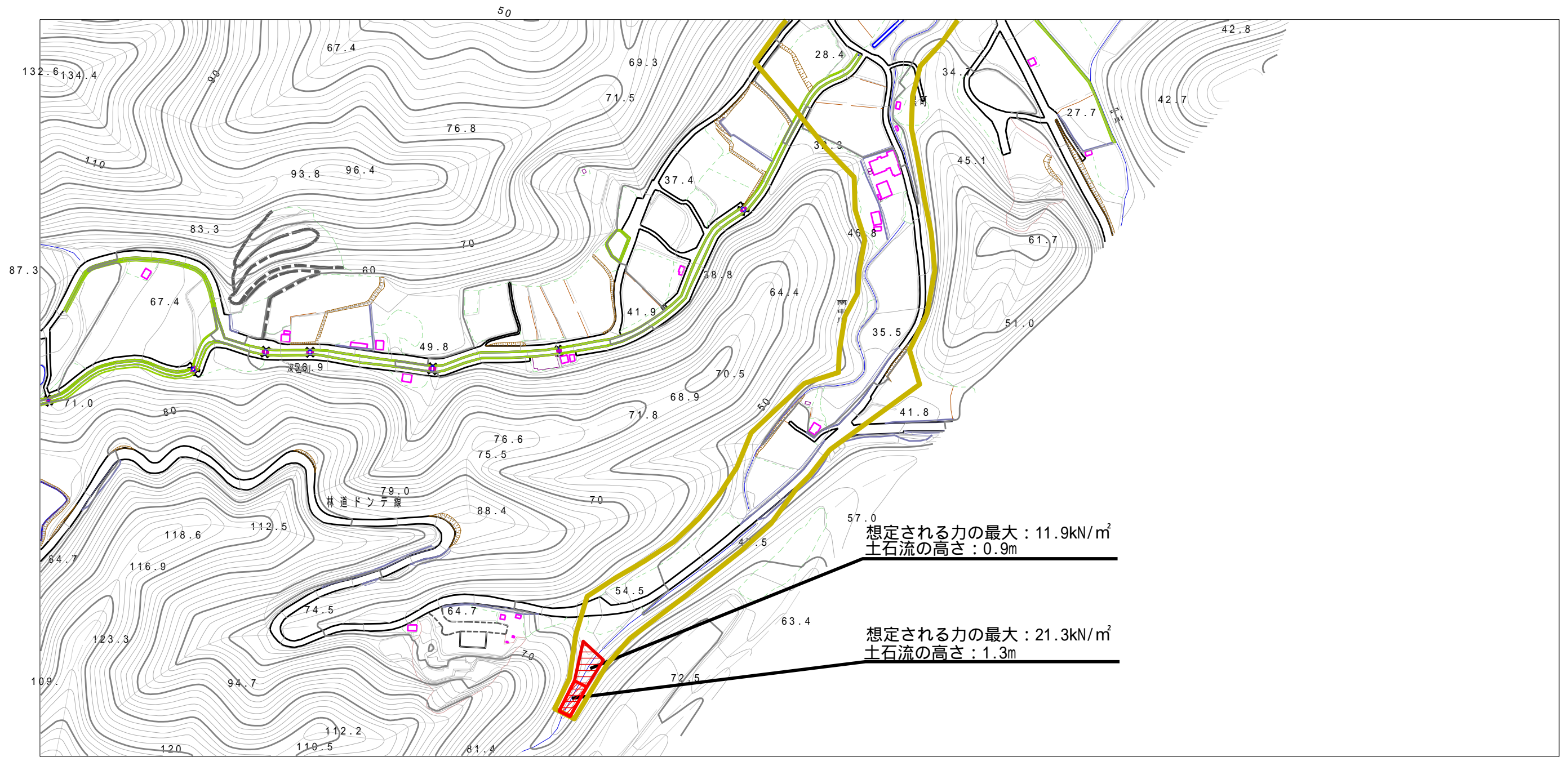
(1/25,000)

様式 - 1 (土)
土砂災害警戒区域・土砂災害特別警戒区域 位置図

自然現象の種類	土石流
渓流番号	348-1390-1
渓流名	南中川
所在地	今治市伯方町北浦

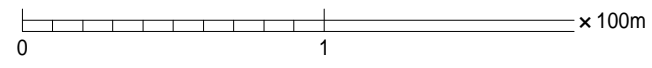
この地図は、国土地理院長の承認を得て、同院発行の数値地図20000(地図画像)及び数値地図25000(地図画像)を複製したものである。(承認番号 平26四複、第35号)

土砂災害警戒区域等の指定の公示に係る図書 (その2)



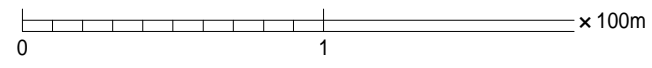
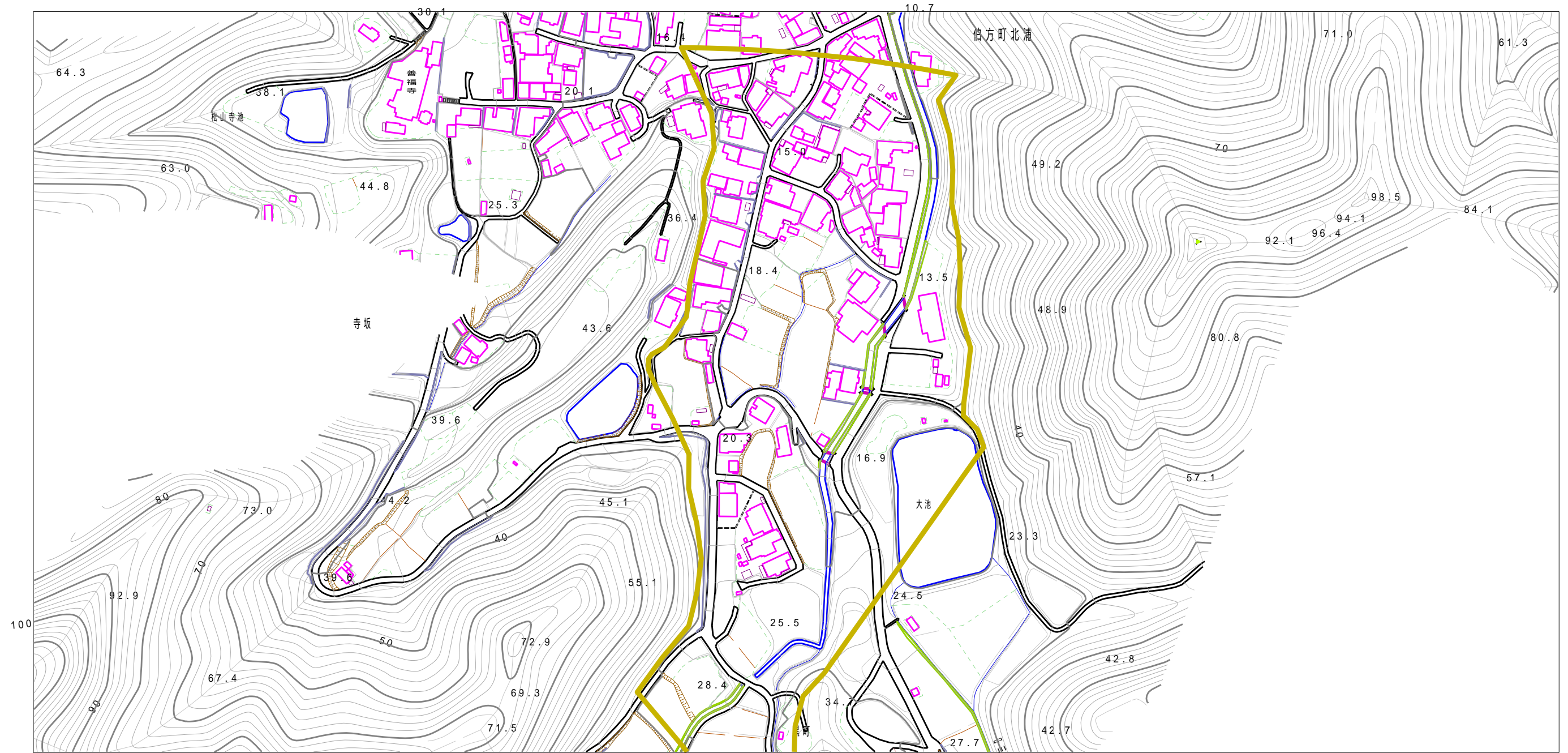
想定される力の最大 : 11.9kN/m²
土石流の高さ : 0.9m

想定される力の最大 : 21.3kN/m²
土石流の高さ : 1.3m



様式 - 2 (土) 土砂災害警戒区域・土砂災害特別警戒区域 区域図	土砂災害防止法施行令第2条の基準に該当する区域		N 縮尺 1:2,500	自然現象の種類	土石流	溪流番号	348-1390-1
	土砂災害防止法施行令第3条の基準に該当する区域			告示番号	愛媛県告示第330号	溪流名	南中川
	それ以外の区域			告示年月日	平成27年3月24日	所在地	今治市伯方町北浦

土砂災害警戒区域等の指定の公示に係る図書（その2）



様式 - 2 (土) 土砂災害警戒区域・土砂災害特別警戒区域 区域図	土砂災害防止法施行令第二条の基準に該当する区域		N 縮尺 1:2,500	自然現象 の種類	土石流	溪流番号	348-1390-1
	土砂災害防止法施行令第三条の基準に該当する区域			告示番号	愛媛県告示第330号	溪流名	南中川
	それ以外の区域			告示年月日	平成27年3月24日	所在地	今治市伯方町北浦