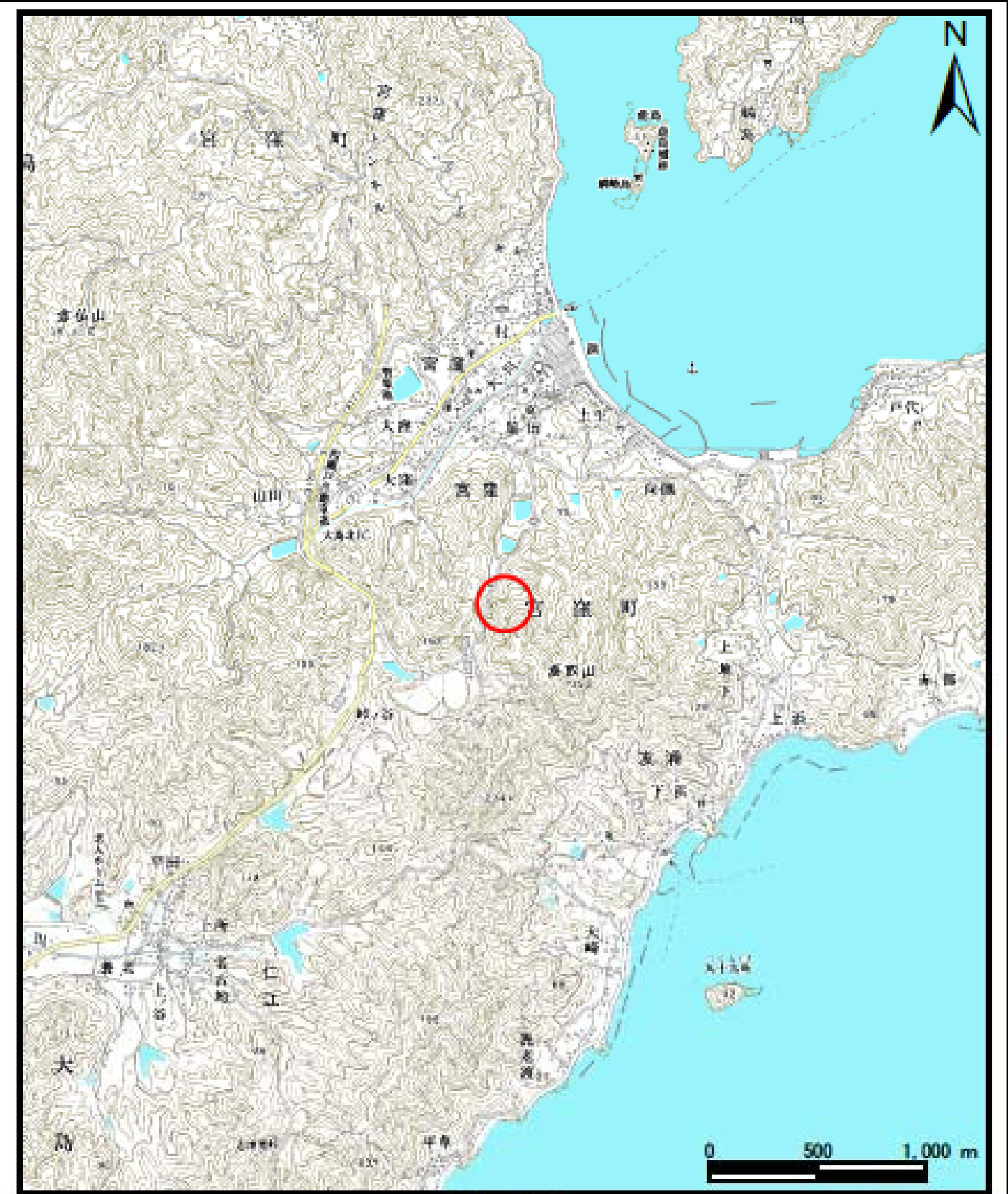


土砂災害警戒区域等の指定の公示に係る図書（その1）



(1/200,000)

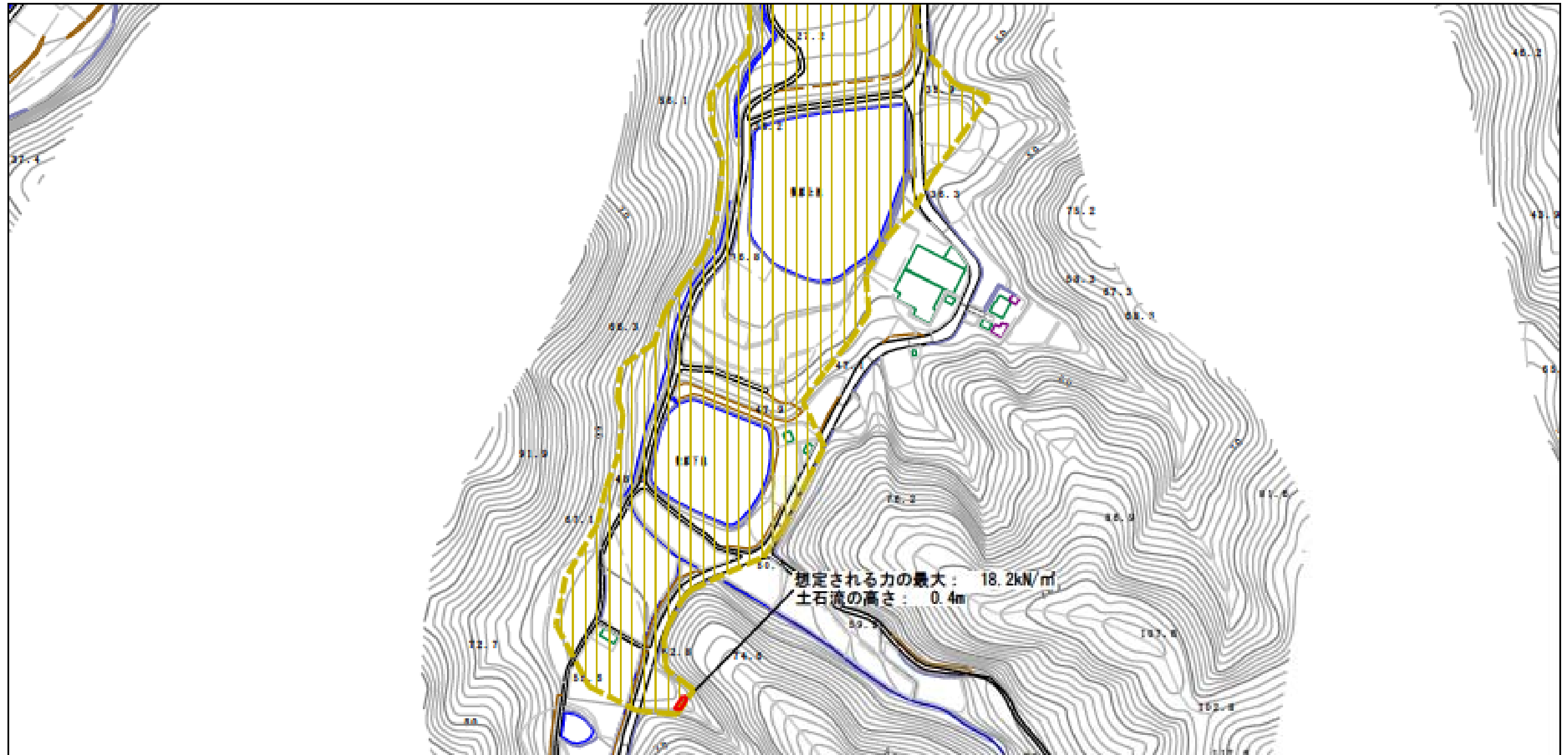


(1/25,000)

様式-1(土)  
土砂災害警戒区域・土砂災害特別警戒区域 位置図

自然現象の種類	土石流
溪流番号	347-1347-2
溪流名	数原上川
所在地	今治市宮窪町宮窪

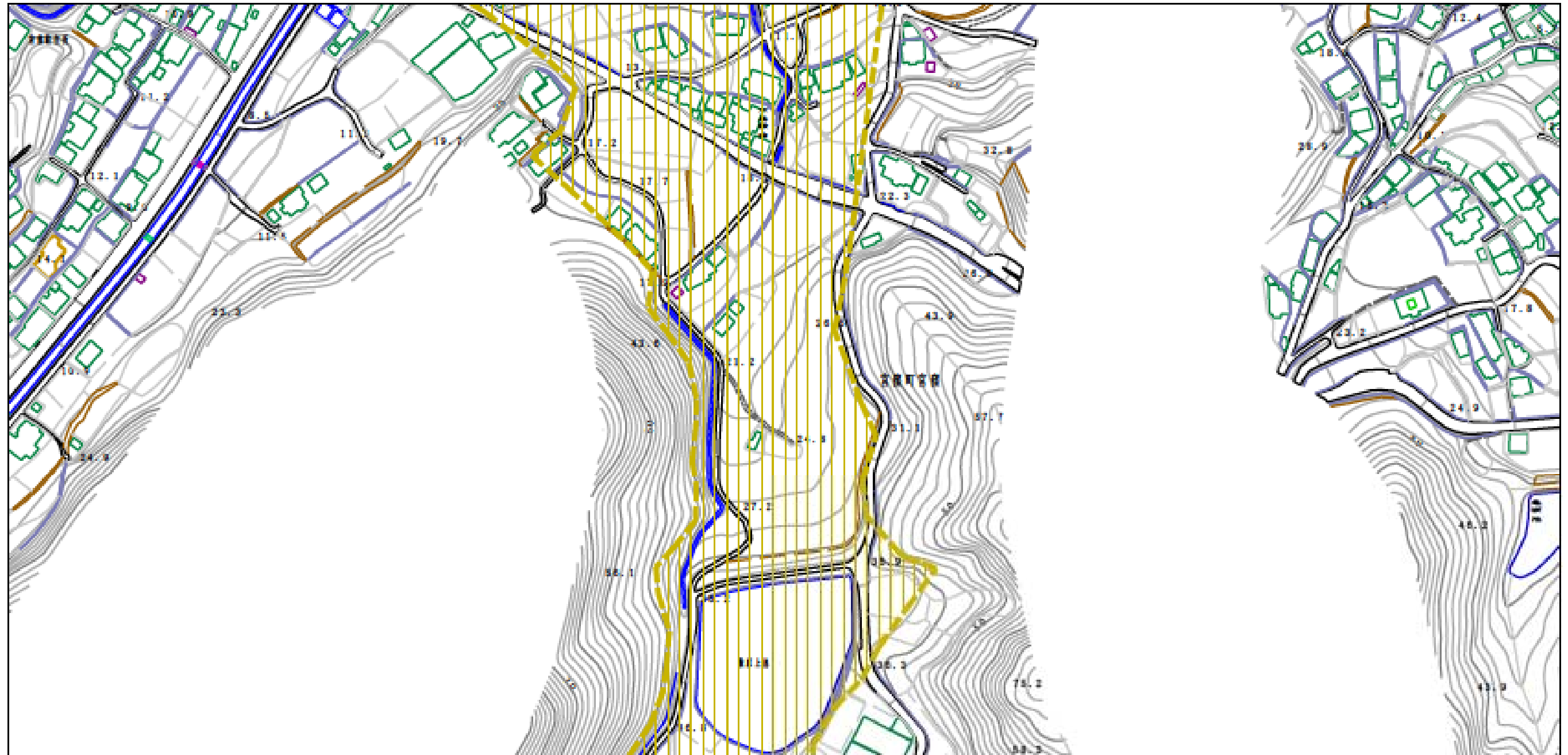
土砂災害警戒区域等の指定の公示に係る図書（その2）



0 100m

様式-2(土) 土砂災害警戒区域・土砂災害特別警戒区域 区域図	土砂災害警戒区域等指定の公示に係る図書		自然現象 の種類 土石流	溪流番号	347-1347-2		
	土砂災害警戒区域等指定の公示に係る図書			告示番号	愛媛県告示第983号	溪流名	数原上川
	土砂災害警戒区域等指定の公示に係る図書			告示年月日	平成27年7月31日	所在地	今治市宮窪町宮窪
	土砂災害警戒区域等指定の公示に係る図書		縮尺	1:2,500			

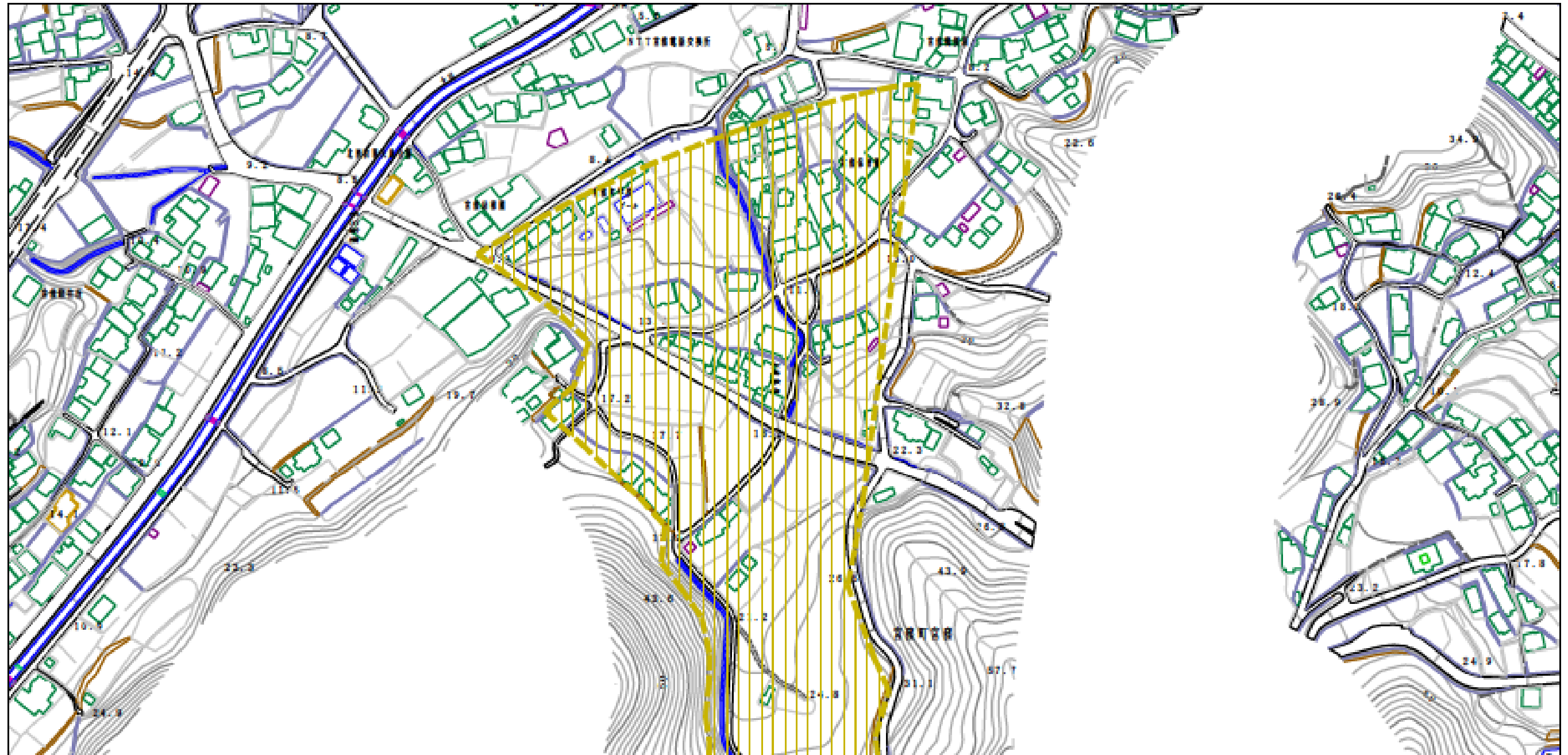
土砂災害警戒区域等の指定の公示に係る図書（その2）



0 100m

様式-2(土) 土砂災害警戒区域・土砂災害特別警戒区域 区域図	土砂災害特別警戒区域の指定に係る図		自然現象の種類 土石流	溪流番号	347-1347-2	
	土砂災害警戒区域の指定に係る図			告示番号	愛媛県告示第983号	
	土砂災害特別警戒区域の指定に係る図			告示年月日	平成27年7月31日	
	土砂災害警戒区域の指定に係る図		縮尺	1:2,500	所在地	今治市宮窪町宮窪

土砂災害警戒区域等の指定の公示に係る図書（その2）



0 100m

様式-2(土) 土砂災害警戒区域・土砂災害特別警戒区域 区域図	土砂災害警戒区域の指定に係る告示の区域		N 縮尺 1:2,500	自然現象 の種類	土石流	溪流番号	347-1347-2
	土砂災害特別警戒区域の指定に係る告示の区域			告示番号	愛媛県告示第983号	溪流名	数原上川
	土砂災害警戒区域以外の区域			告示年月日	平成27年7月31日	所在地	今治市宮窪町宮窪