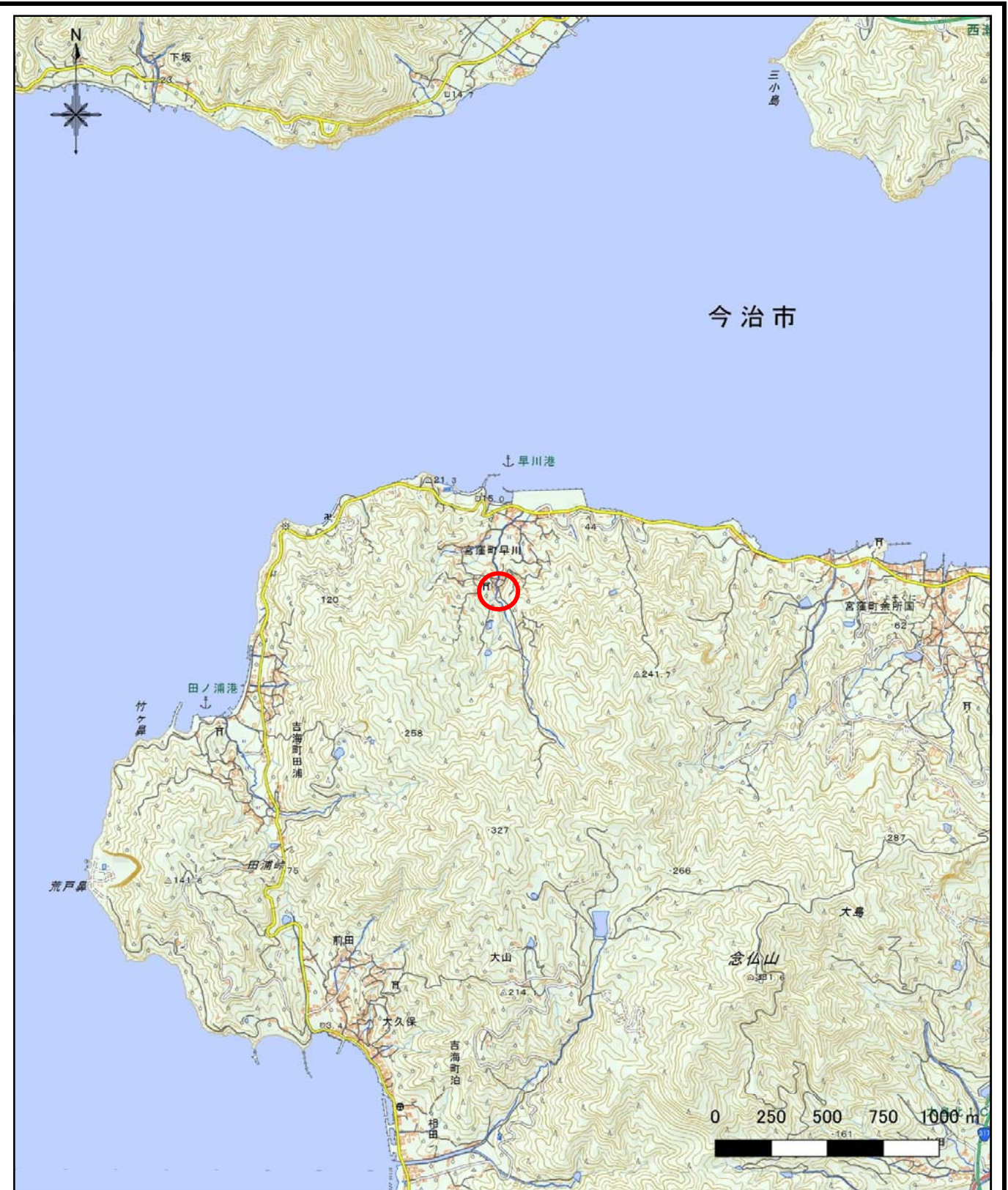


土砂災害警戒区域等の指定の公示に係る図書（その1）



(1/200,000)

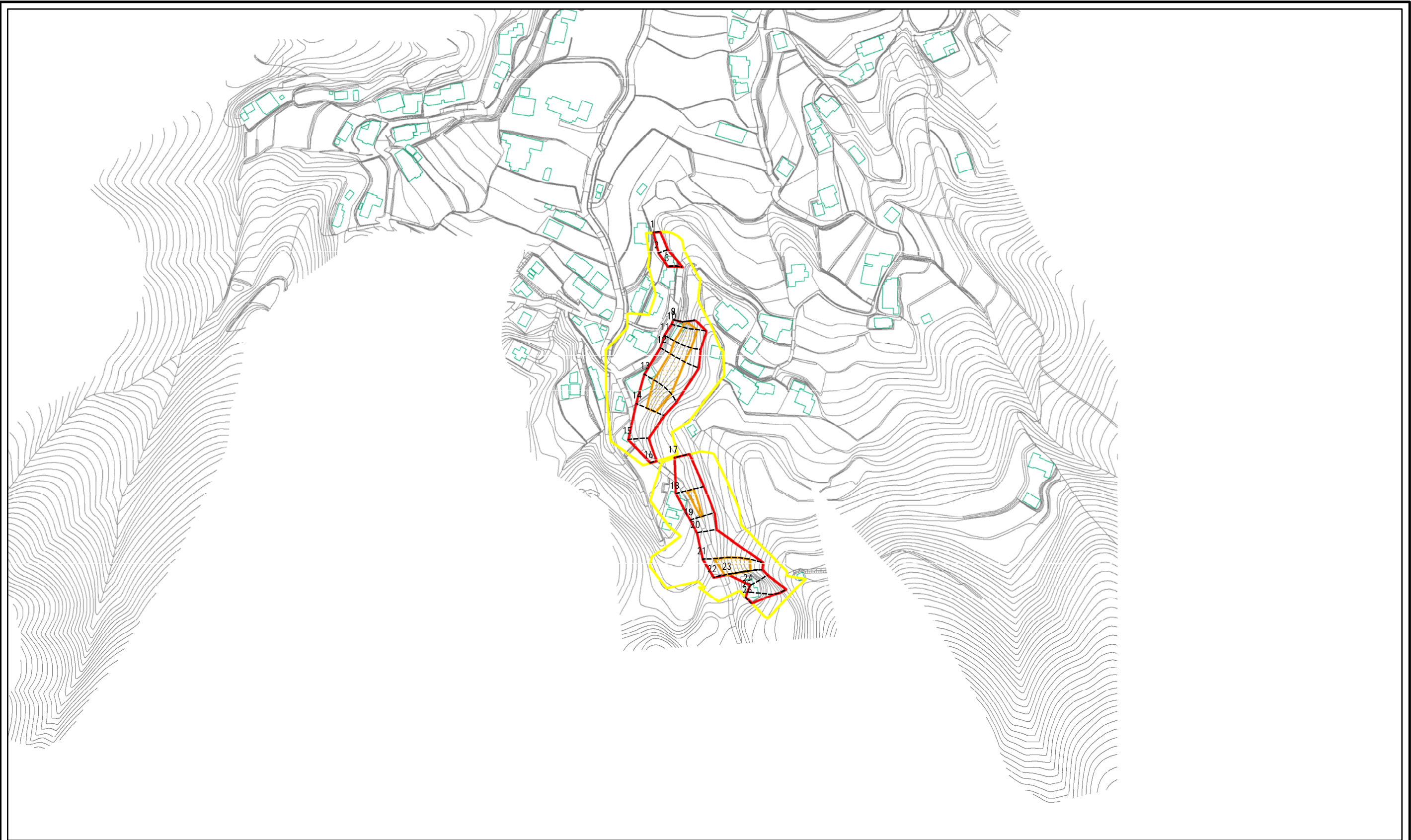


(1/25,000)

様式-1 (急) 土砂災害警戒区域・土砂災害特別警戒区域 位置図	自然現象の種類	急傾斜地の崩壊
	箇所番号	347-I-438(1)
	区域の名称	早川B
	所在地	今治市宮窪町早川

この地図は、国土地理院長の承諾を得て、同院発行の電子地形図25000及び電子地形図20万を複製したものである。（承認番号 平28情複、 第158号）

土砂災害警戒区域等の指定の公示に係る図書(その2)



0 25 50 100
m

図中の数字は横断測線番号を示す

様式-2(急) 土砂災害警戒区域・土砂災害特別警戒区域 区域図(その1)	土砂災害防止法施行令第二条の基準に該当する区域		N 縮尺 1:2,500	自然現象の種類	急傾斜地の崩壊	箇所番号	347-I-438(1)
	土砂災害防止法施行令第三条の基準に該当する区域			告示番号	愛媛県告示第784号	箇所名	早川B
	土砂等の(移動)高さが1m以下の場合、土砂等の移動による力が100kN/m ² を超える区域			告示年月日	平成29年6月30日	所在地	今治市宮窪町早川
	土砂等の堆積の高さが3mを超える区域						
	それ以外の区域						