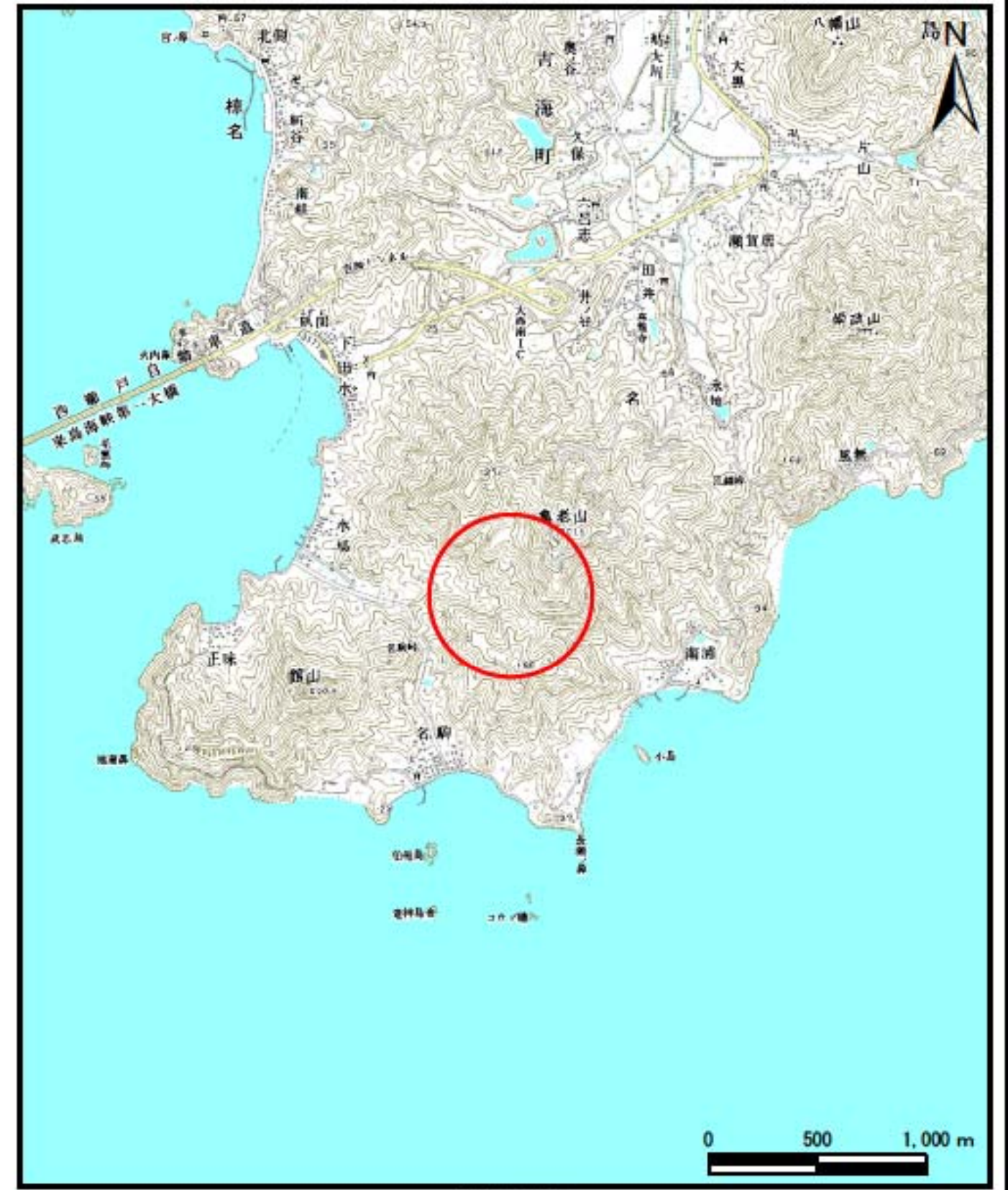


土砂災害警戒区域等の指定の公示に係る図書（その1）

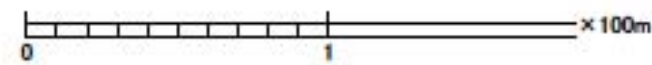
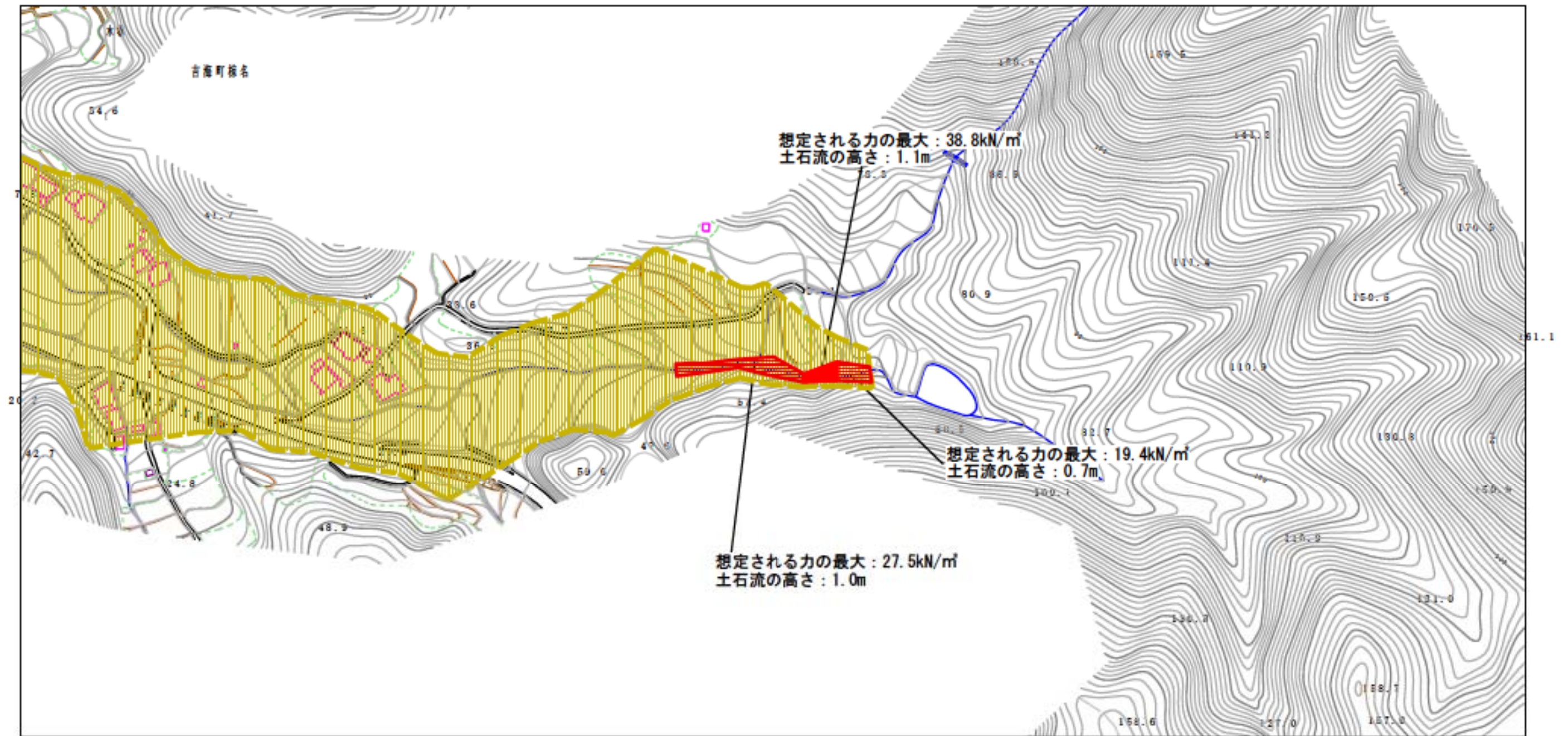


様式-1(土)
土砂災害警戒区域・土砂災害特別警戒区域 位置図

自然現象の種類	土石流
渓流番号	346-1311-2
渓流名	水場上川
所在地	今治市吉海町名

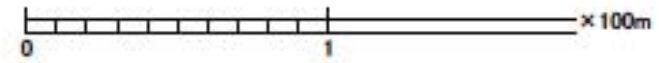
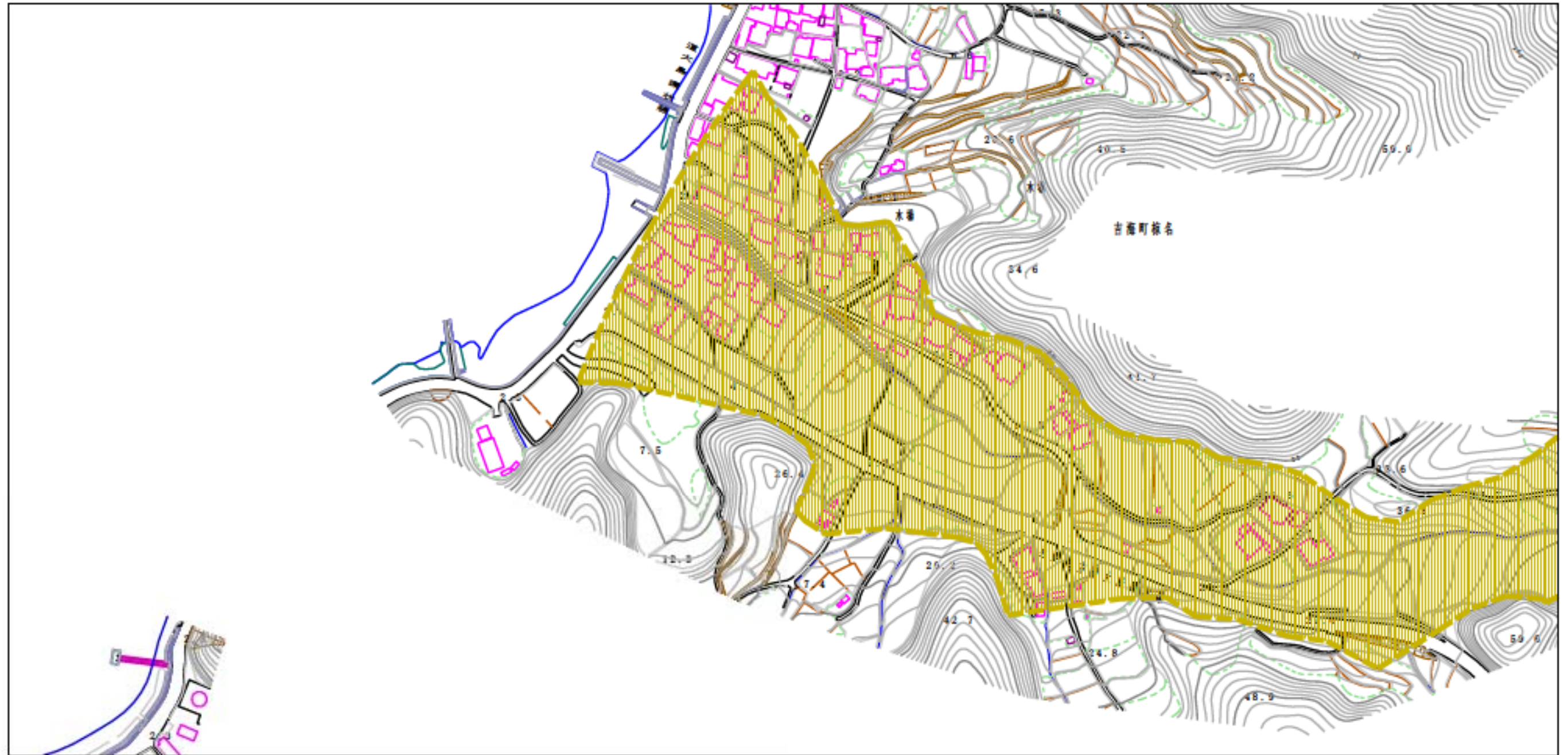
この地図は、国土地理院長の承認を得て、同院発行の数値地図200000(地図画像)、数値地図25000(地図画像)を複製したものである。(承認番号 平24四複 第24号)

土砂災害警戒区域等の指定の公示に係る図書（その2）



様式-2(土) 土砂災害警戒区域・土砂災害特別警戒区域 区域図	土砂災害防止法施行令第2条の基準に該当する区域		N 縮尺 1:2,500	自然現象の種類	土石流	溪流番号	346-1311-2
	土砂災害防止法施行令第3条の基準に該当する区域			告示番号	愛媛県告示第983号	溪流名	水場上川
	それ以外の区域		告示年月日	平成27年7月31日	所在地	今治市吉海町名	

土砂災害警戒区域等の指定の公示に係る図書（その2）



様式-2(土) 土砂災害警戒区域・土砂災害特別警戒区域 区域図	土砂災害防止法施行令第2条の基準に該当する区域		N 縮尺 1:2,500	自然現象の種類	土石流	溪流番号	346-1311-2
	土砂災害防止法施行令第3条の基準に該当する区域			告示番号	愛媛県告示第983号	溪流名	水場上川
	土砂災害防止法施行令第4条の基準に該当する区域			告示年月日	平成27年7月31日	所在地	今治市吉海町名
	それ以外の区域						