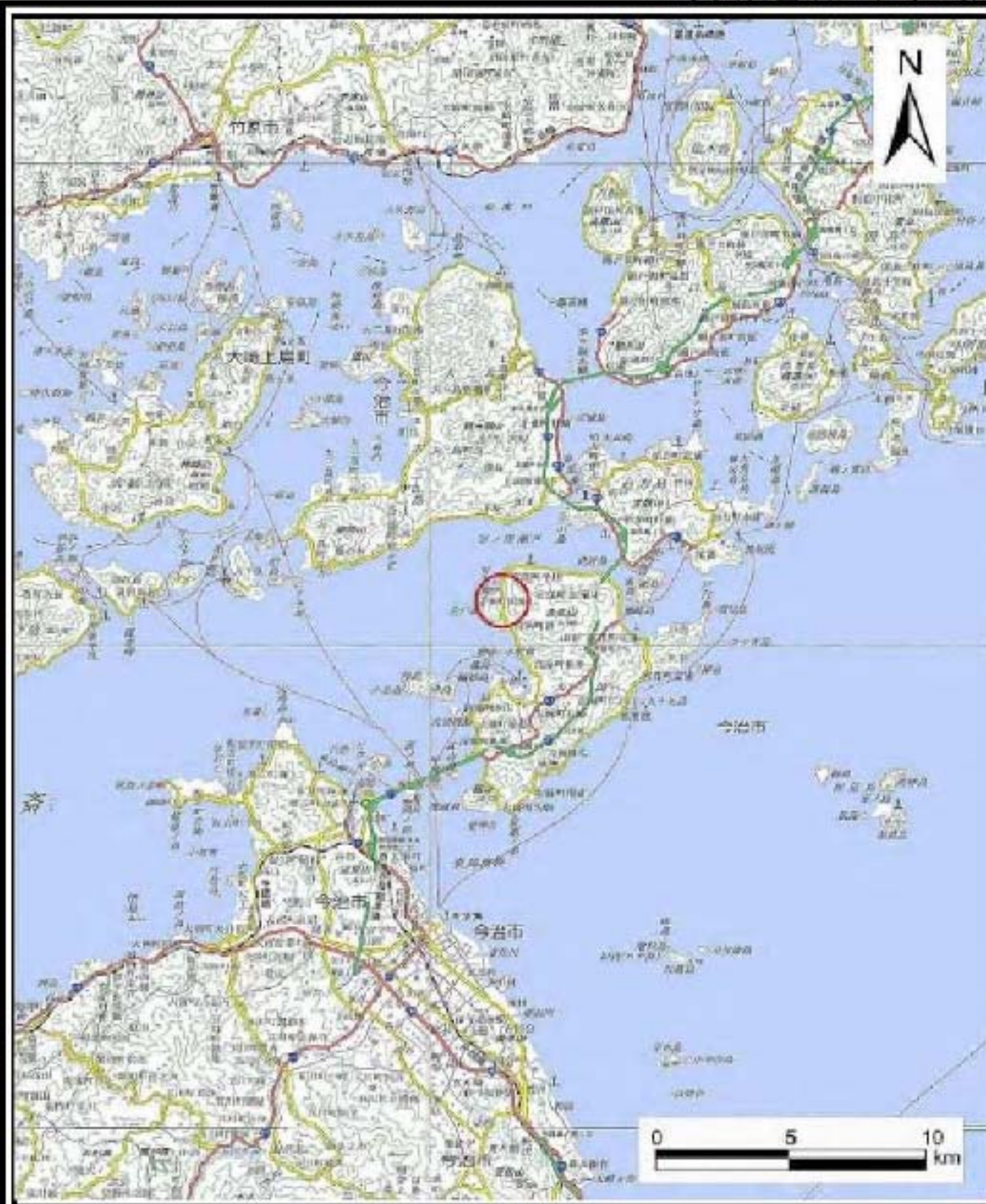
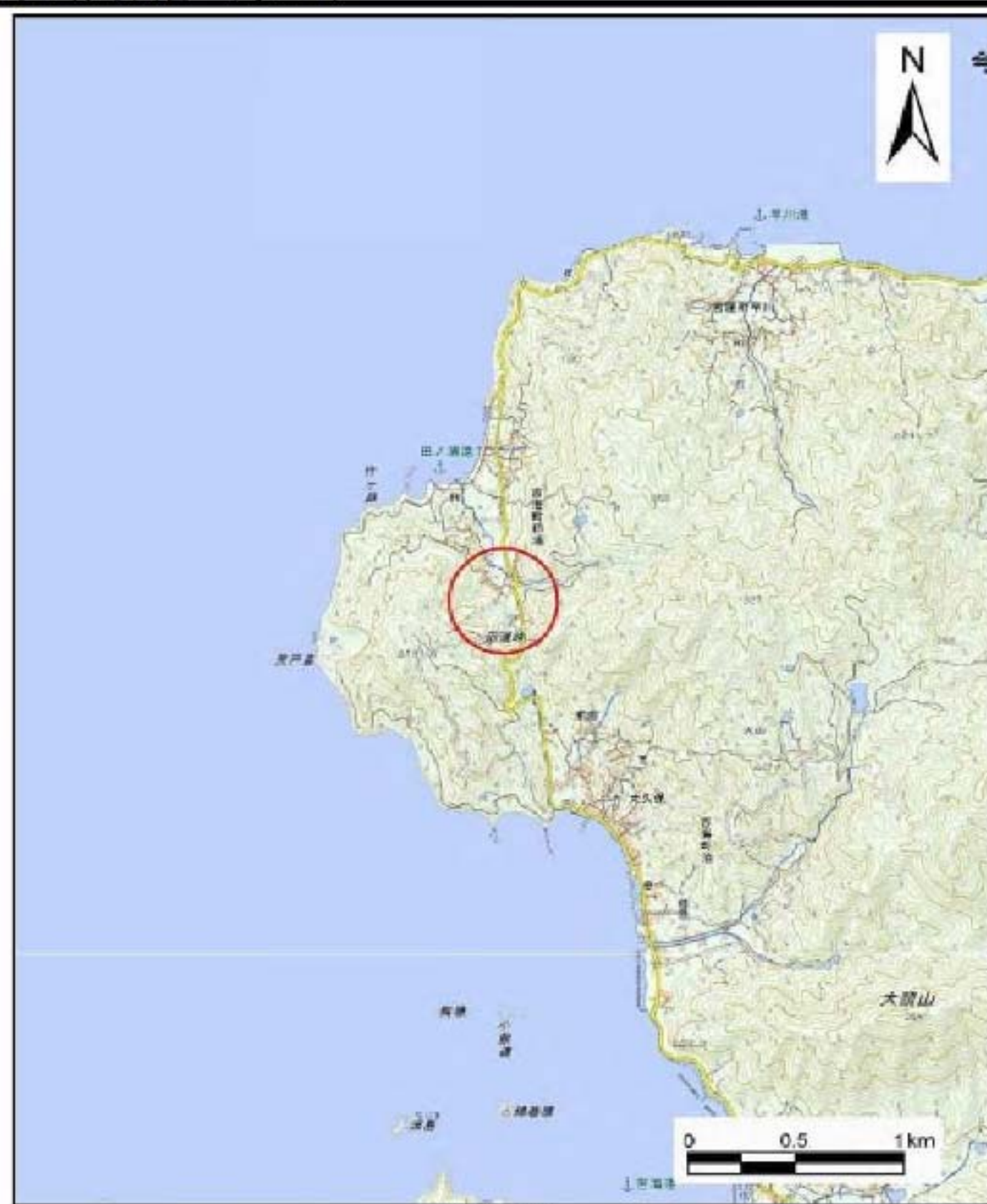


土砂災害警戒区域等の指定の公示に係る図書（その1）



(1/200,000)



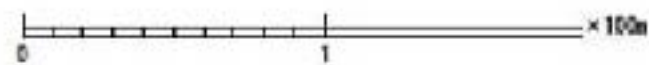
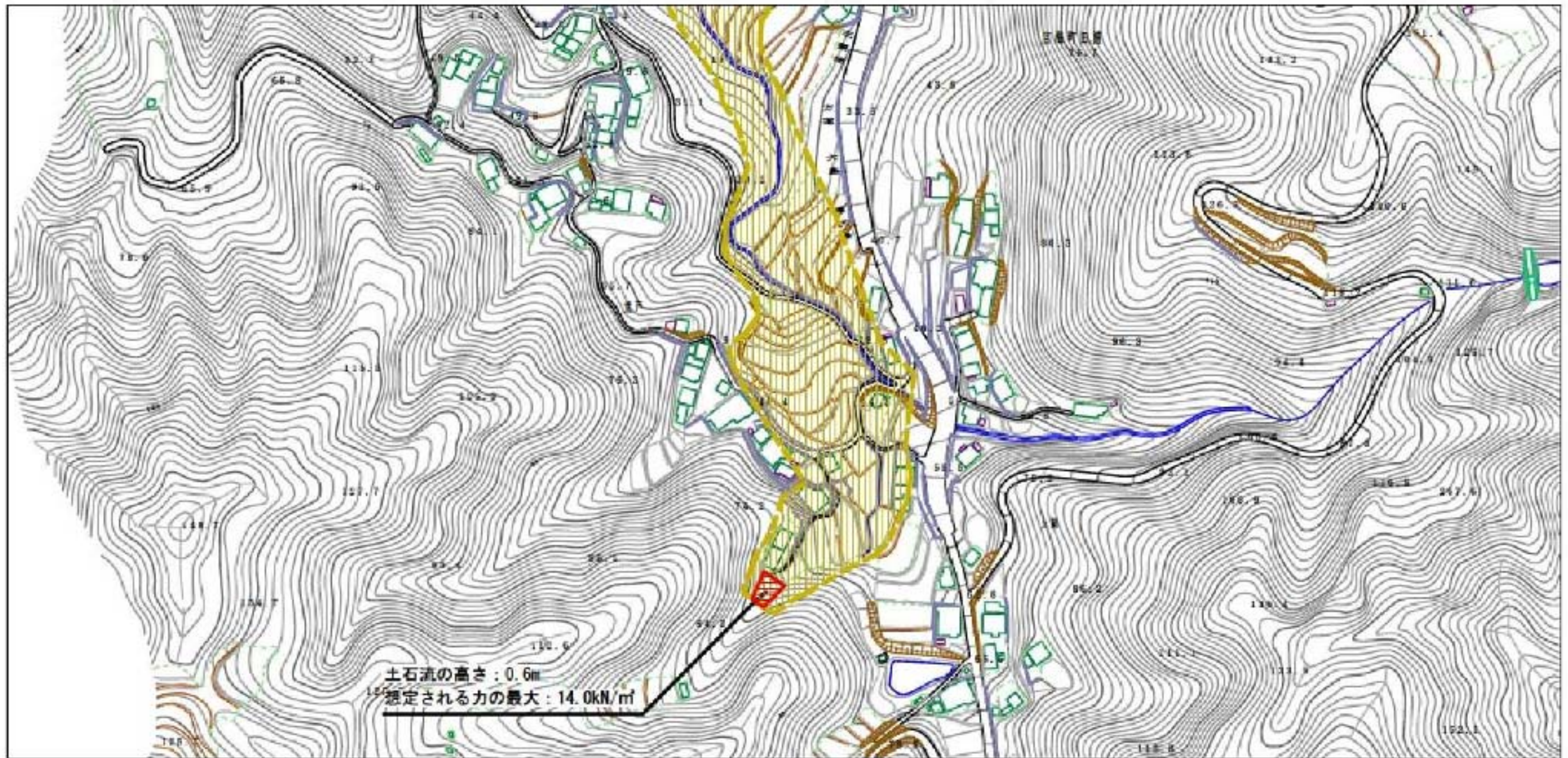
(1/25,000)

様式-1 (土)
土砂災害警戒区域・土砂災害特別警戒区域 位置図

自然現象の種類	土石流
渓流番号	346-1277
渓流名	田ノ浦下川
所在地	今治市古海町田浦

この地図は、国土地理院長の承認を得て、同院発行の20万分の1・2万5千分の1の地形図を複製したものである。(承認番号 平29情覆、第1182号)

土砂災害警戒区域等の指定の公示に係る図書（その2）



様式-2（土）

土砂災害警戒区域・土砂災害特別警戒区域
区域図

土砂災害警戒区域等指定の基準に該当する区域

土石流の発生が1m以上の高さ、土石流の
移動による力が50kN/m²を超える区域

土石流の発生が1m以上の高さ、土石流の
移動による力が50kN/m²以下の区域

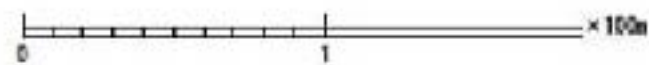
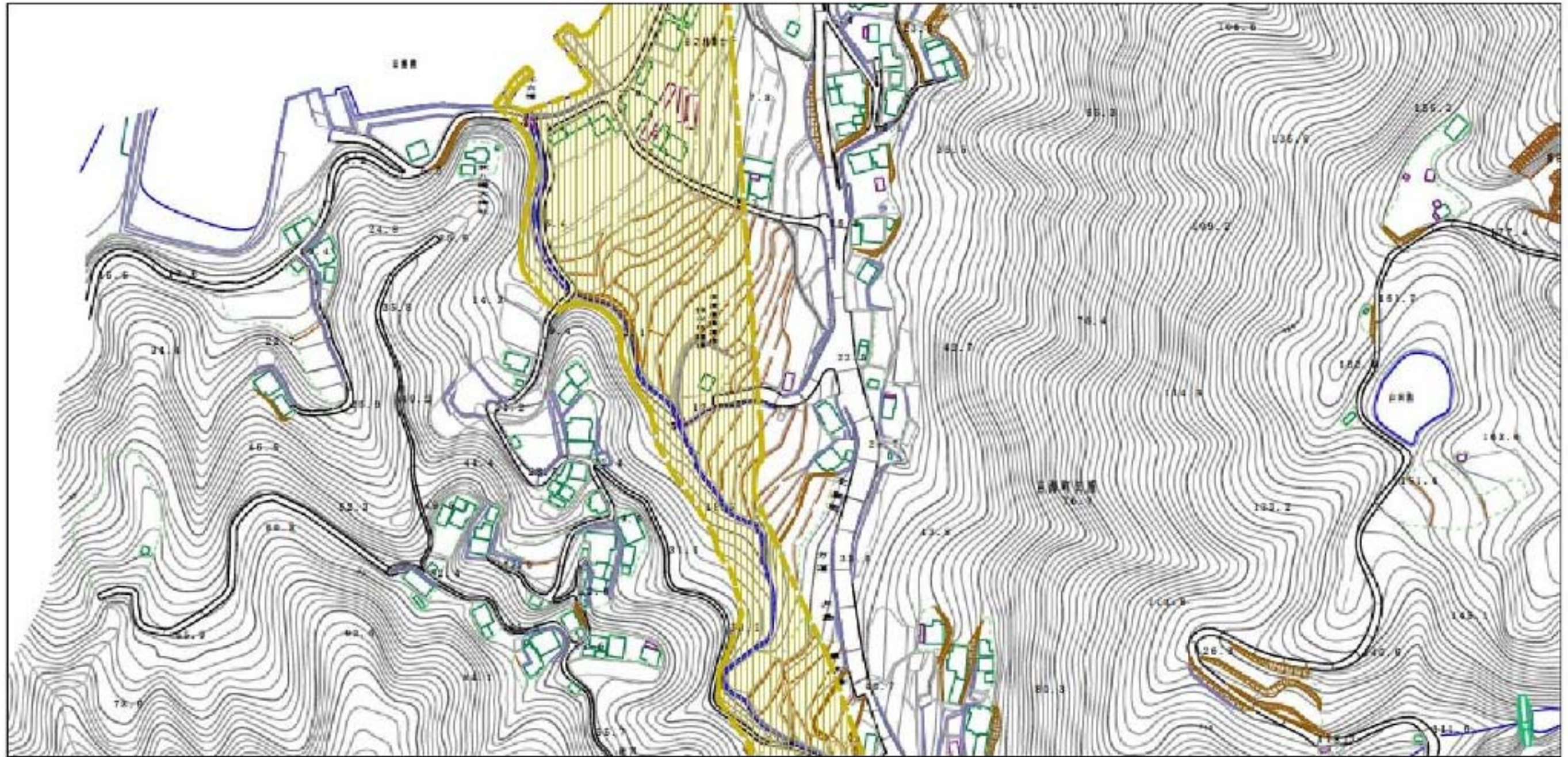
その他の区域



縮尺
1:2,500

自然現象 の種類	土石流	渓流番号	346-1277
告示番号	未指定	渓流名	田ノ浦下川
告示年月日		所在地	今治市吉海町田浦

土砂災害警戒区域等の指定の公示に係る図書（その2）



様式-2（土）

土砂災害警戒区域・土砂災害特別警戒区域
区域図

土砂災害警戒区域等指定の基準に準拠する図様

土石流の発生が100m以内で、土石流の
移動による力が500N/m²を超え、且、避難

が困難な区域

土石流の発生が100m以内で、土石流の
移動による力が500N/m²以下

の区域



縮尺
1:2,500

自然現象
の種類

告示番号

告示年月日

土石流

未指定

渓流番号

渓流名

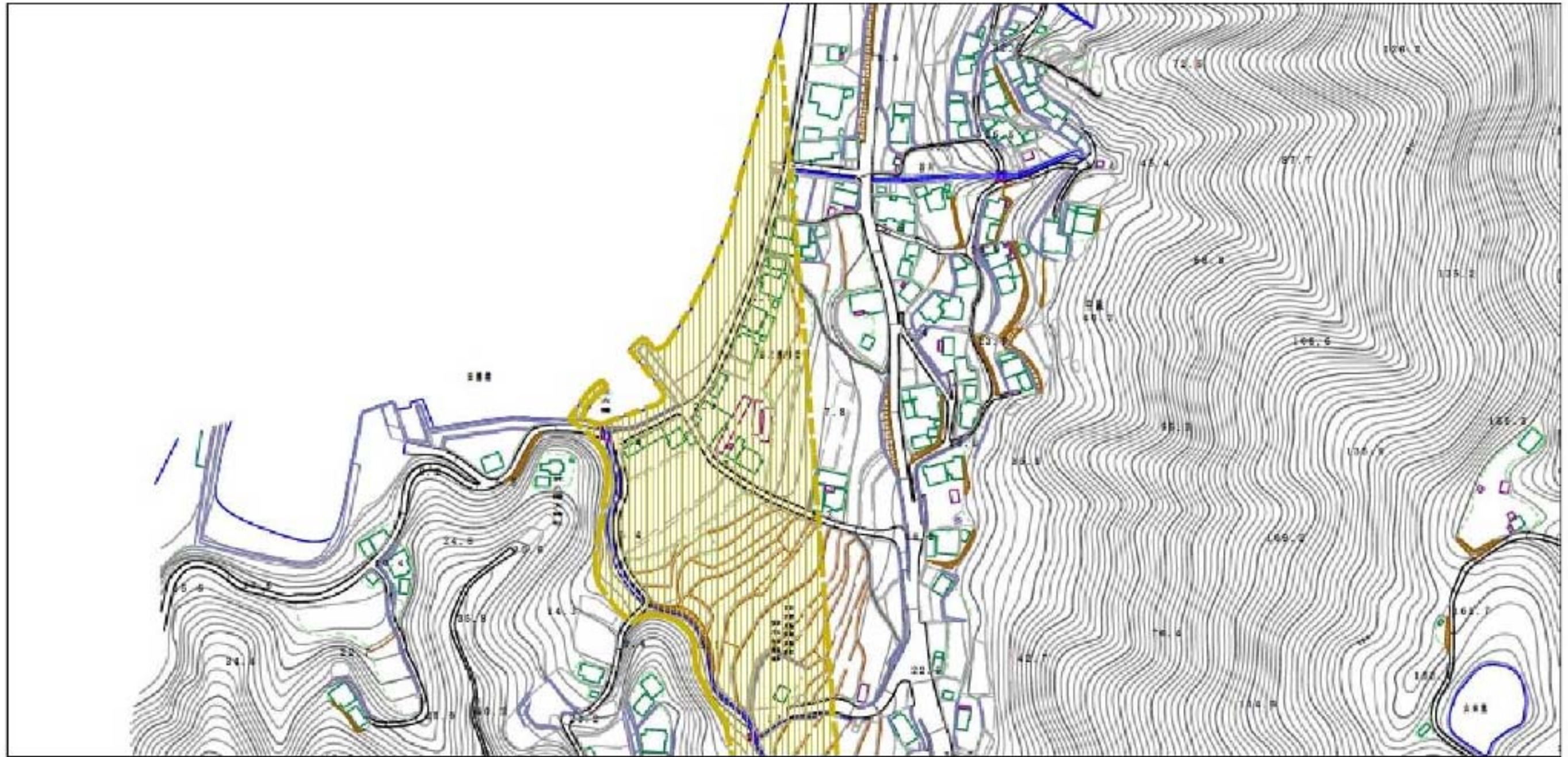
所在地

346-1277

田ノ浦下川

今治市吉海町田浦

土砂災害警戒区域等の指定の公示に係る図書（その2）



0 1 ×100m

様式-2（土） 土砂災害警戒区域・土砂災害特別警戒区域 区域図	土砂災害防止法施行令第2条の基準に該当する区域		自然現象 の種類 土石流	深流番号	346-1277	
	土砂災害防止法施行令第3条の基準に該当する区域			告示番号 告示年月日	告示番号	未指定
	土砂災害防止法施行令第4条の基準に該当する区域				告示年月日	未指定
土砂災害防止法施行令第5条の基準に該当する区域 その他未指定区域		総尺 1:2,500	深流名 田ノ浦下川	所在地 今治市吉海町田浦		