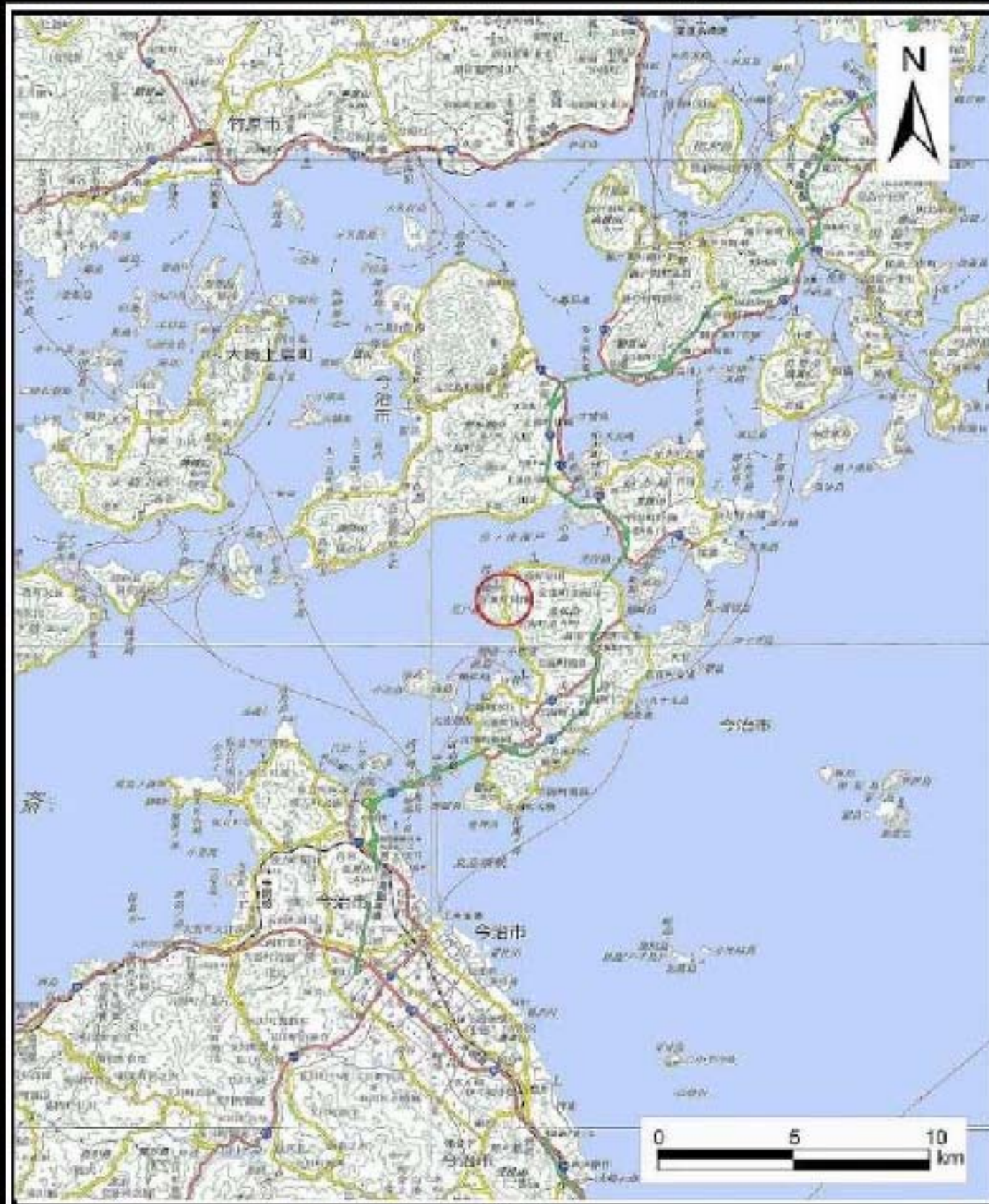
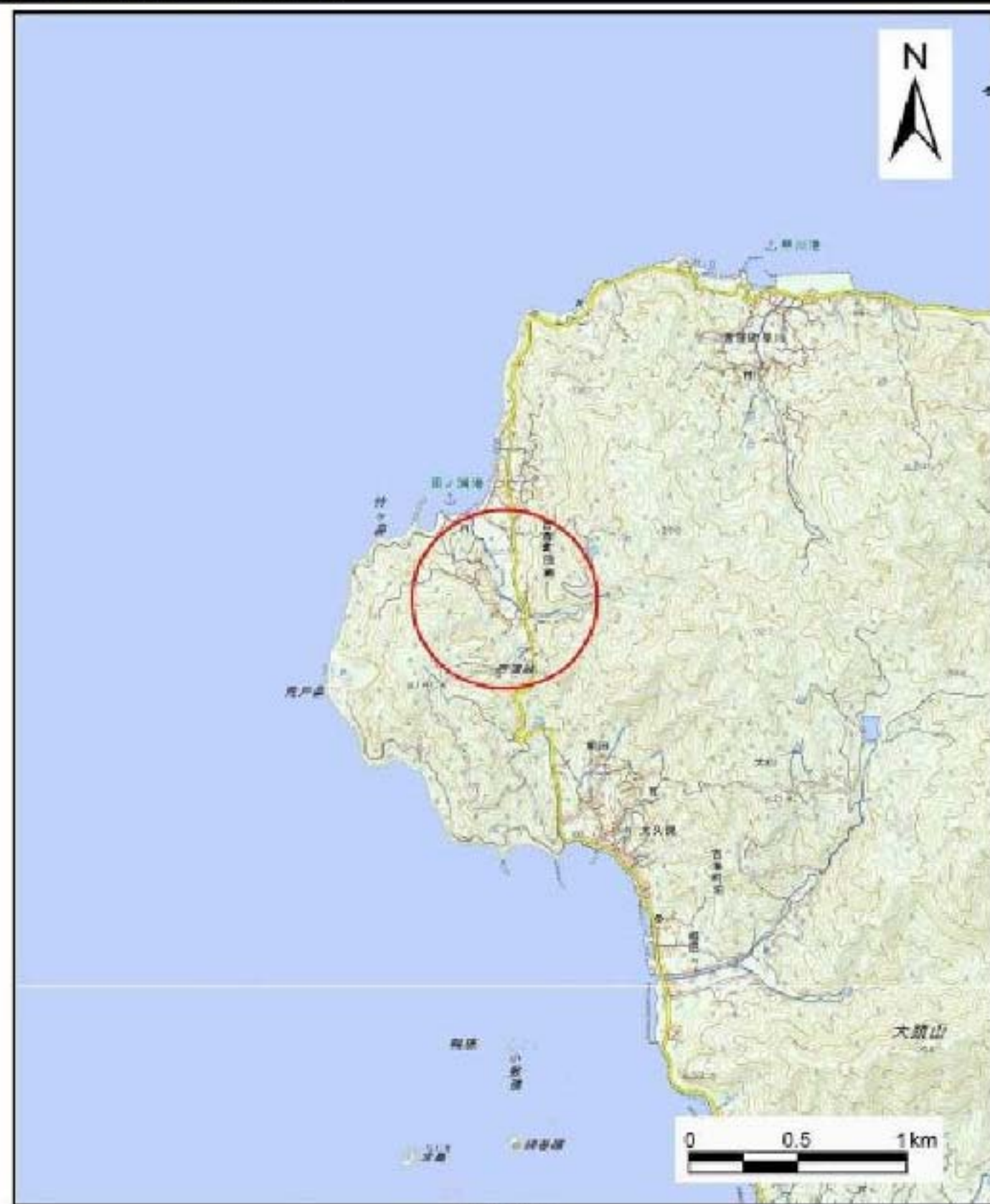


土砂災害警戒区域等の指定の公示に係る図書（その1）



(1/200,000)



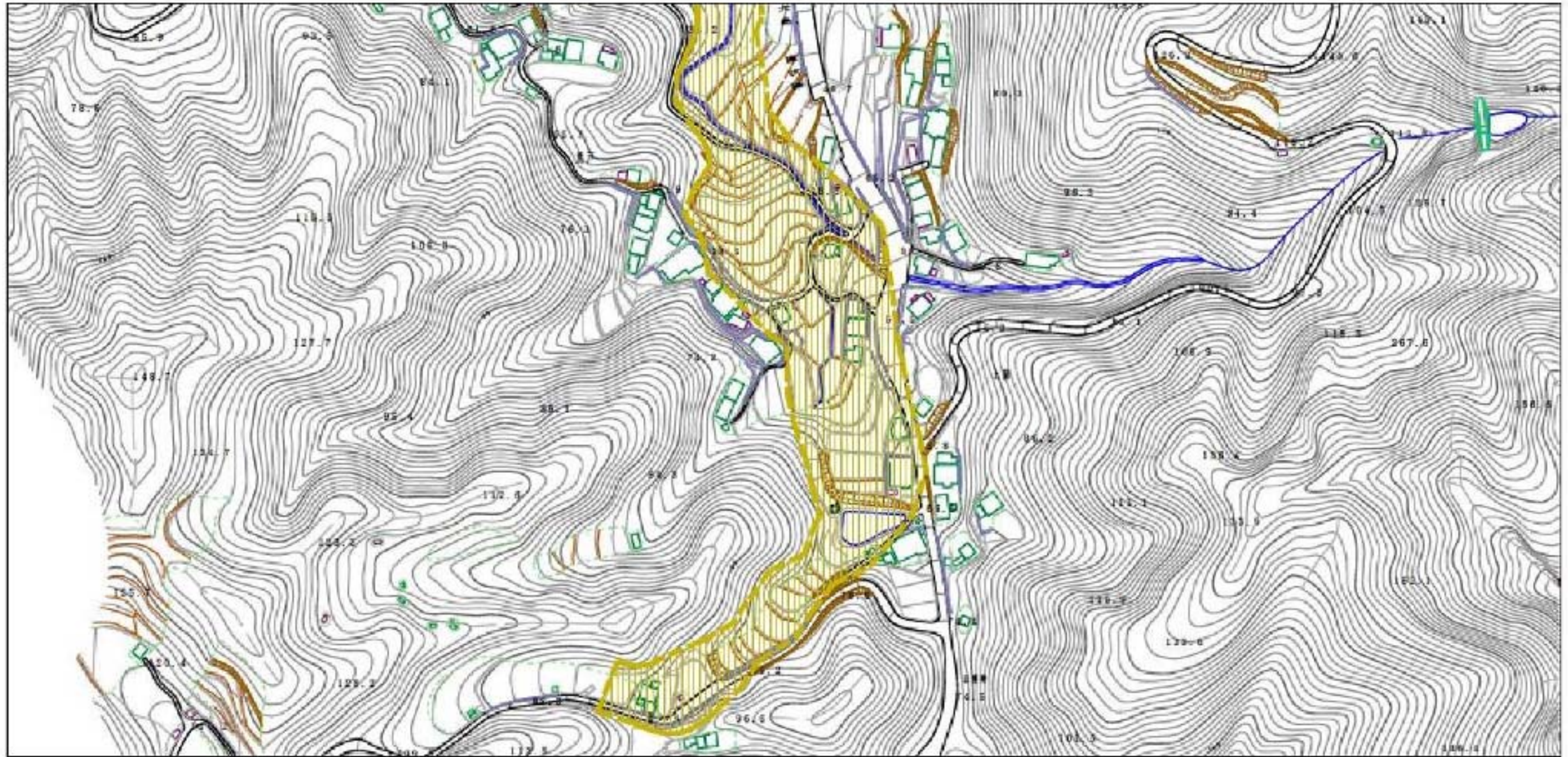
(1/25,000)

様式-1 (土)  
土砂災害警戒区域・土砂災害特別警戒区域 位置図

自然現象の種類	土石流
渓流番号	346-1276
渓流名	田ノ浦上川
所在地	今治市吉海町田浦

この地図は、国土地理院長の承認を得て、同院発行の20万分の1・2万5千分の1の地形図を複製したものである。(承認番号 平29情覆、第1182号)

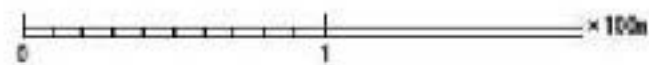
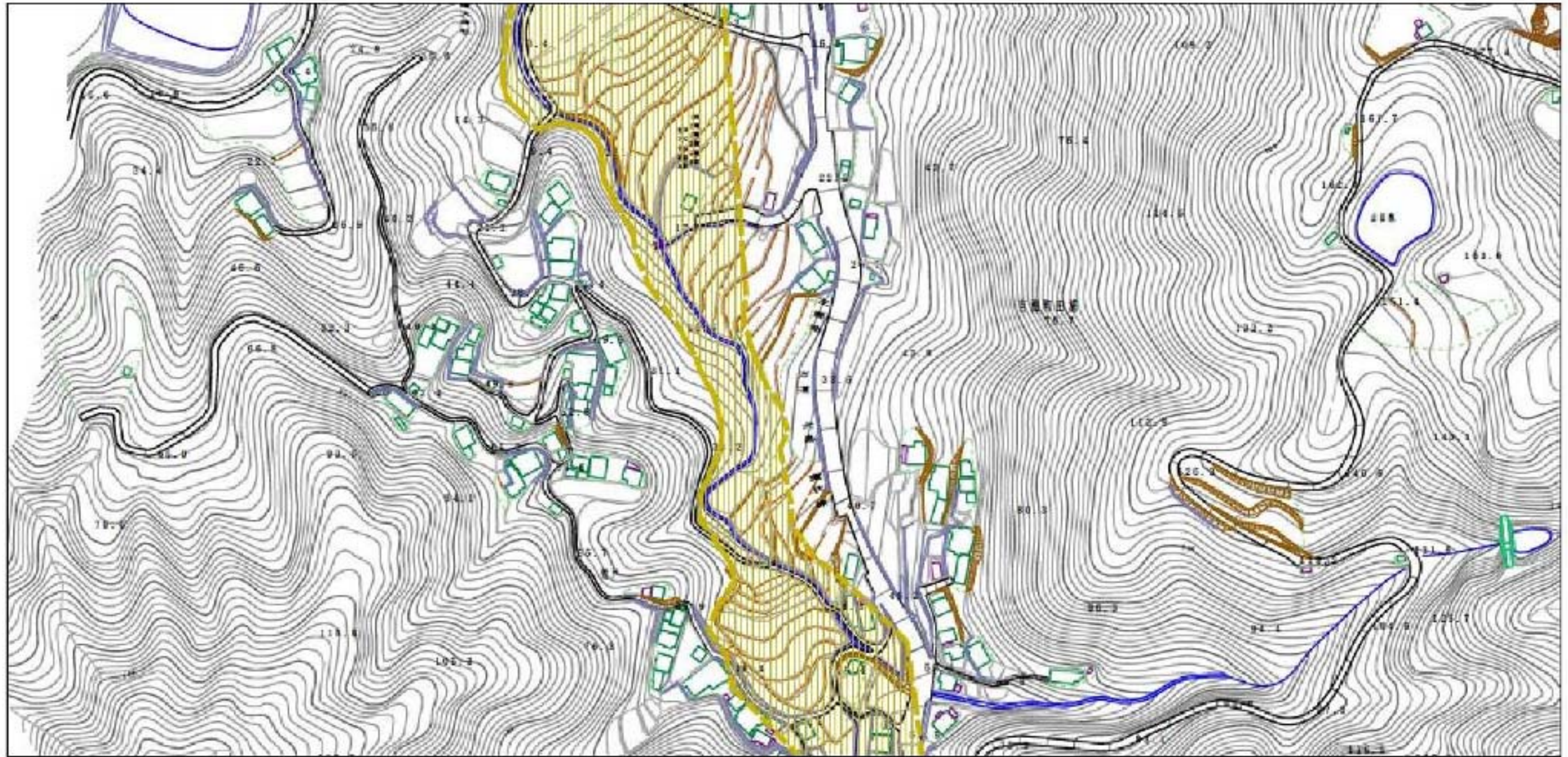
土砂災害警戒区域等の指定の公示に係る図書（その2）



0 1 ×100m

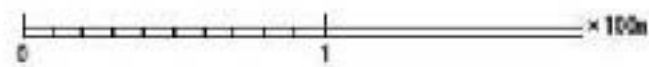
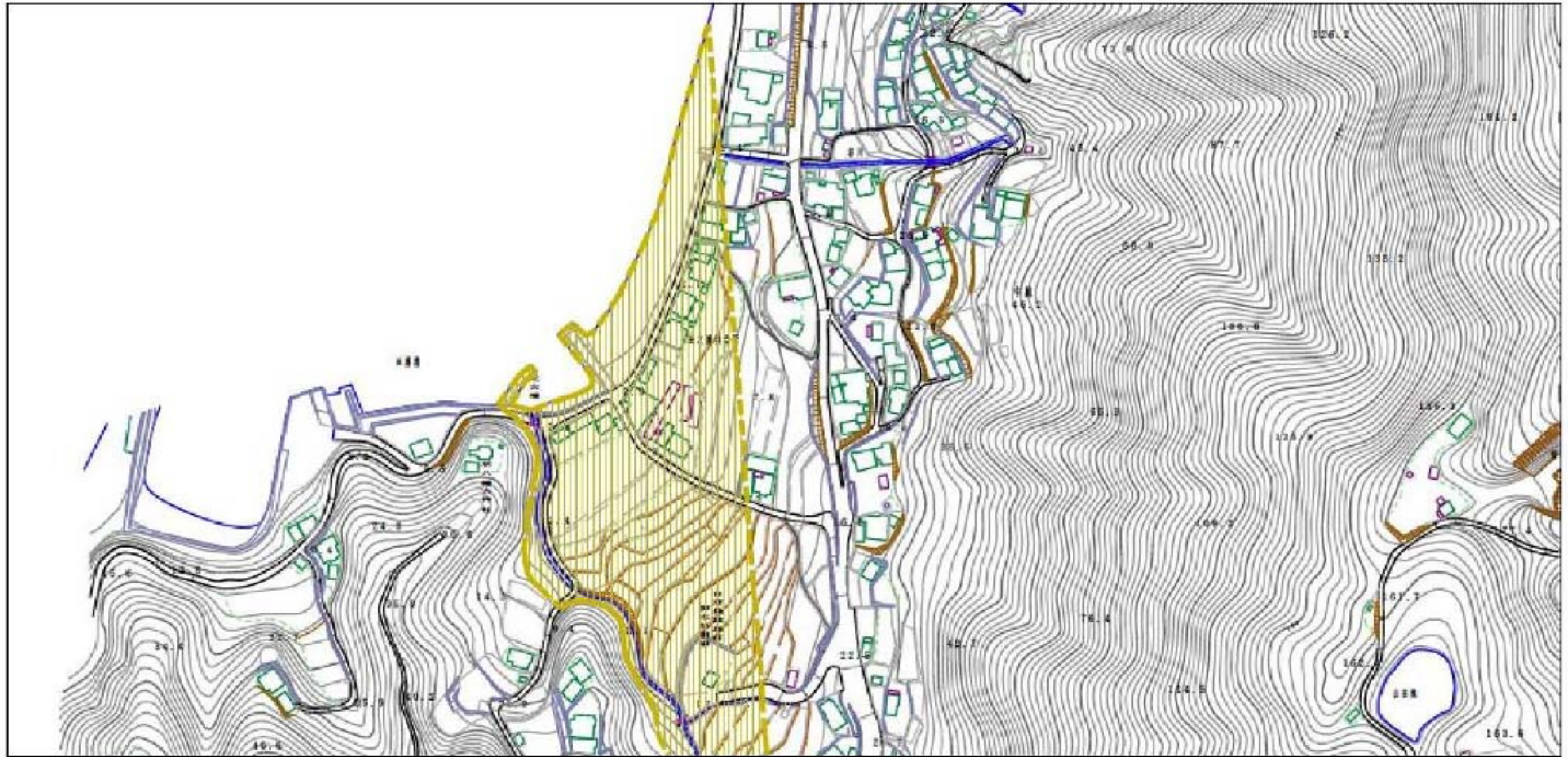
様式-2(土) 土砂災害警戒区域・土砂災害特別警戒区域 区域図	土砂災害防止法第17条第2項の基準に該当する区域		N 縮尺 1:2,500	自然現象 の種類	土石流	河川番号	346-1276
	土砂災害防止法第17条第1項の基準に該当する区域			告示番号	未指定	河川名	田ノ浦上川
	土砂災害防止法第17条第3項の基準に該当する区域			告示年月日	所在地	今治市吉海町田浦	

土砂災害警戒区域等の指定の公示に係る図書（その2）



様式-2 (土) 土砂災害警戒区域・土砂災害特別警戒区域 区域図	土砂災害防止法施行令第2条の基準に該当する区域		N 縮尺 1:2,500	自然現象 の種類	土石流	河川番号	346-1276
	土砂災害防止法施行令第2条の基準に該当する区域 土砂災害防止法施行令第2条の基準に該当する区域 土砂災害防止法施行令第2条の基準に該当する区域			告示番号	未指定	河川名	田ノ浦上川
	土砂災害防止法施行令第2条の基準に該当する区域			告示年月日	所在地	今治市吉海町田浦	

土砂災害警戒区域等の指定の公示に係る図書（その2）



様式-2 (土) 土砂災害警戒区域・土砂災害特別警戒区域 区域図	土砂災害警戒区域等指定の基準に該当する区域 土砂災害の発生が100m以内の場合、土砂災害の 発生による土砂災害の発生が100m以内の場合		N 縮尺 1:2,500	自然現象 の種類 土石流	河川番号 346-1276
	土砂災害の発生が100m以内の場合、土砂災害の 発生による土砂災害の発生が100m以内の場合 土砂災害の発生が100m以内の場合、土砂災害の 発生による土砂災害の発生が100m以内の場合			告示番号 未指定	河川名 田ノ浦上川
	土砂災害の発生が100m以内の場合、土砂災害の 発生による土砂災害の発生が100m以内の場合			告示年月日	所在地 今治市吉海町田浦