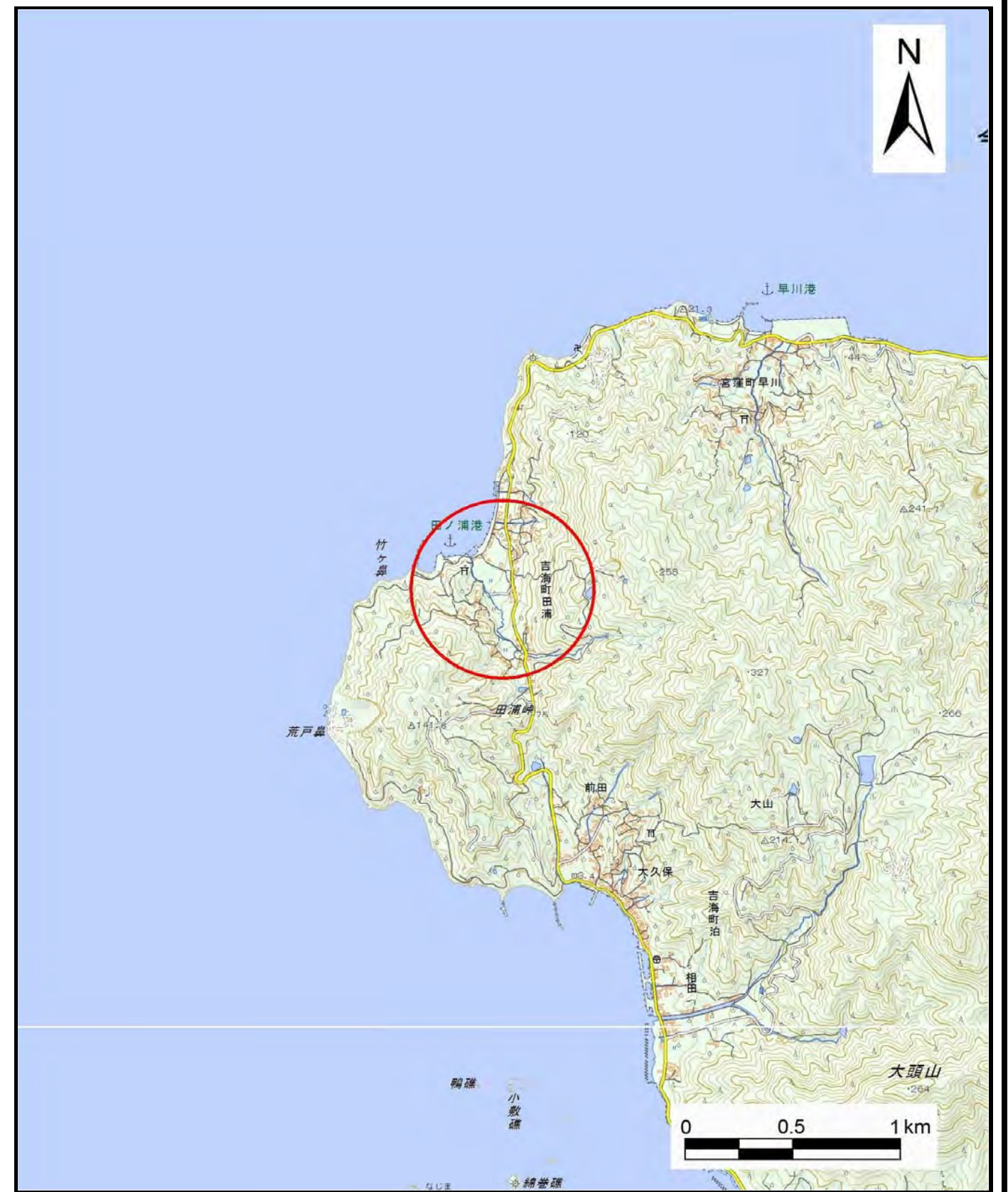


土砂災害警戒区域等の指定の公示に係る図書（その1）

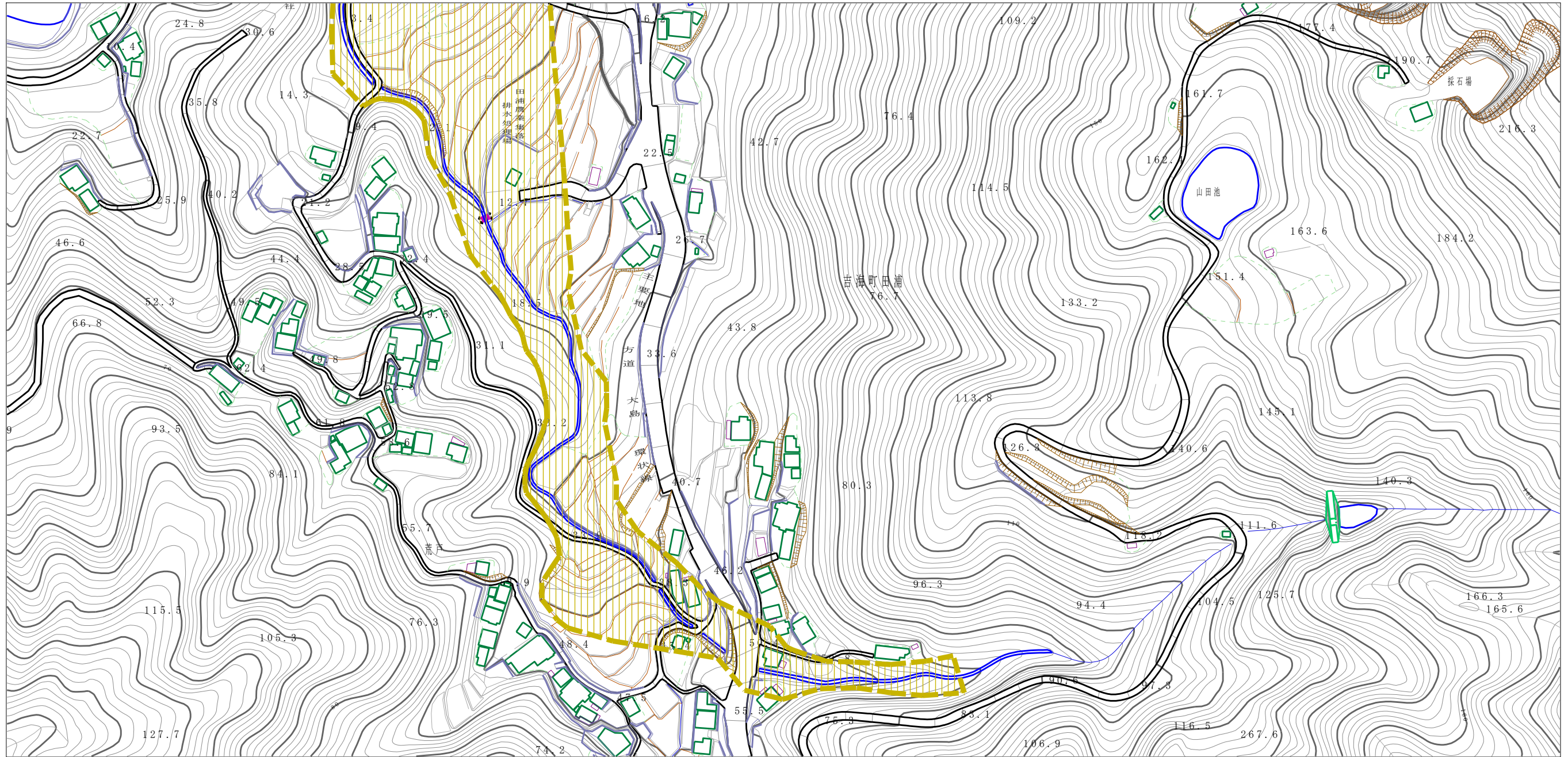


様式-1 (土)
土砂災害警戒区域・土砂災害特別警戒区域 位置図

自然現象の種類	土石流
溪流番号	346-1275
溪流名	田浦大川
所在地	今治市吉海町田浦

この地図は、国土地理院長の承認を得て、同院発行の20万分の1・2万5千分の1の地形図を複製したものである。（承認番号 平29情複、第1182号）

土砂災害警戒区域等の指定の公示に係る図書（その2）



0 1 ×100m

様式-2 (土)

土砂災害警戒区域・土砂災害特別警戒区域
区域図

土砂災害防止法施行令第二条の基準に該当する区域

土石流の高さが1mを超える場合、土石等の
移動による力が50kN/m²を超える区域

土石流の高さが1mを超える場合、土石等の
移動による力が50kN/m²以下の区域

それ以外の区域



縮尺
1:2,500

自然現象
の種類

告示番号

告示年月日

土石流

未指定

溪流番号

溪流名

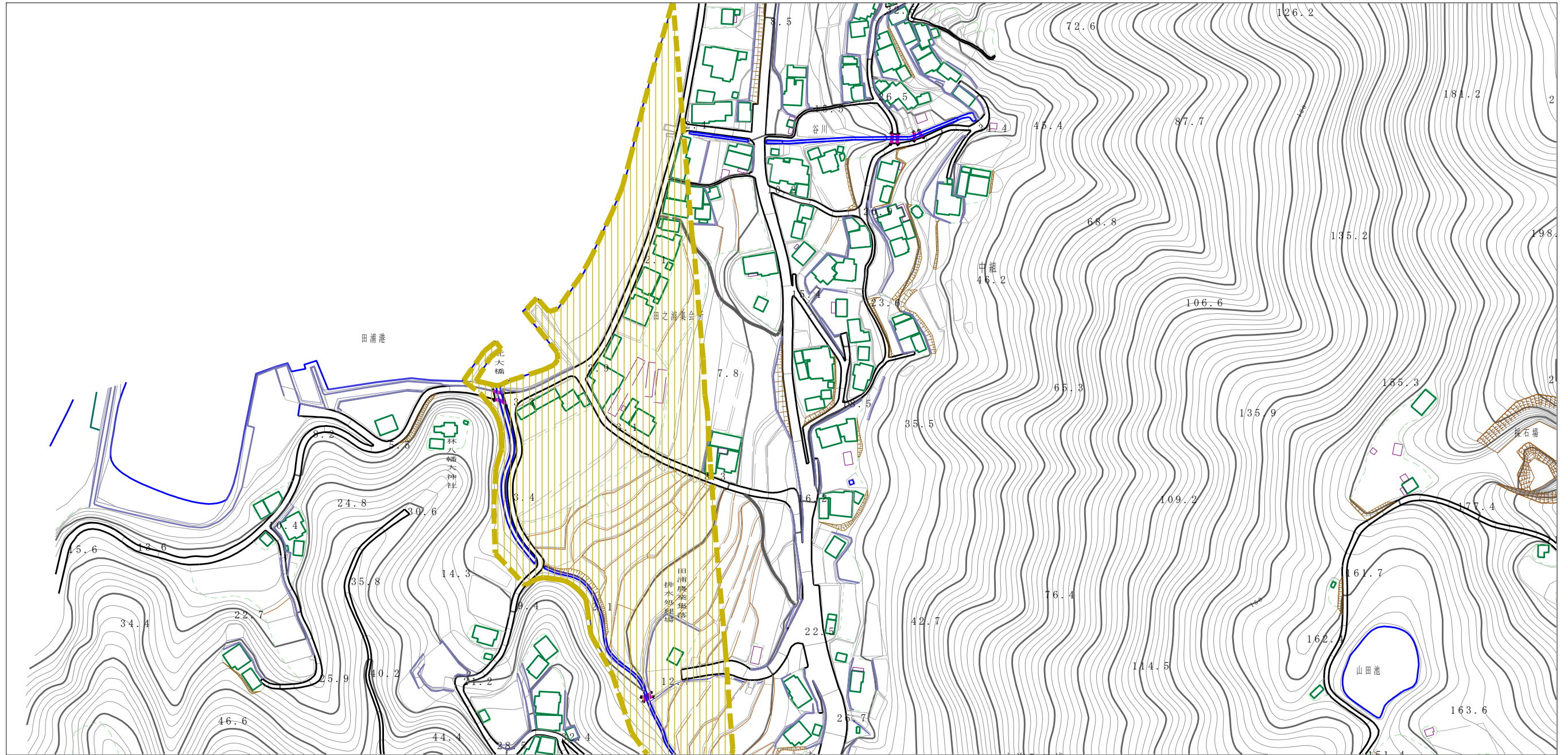
所在地

346-1275

田浦大川

今治市吉海町田浦

土砂災害警戒区域等の指定の公示に係る図書（その2）



0 1 ×100m

様式-2 (土)

土砂災害警戒区域・土砂災害特別警戒区域
区域図

土砂災害防止法施行令第二条の基準に該当する区域



自然現象
の種類

土石流

溪流番号

346-1275

土石流の高さが1mを超える場合、土石等の
移動による力が50kN/m²を超える区域



縮尺
1:2,500

告示番号

未指定

溪流名

田浦大川

土石流の高さが1mを超える場合、土石等の
移動による力が50kN/m²以下の区域



告示年月日

所在地

今治市吉海町田浦

それ以外の区域

