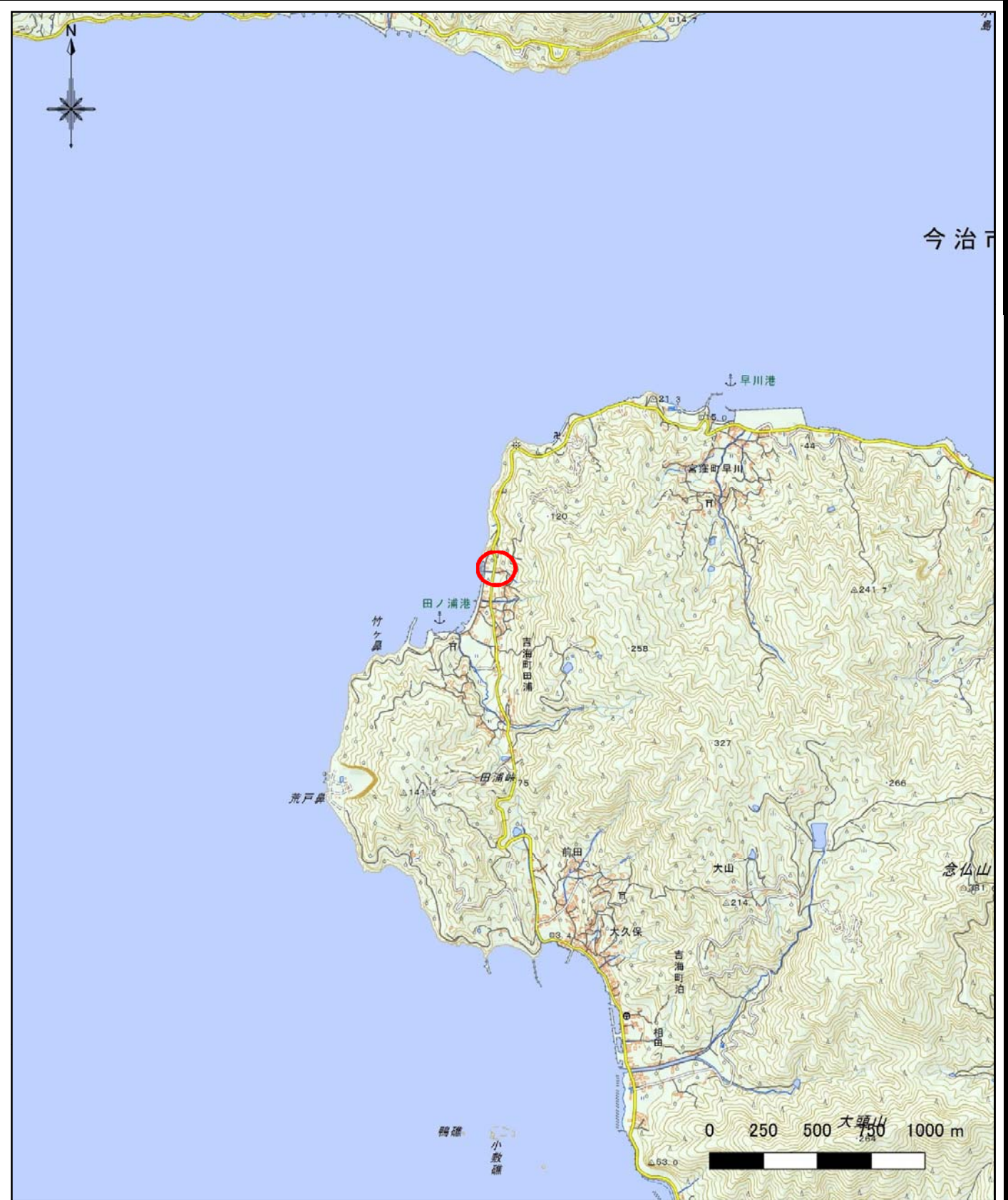
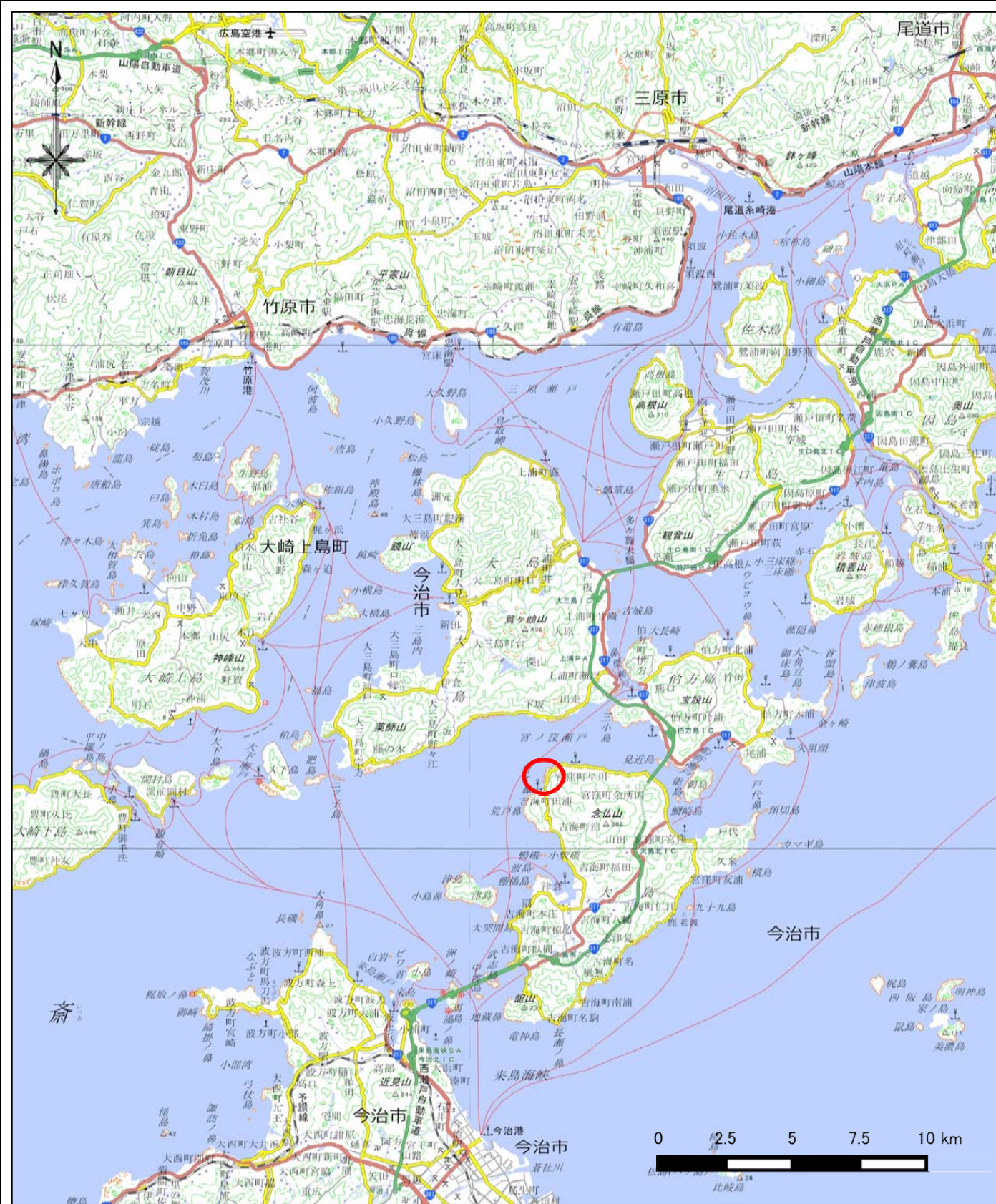


土砂災害警戒区域等の指定の公示に係る図書（その1）

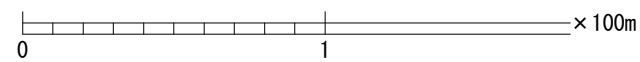
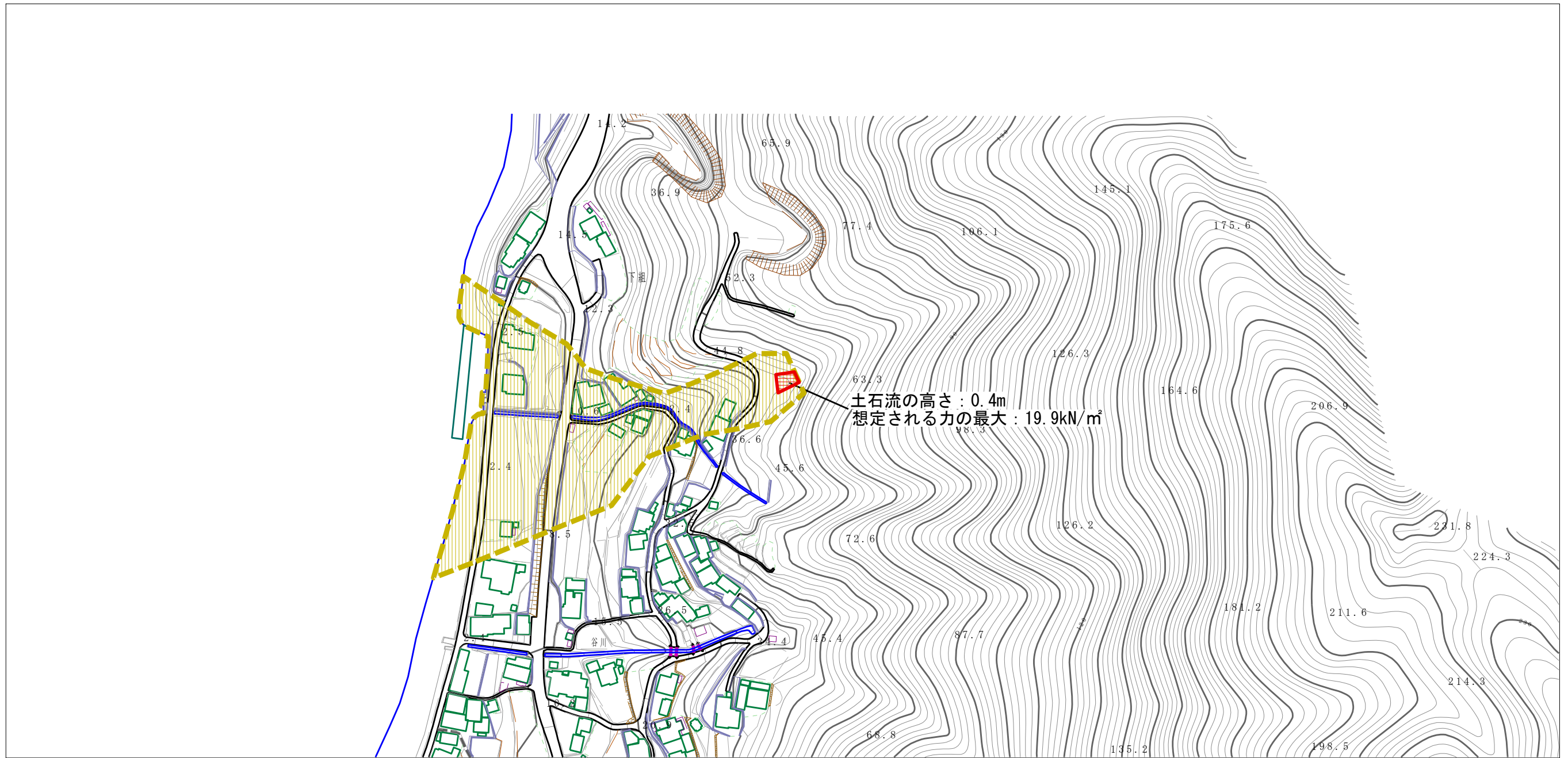


様式-1 (土)
土砂災害警戒区域・土砂災害特別警戒区域 位置図

自然現象の種類	土石流
溪流番号	346-1272
溪流名	田浦北川
所在地	今治市吉海町田浦

この地図は、国土地理院長の承認を得て、同院発行の電子地形図25000及び電子形図20万を複製したものである。（承認番号 平28情複、第158号）

土砂災害警戒区域等の指定の公示に係る図書（その2）



様式-2（土）

土砂災害警戒区域・土砂災害特別警戒区域
区域図

土砂災害防止法施行令第二条の基準に該当する区域		N 縮尺 1:2,500	自然現象 の種類	土石流	溪流番号	346-1272
土砂災害防止法施行令第三条の基準に該当する区域			告示番号	愛媛県告示第784号	溪流名	田浦北川
それ以外の区域			告示年月日	平成29年6月30日	所在地	今治市吉海町田浦