

土砂災害警戒区域等の指定の公示に係る図書（その1）



(1/200,000)



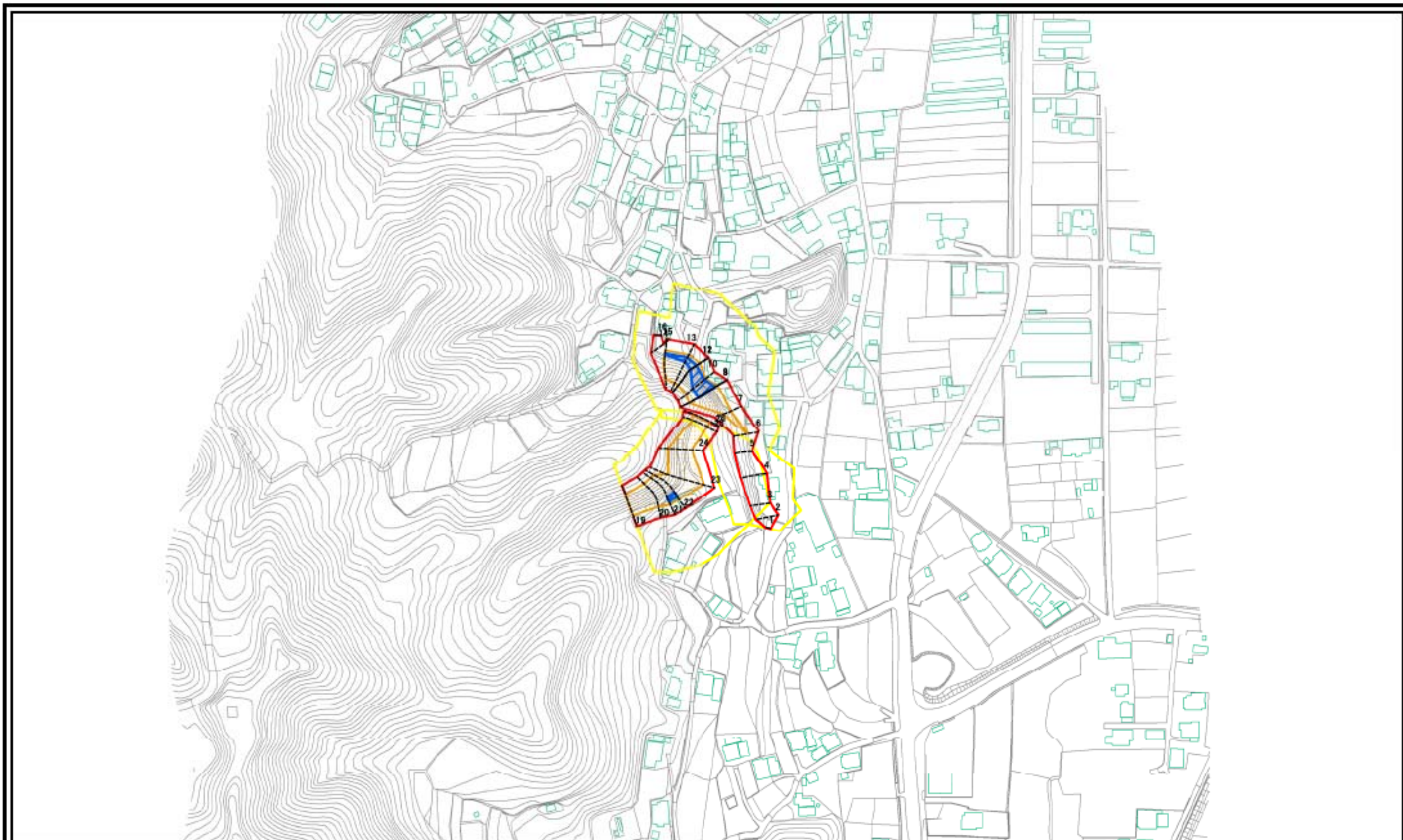
(1/25,000)

様式-1(急)  
土砂災害警戒区域・土砂災害特別警戒区域  
位置図

自然現象の種類	急傾斜地の崩壊
箇所番号	346-I-429(1)
区域の名称	本庄B
所在地	今治市吉海町本庄

この地図は、国土地理院長の承認を得て、同院発行の数値地図200000(地図画像)、数値地図25000(地図画像)を複製したものである。(承認番号 平24四複 第24号)

土砂災害警戒区域等の指定の公示に係る図書(その2)



0 25 50 100  
m

様式一2(急)  
土砂災害警戒区域・土砂災害特別警戒区域  
区域図

土砂災害防止法施行令第二条の基準に該当する区域		N ▲	自然現象の種類	急傾斜地の崩壊	箇所番号	346-I-429(1)
土砂災害防止法施行令第三条の基準に該当する区域			告示番号	愛媛県告示第983号	箇所名	本庄B
土砂災害防止法施行令第三条の基準に該当する区域			告示年月日	平成27年7月31日	所在地	今治市古海町本庄
それ以外の区域			縮尺	1:2,500		