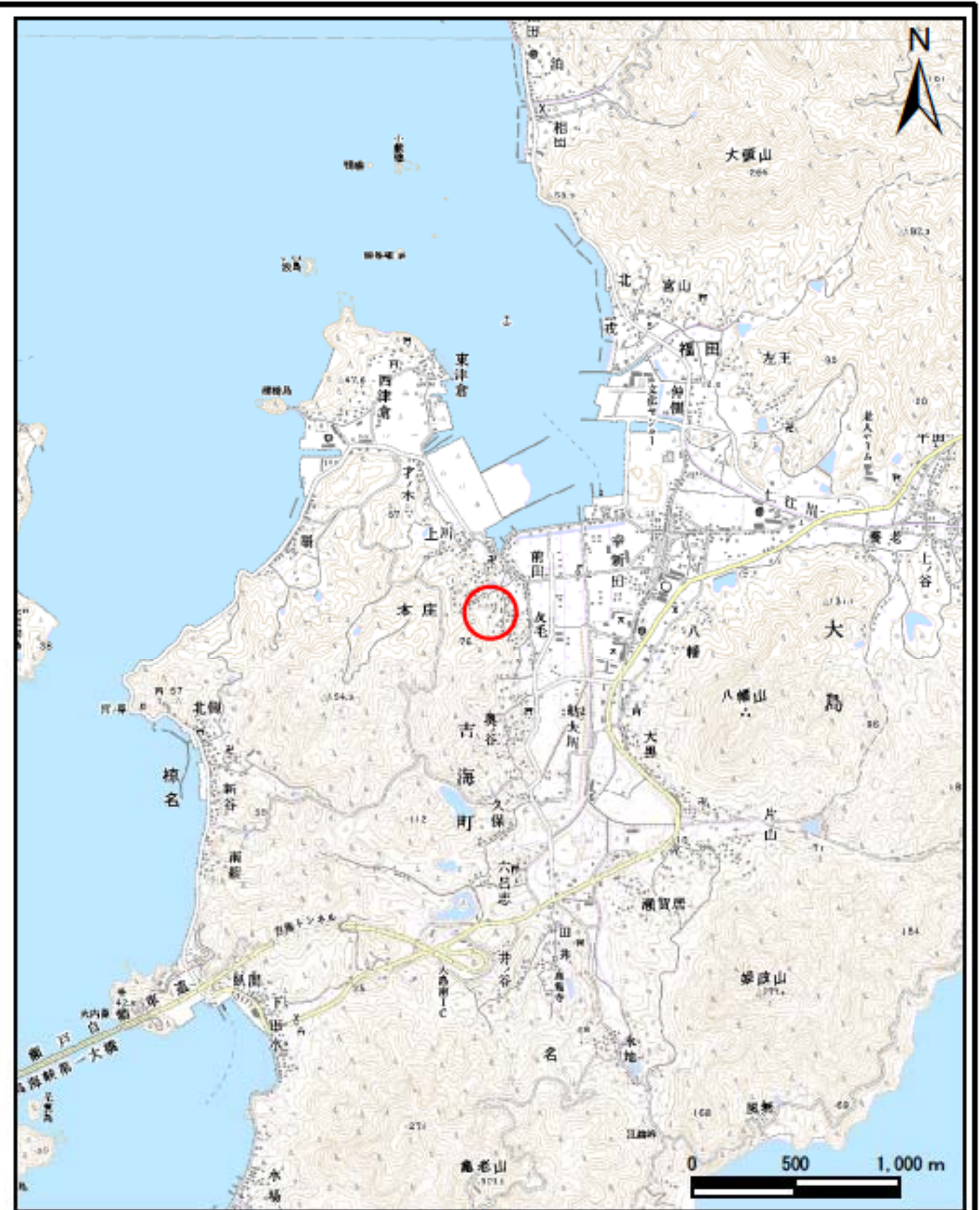


土砂災害警戒区域等の指定の公示に係る図書（その1）



(1/200,000)

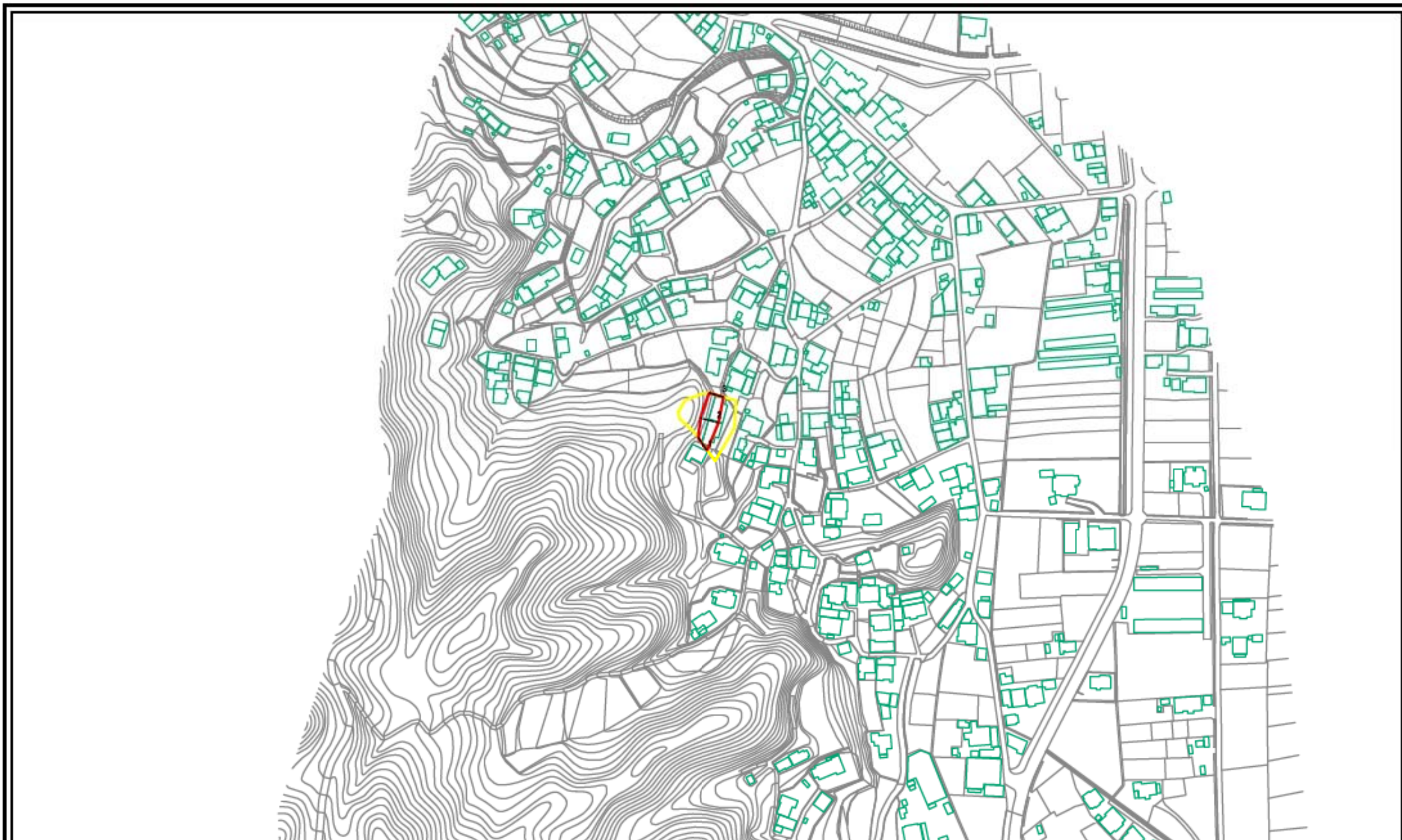


(1/25,000)

様式-1(急)
土砂災害警戒区域・土砂災害特別警戒区域
位置図

自然現象の種類	急傾斜地の崩壊
箇所番号	346-I-428(1)
区域の名称	本庄A
所在地	今治市吉海町本庄

土砂災害警戒区域等の指定の公示に係る図書(その2)



0 25 50 100
m

様式-2(急) 土砂災害警戒区域・土砂災害特別警戒区域 区域図	土砂災害防止法施行令第二条の基準に該当する区域		N 縮尺 1:2,500	自然現象 の種類	急傾斜地の崩壊	箇所番号	346-I-428(1)
	土砂災害防止法施行令第三条の基準に該当する区域			告示番号	愛媛県告示第983号	箇所名	本庄A
	土砂等の(移動)高さが1m以下の場合、土砂等の移動による力が100kN/m ² を超える区域			告示年月日	平成27年7月31日	所在地	今治市古海町本庄
	土砂等の堆積の高さが3mを超える区域						
	それ以外の区域						