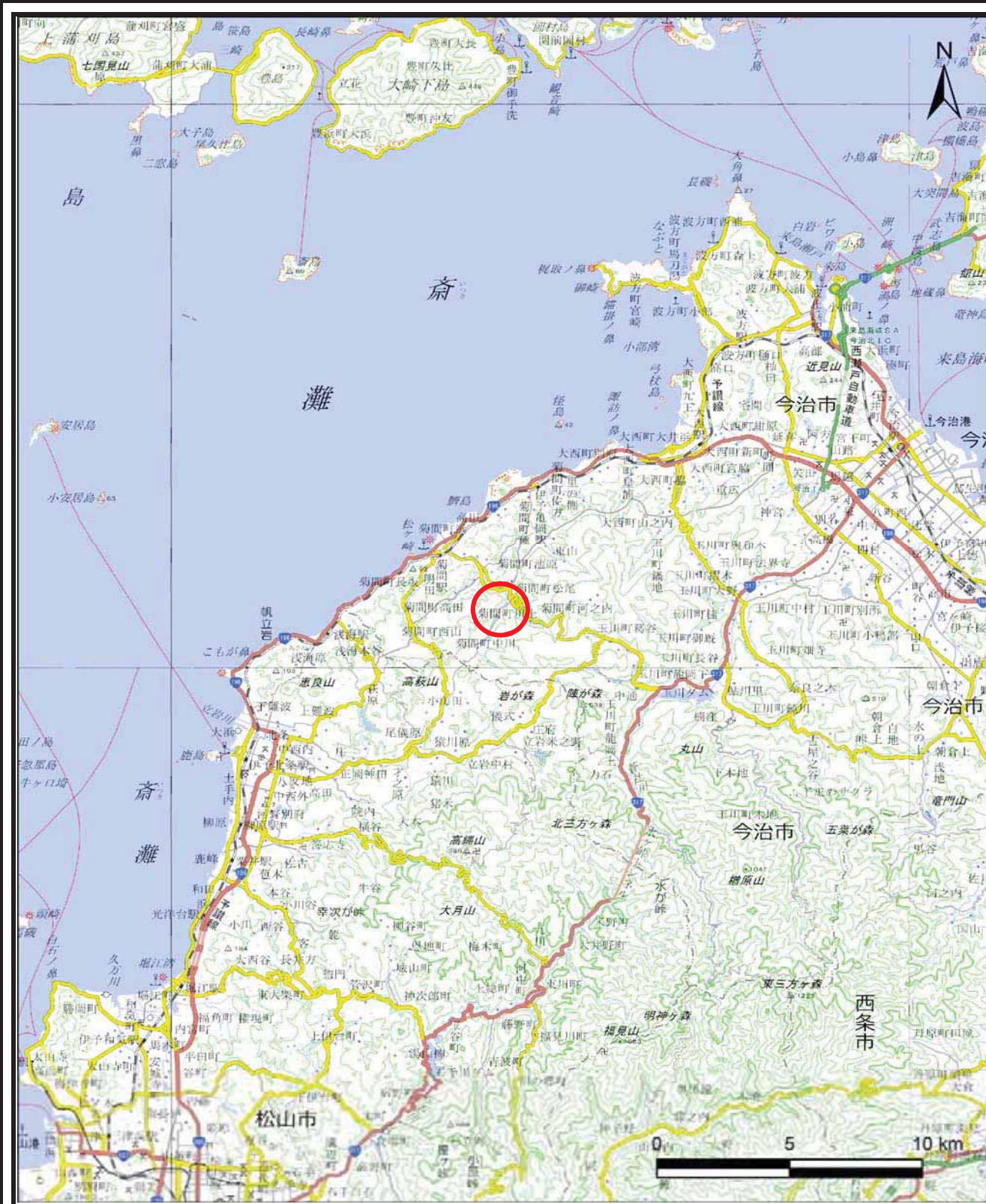


土砂災害警戒区域等の指定の公示に係る図書（その1）



(1/200,000)



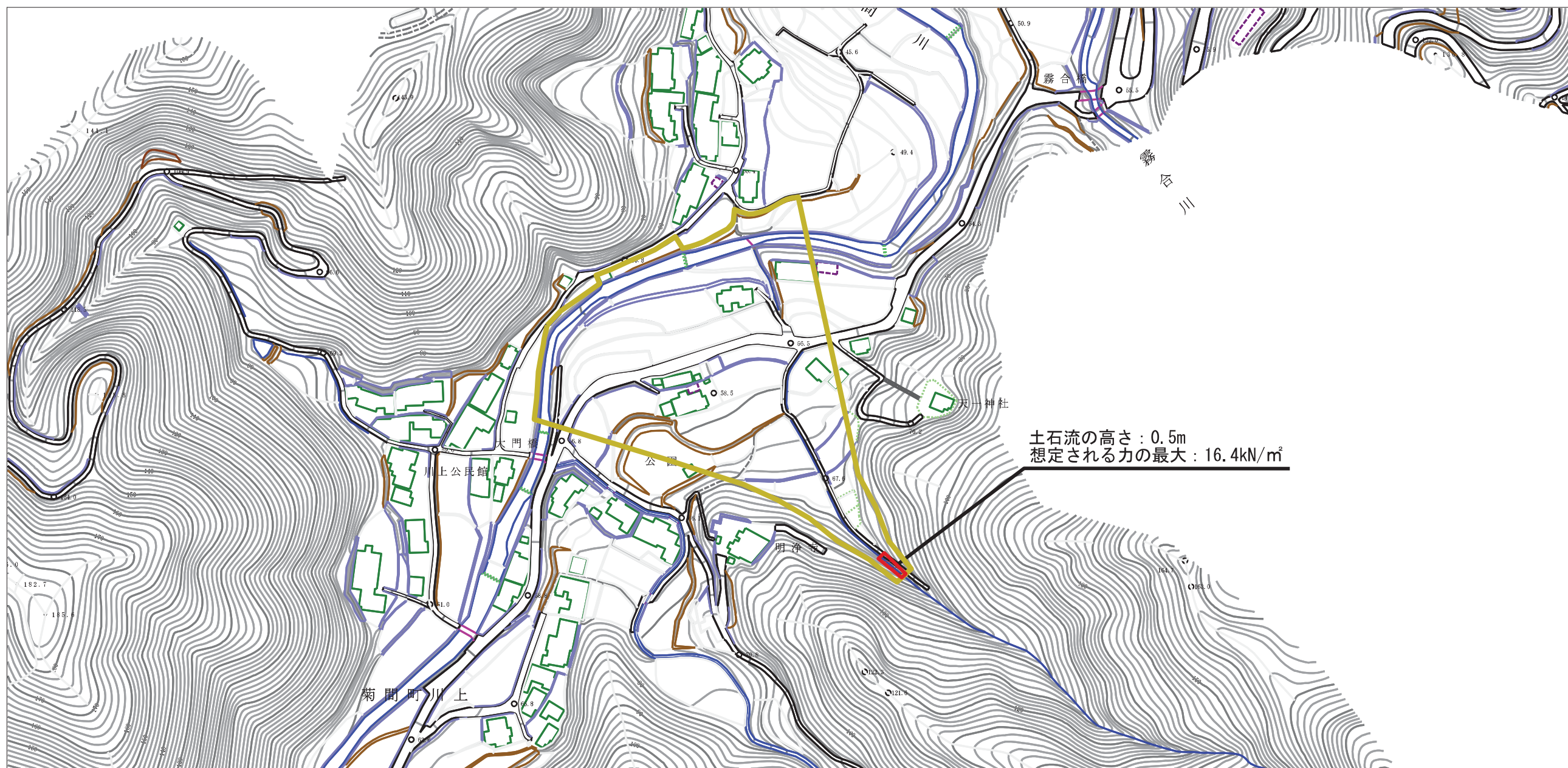
(1/25,000)

様式-1 (土)  
土砂災害警戒区域・特別警戒区域 位置図

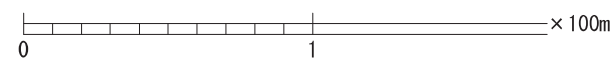
自然現象の種類	土石流
溪流番号	345-2180
溪流名	ソベト川
所在地	今治市菊間町川上

この地図は、国土地理院長の承認を得て、同院発行の電子地形図25000及び電子地形図20万を複製したものである。（承認番号 平29情複、第1182号）

土砂災害警戒区域等の指定の公示に係る図書（その2）



土石流の高さ：0.5m  
 想定される力の最大：16.4kN/m<sup>2</sup>



様式-2（土）

土砂災害警戒区域・土砂災害特別警戒区域  
 区域図

土砂災害防止法施行令第二条の基準に該当する区域		N 縮尺 1:2,500	自然現象 の種類	土石流	溪流番号	345-2180
土砂災害防止法施行令第三条の基準に該当する区域			告示番号	未指定	溪流名	ソベト川
土砂災害防止法施行令第三条の基準に該当する区域			告示年月日		所在地	今治市菊間町川上
それ以外の区域						