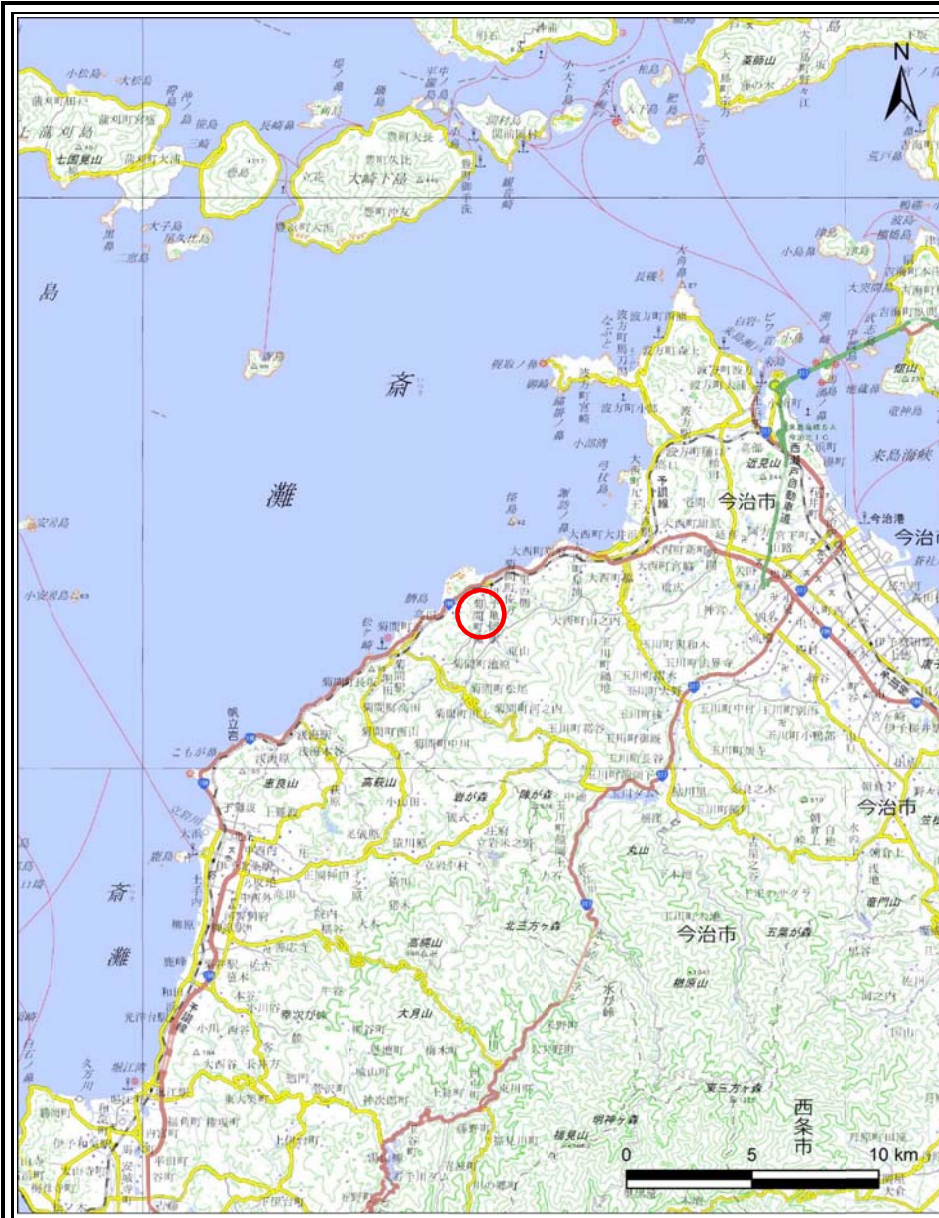
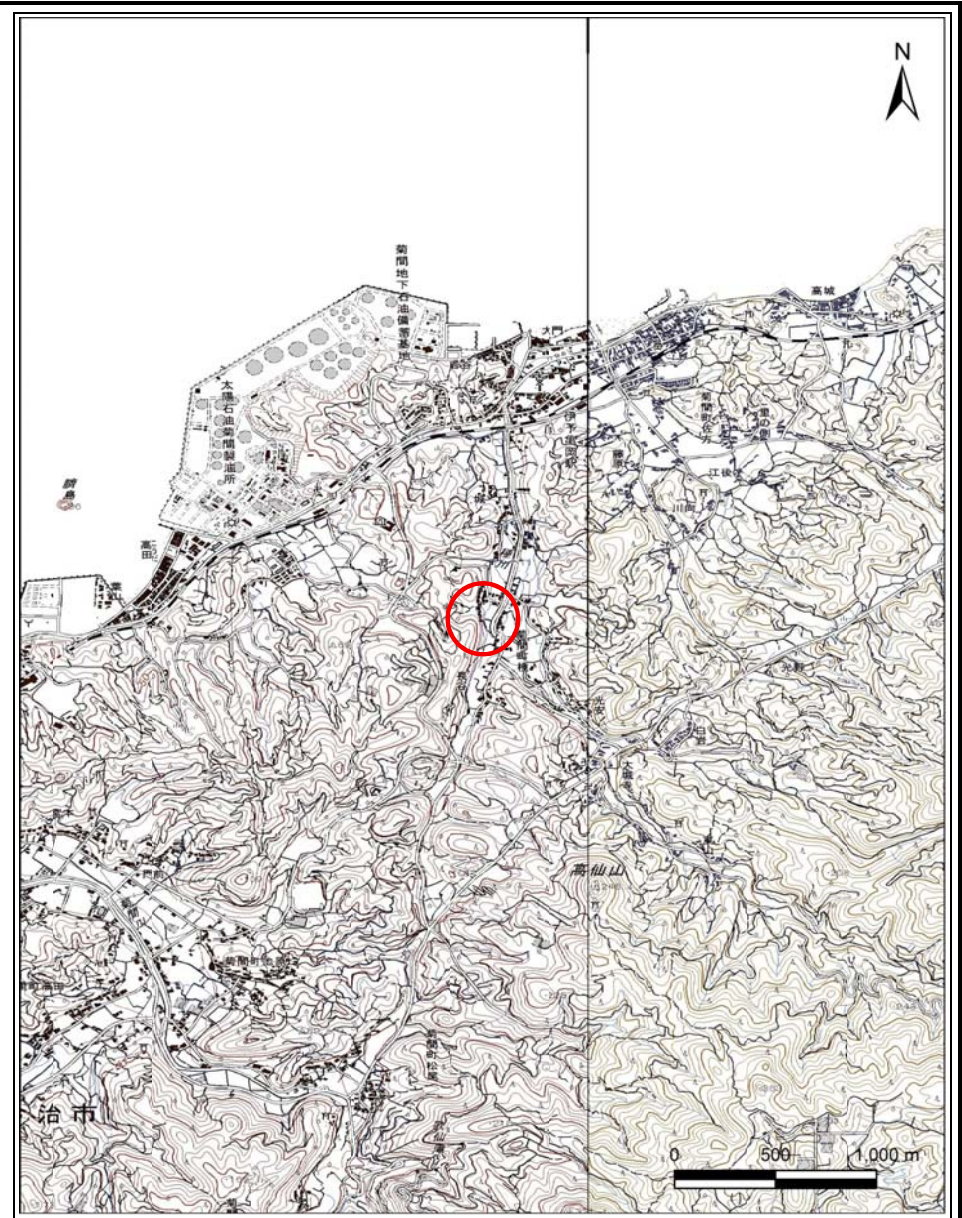


# 土砂災害警戒区域等の指定の公示に係る図書(その1)



(1/200,000)



(1/25,000)

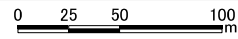
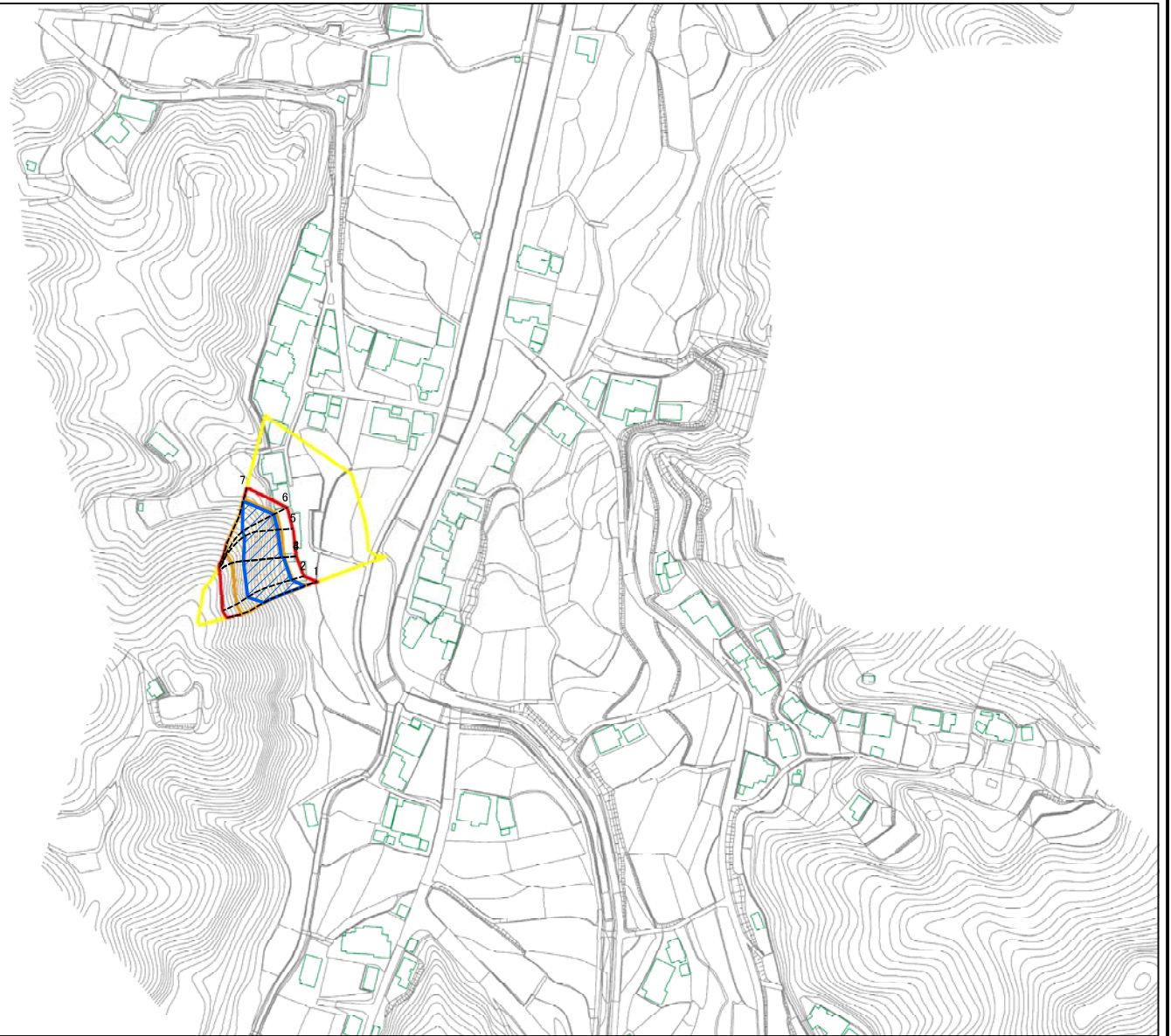
様式-1(急)  
土砂災害警戒区域・土砂災害特別警戒区域  
位置図

|         |              |
|---------|--------------|
| 自然現象の種類 | 急傾斜地の崩壊      |
| 箇所番号    | 345-II-19(1) |
| 箇所名     | 城ノ上5         |
| 所在地     | 今治市菊間町種      |

この地図は、国土地理院長の承認を得て、同院発行の電子地形図25000及び電子地形図20万を複製したものである。(承認番号 平29情複、第1182号)

土砂災害警戒区域等の指定の公示に係る図書(その2)

未指定



様式-2(急)  
土砂災害警戒区域・土砂災害特別警戒区域  
区域図(その1)

|                                     |  |
|-------------------------------------|--|
| 土砂災害防止法施行令第二条の基準に該当する区域             |  |
| 土砂災害防止法<br>施行令第三条の<br>基準に該当する<br>区域 |  |
| それ以外の区域                             |  |

縮尺  
1:2,500

告示年月日

自然現象  
の種類  
急傾斜地の崩壊  
告示番号  
**未指定**

|      |              |
|------|--------------|
| 箇所番号 | 345-II-19(1) |
| 箇所名  | 城ノ上5         |
| 所在地  | 今治市菊間町種      |