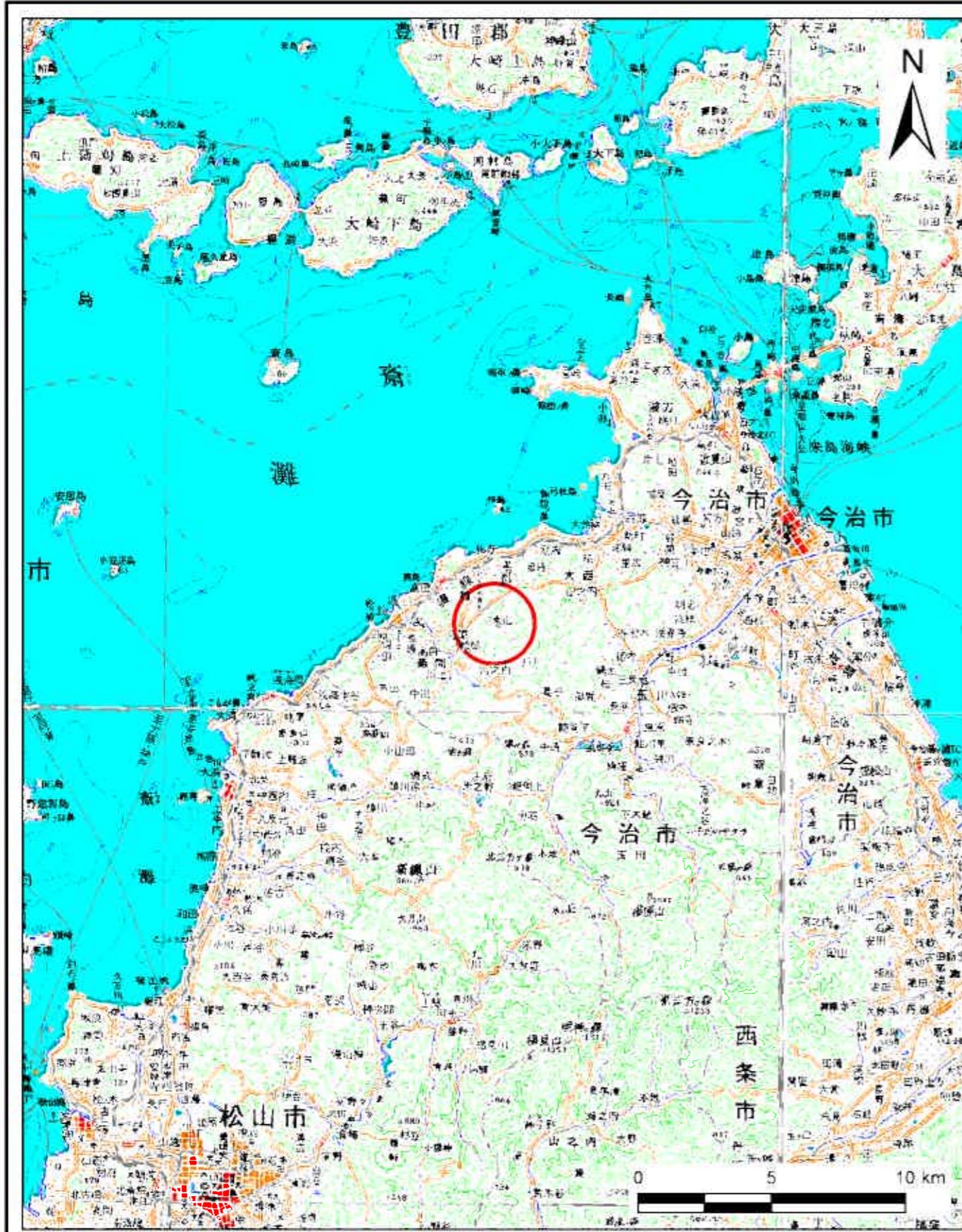
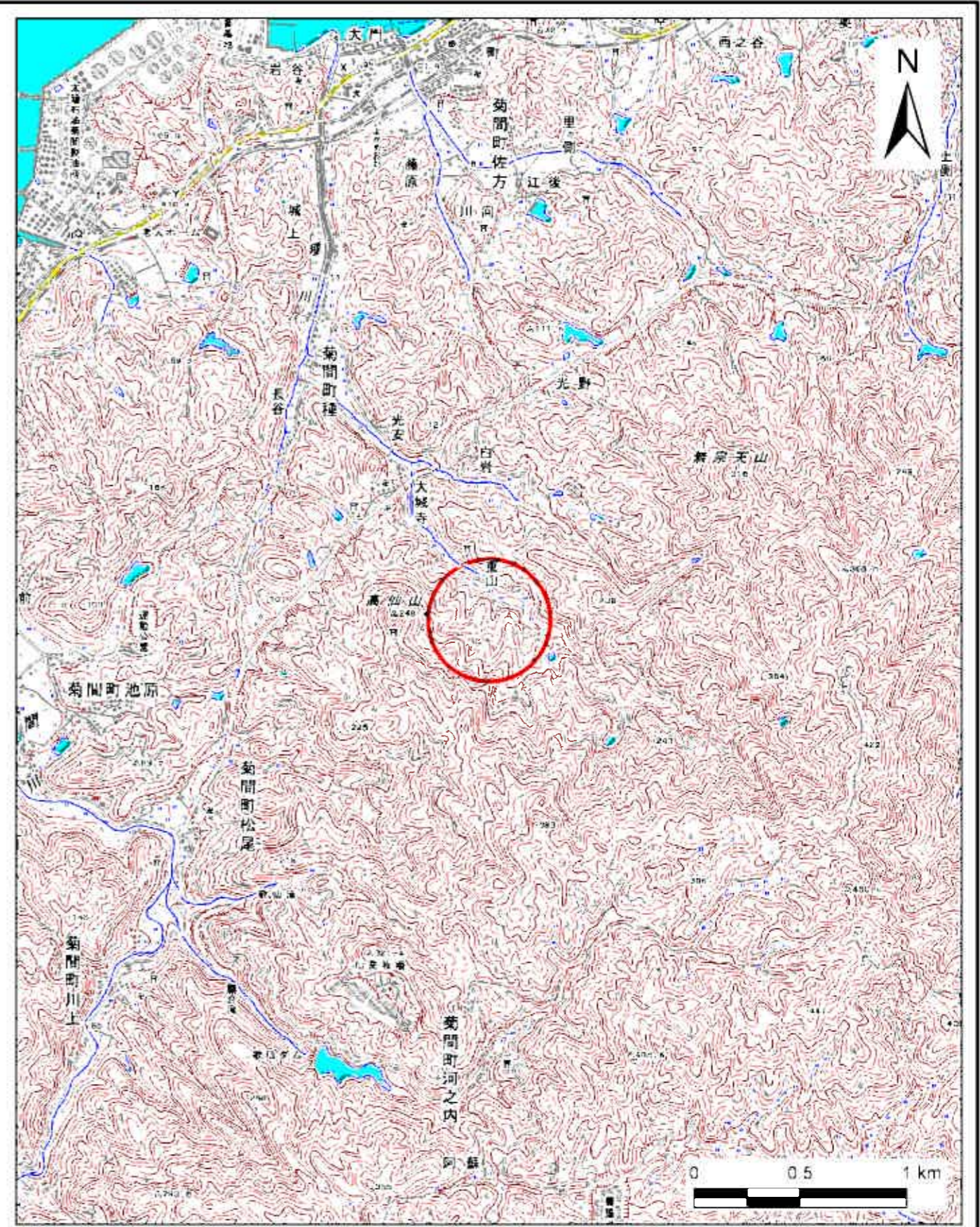


土砂災害警戒区域の指定の公示に係る図書(その1)



(1/200,000)

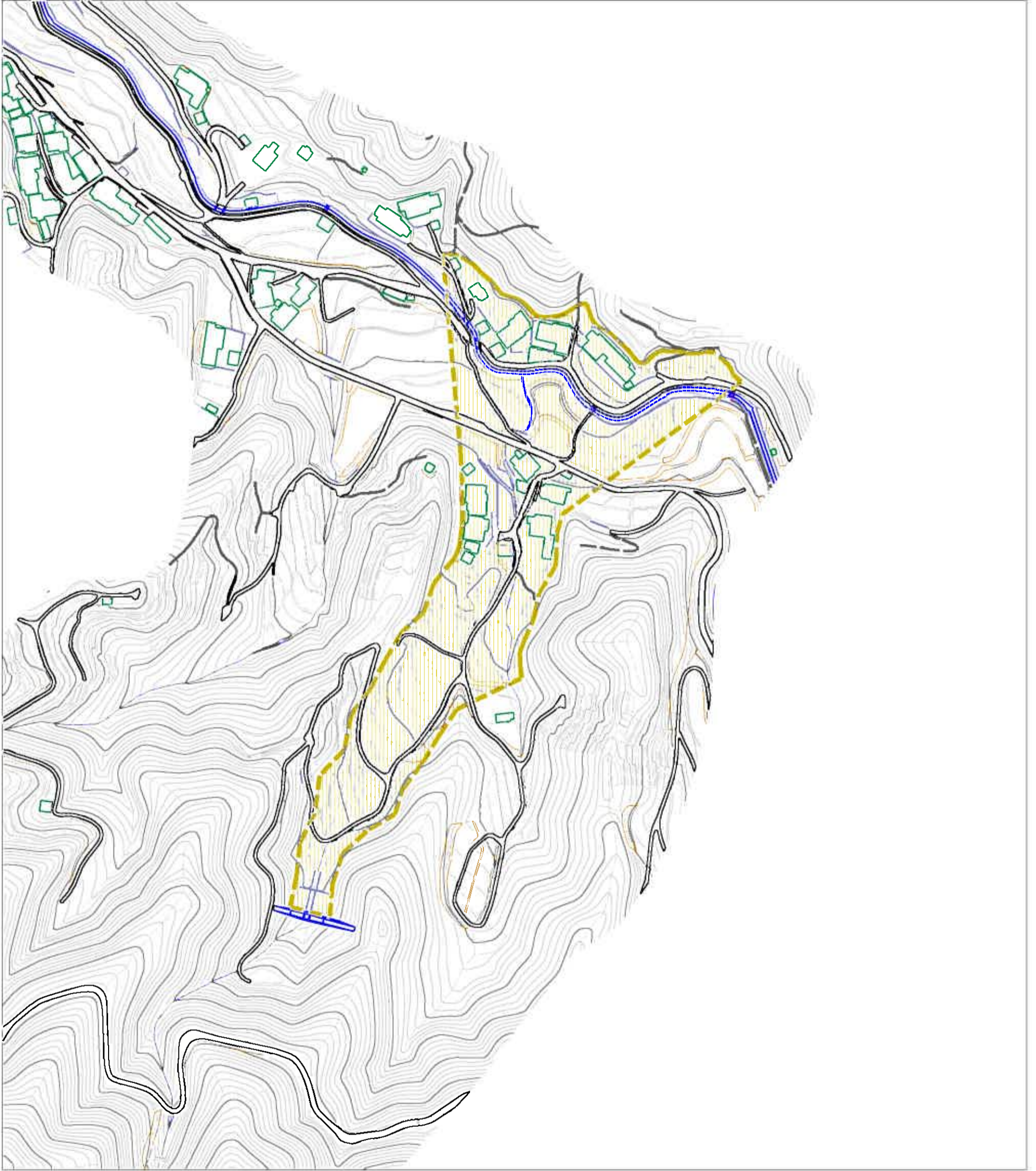


(1/25,000)

| | | |
|-------------------------|---------|----------|
| 様式-1(土) 土砂災害警戒区域 位置図 | 自然現象の種類 | 土石流 |
| | 箇所番号 | 345-1256 |
| | 区域の名称 | 中西谷川 |
| | 所在地 | 今治市菊間町種 |

この地図は、国土地理院長の承認を得て、同院発行の数値地図200000（地図画像）及び数値地図25000（地図画像）を複製したものである。（承認番号 平26四複、第36号）

土砂災害警戒区域等の指定の公示に係る図書（その2）



0 1 × 100m

| | | | | | | | |
|--|--------------------------|--|--------------------|-------------|-------------|------|----------|
| 様式-2 (土) 土砂災害警戒区域・土砂災害特別警戒区域 区域図 | 土砂災害防止法施行令第22条の基準に該当する区域 | | N 縮尺 1:2,500 | 自然現象 の種類 | 土石流 | 溪流番号 | 345-1256 |
| | 土砂災害防止法施行令第23条の基準に該当する区域 | | | 告示番号 | 愛媛県告示第982号 | 溪流名 | 中西谷川 |
| | その他 | | | 告示年月日 | 平成27年 7月31日 | 所在地 | 今治市菊間町種 |